

Hotline : 098 393 2369

บริษัท ปักหมุด ฮอลิเดย์ จำกัด  
Pukmud Holiday Co.,Ltd.

185/20 หมู่บ้านเดอะคอนเนค 32 ซอยลาดพร้าว 126 (กรีนิทพร) แขวงพลับพลา  
เขตวังทองหลาง กรุงเทพมหานคร 10310 Tel : 02 147 2566 Fax : 02 147 2566  
E-mail : Pukmud01@gmail.com www.pukmudholiday.com  
f www.facebook.com/pukmudholiday @pukmudholiday



BT-EUR74\_EK



**รวมทุกอย่าง!!  
ไม่ต้องจ่ายหนัก**

วีซ่า ทิปท้องถิ่น ตัวประกันโรงแรม หิวหน้าทัวร์



**พิเศษ!! พัก Hallstatt  
หรือ St. Wolfgang**

ริมนทะเลสาบ 1 คืน



**พระราชวัง  
แฮร์เรินคิมเซ**

**เข้า 2 พระราชวัง ขึ้น 2 เหา**

พระราชวังเซินน์บรุน พระราชวังแฮร์เรินคิมเซ  
ขึ้นเขาคิตลิส ขึ้นเขาชุกสปีตเซ  
ชมเมืองอินส์บรุค เมืองสึฟาสเทล กลางเทือกเขาแอลป์

มหัศจรรย์  
**EUROPE**

สวิส เยอรมนี ออสเตรีย

**99,999.-**

ราคา  
เริ่มต้น

9 วัน 6 คืน เดินทาง เมษายน 66 เป็นต้นไป

**ฟรี!!**  
น้ำหนักกระเป๋า  
**30 kg.**



ขาหมูเยอรมัน



ฟองดูว์ 3 ชนิด

บริษัท ปักหมุด ฮอลิเดย์ จำกัด

มหัศจรรย์  
**EUROPE**  
สวิส เยอรมนี ออสเตรีย



☑ เข้า 2 พระราชวัง ขึ้น 2 เหว

☑ พิเศษ!! พัก Hallstatt St.Wolfgang หรือ ริมทะเลสาบ 1 คืน

☑ เมืองสืฟาสเทอ กลางเทือกเขาแอลป์



เมนู พิเศษ! จากหุบเขารอมัน, ฟองดูว์ 3 ชนิด

9 วัน 6 คืน

เดินทาง เมษายน 86 เป็นต้นไป



อาหาร : 17 มื้อ



FLIGHT : EK377  
BKK 02:00 → -- DXB 06:00

FLIGHT : EK126  
VIE 22:40 → -- DXB 06:15



FLIGHT : EK87  
DXB 08:40 → -- ZRH 13:20

FLIGHT : EK372  
DXB 09:40 → -- BKK 18:55

สถาปัตยกรรม ★★★★★

กิจกรรม ★★★★★

ธรรมชาติ ★★★★★

ช้อปปิ้ง ★★★★★

วันที่	โปรแกรมการท่องเที่ยว	อาหาร			ที่พัก
		เช้า	กลางวัน	เย็น	
1	• สนามบินสุวรรณภูมิ • สนามบินนานาชาติดูไบ				
2	• คูโบ • ซูริค • เมืองลูเซิร์น • อนุสาวรีย์สิงโต • สะพานไม้ชาเปล			🍴	พัก ลูเซิร์น 1 คืน
3	• เมืองแองเกิลเบิร์ก • นั่งกระเช้าหมุนแบบ 360 องศาสู่อยอดเขาทิสลิส • ถ้ำน้ำแข็ง • เมืองเซนต์ กัลปีแลน	🍴	🍴	🍴	พัก กัลปีแลน 1 คืน
4	• เมืองวาคุช • ศาลากลางเมืองวาคุช • วิหารเซนต์ฟลอริอัน • เมืองอินส์บรุค	🍴	🍴	🍴	พัก อินส์บรุค 1 คืน
5	• การ์มิช พาร์กินเคียร์เซิน • นั่งกระเช้าลอยฟ้า Cable Car ขึ้นสู่อยอดเขาซูกสปีดซ์ • เมืองมิดเทินวัลด์ • การ์มิช พาร์กินเคียร์เซิน	🍴	🍴	🍴	พัก การ์มิช 1 คืน
6	• หมู่บ้านปรีน • เกาะแอเรนกลางทะเลสาบคิมช • พระราชวังแอเรนคิมช • เมืองฮัลล์สตัดท์ • เมืองเซนต์ วูฟกิง	🍴	🍴	🍴	พัก ฮัลล์สตัดท์ 1 คืน
7	• เมืองกราช • พระราชวังเอกเทเนเบิร์ก • เยาวลอสเบิร์ก • Designer Parndorf Outlet • กรุงเวียนนา	🍴	🍴		พัก เวียนนา 1 คืน
8	• พระราชวังและสวนเซินน์บรุน • ถนนคาร์ทเนอร์	🍴	🍴		
9	• คูโบ • สนามบินนานาชาติสุวรรณภูมิ				

รายการทัวร์อาจมีสลับปรับเปลี่ยนตามความเหมาะสม โดยดูสถานการณ์หน้างานเป็นหลัก แต่จะเที่ยวครบทุกรายการ

Hotline : 098 393 2369

บริษัท ปักหมุด โฮลดิเคย์ จำกัด  
Pukmud Holiday Co.,Ltd.

185/20 หมู่บ้านเดอะคอนเนค 32 ซอยลาดพร้าว 126 (กรีนทรี) แขวงพลับพลา  
เขตวังทองหลาง กรุงเทพมหานคร 10310 Tel : 02 147 2566 Fax : 02 147 2566  
E-mail : Pukmud01@gmail.com www.pukmudholiday.com  
www.facebook.com/pukmudholiday @pukmudholiday



โปรแกรมการเดินทาง 9 วัน 6 คืน : เดินทางโดยสายการบินเอมิเรตส์



BKK	→	DXB
เที่ยวบิน	ออก	ถึง
EK377	02.00	06.00

DXB	→	ZRH
เที่ยวบิน	ออก	ถึง
EK87	08.40	13.20

VIE	→	DXB
เที่ยวบิน	ออก	ถึง
EK126	22.40	06.15

DXB	→	BKK
เที่ยวบิน	ออก	ถึง
EK372	09.40	18.55

วันแรก สนามบินสุวรรณภูมิ • สนามบินดูไบ

📺 (-/-/-)

23.00 น. พร้อมกันที่ ท่าอากาศยานสุวรรณภูมิ ชั้น 4 ประตู 10 ROW U เคาน์เตอร์ สายการบินเอมิเรตส์  
Emirate Airline (EK) โดยมีเจ้าหน้าที่อำนวยความสะดวกด้านการเช็คอินให้แก่ทุกท่าน



วันที่สอง ดูไบ • ชูริก • เมืองลูเซิร์น • อนุสาวรีย์สิงโต • สะพานไม้ชาเปล

📺 (-/-/เย็น)

02.00 น. ออกเดินทางสู่ เมืองดูไบ สหรัฐอาหรับเอมิเรตส์ โดยเที่ยวบินที่ EK 377 (บริการอาหารและ  
เครื่องดื่มบนเครื่อง)

06.00 น. เดินทางถึง ท่าอากาศยานนานาชาติดูไบ (เพื่อรอเปลี่ยนเครื่อง)

08.40 น. ออกเดินทางสู่ เมืองชูริก ประเทศสวิตเซอร์แลนด์ โดยเที่ยวบินที่ EK087

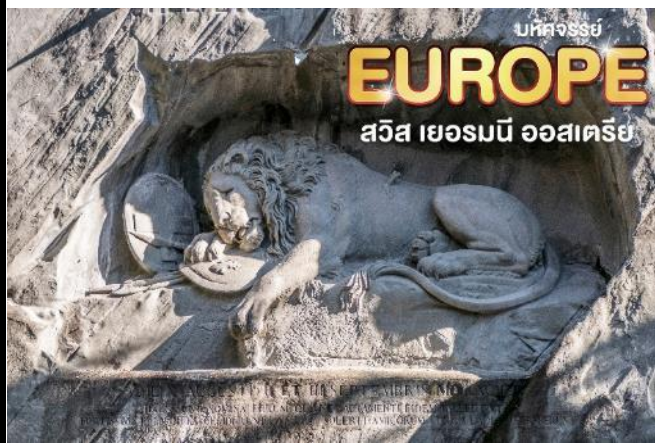
13.20 น. เดินทางถึงเดินทางถึง สนามบินชูริก ประเทศสวิตเซอร์แลนด์ (เวลาท้องถิ่นช้ากว่าประเทศไทย 6  
ชั่วโมง)

จากนั้นนำท่านเดินทางสู่ เมืองลูเซิร์น (Luzern) (ใช้เวลาเดินทางประมาณ 1 ชั่วโมง) หนึ่งในเมือง  
ที่งดงามที่สุดของประเทศ

Hotline : 098 393 2369

บริษัท ปักหมุด ฮอลิเดย์ จำกัด  
Pukmud Holiday Co.,Ltd.

185/20 หมู่บ้านเดอะคอนเนค 32 ซอยลาดพร้าว 126 (กรีนทรี) แขวงพลับพลา  
เขตวังทองหลาง กรุงเทพมหานคร 10310 Tel : 02 147 2566 Fax : 02 147 2566  
E-mail : Pukmud01@gmail.com www.pukmudholiday.com  
f www.facebook.com/pukmudholiday @pukmudholiday



นำท่านถ่ายรูปกับ **อนุสาวรีย์สิงโต (Lion Monument)** ซึ่งสร้างขึ้นเพื่อเป็นการรำลึกถึงทหารหาญชาวสวิสผู้ซื่อสัตย์ต่อหน้าที่จนวินาทีสุดท้าย อนุสาวรีย์นี้คือสัญลักษณ์สำคัญของลูเซิร์นที่ไม่มีนักท่องเที่ยวคนไหนพลาดมาที่นี่

นำท่านชม **สะพานไม้ชาเปล (Chapel Bridge)** อันเป็นสัญลักษณ์ของเมือง และได้ชื่อว่าเป็นสะพานไม้ที่เก่าแก่ที่สุดในโลก ทอดยาวระหว่างแม่น้ำ Reuss โดยสร้างมาตั้งแต่ศตวรรษที่ 14



Hotline : 098 393 2369

บริษัท ปักหมุด ฮอลิเดย์ จำกัด  
Pukmud Holiday Co.,Ltd.

185/20 หมู่บ้านเดอะคอนเนค 32 ซอยลาดพร้าว 126 (กรีนทรี) แขวงพลับพลา  
เขตวังทองหลาง กรุงเทพมหานคร 10310 Tel : 02 147 2566 Fax : 02 147 2566  
E-mail : Pukmud01@gmail.com www.pukmudholiday.com  
www.facebook.com/pukmudholiday @pukmudholiday



จากนั้น ให้ท่านได้ชมความงามของสถาปัตยกรรมรอบๆตัวเมืองใน **เขตเมืองเก่า (Oldtown)** ด้วย  
ตัวอาคารสไตล์ยุโรปผนวกกับร้านสมัยใหม่ ทำให้เป็นหนึ่งในความวิเศษของเขตนี้

**ค่า** **๑๑ บริการอาหารค่ำ ณ ภัตตาคารท้องถิ่น**

**ที่พัก** **Hotel Astoria Luzern หรือเทียบเท่าในระดับเดียวกัน**

(โรงแรมที่นำเสนอเป็นโรงแรมเสนอเบื้องต้นเท่านั้น ชื่อโรงแรมที่ท่านพักทางบริษัทจะทำการแจ้ง  
พร้อมใบนัดหมาย 5-7 วันก่อนเดินทาง ขอสงวนสิทธิ์ในการปรับเปลี่ยนที่พัก ไปพักเมืองใกล้เคียง  
กรณีติดงานแฟร์หรือมีเทศกาล)

**วันที่สาม** **เมืองแองเกลเบิร์ก • นั่งกระเช้าหมุนแบบ 360 องศาสู่ ยอดเขาทิตลิส • ถ้ำน้ำแข็ง • เมืองเซนต์  
กัลป์แลน** **๑๑ (เช้า/กลางวัน/เย็น)**

**เช้า** **๑๑ บริการอาหารเช้า ณ ห้องอาหารของโรงแรม**

จากนั้นเดินทางสู่ **เมืองแองเกลเบิร์ก (Engelberg)** (ใช้เวลาเดินทางประมาณ 40 นาที) พาท่าน  
ขึ้นสู่ **ยอดเขาทิตลิส (Titlis)** โดย **กระเช้าหมุนแบบ 360 องศา** ที่ความสูง 3,239 เมตร เข้าชม **ถ้ำ  
น้ำแข็ง (Ice Grotto)** ที่ไม่เคยละลาย ชมทิวทัศน์ของยอดเขาต่างๆ ที่ปกคลุมไปด้วยหิมะอันขาว  
โพลนสร้างความงดงามให้กับขุนเขาเป็นอันมาก



**กลางวัน** **๑๑ บริการอาหารกลางวัน ณ Panorama Titlis restaurant ร้านอาหารที่อยู่ท่ามกลางเทือกเขา  
พร้อมกับวิวเทือกเขาแอลป์**

จากนั้นนำท่านเดินทางสู่ **เมืองเซนต์ กัลป์แลน (St.Gallen)** (ใช้เวลาเดินทางประมาณ 2.30  
ชั่วโมง) อีก 1 เมืองที่มีความเก่าแก่ และสวยงามเป็นอย่างมากจนได้รับการขึ้นทะเบียนจาก  
องค์การยูเนสโกให้เป็นเมืองมรดกโลก ให้ท่านได้ เดินเล่นอิสระในตัวเมือง ซึ่งมีร้านค้ามากมาย  
รวมถึงร้านของฝากต่างๆ เคล้ากับบรรยากาศของบ้านเรือนที่มีความสวยงามเป็นระเบียบ  
เรียบร้อย

Hotline : 098 393 2369

บริษัท ปักหมุด โฮลiday จำกัด  
Pukmud Holiday Co.,Ltd.

185/20 หมู่บ้านเดอะคอนเนค 32 ซอยลาดพร้าว 126 (กรีรินทร์) แขวงพลับพลา  
เขตวังทองหลาง กรุงเทพมหานคร 10310 Tel : 02 147 2566 Fax : 02 147 2566  
E-mail : Pukmud01@gmail.com www.pukmudholiday.com  
f www.facebook.com/pukmudholiday @pukmudholiday



ค่า ๑๐ บริการอาหารค่ำ ณ ภัตตาคารท้องถิ่น พิเศษ! **เมนูสวิสฟองดู 3 ชนิด ชีส ออย และซ็อกโกแลต แบบจัดเต็ม**



ที่พัก Radisson Blu Hotel St. Gallen หรือเทียบเท่าในระดับเดียวกัน

(โรงแรมที่นำเสนอเป็นโรงแรมเสนอเบื้องต้นเท่านั้น ชื่อโรงแรมที่ท่านพักทางบริษัทจะทำการแจ้งพร้อมใบนัดหมาย 5-7 วันก่อนเดินทาง ขอสงวนสิทธิ์ในการปรับเปลี่ยนที่พัก ไปพักเมืองใกล้เคียงกรณีติดงานแฟร์หรือมีเทศกาล)

Hotline : 098 393 2369

บริษัท ปักหมุด ฮอลิเดย์ จำกัด  
Pukmud Holiday Co.,Ltd.

185/20 หมู่บ้านเดอะคอนเนค 32 ซอยลาดพร้าว 126 (กรีนทรี) แขวงพลับพลา  
เขตวังทองหลาง กรุงเทพมหานคร 10310 Tel : 02 147 2566 Fax : 02 147 2566  
E-mail : Pukmud01@gmail.com www.pukmudholiday.com  
f www.facebook.com/pukmudholiday @pukmudholiday



วันที่สี่

เมืองวาดุซ • ศาลากลางเมืองวาดุซ • วิหารเซนต์ฟลอรีน • เมืองอินส์บรุค

📍 (เช้า/กลางวัน/เย็น)

เช้า

📍 บริการอาหารเช้า ณ ห้องอาหารของโรงแรม

นำท่านเดินทางสู่ **เมืองวาดุซ (Vaduz)** (ใช้เวลาเดินทางประมาณ 1 ชั่วโมง) เมืองหลวงของประเทศ ลิกเตน สไตน์ (Liechtenstein) เป็นประเทศเล็กๆ มีพื้นที่เพียง 160 ตารางกิโลเมตร เท่านั้น มีประชากรกว่า 5,100 คน ซึ่งประชากรส่วนใหญ่นับถือศาสนาคริสต์ นิกายโรมันคาทอลิก



จากนั้นอิสระให้ท่านเดินชมเมืองท่านจะได้พบกับ **ศาลากลางเมืองวาดุซ (Vaduz City Hall)** ตั้งอยู่บนถนนสาย Städtle ซึ่งเป็นย่านที่พักโรงแรม ร้านอาหารและคาเฟ่จำนวนมาก ที่นี่สร้างขึ้นตั้งแต่ปี ค.ศ.1932 ได้รับการปรับปรุงใหม่ในปี ค.ศ.1982 ถึง ค.ศ.1984 ด้านหน้าสามารถมองเห็นตราแผ่นดินซึ่งแกะสลักด้วยหินเหนือประตูทางเข้า นำท่านถ่ายรูปกับ **วิหารเซนต์ฟลอรีน (St. Florin Cathedral)** สถานที่สำคัญที่เป็นที่รู้จักมากที่สุดในเมืองวาดุซ สร้างขึ้นในปี ค.ศ.1874 ด้วยสถาปัตยกรรมนีโอโกธิค เป็นศูนย์กลางของคริสตจักรนิกายโรมันคาทอลิกในวาดุซ



Hotline : 098 393 2369

บริษัท ปักหมุด ฮอลิเดย์ จำกัด  
Pukmud Holiday Co.,Ltd.

185/20 หมู่บ้านเดอะคอนเนค 32 ซอยลาดพร้าว 126 (กรีนทรี) แขวงพลับพลา  
เขตวังทองหลาง กรุงเทพมหานคร 10310 Tel : 02 147 2566 Fax : 02 147 2566  
E-mail : Pukmud01@gmail.com www.pukmudholiday.com  
www.facebook.com/pukmudholiday @pukmudholiday



กลางวัน

### ๑๐ บริการอาหารกลางวัน ณ ภัตตาคารอาหารท้องถิ่น

จากนั้นนำท่านเดินทางลงเข้าสู่ **เมืองอินส์บรุค (Innsbruck)** (ใช้เวลาเดินทางประมาณ 2.20 ชม.) เป็นเมืองหลวงของรัฐทีโรล ซึ่งอยู่ทางตะวันตกของประเทศออสเตรีย ตั้งอยู่บนที่ราบลุ่มแม่น้ำอินน์ กลางหุบเขาของเทือกเขาแอลป์ เป็นเมืองเล็กๆ ที่โอบล้อมด้วยภูเขาหิมะขนาดใหญ่ยักษ์ ประกอบอยู่ทางทิศเหนือ และทิศใต้ มีสถานที่ท่องเที่ยวทางธรรมชาติและสถาปัตยกรรมสวยงาม



จากนั้นนำท่านเดินชม **ย่านเมืองเก่า (Old Town)** บ้านเรือนที่ยังคงรักษาเอกลักษณ์ด้านสถาปัตยกรรมไว้ได้อย่างงดงาม ไม่ว่าจะเป็นซุ้มดอกไม้ หรือไม้เลื้อยตามประตู บานหน้าต่าง นำท่านชมอีก 1 ในสัญลักษณ์ที่สำคัญของเมืองอินส์บรุคคือ **หลังคาทองคำ (Golden Roof)** หลังคาสไตร์บารอกผสมสไตร์โกธิคที่ยื่นออกมาจากกระเบื้องตักแต่งด้วยทองคำแท้ จำนวน 2,738 แผ่น สร้างในศตวรรษที่ 16 เพื่อเฉลิมฉลองการอภิเษกสมรสครั้งที่ 2 ของจักรพรรดิแมกมิลเลียนที่ 1 ชม **หอคอยประจำเมืองอินส์บรุค (Stadtturm Innsbruck)** ตั้งอยู่ในย่านเมืองเก่าใกล้กับอาคารหลังคาทองคำ สร้างขึ้นเมื่อปี ค.ศ. 1450 เดิมเป็นที่ให้สังเกตการณ์และยังเคยใช้เป็นคุกขังนักโทษอีกด้วย ปัจจุบันกลายเป็นหอชมวิวมืองสำหรับนักท่องเที่ยว อิสระให้ท่านได้ชมเมืองตามอัธยาศัย





Hotline : 098 393 2369

บริษัท ปักหมุด ฮอลิเดย์ จำกัด  
Pukmud Holiday Co.,Ltd.

185/20 หมู่บ้านเดอะคอนเนค 32 ซอยลาดพร้าว 126 (กรีนทรี) แขวงพลับพลา  
เขตวังทองหลาง กรุงเทพมหานคร 10310 Tel : 02 147 2566 Fax : 02 147 2566  
E-mail : Pukmud01@gmail.com www.pukmudholiday.com  
f www.facebook.com/pukmudholiday @pukmudholiday



**คำ** **๑๑ บริการอาหารค่ำ ณ ภัตตาคารอาหารจีน**

**ที่พัก** **Austria Trend Hotel Congress หรือเทียบเท่าในระดับเดียวกัน**

(โรงแรมที่นำเสนอเป็นโรงแรมเสนอเบื้องต้นเท่านั้น ชื่อโรงแรมที่ท่านพักทางบริษัทจะทำการแจ้ง  
พร้อมใบนัดหมาย 5-7 วันก่อนเดินทาง ขอสงวนสิทธิ์ในการปรับเปลี่ยนที่พัก ไปพักเมืองใกล้เคียง  
กรณีติดงานแฟร์หรือมีเทศกาล)

**วันที่ทำ** **การ์มิช พาร์เทินเคียร์เชิน • นั่งกระเช้าลอยฟ้า Cable Car ขึ้นสู่ยอดเขาซุกสปิตเซ่ • เมืองมิด  
เทนวาลด์ • การ์มิช พาร์เทินเคียร์เชิน ๑๑ (เช้า/กลางวัน/เย็น)**

**เช้า** **๑๑ บริการอาหารเช้า ณ ห้องอาหารของโรงแรม**

จากนั้นนำท่านเดินทางเข้าสู่ **การ์มิช พาร์เทินเคียร์เชิน (Garmisch Partenkirchen) (ใช้เวลา  
เดินทางประมาณ 1 ชม.)** เมืองสวยในเขตเทือกเขาแอลป์ เป็นแหล่งเล่นสกีที่มีชื่อเสียงแห่งหนึ่ง  
เมืองแห่งนี้เคยเป็นสถานที่จัดโอลิมปิกฤดูหนาว 1936 บริเวณใกล้เคียงยังเป็นที่ตั้งของซุกสปิตเซ่  
ภูเขาที่สูงที่สุดในเยอรมนี และยังเป็นบ้านเกิดของคีตกวีชื่อดังอย่าง **ริชชาร์ท ชเตราสส์** ซึ่งจะมีการ  
จัดเทศกาลดนตรีริชชาร์ท-ชเตราสส์ในเดือนมิถุนายนของทุกปี



จากนั้นนำท่าน **นั่งกระเช้าลอยฟ้า Cable Car ขึ้นสู่ยอดเขาซุกสปิตเซ่ (Zugspitze)** ซึ่งเป็นยอด  
เขาที่สูงที่สุดในเยอรมนี ให้ท่านเก็บภาพประทับใจจากจุดชมวิวยอดเขาที่สูงที่สุดใน บนความ  
สูง 2,964 เมตร จากบนยอดเขาท่านจะมองเห็นวิวทิวทัศน์รอบตัวซึ่งประกอบไปด้วยยอดเขากว่า



400 ยอดในเขตแดนออสเตรีย อิตาลี ที่ทำให้เกิด  
กิจกรรมการท่องเที่ยวได้ทั้งปีคือ สกีในฤดูหนาว  
และเดินเขาในฤดูร้อน เมื่อมองจากยอดเขาจะเห็น  
ทิวทัศน์งดงามกว้างไกลไปถึง 4 ประเทศด้วยกัน  
คือ เยอรมนี ออสเตรีย อิตาลีและสวิสเซอร์แลนด์  
โดยมียอดเขาที่อยู่เคียงกันอีก 3 ยอดคือ แอลป์  
สปิตซ์ (Alpspitz), ครอยเซ็ค (Kreuzeck) และ  
แวงค์ (Wank)

**เที่ยง รับประทานอาหารกลางวัน ณ ภัตตาคาร  
บนเขาซุกสปิตเซ่**

Hotline : 098 393 2369

บริษัท ปักหมุด โฮลiday จำกัด  
Pukmud Holiday Co.,Ltd.

185/20 หมู่บ้านเดอะคอนเนค 32 ซอยลาดพร้าว 126 (กรีนทรี) แขวงพลับพลา  
เขตวังทองหลาง กรุงเทพมหานคร 10310 Tel : 02 147 2566 Fax : 02 147 2566  
E-mail : Pukmud01@gmail.com www.pukmudholiday.com  
www.facebook.com/pukmudholiday @pukmudholiday



จากนั้นนำท่านเดินทางสู่ **เมืองมิตเทนวาลด์ (Mittenwald)** (ใช้เวลาเดินทางประมาณ 20 นาที)  
เมืองกลางป่า ตั้งอยู่เชิงเขาคาร์เวนเดล (Karwendel) ซึ่งมีความสูงถึง 2,244 เมตร พรมแดน  
ระหว่างเยอรมันกับออสเตรีย หมู่บ้านเล็กๆ ล้อมรอบไปด้วยเทือกเขาแอลป์ ได้ขึ้นชื่อว่าเป็นเมืองที่  
ติดอันดับต้นๆในเรื่องของความสวยงามของเยอรมนี อิสระให้ท่านเดินชมเมืองตามอัธยาศัย



จากนั้นนำท่านเดินทางกลับ **เมืองการ์มิช พาร์เทินเคียร์เชิน (Garmisch Partenkirchen)** (ใช้  
เวลาเดินทางประมาณ 20 นาที)

**คำ** **พิเศษ** **บริการอาหารค่ำ ณ ภัตตาคารท้องถิ่น**  
**เมนูชาหมูเยอรมันต้นตำหรับแท้**

**ที่พัก** **Mercure Garmisch Partenkirchen** หรือ  
เทียบเท่าในระดับเดียวกัน

(โรงแรมที่นำเสนอเป็นโรงแรมเสนอเบื้องต้น  
เท่านั้น ชื่อโรงแรมที่ท่านพักทางบริษัทจะทำการ  
แจ้งพร้อมใบนัดหมาย 5-7 วันก่อนเดินทาง  
ขอสงวนสิทธิ์ในการปรับเปลี่ยนที่พัก ไปพัก  
เมืองใกล้เคียงกรณีติดงานแฟร์หรือมีเทศกาล)



**วันที่** **หมู่บ้านปรีน • เกาะแฮเร็นกลางทะเลสาบคิมเซ • พระราชวังแฮร์เรนคิมเซ • เมืองฮัลล์สตัดท์ •**  
**เมืองเซนต์ วูฟกิง** **๑ (เช้า/กลางวัน/เย็น)**

**เช้า** **บริการอาหารเช้า ณ ห้องอาหารของโรงแรม**

จากนั้นนำท่านเดินทางสู่ **หมู่บ้านปรีน (Priem am Chiemsee)** (ใช้เวลาเดินทางประมาณ 2 ชม.) ซึ่ง  
เป็นหมู่บ้านที่ใหญ่ที่สุดริมทะเลสาบคิมเซ หรือทะเลสาบบาวาเรีย ตั้งอยู่ใจกลางแคว้นบาวาเรีย  
ตอนเหนือระหว่างเมืองมิวนิคและซาลส์บวร์ก เมืองท่องเที่ยวที่สำคัญในเขตภูมิภาคทะเลสาบคิม  
เซ เพื่อนำท่านล่องเรือไปยัง **เกาะแฮเร็นกลางทะเลสาบคิมเซ** เข้าสู่ **พระราชวังแฮร์เรนคิมเซ**

Hotline : 098 393 2369

บริษัท ปักหมุด ฮอลิเดย์ จำกัด  
Pukmud Holiday Co.,Ltd.

185/20 หมู่บ้านเดอะคอนเนค 32 ซอยลาดพร้าว 126 (กรีนทรี) แขวงพลับพลา  
เขตวังทองหลาง กรุงเทพมหานคร 10310 Tel : 02 147 2566 Fax : 02 147 2566  
E-mail : Pukmud01@gmail.com www.pukmudholiday.com  
www.facebook.com/pukmudholiday @pukmudholiday



**(Herrenchiemsee Palace)** ซึ่งตั้งอยู่กลางทะเลสาบ เป็นพระราชวังที่ได้ขึ้นชื่อว่าสวยที่สุดของ  
กษัตริย์ลูวิกที่สองแห่งแคว้นบาเยิร์น โดยมีพระประสงค์ให้สร้างเลียนแบบพระราชวังแวร์ซายน์  
แต่ให้ทรูทรอลิ่งการกว่าด้วยเทคโนโลยีอันทันสมัยในยุคนั้นมีทั้งน้ำประปา น้ำพุ ห้องน้ำ ห้อง  
ส้วม และระบบทำน้ำร้อนในอ่างอาบน้ำอีกด้วย



ให้ท่านได้เดินชมความงดงามภายในพระราชวังซึ่งไม่อนุญาตให้ถ่ายภาพภายใน และไม่ควรถอด  
ชม **โคมระย้าใน ห้องสวย (Chandelier of Meissen porcelain)** ซึ่งกล่าวว่าเป็นโคมระย้าที่ใหญ่  
ที่สุดในโลก



จากนั้นนำท่านนั่งเรือกลับสู่ **ท่าเรือเมืองปรีน**

**กลางวัน** ● บริการอาหารกลางวัน ณ ภัตตาคารอาหารจีน

จากนั้น พาท่านเดินทางต่อไปยัง **หมู่บ้านมรดกโลกที่ได้รับการขนานนามว่า เป็นหมู่บ้านมรดกโลกที่สวยงาม  
ที่สุดในโลก ฮัลล์สตัดท์ (Hallstatt) (ใช้เวลาเดินทางประมาณ 2 ชม.)**

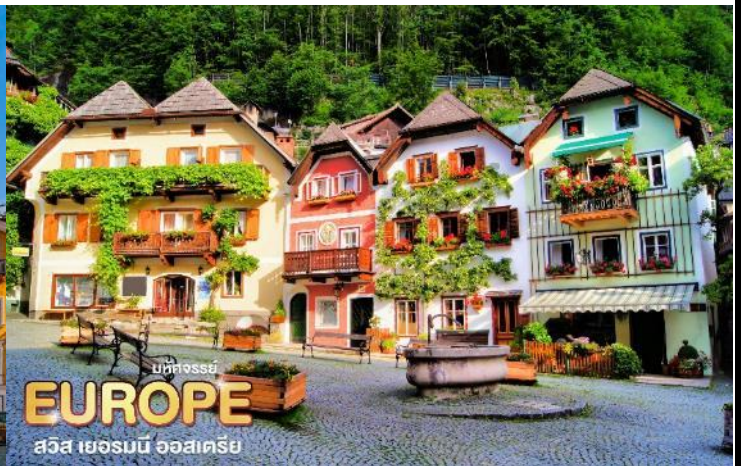
Hotline : 098 393 2369

บริษัท ปักหมุด ฮอลิเดย์ จำกัด  
Pukmud Holiday Co.,Ltd.

185/20 หมู่บ้านเดอะคอนเนค 32 ซอยลาดพร้าว 126 (กรีนทรี) แขวงพลับพลา  
เขตวังทองหลาง กรุงเทพมหานคร 10310 Tel : 02 147 2566 Fax : 02 147 2566  
E-mail : Pukmud01@gmail.com www.pukmudholiday.com  
f www.facebook.com/pukmudholiday @pukmudholiday



เมืองมรดกโลกที่อยู่ท่ามกลางขุนเขาและทะเลสาบ ตั้งอยู่ในรัฐอัมเปอร์ออสเตรีย มีประชากรไม่ถึง 1,000 คน แต่มีนักท่องเที่ยวเดินทางมาเยือนกว่า 800,000 คนต่อปี ด้วยทัศนียภาพตระการตาที่ธรรมชาติและมนุษย์ร่วมกันประกอบขึ้นทำให้ เป็นสถานที่ที่เป็น The Must ของยุโรปตะวันออก เลยทีเดียว ให้ท่านอิสระในการสัมผัสบรรยากาศของเมืองมรดกโลก



ก่อนพาท่านชม **เมืองเซนต์ วูฟกัง (St.Wolfgang)** อีกหนึ่งเมืองที่มีทะเลสาบที่สวยงาม และยังเป็นเมืองตากอากาศที่เลื่องชื่อของประเทศอีกด้วย ให้ท่านได้ผ่อนคลายอริยบทกับธรรมชาติและสถาปัตยกรรมที่อยู่กันอย่างกลมกลืนและลงตัว



Hotline : 098 393 2369

บริษัท ปักหมุด ฮอลิเดย์ จำกัด  
Pukmud Holiday Co.,Ltd.

185/20 หมู่บ้านเดอะคอนเนค 32 ซอยลาดพร้าว 126 (กรีนทรี) แขวงพลับพลา  
เขตวังทองหลาง กรุงเทพมหานคร 10310 Tel : 02 147 2566 Fax : 02 147 2566  
E-mail : Pukmud01@gmail.com www.pukmudholiday.com  
www.facebook.com/pukmudholiday @pukmudholiday



**\*\*หากพักที่อัลสตัดท์ จะพาท่านเที่ยวที่เซินท์วูฟกังก่อน  
แต่หากพักที่เซินท์วูฟกัง จะพาท่านเที่ยวอัลสตัดท์ก่อน\*\***

**ค่า** บริการอาหารเช้า ณ ภัตตาคารท้องถิ่น **พร้อมเมนูปลาเทราซ์**

**ที่พัก** Heritage Hotel Hallstatt หรือเทียบเท่าในระดับเดียวกัน

(โรงแรมที่นำเสนอเป็นโรงแรมเสนอเบื้องต้นเท่านั้น ชื่อโรงแรมที่ท่านพักทางบริษัทจะทำการแจ้ง  
พร้อมใบนัดหมาย 5-7 วันก่อนเดินทาง ขอสงวนสิทธิ์ในการปรับเปลี่ยนที่พัก ไปพักเมืองใกล้เคียง  
กรณีติดงานแฟร์หรือมีเทศกาล)

**วันที่เจ็ด** เมืองกราซ • พระราชวังเอเกนเบิร์ก • เขาชลอสเบิร์ก • Designer Parndorf Outlet • กรุง  
เวียนนา ๑๑ (เช้า/กลางวัน/-)

**เช้า** ๑๑ บริการอาหารเช้า ณ ห้องอาหารของโรงแรม

จากนั้นนำท่านเดินทางสู่ **เมืองกราซ (Graz)** (ใช้เวลาเดินทางประมาณ 2.30 ชม.) อยู่ทางตอนใต้  
ประเทศออสเตรีย เป็นเมืองที่ใหญ่ที่สุดเป็นอันดับสองของประเทศรองจากเมืองหลวงอย่างกรุง  
เวียนนา นำท่านชม **พระราชวังเอเกนเบิร์ก (Eggenberg Palace)** พระราชวังออกแบบด้วย  
สถาปัตยกรรมแบบกอทิกและบาโรก เริ่มสร้างขึ้นตั้งแต่ศตวรรษที่ 15 โดยได้รับการขึ้นทะเบียน  
เป็นมรดกโลกเมื่อปี ค.ศ. 2010 ตั้งตระหง่านอยู่ริมเชิงเขา



นำท่านชม **เขาชลอสเบิร์ก (Schlosberg Castle Hill)** เป็นเนินเขาที่ปกคลุมไปด้วยต้นไม้ และ  
เป็นที่ตั้งของ **ป้อมปราการกลางเมือง** รวมทั้ง **หอนาฬิกาเก่าแก่ (Uhrturm)** สัญลักษณ์ประจำเมือง

Hotline : 098 393 2369

บริษัท ปักหมุด ฮอลิเดย์ จำกัด  
Pukmud Holiday Co.,Ltd.

185/20 หมู่บ้านเดอะคอนเนค 32 ซอยลาดพร้าว 126 (กรีนทาวเวอร์) แขวงพลับพลา  
เขตวังทองหลาง กรุงเทพมหานคร 10310 Tel : 02 147 2566 Fax : 02 147 2566  
E-mail : Pukmud01@gmail.com www.pukmudholiday.com  
f www.facebook.com/pukmudholiday @pukmudholiday



ปัจจุบันเนินเขาแห่งนี้เป็นสวนสาธารณะสามารถมองเห็นวิวเมืองได้กว้างไกล เป็นที่ตั้งของสถาบันเท็กซาคาเฟ่ และร้านอาหารหลายแห่ง



จากนั้นชม **ย่านเมืองเก่า (Old Town)** เป็นที่ตั้งของศาลาว่าการเมือง (Rathaus), พิพิธภัณฑ์อาวุธโบราณ, สุสานแห่งกษัตริย์ Ferdinand ที่ 2 โบสถ์ต่างๆ รวมทั้งหอนาฬิกาที่จะมีหุ่นไม้แต่งกายแบบท้องถิ่นออกมาเต้นระบำตามเสียงเพลง นอกจากนี้ยังมีร้านค้า ร้านอาหารมากมายเรียงรายอยู่สองฝั่งถนน อิสระให้ท่านได้ซื้อของที่ระลึก และของฝากที่มีชื่อเสียงของเมือง



**กลางวัน** ๑๒ บริการอาหารกลางวัน ณ ภัตตาคารอาหาร

นำท่านเดินทางสู่ **Designer Parndorf Outlet** (ใช้เวลาเดินทางประมาณ 2.30 ชม.) เมืองให้เวลาท่านได้อิสระ ช้อปπίงสินค้าแบรนด์เนมมากมาย อาทิ เช่น GUCCI, BALLY, HUGO BOSS

Hotline : 098 393 2369

บริษัท ปักหมุด ฮอลิเดย์ จำกัด  
Pukmud Holiday Co.,Ltd.

185/20 หมู่บ้านเดอะคอนเนค 32 ซอยลาดพร้าว 126 (กรีนทรี) แขวงพลับพลา  
เขตวังทองหลาง กรุงเทพมหานคร 10310 Tel : 02 147 2566 Fax : 02 147 2566  
E-mail : Pukmud01@gmail.com www.pukmudholiday.com  
f www.facebook.com/pukmudholiday @pukmudholiday



,BENETTON, BURBERRY, CALVIN KLEIN, CROCS, GEOX, GUESS, LACOSTE , NIKE, OAKLEY, DIESEL และอื่นๆอีกมากมาย อิสระท่านช้อปปิ้งตามอัธยาศัย

เย็น

**อิสระอาหารเย็น เพื่อความสะดวกและไม่เป็นการรบกวนเวลาช้อปปิ้งของท่าน**

จากนั้นนำท่านมุ่งหน้าสู่ **กรุงเวียนนา (Vienna)** (ใช้เวลาเดินทางประมาณ 40 นาที) เมืองหลวงของออสเตรีย และดนตรีคลาสสิก เป็นเมืองที่โมสาร์ทมาพำนักในยุคที่รุ่งเรืองของชีวิต เมืองหลวงแสนสวยที่ติดอันดับเมืองที่น่าอยู่ที่สุดในโลก



ที่พัก

NH Hotel Danube City หรือเทียบเท่าในระดับเดียวกัน

(โรงแรมที่นำเสนอเป็นโรงแรมเสนอเบื้องต้นเท่านั้น ชื่อโรงแรมที่ท่านพักทางบริษัทจะทำการแจ้งพร้อมใบนัดหมาย 5-7 วันก่อนเดินทาง ขอสงวนสิทธิ์ในการปรับเปลี่ยนที่พัก ไปพักเมืองใกล้เคียงกรณีติดงานแฟร์หรือมีเทศกาล)

วันที่แปด

พระราชวังและสวนเชินน์บรุน • ถนนคาร์ทเนอร์

๑๐ (เช้า/กลางวัน/-)

เช้า

**๑๐ บริการอาหารเช้า ณ ห้องอาหารของโรงแรม**



จากนั้นนำท่านเข้าชม **พระราชวังและสวนเชินน์บรุน (Palace and Gardens of Schonbrunn)** พระราชวังฤดูร้อนของราชวงศ์ฮับส์บวร์ค สร้างแบบบาโรก คำว่าเชินน์บรุน นั้น มีความหมายว่าน้ำพุร้อนอันแสนสวยงาม โดยมีการริเริ่มสร้างในช่วงปี ค.ศ. 1569 ตัวอาคารในปัจจุบันนั้นสร้างและต่อเติมในสมัยของพระนางมาเรีย เทเรซ่า โดยมีพระราชประสงค์ให้มีความยิ่งใหญ่และสวยงามทัดเทียมพระราชวังแวร์ซายน์ของราชวงศ์บูร์บง และด้วยพระองค์

Hotline : 098 393 2369

บริษัท ปักหมุด ฮอลิเดย์ จำกัด  
Pukmud Holiday Co.,Ltd.

185/20 หมู่บ้านเดอะคอนเนค 32 ซอยลาดพร้าว 126 (กรีนทรี) แขวงพลับพลา  
เขตวังทองหลาง กรุงเทพมหานคร 10310 Tel : 02 147 2566 Fax : 02 147 2566  
E-mail : Pukmud01@gmail.com www.pukmudholiday.com  
f www.facebook.com/pukmudholiday @pukmudholiday



ทรงโปรดสีเหลืองมากจึงได้มีการใช้สีเหลืองโทนพิเศษตกแต่ง และต่อมาสีเหลืองโทนนี้นั้นจึงได้  
ชื่ออย่างเป็นทางการว่าสีเหลืองเทอร์ซ่า



กลางวัน

๑๑ บริการอาหารกลางวัน ณ ภัตตาคารอาหารท้องถิ่น

จากนั้นนำท่านสู่ ถนนคาร์ทเนอร์ (Kartner Street) ถนนคนเดินแห่งแรกของยุโรป ที่มีมา  
ตั้งแต่ในสมัยโรมัน เป็น 1 ใน ถนนที่มุ่งสู่กรุงโรมในสมัยนั้น เป็นที่รู้จักกันในชื่อของ Strata  
Carinthianorum ก่อนจะถูกพัฒนามาเป็นถนนสายช้อปปิ้งในช่วงศตวรรษที่ 19 ในช่วง  
สงครามโลกครั้งที่ 2 บ้านเรือนส่วนมากถูกทำลายทางการก็ได้สร้างตึกกรมบ้านช่องที่รูปแบบเดิม





Hotline : 098 393 2369

บริษัท ปักหมุด โฮลiday จำกัด  
Pukmud Holiday Co.,Ltd.

185/20 หมู่บ้านเดอะคอนเนค 32 ซอยลาดพร้าว 126 (กรีนทรี) แขวงพลับพลา  
เขตวังทองหลาง กรุงเทพมหานคร 10310 Tel : 02 147 2566 Fax : 02 147 2566  
E-mail : Pukmud01@gmail.com www.pukmudholiday.com  
www.facebook.com/pukmudholiday @pukmudholiday



นอกจากนี้ยังมีศาสนสถานที่สำคัญบนถนนแห่งนี้อีกหนึ่งแห่งหนึ่ง คือ อาสนวิหารสเตฟาน (St. Stephen's Cathedral) โบสถ์เก่าแก่ที่อยู่มาตั้งแต่ปี 1160 ตัวอาสนวิหารสร้างด้วยหินปูนมีความยาว 107 เมตร กว้าง 70 เมตร และ สูง 136.7 เมตร มีระฆังทั้งหมด 23 ใบ ใบใหญ่ที่สุดชื่อว่า ระฆังพุมเมริน ที่มีน้ำหนักถึง 20,130 กิโลกรัม ถือเป็นระฆังแบบแกว่งที่ใหญ่ที่สุดในออสเตรีย และเป็นอันดับ 2 ของยุโรป รองจากระฆังปีเตอร์ ของเยอรมันเท่านั้น กล่าวกันว่าปิโทเฟ่นรู้ตัวว่าตนสูญเสียการได้ยิน เพราะว่าเมื่อหันมองไปบนอาสนวิหารแห่งนี้แล้วเห็นนกบินออกจากหอระฆังแต่กลับไม่ได้ยินเสียงระฆังเหมือนเคย



**เย็น** **อิสระอาหารเย็น เพื่อความสะดวกและไม่เป็นการรบกวนเวลาข้อปึงของท่าน**  
จนกระทั่งได้เวลา พอสมควรนำท่านเดินทางสู่ **สนามบินนานาชาติกรุงเวียนนา** เพื่อทำการ  
เช็คอิน และทำคืนภาษี (TAX REFUND)  
**21.55 น.** ออกเดินทางกลับสู่ **กรุงเทพฯ ประเทศไทย** โดยสายการบินเอมิเรตต์ เที่ยวบินที่ **EK126 \*\***  
**บริการอาหารและเครื่องดื่มบนเครื่อง \*\***

**วันที่เก่า** **ดูไบ • สนามบินนานาชาติสุวรรณภูมิ**

☎ (-/-/-)

**06.35 น.** เดินทางถึง **สนามบินนานาชาติดูไบ (เพื่อรอเปลี่ยนเครื่อง)**  
**09.30 น.** เดินทางสู่ **ท่าอากาศยานนานาชาติสุวรรณภูมิ** โดยสายการบินเอมิเรตต์ เที่ยวบินที่ **EK 372**  
**18.40 น.** เดินทางถึง **สนามบินสุวรรณภูมิ กรุงเทพฯ** โดยสวัสดิภาพ พร้อมความประทับใจไม่รู้ลืม

หมายเหตุ: โปรแกรมและรายละเอียดของการเดินทางอาจมีการเปลี่ยนแปลงหรือสลับกันได้ตามความเหมาะสมทั้งนี้ขึ้นอยู่กับสภาวะอากาศ และเหตุสุดวิสัยต่างๆ ที่ไม่สามารถคาดการณ์ล่วงหน้า เช่น บางสถานที่ในยุโรปอาจปิดในวันอาทิตย์ หรืออาจมีการปิดปรับปรุง หรืออาจทำการจองไม่ได้เนื่องจากต้องรอกรุ๊ปคอนเฟิร์มก่อนทำการจอง หากวันเดินทางตรงกับวันเหล่านี้ โดยทางบริษัทจะคำนึงถึงผลประโยชน์ และความปลอดภัยของผู้ร่วมเดินทางเป็นสิ่งสำคัญ และขอสงวนสิทธิ์ในการเปลี่ยนโปรแกรมโดยแจ้งให้ท่านทราบล่วงหน้า หากทราบเวลาและสถานที่ที่แน่นอนก่อนเดินทาง

**อัตราค่าบริการและเงื่อนไขรายการท่องเที่ยว**

วันเดินทาง	จำนวน	ผู้ใหญ่	เด็กอายุต่ำกว่า 12 ปีพักกับผู้ใหญ่ 1 ท่าน	เด็กอายุต่ำกว่า 12 ปีพักกับผู้ใหญ่ 2 ท่าน (ไม่มีเตียง)	พักเดี่ยวเพิ่ม
04 – 12 เมษายน 2566	30+1	105,999	105,999	104,999	+15,000
11 – 19 เมษายน 2566	31+1	112,999	112,999	111,999	+15,000
30 เม.ย. – 08 พ.ค. 2566	25+1	105,999	105,999	104,999	+15,000
28 พ.ค. – 05 มิ.ย. 2566	26+1	99,999	99,999	98,999	+15,000

**\*\*ทิปหัวหน้าทัวร์ ไม่บังคับ ขึ้นอยู่กับความพึงพอใจของท่าน\*\***

รายละเอียดเพิ่มเติม	ราคา
ขึ้นธุรกิจ Business Class เพิ่มเงินจากราคาเดิม <b>***กรุณาเช็คกับทางเจ้าหน้าที่ก่อนทำการจองค่ะ***</b>	110,000-120,000
<b>*** การันตี 15 ท่านออกเดินทางพร้อมหัวหน้าทัวร์คนไทย***</b>	

**อัตราค่าบริการรวม**

- ✓ ตัวเครื่องบินชั้นประหยัด Economy Class ไป -กลับพร้อมกรุ๊ป เส้นทาง
- ✓ ที่พักโรงแรมตามรายการ พักห้องละ 2-3 ท่าน (กรณีที่โรงแรมไม่มีห้องพักสำหรับ 3 ท่าน ลูกค้ายจะต้องเพิ่มเงินเป็นห้องพักห้องเดียว)
- ✓ อาหารตามรายการระบุ(สงวนสิทธิ์ในการสลับมือหรือเปลี่ยนแปลงเมนูอาหารตามสถานการณ์)

- ✓ ค่าเข้าชมสถานที่ท่องเที่ยวตามรายการระบุ
  - ✓ ค่าระวางน้ำหนักกระเป๋าไม่เกิน 30 กก.ต่อ 1 ใบ (โหลดได้ท่านละ 1 ใบ) กระเป๋าถือขึ้นเครื่อง Hand Carry 7 กก.ต่อ 1 ใบ (ทั้งนี้หากสายการบินมีการแจ้งเปลี่ยนแปลงในเรื่องของน้ำหนักกระเป๋า การสะสมไมล์ หรืออื่นใดที่เป็นประกาศจากสายบิน ทางบริษัทฯ ขอสงวนสิทธิ์ในการยึดตามการเปลี่ยนแปลงตามประกาศนั้นๆ)
  - ✓ ค่ารถโค้ชนำเที่ยวตามรายการระบุ (กฎหมายในยุโรปไม่อนุญาตให้คนขับรถเกิน 12 ชั่วโมงต่อวัน)
  - ✓ ค่าน้ำดื่มบนรถวันละ 1 ขวด/ท่าน
  - ✓ ค่าธรรมเนียมการยื่นวีซ่าเชงเก้น สถานทูตจะไม่คืนค่าวีซ่าให้ท่านไม่ว่าจะผ่านการพิจารณาหรือไม่ก็ตาม **กรณีมีวีซ่าแล้ว จะคืนเงินให้ท่าน 4,000 บาท**
  - ✓ ค่าไกด์ท้องถิ่นและหัวหน้าทัวร์นำเที่ยวตามรายการ
  - ✓ ประกันโควิด-19 วงเงินคุ้มครองค่ารักษาพยาบาล 50,000 USD
  - ✓ ประกันอุบัติเหตุวงเงิน 2,000,000 บาท (เป็นไปเงื่อนไขตามกรมธรรม์)
- เงื่อนไขประกันการเดินทาง** ค่าประกันอุบัติเหตุและค่ารักษาพยาบาล คุ้มครองเฉพาะกรณีที่ได้รับอุบัติเหตุระหว่างการเดินทาง ไม่คุ้มครองถึงการสูญเสียทรัพย์สินส่วนตัวและไม่คุ้มครองโรคประจำตัว และปัญหาสุขภาพอื่นๆของผู้เดินทาง
- ✓ ภาษีน้ำมันและภาษีตัวทุกชนิด(สงวนสิทธิ์เก็บเพิ่มหากสายการบินปรับขึ้นก่อนวันเดินทาง)

#### อัตราค่าบริการไม่รวม

- × ค่าทำหนังสือเดินทางไทย และค่าธรรมเนียมสำหรับผู้ถือพาสปอร์ตต่างชาติ
- × ค่าใช้จ่ายส่วนตัว อาทิ อาหารและเครื่องดื่มที่สั่งเพิ่มพิเศษ, โทรศัพท์-โทรสาร, อินเทอร์เน็ต, มินิบาร์, ซักรีด ที่ไม่ได้ระบุไว้ในรายการ
- × ค่าใช้จ่ายอันเกิดจากความล่าช้าของสายการบิน, อุบัติภัยทางธรรมชาติ, การประท้วง, การจลาจล, การนัดหยุดงาน, การถูกปฏิเสธไม่ให้ออกและเข้าเมืองจากเจ้าหน้าที่ตรวจคนเข้าเมืองและเจ้าหน้าที่กรมแรงงาน ทั้งที่เมืองไทยและต่างประเทศซึ่งอยู่นอกเหนือความควบคุมของบริษัทฯ
- × ภาษีมูลค่าเพิ่ม 7% และหัก ณ ที่จ่าย 3 %

#### เงื่อนไขการสำรองที่นั่งและการยกเลิกทัวร์

##### การจองทัวร์ :

- **กรุณาจองทัวร์ล่วงหน้า** ก่อนการเดินทาง **พร้อมชำระมัดจำ 50,000 บาท** ส่วนที่เหลือชำระทันทีก่อนการเดินทางไม่น้อยกว่า 30 วัน มิฉะนั้นถือว่าท่านยกเลิกการเดินทางโดยอัตโนมัติ (ช่วงเทศกาลกรุณาชำระก่อนเดินทาง 45 วัน)

##### กรณียกเลิก : (จอยกร๊อบ)

- ยกเลิกก่อนการเดินทาง 45 วัน บริษัทฯ จะคืนเงินค่ามัดจำให้ทั้งหมด ยกเว้นในกรณีวันหยุดเทศกาล, วันหยุดนักขัตฤกษ์ ยกเลิกก่อนการเดินทาง 60 วัน จะคืนเงินค่ามัดจำให้ทั้งหมด
- ยกเลิกน้อยกว่า 45 วัน ก่อนการเดินทาง หักค่าทัวร์ 50%จากราคาขาย และยึดเงินมัดจำทั้งหมดไม่ว่ากรณีใด ๆ ทั้งสิ้น
- ยกเลิกน้อยกว่า 30 วัน ก่อนการเดินทาง บริษัทฯ ขอสงวนสิทธิ์เก็บเงินค่าทัวร์ทั้งหมดไม่ว่ากรณีใด ๆ ทั้งสิ้น

#### กรณียกเลิก : (ตัดกรุป)

- ยกเลิกหรือเลื่อนการเดินทางต้องก่อนการเดินทาง 60 วัน บริษัทฯจะคืนเงินค่ามัดจำให้ทั้งหมด ยกเว้นในกรณีวันหยุดเทศกาล, วันหยุดนักขัตฤกษ์ ทางบริษัทฯขอสงวนสิทธิ์ยึดเงินมัดจำโดยไม่มีเงื่อนไขใดๆ ทั้งสิ้น
- ยกเลิกการเดินทางภายใน 60 วัน ทางบริษัทฯขอสงวนสิทธิ์ยึดเงินมัดจำโดยไม่มีเงื่อนไขใดๆ ทั้งสิ้น
- ยกเลิกการเดินทางหลังชำระเต็มจำนวนทางบริษัทฯขอสงวนสิทธิ์เก็บเงินค่าทัวร์ทั้งหมดโดยไม่มีเงื่อนไขใดๆ ทั้งสิ้น

#### กรณีเจ็บป่วย :

- กรณีเจ็บป่วย จนไม่สามารถเดินทางได้ ซึ่งจะต้องมีใบรับรองแพทย์จากโรงพยาบาลรับรอง บริษัทฯจะทำการเลื่อนการเดินทางของท่านไปยังคณะต่อไป แต่ทั้งนี้ท่านจะต้องเสียค่าใช้จ่ายที่ไม่สามารถยกเลิกหรือเลื่อนการเดินทางได้ตามความเป็นจริง
- ในกรณีเจ็บป่วยกะทันหันก่อนล่วงหน้าเพียง 7 วันทำการ ทางบริษัทฯ ขอสงวนสิทธิ์ในการคืนเงินทุกกรณี

#### กรณีวีซ่าที่ท่านยื่นไม่ผ่านการพิจารณาและคณะสามารถออกเดินทางได้ท่านจะต้องเสียค่าใช้จ่ายจริงที่เกิดขึ้นดังต่อไปนี้

- ค่าธรรมเนียมการยื่นวีซ่าและค่าดำเนินการตามจริง ทางสถานทูตจะไม่คืนค่าธรรมเนียมใดๆทั้งสิ้นแม้ว่าจะผ่านหรือไม่ผ่านการพิจารณา
- ค่ามัดจำตัวเครื่องบิน หรือตัวเครื่องบินที่ออกมาจริง ณ วันยื่นวีซ่า ซึ่งตัวเป็นเอกสารที่สำคัญในการยื่นวีซ่า หากท่านไม่ผ่านการพิจารณา ตัวเครื่องบินถ้าออกตัวมาแล้วจะต้องทำการ REFUND โดยจะมีค่าธรรมเนียมที่ท่านต้องถูกหักบางส่วน และส่วนที่เหลือจะคืนให้ท่านภายใน 45-60 วัน(ตามกฎหมายของแต่ละสายการบิน) ถ้ายังไม่ ออกตัวท่านจะเสียแต่ค่ามัดจำตัวตามจริงเท่านั้น
- ค่าห้องพักในทวีปยุโรป ถ้าคณะออกเดินทางได้ และท่านไม่ผ่านการพิจารณาวีซ่า ตามกฎหมายท่านจะต้องโดนค่ามัดจำห้องใน 2 คืนแรกของการเดินทางหากท่านไม่ปรากฏตัวตามวันที่เข้าพัก ทางโรงแรมจะต้องยึดค่าห้อง 100% ในทันที ทางบริษัทฯจะแจ้งให้ท่านทราบ และมีเอกสารชี้แจงให้ท่านเข้าใจ
- หากท่านผ่านการพิจารณาวีซ่า แล้วยกเลิกการเดินทางทางบริษัทฯขอสงวนสิทธิ์ในการยึดค่าใช้จ่ายทั้งหมด 100%
- ทางบริษัทฯเริ่มต้น และจบ การบริการ ที่สนามบินสุวรรณภูมิกรณีท่านเดินทางมาจากต่างจังหวัด หรือต่างประเทศ และจะสำรองตัวเครื่องบิน หรือพาหนะอย่างหนึ่งอย่างใดที่ใช้ในการเดินทางมาสนามบิน ทางบริษัทฯ จะไม่รับผิดชอบค่าใช้จ่ายในส่วนนี้ เพราะเป็นค่าใช้จ่ายที่นอกเหนือจากโปรแกรมการเดินทางของบริษัท ฉะนั้น ท่านควรจะให้กรุป FINAL 100% ก่อนที่จะสำรองยานพาหนะ

## เงื่อนไขอื่น ๆ

- บริษัทจะทำการยืนยันวีซ่าของท่านก็ต่อเมื่อในขณะมีผู้สำรองที่นั่งครบ 10 ท่าน และได้รับคิวการตอบรับจากทางสถานทูต เนื่องจากบริษัทจะต้องใช้เอกสารต่างๆที่เป็นกรุปในการยืนยันวีซ่า อาทิ ตัวเครื่องบิน, ห้องพักที่ได้รับ การยืนยันมาจากทางยุโรป , ประกันการเดินทาง ฯลฯ ทางท่านจะต้องรอให้คณะครบ 20 ท่าน จึงจะสามารถยืนยัน วีซ่าให้กับทางท่านได้อย่างถูกต้อง
- หากในช่วงที่ท่านเดินทางคิววีซ่ากรุปในการยืนยันวีซ่าเต็ม ทางบริษัทต้องขอสงวนสิทธิ์ในการยืนยันวีซ่าเดี่ยว ซึ่งทาง ท่านจะต้องเดินทางมายืนยันวีซ่าด้วยตัวเอง ตามวัน และเวลาดนัดหมายจากทางสถานทูต โดยมีเจ้าหน้าที่ของบริษัท คอยดูแล และอำนวยความสะดวก
- เอกสารต่างๆที่ใช้ในการยืนยันวีซ่าท่องเที่ยวทวีปยุโรป ทางสถานทูตเป็นผู้กำหนดออกมา มิใช่บริษัททัวร์เป็นผู้กำหนด ท่านที่มีความประสงค์จะยืนยันวีซ่าท่องเที่ยวทวีปยุโรป กรุณาจัดเตรียมเอกสารให้ถูกต้อง และครบถ้วน ตามที่สถานทูตต้องการ เพราะจะมีผลต่อการพิจารณาวีซ่าของท่าน บริษัททัวร์เป็นแต่เพียงตัวกลาง และอำนวยความสะดวกในการยืนยันวีซ่าเท่านั้น มิได้เป็นผู้พิจารณาว่าวีซ่าให้กับทางท่าน
- บริษัทฯ ขอสงวนสิทธิ์ในการเก็บค่าใช้จ่ายทั้งหมด กรณีท่านยกเลิกการเดินทางและมีผลทำให้คณะเดินทางไม่ครบตามจำนวนที่บริษัทฯ กำหนดไว้ (10 ท่านขึ้นไป) เนื่องจากเกิดความเสียหายต่อทางบริษัทฯ และผู้เดินทางอื่นที่เดินทางในคณะเดียวกัน บริษัทต้องนำไปชำระค่าเสียหายต่าง ๆ ที่เกิดจากการยกเลิกของท่าน
- คณะผู้เดินทางจำนวน 10 ท่านขึ้นไป จึงออกเดินทาง ในกรณีที่มีผู้เดินทางไม่ถึง 10 ท่าน ขอสงวนสิทธิ์เลื่อนวันเดินทาง หรือ ยกเลิกการเดินทาง และกรณีผู้ร่วมเดินทางในคณะไม่ผ่านการพิจารณาวีซ่าได้ครบ 10 ท่าน ทางบริษัทฯยินดีคืนเงินให้ทั้งหมดหลังจากหักค่าธรรมเนียมการยืนยันวีซ่าและค่าใช้จ่ายทั้งหมดที่เกิดขึ้นจริง โดยทางบริษัทจะแจ้งให้ท่านทราบล่วงหน้า 10 วันก่อนการเดินทาง
- กรณีที่ท่านต้องออกตัวภายใน เช่น (ตัวเครื่องบิน, ตัวรถทัวร์, ตัวรถไฟ) กรุณาสอบถามที่เจ้าหน้าที่ทุกครั้งก่อนทำการออกตัว เนื่องจากสายการบินอาจมีการปรับเปลี่ยนไฟล์บิน หรือเวลาบิน โดยไม่ได้แจ้งให้ทราบล่วงหน้า ทางบริษัทฯ จะไม่รับผิดชอบใด ๆ ในกรณี ถ้าท่านออกตัวภายในโดยไม่แจ้งให้ทราบและหากไฟล์บินมีการปรับเปลี่ยนเวลาบินเพราะถือว่าท่านยอมรับในเงื่อนไขดังกล่าว
- กรณีใช้หนังสือเดินทางราชการ (เล่มน้ำเงิน) เดินทางเพื่อการท่องเที่ยวกับคณะทัวร์ หากท่านถูกปฏิเสธในการเข้า - ออกประเทศใด ๆ ก็ตาม ทางบริษัทฯ ขอสงวนสิทธิ์ไม่คืนค่าทัวร์และรับผิดชอบใด ๆ ทั้งสิ้น
- เมื่อท่านได้ชำระเงินมัดจำหรือทั้งหมด ทางบริษัทฯจะถือว่าท่านรับทราบและยอมรับในเงื่อนไขต่างๆของบริษัทฯที่ได้รับไว้ในรายการทัวร์ทั้งหมด

## โรงแรมที่พักและสถานที่ท่องเที่ยว

- ❖ สำหรับห้องพักแบบ 3 เตียง (Triple) มีบริการเฉพาะบางโรงแรมเท่านั้น กรณีเดินทางเป็นผู้ใหญ่ 3 ท่าน บริษัทฯขอแนะนำให้ท่านเปิดห้องพักเป็นแบบ 2 ห้อง (1 Twin+1 Sgl) เนื่องจากบางโรงแรมอาจจะมี 1 เตียงใหญ่กับเตียงพับเสริม หรือไม่มีห้องพักแบบ 3 เตียงเลย
- ❖ การวางแผนห้องพักของแต่ละโรงแรมจะมีความแตกต่างกัน อาจทำให้ห้องพักแบบเดี่ยวSingle ห้องคู่ Twin/Double อาจจะไม่ติดกันหรืออยู่คนละชั้น
- ❖ โรงแรมในยุโรปที่มีลักษณะเป็น Traditional ห้องที่เป็นห้องเดี่ยวอาจมีขนาดกะทัดรัดและไม่มีอ่างอาบน้ำ ซึ่งขึ้นอยู่กับอาคารออกแบบของแต่ละโรงแรมนั้นๆ และห้องพักแต่ละห้องอาจมีลักษณะแตกต่างกัน

- ❖ กรณีมีการจัดงานประชุมนานาชาติ Trade Fair เป็นผลให้ค่าโรงแรมสูงขึ้นมากและห้องพักในเมืองเต็ม บริษัทฯ ขอสงวนสิทธิ์ในการปรับเปลี่ยนหรือย้ายเมืองเพื่อให้เกิดความเหมาะสม
- ❖ โรงแรมในยุโรปส่วนมากจะไม่มีเครื่องปรับอากาศ เนื่องจากอยู่ในภูมิภาคที่มีอุณหภูมิต่ำ จะมีบริการเครื่องปรับอากาศเฉพาะในฤดูร้อนเท่านั้น
- ❖ บางสถานที่ในยุโรปอาจปิดในวันอาทิตย์ หรืออาจจะมีการปิดปรับปรุงในช่วงฤดูหนาว หากวันเดินทางตรงกับวันเหล่านี้ ทางบริษัทฯ ขอสงวนสิทธิ์ในการเปลี่ยนโปรแกรมโดยแจ้งให้ท่านทราบล่วงหน้า หากทราบเวลาที่แน่นอนก่อนเดินทาง

### รายละเอียดเพิ่มเติม

- บริษัทฯ มีสิทธิ์ในการเปลี่ยนแปลงโปรแกรมทัวร์ในกรณีที่เกิดเหตุสุดวิสัยจนไม่อาจแก้ไขได้
- เที่ยวบิน , ราคาและรายการท่องเที่ยว สามารถเปลี่ยนแปลงได้ตามความเหมาะสมโดยคำนึงถึงผลประโยชน์ของผู้เดินทางเป็นสำคัญ
- หนังสือเดินทางต้องมีอายุการใช้งานเหลือไม่น้อยกว่า 6 เดือน และบริษัทฯ รับเฉพาะผู้มีจุดประสงค์เดินทางเพื่อท่องเที่ยวเท่านั้น (หนังสือเดินทางต้องมีอายุการใช้งานไม่น้อยกว่า 6 เดือน บริษัทฯ ไม่รับผิดชอบหากอายุเหลือไม่ถึงและไม่สามารถเดินทางได้ )
- ทางบริษัทฯ จะไม่รับผิดชอบใดๆทั้งสิ้น หากเกิดความล่าช้าของสายการบิน ,สายการบินยกเลิกบิน , เปลี่ยนแปลงเที่ยวบิน เวลาบิน , การประท้วง,การนัดหยุดงาน,การก่อกบฏ หรือกรณีท่านถูกปฏิเสธการเข้าหรือออกเมืองจากเจ้าหน้าที่ตรวจคนเข้าเมือง หรือ เจ้าหน้าที่กรมแรงงานทั้งจากไทยและต่างประเทศ ซึ่งอยู่นอกเหนือความรับผิดชอบของบริษัทฯหรือเหตุภัยพิบัติทางธรรมชาติ(ซึ่งลูกค้าจะต้องยอมรับในเงื่อนไขในกรณีที่เกิดเหตุสุดวิสัย ซึ่งอาจจะปรับเปลี่ยนโปรแกรมตามความเหมาะสม)
- ทางบริษัทฯ จะไม่รับผิดชอบใดๆทั้งสิ้น หากผู้เดินทางประสบเหตุสภาวะฉุกเฉินจากโรคประจำตัว ซึ่งไม่ได้เกิดจากอุบัติเหตุในรายการท่องเที่ยว (ซึ่งลูกค้าจะต้องยอมรับในเงื่อนไขในกรณีที่เกิดเหตุสุดวิสัย ซึ่งอยู่นอกเหนือความรับผิดชอบของบริษัทฯ)
- ทางบริษัทฯ จะไม่รับผิดชอบใดๆทั้งสิ้น หากท่านใช้บริการของทางบริษัทฯ ไม่ครบ อาทิ ไม่เที่ยวบางรายการ,ไม่ทานอาหารบางมื้อ,เพราะค่าใช้จ่ายทุกอย่างทางบริษัทฯ ได้ชำระค่าใช้จ่ายให้ตัวแทนต่างประเทศแบบเหมาจ่ายขาด ก่อนเดินทางเรียบร้อยแล้วเป็นการชำระเหมาขาด
- ทางบริษัทฯ จะไม่รับผิดชอบใดๆทั้งสิ้น หากเกิดสิ่งของสูญหายจากการโจรกรรมและหรือเกิดอุบัติเหตุที่เกิดจากความประมาทของนักท่องเที่ยวเองหรือในกรณีที่กระเป๋าเกิดสูญหายหรือชำรุดจากสายการบิน
- กรณีที่การตรวจคนเข้าเมืองทั้งที่กรุงเทพฯและในต่างประเทศปฏิเสธมิให้เดินทางออกหรือเข้าประเทศที่ระบุไว้ในรายการเดินทาง บริษัทฯ ขอสงวนสิทธิ์ที่จะไม่คืนค่าบริการไม่ว่ากรณีใดๆทั้งสิ้น
- ตัวเครื่องบินเป็นตัวราคาพิเศษ กรณีที่ท่านไม่เดินทางพร้อมคณะไม่สามารถนำมาเลื่อนวันหรือคืนเงินและไม่สามารถเปลี่ยนชื่อได้
- เมื่อท่านตกลงชำระเงินไม่ว่าทั้งหมดหรือบางส่วนผ่านตัวแทนของบริษัทฯหรือชำระโดยตรงกับทางบริษัทฯ ทางบริษัทฯ จะถือว่าท่านได้ยอมรับในเงื่อนไขข้อตกลงต่างๆที่ได้ระบุไว้ข้างต้นนี้แล้วทั้งหมด
- กรุ๊ปที่เดินทางช่วงวันหยุดหรือเทศกาลที่ต้องการันตีมัดจำกับสายการบินหรือผ่านตัวแทนในประเทศหรือต่างประเทศ รวมถึงเที่ยวบินพิเศษ เช่น Charter Flight , Extra Flight จะไม่มีการคืนเงินมัดจำหรือค่าทัวร์ทั้งหมด

- ทางบริษัทฯจะไม่รับผิดชอบใดๆทั้งสิ้น หากพาสปอร์ตไม่ตรงกับใบหน้าปัจจุบัน ถึงจะยังไม่หมดอายุก็ตาม อาจทำให้ท่านโดนปฏิเสธการเข้าและออกประเทศได้ เช่น ศัลยกรรม ผ่าตัดขากรรไกรที่ทำให้ใบหน้าเปลี่ยนไป ดังนั้น ท่านต้องทำพาสปอร์ตเล่มใหม่ก่อนทำการจองทัวร์
- กรณีมี “คดีความ” ที่ไม่อนุญาตให้ท่านเดินทางออกนอกประเทศได้ โปรดทำการตรวจสอบก่อนการจองทัวร์ว่าท่านสามารถเดินทางออกนอกประเทศได้หรือไม่ ถ้าไม่สามารถเดินทางได้ ซึ่งเป็นสิ่งที่อยู่เหนือการควบคุมของบริษัทฯ ทางบริษัทฯจะไม่รับผิดชอบใดๆทั้งสิ้น
- กรณี “หญิงตั้งครรภ์” ท่านจะต้องมีใบรับรองแพทย์ ระบุชัดเจนว่าสามารถเดินทางออกนอกประเทศได้ รวมถึงรายละเอียดอายุครรภ์ที่ชัดเจน สิ่งนี้อยู่เหนือการควบคุมของบริษัทฯ ทางบริษัทฯจะไม่รับผิดชอบใดๆทั้งสิ้น
- กรณีใช้หนังสือเดินทางราชการ(เล่มน้ำเงิน)เดินทางเพื่อการท่องเที่ยวเกี่ยวกับคณะทัวร์ หากท่านถูกปฏิเสธในการเข้า-ออกประเทศใดๆก็ตาม ทางบริษัทฯ ขอสงวนสิทธิ์ไม่คืนค่าทัวร์และรับผิดชอบใดๆทั้งสิ้น

**\*\*กรุณากรอกข้อมูลสำคัญสำหรับกรอกวีซ่าอินเดียออนไลน์ด้านล่างให้ครบถ้วนด้วยค่ะ\*\***

**\*\* ก่อนตัดสินใจจองทัวร์ควรอ่านเงื่อนไขการเดินทางอย่างถ่องแท้แล้วจึงมัดจำเพื่อประโยชน์ของท่านเอง ทางบริษัทฯจะถือว่า ท่านรับทราบและยอมรับในเงื่อนไขต่างๆของบริษัทฯที่ได้ระบุในรายการทัวร์ทั้งหมด**

## เอกสารประกอบการยื่นวีซ่า

เอกสารประกอบการยื่นคำร้องขอวีซ่า ในส่วนที่เป็นสำเนาผู้สมัคร  
ไม่ต้องเซ็นรับรองสำเนาถูกต้อง ประกอบด้วยรายละเอียดดังต่อไปนี้



### 1 หนังสือเดินทาง

1.1 หนังสือเดินทางประเทศไทย (Thailand Passport) หนังสือเดินทางเล่มปัจจุบัน จะต้องเหลืออายุ  
การใช้งานเดินทางไป และกลับไม่น้อยกว่า 180 วัน และมีหน้าว่าง 2 หน้า (สำหรับวีซ่าสติ๊กเกอร์)  
พร้อมสำเนาหน้าหนังสือเดินทาง 2 ชุด



\*\*\*สำหรับหนังสือเดินทาง ต้องใช้เป็นหนังสือเดินทางบุคคลทั่วไป (สีเลือดหมู) เท่านั้น

ห้ามใช้หนังสือเดินทางราชการ (สีน้ำเงิน) หนังสือเดินทางทูต (สีแดง) หรืออื่นๆ ที่นอกเหนือจากหนังสือเดินทางบุคคลทั่วไป โดยเด็ดขาด\*\*\*

1.2 หนังสือเดินทางเล่มเก่าตัวจริง ถ้าเคยมีวีซ่าเชงเก้น  
ระยะเวลาไม่เกิน 3 ปี ตัวอย่างหน้าวีซ่าเชงเก้น



\*\*\*ในกรณีถือพาสปอร์ต สัญชาติไทย แต่พำนักอยู่ต่างประเทศ, ทำงานอยู่ต่างประเทศ หรือนักเรียน  
นักศึกษาศึกษาอยู่ต่างประเทศ กรุณาแจ้งเจ้าหน้าที่ของทางบริษัทให้ทราบทันที  
เพราะการยื่นขอวีซ่าจะมีเงื่อนไข และ ข้อกำหนดของทางสถานทูตฯ ต้องการเพิ่มเติม  
และบางสถานทูตอาจไม่สามารถยื่นขอวีซ่าในประเทศไทยได้  
ข้อกำหนดนี้รวมถึงผู้เดินทางที่ถือพาสปอร์ตต่างชาติด้วย\*\*\*



Hotline : 098 393 2369

บริษัท ปักหมุด โฮลiday จำกัด  
Pukmud Holiday Co.,Ltd.

185/20 หมู่บ้านเดอะคอนเนค 32 ซอยลาดพร้าว 126 (กรีรินทร์พร) แขวงพลับพลา  
เขตวังทองหลาง กรุงเทพมหานคร 10310 Tel : 02 147 2566 Fax : 02 147 2566  
E-mail : Pukmud01@gmail.com www.pukmudholiday.com  
www.facebook.com/pukmudholiday @pukmudholiday



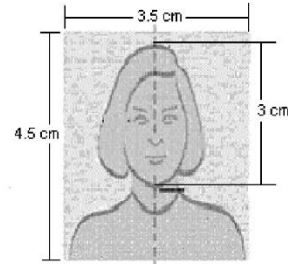
รูปถ่ายสี ขนาด 3.5X4.5 cm 2 รูป ที่มีพื้นหลังสีขาว (ไม่เกิน 6 เดือน) ห้ามซ้ำกับรูปถ่ายที่เคยทำไว้ซ้ำ  
ภาพใบหน้าต้องชัดเจน ไม่ใส่หมวก,ไม่ใส่แว่นและคอนแทคเลนส์,ไม่ยิ้มเห็นฟัน  
และห้ามตกแต่งภาพใดๆทั้งสิ้น

ความยาวของใบหน้าตั้งแต่ศีรษะจรดคาง

อยู่ระหว่าง 3-3.5 เซนติเมตร

ความกว้างของใบหน้า

2.5 แต่ไม่เกิน 3 เซนติเมตร



ตัวอย่างขนาดรูปถ่ายที่ตรงตามสถานที่กำหนด

3

### หลักฐานการเงิน

3.1 Bank Statement ย้อนหลัง 6 เดือน

3.2 หากออกค่าใช้จ่ายให้คนในครอบครัวต้องขอ Bank guarantee จากธนาคารให้บุคคลนั้นๆด้วย  
หลักฐานทางการเงินชื่อและนามสกุลต้องสะกดเป็นภาษาอังกฤษถูกต้องตรงตามกับพาสปอร์ต  
และต้องขอจากธนาคารไม่เกิน 7 วันก่อนวันยื่นวีซ่า

\*\*หมายเหตุ\*\* ผู้สมัครควรเลือกใช้บัญชีออมทรัพย์ที่มีเงินอยู่ในบัญชีไม่ต่ำกว่า 100,000 บาทขึ้นไป

3.3 ปรับสมุดบัญชีธนาคารตัวจริง และเตรียมไปในวันที่ยื่นวีซ่า

ตัวอย่าง Bank Statement ที่ผู้สมัครต้องขอจากธนาคาร

Date	Term / Balance	Descriptions	Withdrawal / Deposit	Outstanding Balance	Channel	Branch Code	Teller IC
14-12-21	07:50	Transfer Withdrawal	1,300.00	4,527.12	K.P.L.S.	1330	KMPT
14-12-21	18:30	Transfer Withdrawal	10,000.00	65,719.10	K.P.L.S.	1330	KMPT
14-12-21	17:41	Transfer Deposit	119.00	25,425.10	K.P.L.S.	1330	KMPT
14-12-21	18:44	Transfer Deposit	814.00	36,239.10	K.P.L.S.	1330	KMPT
14-12-21	18:45	Transfer Deposit	283.00	30,307.07	Internet Banking (K)	1330	KMPT
14-12-21	21:41	Transfer Deposit	679.00	35,976.07	Internet Banking (K)	1330	KMPT
14-12-21	18:57	Payment	2,188.00	38,364.10	K.P.L.S.	1330	KMPT
14-12-21	18:40	Payment	1,078.00	27,845.12	K.P.L.S.	1330	KMPT
14-12-21	18:40	Transfer Withdrawal	15,000.00	15,843.12	K.P.L.S.	1330	KMPT
14-12-21	22:07	Transfer Deposit	285,800.00	286,173.12	K.P.L.S.	1330	KMPT
14-12-21	21:18	Transfer Withdrawal	28,373.00	258,224.48	K.P.L.S.	1330	KMPT
14-12-21	21:18	Transfer Withdrawal	18,300.00	239,924.48	K.P.L.S.	1330	KMPT
14-12-21	21:19	Transfer Withdrawal	3,269.00	236,655.48	K.P.L.S.	1330	KMPT
14-12-21	21:19	Transfer Withdrawal	3,000.00	233,655.48	K.P.L.S.	1330	KMPT
14-12-21	21:21	Transfer Withdrawal	3,000.00	171,285.50	K.P.L.S.	1330	KMPT
14-12-21	21:21	Transfer Withdrawal	10,000.00	139,075.50	K.P.L.S.	1330	KMPT
14-12-21	21:21	Transfer Withdrawal	681.00	134,366.78	K.P.L.S.	1330	KMPT
14-12-21	21:24	Transfer Withdrawal	49,880.00	11,204.49	K.P.L.S.	1330	KMPT
14-12-21	18:29	Transfer Withdrawal	1,381.00	80,275.58	K.P.L.S.	1330	KMPT
14-12-21	05:30	Transfer Withdrawal	2,345.63	77,929.95	K.P.L.S.	1330	KMPT
14-12-21	05:31	Transfer Withdrawal	4,311.41	73,618.54	K.P.L.S.	1330	KMPT
14-12-21	05:32	Transfer Withdrawal	11,880.00	61,738.54	K.P.L.S.	1330	KMPT
14-12-21	22:04	Transfer Withdrawal	80,000.00	23,738.54	K.P.L.S.	1330	KMPT
14-12-21	03:30	Transfer Withdrawal	3,828.80	11,909.74	K.P.L.S.	1330	KMPT
14-12-21	18:33	Transfer Withdrawal	3,800.00	11,059.74	K.P.L.S.	1330	KMPT
14-12-21	18:33	Transfer Withdrawal	3,800.00	17,117.69	K.P.L.S.	1330	KMPT
14-12-21	17:40	Transfer Deposit	112,000.00	120,517.69	K.P.L.S.	1330	KMPT
14-12-21	17:40	Transfer Withdrawal	11,880.00	108,637.69	K.P.L.S.	1330	KMPT
14-12-21	17:40	Transfer Withdrawal	80,000.00	28,637.69	K.P.L.S.	1330	KMPT
14-12-21	18:01	Transfer Withdrawal	9,200.00	19,437.69	K.P.L.S.	1330	KMPT
14-12-21	18:40	Transfer Deposit	5,000.00	18,937.69	K.P.L.S.	1330	KMPT
14-12-21	17:30	Transfer Deposit	4,000.00	22,937.69	K.P.L.S.	1330	KMPT
14-12-21	21:30	Transfer Deposit	20,000.00	24,937.69	K.P.L.S.	1330	KMPT
14-12-21	14:12	Transfer Withdrawal	5,200.00	19,737.69	K.P.L.S.	1330	KMPT
14-12-21	18:44	Transfer Withdrawal	381.00	19,356.69	K.P.L.S.	1330	KMPT
14-12-21	17:40	Transfer Withdrawal	180.00	19,176.69	K.P.L.S.	1330	KMPT
14-12-21	08:12	Transfer Withdrawal	381.00	19,095.69	K.P.L.S.	1330	KMPT

รายละเอียดเพิ่มเติม กรุณาติดต่อ สาขา 1330 โทร 02-147-2566  
K-Contact Center โทร 02-8888888  
www.kasikornbank.com

ตัวอย่าง Bank Guarantee ที่ผู้สมัครต้องขอจากธนาคาร

ธนาคารกสิกรไทย KASIKORN BANK

วันที่ 02/06/2022

THE CONSUL GENERAL  
ประเทศกัมพูชา

To Whom It May Concern:

This letter serves as bank reference for our customer who applied for a permit with you. We are pleased to give you the following details on our customer's account with us:

- Name of account: **ชื่อ - สกุล นายอภัยภูธรกับน้าพาสปอร์ต**
- Type of account: Savings Account, Account Number **เลขบัญชีธนาคาร**
- Overdraft on sound securities: -
- Length of time account maintained: 21 Years 11 Months
- Present balance of account as of June 02, 2022 at 09:01 AM: Credit balance GBP 7,517.95
- Average balance of account for 6 Months: Credit balance low five figure amount
- Name of applicant: **ชื่อ - สกุล นายอภัยภูธรกับน้าพาสปอร์ต**
- Note: Considered Financially capable of supporting himself throughout his trip in your country.

Sincerely,  
KASIKORN BANK PCL

Assistant Branch Manager

(Exchange rate as of the issuing date is 42.31513 THB/1 USD)  
The certified data herein shall not create an obligation of KBank or a KBank officer.

K-Contact Center 02-8888888  
www.kasikornbank.com

วันที่ออกใบนี้ 02/06/2022

#### 4.1 สำหรับเจ้าของกิจการ

ต้องมีสำเนาหนังสือรับรองทะเบียนพาณิชย์ สำเนาทะเบียนการค้า หรือ สำเนาจดทะเบียนบริษัท  
(อายุไม่เกิน 3 เดือน) **ฉบับภาษาไทยและภาษาอังกฤษ**

4.2 สำหรับท่านที่ทำงานบริษัท กรุณาระบุ TO WHOM IT MAY CONCERN แทนการใส่ชื่อของสถานทูต  
ต้องระบุวันลาให้ครอบคลุมตลอดช่วงการท่องเที่ยว ตำแหน่ง และอัตราเงินเดือนที่ได้รับ  
(ระยะเวลาของหนังสือรับรองต้องไม่เกิน 1 เดือน)

**ต้องมีตราแสตมป์จากบริษัทและเอกสารต้องระบุเป็นภาษาอังกฤษ**

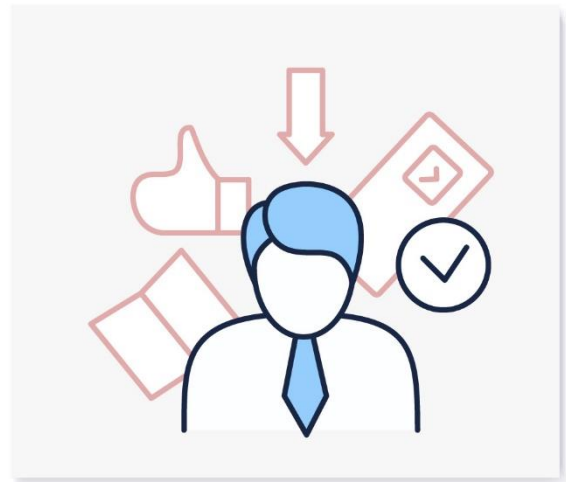
#### 4.3 สำหรับนักเรียน หรือนักศึกษา

ต้องขอหนังสือรับรองจากทางสถาบัน เพื่อแสดงให้เห็นว่าปัจจุบันกำลังอยู่ระหว่างการศึกษา  
**เอกสารต้องระบุเป็นภาษาอังกฤษ**

## 5

### เอกสารส่วนตัว

- สำเนาทะเบียนบ้าน
- สำเนาบัตรประชาชน
- สูติบัตร(กรณีเด็กอายุต่ำกว่า 18 ปี)
- ทะเบียนสมรส/ทะเบียนหย่า/มรณะบัตร(ถ้ามี)
- ใบเปลี่ยนชื่อ-นามสกุล (ถ้ามีการเปลี่ยน)



6.1 สุตีบัตถฉบับภาษาไทย/อังกฤษ

6.2 กรณีเดินทางพร้อมกับบิดา มารดา ต้องยื่นหนังสือรับรองจากสถาบันการศึกษา

6.3 กรณีไม่ได้เดินทางพร้อมกับบิดา มารดา หรือเดินทางไปกับบิดา มารดา ท่านใดท่านหนึ่ง

จะต้องขอจดหมายยินยอมจากทางอำเภอ โดยที่บิดา หรือมารดา

ผู้ไม่ได้เดินทางจะต้องไปยื่นความจำนงเพื่ออนุญาตให้บุตรเดินทางไปต่างประเทศกับอีกท่านหนึ่งได้

ณ ที่ว่าการอำเภอ หรือเขต โดยมีนายอำเภอ หรือผู้อำนวยการเขตลงลายมือชื่อ

และลงตราประทับจากราชการอย่างถูกต้องฉบับภาษาไทย/อังกฤษ

ในการยื่นวีซ่าทางสถานทูตจะเก็บหนังสือเดินทาง ไว้จนกว่าจะได้การรับอนุมัติผลวีซ่า ไม่สามารถดึงหนังสือ  
เดินทางออกมาใช้ได้ ระยะเวลาในการพิจารณาวีซ่าไม่น้อยกว่า 15 วันทำการ ไม่รวมวันหยุด เสาร์-อาทิตย์  
และ วันหยุดนักขัตฤกษ์ และวันหยุดของทางสถานทูต หรือ อาจช้าหรือเร็วกว่ากำหนดขึ้นอยู่กับสถานทูต

\*\*\* สถานทูตมีการเปลี่ยนแปลงกฎเกณฑ์ในการยื่นเอกสารตลอดเวลา\*\*\*



\*\*\* การพิจารณาผล VISA ขึ้นอยู่กับดุลยพินิจของทางสถานทูต ทางบริษัทไม่มีส่วนเกี่ยวข้องกับ  
การพิจารณาใดๆทั้งสิ้น บริษัทเป็นเพียงตัวแทนที่คอยอำนวยความสะดวกในการยื่นวีซ่าเท่านั้น  
ข้อมูลและเอกสารทุกอย่างต้องเป็นความจริงความบิดเบือน ทางบริษัทขอสงวนสิทธิ์ไม่คืนเงิน

ในกรณีที่ VISA ไม่ผ่านทุกกรณี \*\*\*

\*\*\* ในบางประเทศการยื่นวีซ่ากับทางบริษัททัวร์ จะต้องทำการยื่นวีซ่าประเภทหมู่คณะเท่านั้น  
การยื่นหมู่คณะต้องมีจำนวน 10 คนขึ้นไป ซึ่งทางศูนย์รับยื่นจะเป็นผู้กำหนดวันยื่นวีซ่าเท่านั้น  
ผู้เดินทางไม่สามารถกำหนดวันยื่นได้เอง หากผู้เดินทางไม่สามารถไปยื่นวีซ่าในวันที่ทางศูนย์รับยื่นกำหนดได้  
จะมีค่าใช้จ่ายเพิ่มเติม PREMIUM หรือสำหรับการยื่นเดี่ยว เจื่อนไขกรุณาสอบถามกับบริษัททัวร์อีกครั้ง

\*\*ทั้งนี้ ค่าใช้จ่ายที่เกิดขึ้น ผู้เดินทางต้องชำระกับทางศูนย์รับยื่นโดยตรง\*\*

แบบฟอร์มสำหรับกรอกข้อมูลยื่นวีซ่า1) ข้อมูลเกี่ยวกับหนังสือเดินทางของผู้เดินทาง

ชื่อและนามสกุล \_\_\_\_\_

ชื่อและนามสกุลเก่า(ถ้ามี) \_\_\_\_\_

ชื่อและนามสกุล (ระบุเป็นภาษาอังกฤษ) \_\_\_\_\_

หมายเลขบัตรประจำตัวประชาชน 13 หลัก

--	--	--	--	--	--	--	--	--	--	--	--	--

วัน/เดือน/ปีเกิด ค.ศ. \_\_\_\_\_ สถานที่เกิด (จังหวัด) \_\_\_\_\_

2) ข้อมูลของผู้เดินทาง และครอบครัว

ที่อยู่ปัจจุบัน(ที่สามารถติดต่อได้)

\_\_\_\_\_

โทรศัพท์มือถือ \_\_\_\_\_ E-mail : \_\_\_\_\_

 สถานภาพ :  โสด  สมรสโดยจดทะเบียนสมรส  สมรสไม่ได้จดทะเบียน  
 หย่า  หม้าย

วัน/เดือน/ปี ค.ศ. การเปลี่ยนสถานภาพ(สมรส, หย่า ฯลฯ) \_\_\_\_\_

ถ้าท่านสมรส โปรดระบุรายละเอียดของคู่สมรส

ชื่อและนามสกุลคู่สมรส (ระบุเป็นภาษาอังกฤษ) \_\_\_\_\_

วัน/เดือน/ปีเกิด ค.ศ. ของคู่สมรส \_\_\_\_\_

สถานที่เกิด (จังหวัด) \_\_\_\_\_

3) ข้อมูลของผู้เดินทางเกี่ยวกับอาชีพ, หรือถ้ากำลังศึกษาอยู่ ให้ลงรายละเอียดของสถานที่ศึกษา และลงรายละเอียดอื่นๆ ลงในช่องว่าง

3.1) ชื่อบริษัทที่ทำงาน, โรงเรียน, มหาวิทยาลัย (ระบุเป็นภาษาอังกฤษ)

\_\_\_\_\_

3.2) ที่อยู่ของบริษัทที่ทำงาน, โรงเรียน, มหาวิทยาลัย (ระบุเป็นภาษาอังกฤษ)

\_\_\_\_\_

3.3) งานปัจจุบันทำอาชีพ โปรดระบุตำแหน่ง (ระบุเป็นภาษาอังกฤษ และภาษาไทย)

\_\_\_\_\_

3.4) เบอร์โทรศัพท์ที่ทำงาน หรือเบอร์โทรศัพท์สถาบันที่ท่านกำลังศึกษาอยู่ \_\_\_\_\_

4) ข้อมูลเกี่ยวกับการเดินทางไปต่างประเทศ

4.1) ท่านเคยมีวีซ่าเชงเก้นในกลุ่มเชงเก้นภายในระยะเวลา 3 ปี (ถ้ามีโปรดระบุ)

มีวันที่ออกวีซ่า และวันที่หมดอายุวีซ่า ให้ตรวจสอบที่หน้าเชงเก้นที่ท่านเคยเดินทาง  
ประเทศ \_\_\_\_\_ วันที่ออกวีซ่า \_\_\_\_\_ วันหมดอายุวีซ่า \_\_\_\_\_  
ประเทศ \_\_\_\_\_ วันที่ออกวีซ่า \_\_\_\_\_ วันหมดอายุวีซ่า \_\_\_\_\_  
ประเทศ \_\_\_\_\_ วันที่ออกวีซ่า \_\_\_\_\_ วันหมดอายุวีซ่า \_\_\_\_\_  
ประเทศ \_\_\_\_\_ วันที่ออกวีซ่า \_\_\_\_\_ วันหมดอายุวีซ่า \_\_\_\_\_

ไม่เคยมีวีซ่าเชงเก้น

4.1.1) ถ้าท่านเคยมีวีซ่าเชงเก้น โปรดระบุวันที่สแกนลายนิ้วมือล่าสุด

(ผู้สมัครสามารถตรวจสอบรายละเอียด วัน เดือน ปี ที่สแกนลายนิ้วมือล่าสุด)  
ได้จากหน้าวีซ่าเชงเก้นล่าสุดที่ท่านเคยเดินทาง)

ประเทศ \_\_\_\_\_ วันที่สแกนลายนิ้วมือล่าสุด \_\_\_\_\_

5) ค่าใช้จ่ายในการเดินทาง

ออกค่าใช้จ่ายเอง

มีผู้ออกค่าใช้จ่ายให้  ระบุชื่อ \_\_\_\_\_ ความสัมพันธ์ \_\_\_\_\_