

Hotline : 098 393 2369

บริษัท ปักหมุด ฮอลิเดย์ จำกัด
Pukmud Holiday Co.,Ltd.

185/20 หมู่บ้านเดอะคอนเนค 32 ซอยลาดพร้าว 126 (ถรัชมิตร) แขวงพลับพลา
เขตวังทองหลาง กรุงเทพมหานคร 10310 Tel : 02 147 2566 Fax : 02 147 2566
E-mail : Pukmud01@gmail.com www.pukmudholiday.com
www.facebook.com/pukmudholiday @pukmudholiday



BT-EUR87_EK



**รวมทุกอย่าง!!
ไม่ต้องจ่ายหน้างาน**

วีซ่า ทิปท้องถิ่น ตัวประกันโรงแรม หัวหน้าทัวร์



หมู่บ้านที่รูร์น



มหาวิหารโคโลญ

มหัทจรรย์
BENELUX

สวนดอกไม้ Keukenhof 1 ปีมีครั้งเดียว

เนเธอร์แลนด์ เยอรมนี ลักเซมเบิร์ก เบลเยียม

เนเธอร์แลนด์ เยอรมนี ลักเซมเบิร์ก เบลเยียม

• หมู่บ้านชาวประมงไวเลนดัม • บ้านทรงลูกบาศก์

• หมู่บ้านกังหันลมซานสคินส์ • Designer Outlet Roermond

ราคา
เริ่มต้น **85,999.-**

7 วัน 5 คืน **เดินทาง เมษายน 66 เป็นต้นไป**

ฟรี!!
น้ำหนักกระเป๋า
30 kg.



หอยแมลงภู่นิวไจว



ล่องเรือหลังคากระจก

เนเธอร์แลนด์ เยอรมนี ลักเซมเบิร์ก เบลเยียม - ทุกวัน

Hotline : 098 393 2369

บริษัท ปักหมุด ฮอลิเดย์ จำกัด
Pukmud Holiday Co.,Ltd.

185/20 หมู่บ้านเดอะคอนเนค 32 ซอยลาดพร้าว 126 (ถรัชันทพร) แขวงพลับพลา
เขตวังทองหลาง กรุงเทพมหานคร 10310 Tel : 02 147 2566 Fax : 02 147 2566
E-mail : Pukmud01@gmail.com www.pukmudholiday.com
f www.facebook.com/pukmudholiday @pukmudholiday



☑ สวนดอกไม้ Keukenhof 1 ปีมีครั้งเดียว

☑ หมู่บ้านชาวประมงไวเลนดัม

☑ บ้านทรงลูกบาศก์



มหาวิหารโคโลญ



หมู่บ้านทีรูร์น

เมนู พิเศษ! หอยแมลงภู่อบไวน์ขาว, ล่องเรือหลังคากะระจก

7 วัน 5 คืน

เดินทาง เมษายน 66 เป็นคืนไป



อาหาร : 13 มื้อ



FLIGHT : EK375
BKK 09:30 → — DXB 13:00

FLIGHT : EK149
DXB 14:45 → — AMS 20:00

FLIGHT : EK150
AMS 21:50 → — DXB 06:30

FLIGHT : EK372
DXB 09:40 → — BKK 18:55



สถาปัตยกรรม ★★★★★

กิจกรรม ★★★★★

ธรรมชาติ ★★★★★

ช้อปปิ้ง ★★★★★

วันที่	โปรแกรมการท่องเที่ยว	อาหาร			ที่พัก
		เช้า	กลางวัน	เย็น	
1	• สนามบินสุวรรณภูมิ • สนามบินนานาชาติดูไบ • สนามบินสคิปโฮลอันสเตอร์ดัม				พัก อัมสเตอร์ดัม 1 คืน
2	• ล่องเรือหลังคากะระจก • สนามบินสอนการเจียร์-โนเพซ • จัตุรัสดีมสแควร์ • เมืองรอตเตอร์ดัม • บ้านทรงลูกบาศก์ • กรุงบรัสเซลส์ • อนุสรณ์อะโตเมียม • เมเนเก้นพีส	🍴	🍴	🍴	พัก บรัสเซลส์ 1 คืน
3	• เมืองบรูจส์ • จัตุรัสมาร์ก • จัตุรัสเบิร์ก • โบสถ์พระโลหิตศักดิ์สิทธิ์ • เมืองเกนต์ • จัตุรัสกรองด์ปลาสต์	🍴	🍴	🍴	พัก บรัสเซลส์ 1 คืน
4	• ลักเซมเบิร์ก • เมืองโคโลญ • มหาวิหารโคโลญ • ย่านเมืองเก่าโคโลญ • ที่ว่าการเมืองโคโลญ • โบสถ์เซนต์มาร์ตินคริสตจักร • สะพานไฮอินชอลเลิร์น	🍴	🍴	🍴	พัก เลอเวอร์ดูเซ็น 1 คืน
5	• Designer Outlet Roermond • หมู่บ้านทีรูร์น • เมืองอัมสเตอร์ดัม	🍴		🍴	พัก อัมสเตอร์ดัม 1 คืน
6	• สวนเคอเคนฮอฟ • หมู่บ้านกังหันลมซานสคินส์ • หมู่บ้านชาวประมงไวเลนดัม • สนามบินสคิปโฮลอันสเตอร์ดัม	🍴	🍴		
7	• สนามบินนานาชาติดูไบ • สนามบินนานาชาติสุวรรณภูมิ				

รายการทัวร์อาจมีสลับปรับเปลี่ยนตามความเหมาะสม โดยดูสถานการณ์หน้างานเป็นหลัก แต่จะเที่ยวครบทุกรายการ

Hotline : 098 393 2369

บริษัท ปักหมุด ฮอลิเดย์ จำกัด
Pukmud Holiday Co.,Ltd.

185/20 หมู่บ้านเดอะคอนเนค 32 ซอยลาดพร้าว 126 (กรีรินทร์) แขวงพลับพลา
เขตวังทองหลาง กรุงเทพมหานคร 10310 Tel : 02 147 2566 Fax : 02 147 2566
E-mail : Pukmud01@gmail.com www.pukmudholiday.com
www.facebook.com/pukmudholiday @pukmudholiday



โปรแกรมการเดินทาง 7 วัน 5 คืน : เดินทางโดยสายการบินเอมิเรตส์



BKK	→	DXB
เที่ยวบิน	ออก	ถึง
EK375	09.30	13.00

DXB	→	AMS
เที่ยวบิน	ออก	ถึง
EK149	14.45	20.00

AMS	→	DXB
เที่ยวบิน	ออก	ถึง
EK150	21.50	06.30

DXB	→	BKK
เที่ยวบิน	ออก	ถึง
EK372	09.40	18.55

วันแรก สนามบินสุวรรณภูมิ • สนามบินนานาชาติดูไบ • สนามบินสคิปโฮลล์อัมสเตอร์ดัม

☉(-/-/-)

06.30 น. พร้อมกันที่ ท่าอากาศยานสุวรรณภูมิ ชั้น 4 ประตู 9 ROW T เคาน์เตอร์ **สายการบินเอมิเรตส์**
Emirate Airline (EK) โดยมีเจ้าหน้าที่อำนวยความสะดวกด้านการเช็คอินให้แก่ทุกท่าน



09.30 น. ออกเดินทางสู่ เมืองดูไบ สหรัฐอาหรับเอมิเรตส์ **โดยเที่ยวบินที่ EK 375 (บริการอาหารและ**
เครื่องดื่มบนเครื่อง)

13.00 น. เดินทางถึง ท่าอากาศยานนานาชาติดูไบ (เพื่อรอเปลี่ยนเครื่อง)

14.45 น. ออกเดินทางสู่ อัมสเตอร์ดัม ประเทศเนเธอร์แลนด์ **โดยเที่ยวบินที่ EK149**

20.00 น. เดินทางถึงเดินทางถึง ท่าอากาศยานสคิปโฮลล์อัมสเตอร์ดัม ประเทศเนเธอร์แลนด์ (เวลาท้องถิ่น
ช้ากว่าประเทศไทย 6 ชั่วโมง) ผ่านพิธีตรวจคนเข้าเมืองและศุลกากรเรียบร้อย

ที่พัก **Novotel Amsterdam Schiphol Airport หรือเทียบเท่าในระดับเดียวกัน**

Hotline : 098 393 2369

บริษัท ปักหมุด ฮอลิเดย์ จำกัด
Pukmud Holiday Co.,Ltd.

185/20 หมู่บ้านเดอะคอนเนค 32 ซอยลาดพร้าว 126 (กรีนทรี) แขวงพลับพลา
เขตวังทองหลาง กรุงเทพมหานคร 10310 Tel : 02 147 2566 Fax : 02 147 2566
E-mail : Pukmud01@gmail.com www.pukmudholiday.com
f www.facebook.com/pukmudholiday @pukmudholiday



(โรงแรมที่นำเสนอเป็นโรงแรมเสนอเบื้องต้นเท่านั้น ชื่อโรงแรมที่ท่านพักทางบริษัทจะทำการ
แจ้งพร้อมใบนัดหมาย 5-7 วันก่อนเดินทาง ขอสงวนสิทธิ์ในการปรับเปลี่ยนที่พัก ไปพักเมือง
ใกล้เคียงกรณีติดงานแฟร์หรือมีเทศกาล)

วันที่สอง

ล่องเรือหลังคากระจก • สถาบันสอนการเจียรไนเพชร • จัตุรัสดัมสแควร์ • เมืองรอตเตอร์ดัม •
บ้านทรงลูกบาศก์ • กรุงบรัสเซลส์ • อนุสรณ์อะโตเมียม • เมเนกันพีส ๑๐ (เช้า/กลางวัน/เย็น)

เช้า

๑๐ รับประทานอาหารเช้า ณ ห้องอาหารโรงแรม

นำท่าน **ล่องเรือหลังคากระจก** ลัดเลี้ยวเข้าตามลำคลองสัมผัสชีวิตความเป็นอยู่ รวมทั้งสภาพ
บ้านเรือนเก่าแก่อันงดงามสืบทอดมาตั้งแต่สมัยศตวรรษที่ 17 และทัศนียภาพของบ้านเรือนอัน
สวยงามอย่างมีเอกลักษณ์



นำท่านเข้าชม **สถาบันสอนการเจียรไนเพชร (Coster Diamond)** ที่มีชื่อเสียงท่านจะได้สัมผัส
และเรียนรู้พื้นฐานในการดูและการเจียรไนเพชรในรูปแบบต่างๆ พร้อมกันนั้นยังได้มีโอกาส
เลือกซื้อเพชรเม็ดงามในราคาโรงงานและท่านสามารถเลือกชมสินค้าอื่น อย่างนาฬิกาหยั่ห้อยต่าง

Hotline : 098 393 2369

บริษัท ปักหมุด ฮอลิเดย์ จำกัด
Pukmud Holiday Co.,Ltd.

185/20 หมู่บ้านเดอะคอนเนค 32 ซอยลาดพร้าว 126 (กรีนทาวเวอร์) แขวงพลับพลา
เขตวังทองหลาง กรุงเทพมหานคร 10310 Tel : 02 147 2566 Fax : 02 147 2566
E-mail : Pukmud01@gmail.com www.pukmudholiday.com
f www.facebook.com/pukmudholiday @pukmudholiday



มากมาย อาทิ เช่น ROLEX, PANERAI, TAG HEUER IWC, PIAGET, LONGINES, OMEGA, TISSOT, CARTIER, BREITLING, CHOPARD รวมไปถึงนาฬิกาแฟชั่นอย่าง GUCCI, DIESEL, DKNY, CHANEL, ICE , EMPORIO ARMANI, SWATCH, MICHEAL KORS, TOMMY HILF IGER จากนั้นนำท่านเดินเที่ยวชมและเลือกซื้อสินค้าที่บริเวณ **จัตุรัสดัมสแควร์ (Dam Square)** ศูนย์กลางของเมืองที่มีอนุสรณ์สงครามเพื่อรำลึกถึงทหารที่เสียชีวิตในสงครามโลกครั้งที่ 2 และอดีตศาลาว่าการเมืองที่หลุยส์ โบนาปาร์ตเคยใช้เป็นพระราชวังหลวงในช่วงที่จักรพรรดินโปเลียน แห่งฝรั่งเศสเรืองอำนาจ อิสระท่านเลือกซื้อสินค้าแบรนด์เนม ณ ห้างสรรพสินค้าใจกลางจัตุรัสดัมสแควร์ (Dam Square) ตามอัธยาศัย



เที่ยง

๑๐ รับประทานอาหารกลางวัน ณ ภัตตาคารอาหารจีน

จากนั้นนำท่านเดินทางสู่ **เมืองรอตเตอร์ดัม (Rotterdam)** (ใช้เวลาประมาณ 1 ชม.) เมืองใหญ่อันดับสองของเนเธอร์แลนด์ เป็นเมืองท่าที่ใหญ่ที่สุดในยุโรป เป็นศูนย์กลางของเศรษฐกิจ การขนส่งโลจิสติกส์ อีกทั้งยังเป็นแหล่งสถาปัตยกรรมสมัยใหม่มากมาย

Hotline : 098 393 2369

บริษัท ปักหมุด ฮอลิเดย์ จำกัด
Pukmud Holiday Co.,Ltd.

185/20 หมู่บ้านเดอะคอนเนค 32 ซอยลาดพร้าว 126 (กรีนทรี) แขวงพลับพลา
เขตวังทองหลาง กรุงเทพมหานคร 10310 Tel : 02 147 2566 Fax : 02 147 2566
E-mail : Pukmud01@gmail.com www.pukmudholiday.com
f www.facebook.com/pukmudholiday @pukmudholiday



มหัศจรรย์
EUROPE
ยุโรป เบนลักซ์ เยอรมัน



นำท่านชม **บ้านทรงลูกบาศก์ (Cube Houses)** สถานที่ท่องเที่ยวที่โดดเด่นและสวยงามสะดุดตา
ที่ตั้งโดดเด่นอยู่ที่บริเวณ Oude Haven ซึ่งเคยโดนระเบิดในสงครามโลกครั้งที่ 2 ปี ค.ศ. 1940
สถาปนิก Piet Blom ผู้ออกแบบได้ปรับปรุงพื้นที่บริเวณนี้ให้กลายเป็นโครงการที่พักอาศัยขนาด
40 ยูนิต ออกแบบให้แต่ละยูนิตเป็นตัวแทนของต้นไม้ และเมื่อมารวมกันทั้งโครงการก็
เปรียบเสมือนป่าทั้งผืน



Hotline : 098 393 2369

บริษัท ปักหมุด ฮอลิเดย์ จำกัด
Pukmud Holiday Co.,Ltd.

185/20 หมู่บ้านเดอะคอนเนค 32 ซอยลาดพร้าว 126 (กรีนทรี) แขวงพลับพลา
เขตวังทองหลาง กรุงเทพมหานคร 10310 Tel : 02 147 2566 Fax : 02 147 2566
E-mail : Pukmud01@gmail.com www.pukmudholiday.com
www.facebook.com/pukmudholiday @pukmudholiday



นำท่านเดินทางสู่ **กรุงบรัสเซลส์ (Brussels)** (ใช้เวลาประมาณ 1.50 ชม.) เมืองหลวงของประเทศเบลเยียม เมืองเก่าแก่ที่มีความสำคัญทางประวัติศาสตร์เต็มไปด้วยสถาปัตยกรรม และวัฒนธรรม ความหลากหลาย และยังเป็นสถานที่ตั้งศูนย์กลางการดำเนินงานของสหภาพยุโรป (EU) นำท่านชมและถ่ายรูปเป็นที่ระลึกกับ **อนุสรณ์อะโตเมียม (Atomium)** ซึ่งเป็นสัญลักษณ์ในการจัดงานแสดงสินค้าโลก“เอ็กซ์โป” เมื่อปี ค.ศ.1958 ถูกสร้างขึ้นโดยจำลอง 1.65 แสนล้านเท่า



นำท่านถ่ายรูปกับ **แมนเนกันพีส์ (Manneken pis)** ซึ่งเป็นประติมากรรมเด็กชายตัวเล็กๆกำลังยืนแ่่นตัวปัสสาวะอย่างน่ารัก แมนเนกันพีส์ผู้สร้างประวัติศาสตร์และตำนานพื้นเมืองของชาวเบลเยียมซึ่งมีการเล่าขานกันมาหลากหลายตำนาน เช่น มีเด็กชายชื่อจูเลียนสกี้ มาพบสายชนวนระเบิดกำลังติดไฟ จึงปัสสาวะรดเพื่อดับชนวนและป้องกันเมืองไว้ได้ ชาวเมืองจึงทำรูปแกะสลักนี้ เพื่อระลึกถึงความกล้าหาญ

MUST DO จุดเด่นของรูปปั้นแมนเนกันพีส์ คือแต่ละวัน หนูน้อยคนนี้จะแต่งตัวไม่เหมือนกัน บางที่เป็นชุดประจำชาติของประเทศต่างๆ บางที่เป็นชุดเทศกาลนั้นๆ ต้องมาลุ้นกันวันที่เดินทางว่าจะได้รูปกับหนูน้อยในชุดไหนกัน !!!!!

Hotline : 098 393 2369

บริษัท ปักหมุด ฮอลิเดย์ จำกัด
Pukmud Holiday Co.,Ltd.

185/20 หมู่บ้านเดอะคอนเนค 32 ซอยลาดพร้าว 126 (กรีนทรี) แขวงพลับพลา
เขตวังทองหลาง กรุงเทพมหานคร 10310 Tel : 02 147 2566 Fax : 02 147 2566
E-mail : Pukmud01@gmail.com www.pukmudholiday.com
www.facebook.com/pukmudholiday @pukmudholiday



คำ ๑๐ บริการอาหารค่ำ ณ ภัตตาคารอาหารท้องถิ่น

ที่พัก Ramada Brussels Woluwe หรือเทียบเท่าในระดับเดียวกัน

(โรงแรมที่นำเสนอเป็นโรงแรมเสนอเบื้องต้นเท่านั้น ชื่อโรงแรมที่ท่านพักทางบริษัทจะทำการ
แจ้งพร้อมใบนัดหมาย 5-7 วันก่อนเดินทาง ขอสงวนสิทธิ์ในการปรับเปลี่ยนที่พัก ไปพักเมือง
ใกล้เคียงกรณีติดงานแฟร์หรือมีเทศกาล)

วันที่สาม เมืองบรูจส์ • จัตุรัสมาร์ก • จัตุรัสเบิร์ก • โบสถ์พระโลหิตศักดิ์สิทธิ์ • เมืองเกนต์ • จัตุรัสกรองด์
ปลาสต์ ๑๐ (เช้า/กลางวัน/เย็น)

เช้า ๑๐ รับประทานอาหารเช้า ณ ห้องอาหารโรงแรม

จากนั้นนำท่านเดินทางสู่ **เมืองบรูจส์ (Bruges)** (ใช้เวลาประมาณ 1.20 ชม.) เมืองท่าขนาดใหญ่
ทางทิศตะวันตกเฉียงเหนือของประเทศเบลเยียม เมืองท่องเที่ยวที่ได้รับการขนานนามว่า **เวนิ
สแห่งยุโรปเหนือ (Venice of the North)** เพราะเคยเป็นเมืองท่าและมีความสำคัญทางด้านศิลปะ
ยุคจิตรกรรมเนเธอร์แลนด์เฟื่องฟูตอนต้น และได้รับการประกาศกัญเนสโกให้เป็นมรดกโลก ในปี
ค.ศ. 2000

มหัศจรรย์
EUROPE
ยุโรป เบนลักซ์ เยอรมัน



นำท่านชมเมืองย่านเมืองเก่า **จัตุรัสมาร์ก (The Markt)** เป็นพื้นที่เก่าแก่ของใจกลางเมืองมีอาคาร
เก่าแก่อยู่อายล้อม มีทั้งวังเก่าของเมืองบรูจส์ รวมถึง **จัตุรัสเบิร์ก (The Burg)** เป็นส่วนที่เก่าแก่
ที่สุดแห่งหนึ่งของใจกลางเมือง บริเวณวังเก่าสไตล์กอทิกซึ่งกลายเป็นศาลาว่าการของเมืองใน

Hotline : 098 393 2369

บริษัท ปักหมุด ฮอลิเดย์ จำกัด
Pukmud Holiday Co.,Ltd.

185/20 หมู่บ้านเดอะคอนเนค 32 ซอยลาดพร้าว 126 (กรีนทาวเวอร์) แขวงพลับพลา
เขตวังทองหลาง กรุงเทพมหานคร 10310 Tel : 02 147 2566 Fax : 02 147 2566
E-mail : Pukmud01@gmail.com www.pukmudholiday.com
f www.facebook.com/pukmudholiday @pukmudholiday



ปัจจุบัน ชม โบสถ์พระโลหิตศักดิ์สิทธิ์ (Basilica of the Holy Blood) โบสถ์โรมันคาทอลิก เป็นที่เก็บพระโลหิตศักดิ์สิทธิ์ของพระเยซู ซึ่งในทุกปีจะมีการแห่พระธาตุในวันที่พระเยซูเสด็จขึ้นสู่สวรรค์และเป็น 1 ในสถานที่ที่ได้รับการประกาศเป็นมรดกโลกจากยูเนสโก



เที่ยง

๑๐ รับประทานอาหารกลางวัน ณ ภัตตาคารอาหารท้องถิ่น

จากนั้นนำท่านเดินทางสู่ เมืองเกนต์ (Ghent) (ใช้เวลาประมาณ 40 นาที) เมืองใหญ่ทางตะวันตกเฉียงเหนือของประเทศที่ในยุคกลางได้ชื่อว่าร่ำรวยและใหญ่ที่สุดในยุโรปเหนือ เมืองที่มีเอกลักษณ์ระหว่างยุคเก่ากับยุคใหม่ที่มีเอกลักษณ์



นำท่านชม หอระฆังประจำเมือง (Belfry of Ghent) ที่สูงตระหง่านถึง 91 เมตร เป็นจุดเด่นของเส้นขอบฟ้า ที่ด้านล่างนั้นเป็น หอประชุมสงฆ์ (Cloth Hall) ที่มีมาตั้งแต่ศตวรรษที่ 15 และได้รับ

Hotline : 098 393 2369

บริษัท ปักหมุด ฮอลิเดย์ จำกัด
Pukmud Holiday Co.,Ltd.

185/20 หมู่บ้านเดอะคอนเนค 32 ซอยลาดพร้าว 126 (กรีนทรี) แขวงพลับพลา
เขตวังทองหลาง กรุงเทพมหานคร 10310 Tel : 02 147 2566 Fax : 02 147 2566
E-mail : Pukmud01@gmail.com www.pukmudholiday.com
f www.facebook.com/pukmudholiday @pukmudholiday



เกียรติเป็นมรดกโลกจาก UNESCO นำท่านเดินเล่นชม ถนน THE GRASLEI และ THE KORENLEI
ถนนเก่าแก่ของเมืองเกนท์ เป็นจุดชมวิวที่สวยงามที่สุดในเมืองเป็นอาคารเก่าแก่ตั้งแต่สมัยยุคกลาง
เรียงรายอยู่สองฝั่งถนน



จากนั้นนำท่านเดินทางกลับ **กรุงบรัสเซลส์ (Brussels)** (ใช้เวลาประมาณ 40 นาที) จากนั้น เข้าสู่
จัตุรัสกลางเมือง **จัตุรัสกรอนด์ป्लाสต์ (Grand Place)** ที่มีชื่อเสียงกล่าวขานกันว่าเป็นจัตุรัสที่
สวยที่สุดแห่งหนึ่งในยุโรป ชมศาลาว่าการเมืองและอาคารที่สวยงามโดยรอบจัตุรัส นอกเหนือจาก
นั้นยังมีสินค้าต่างๆ ไม่ว่าจะเป็นของที่ระลึก แบรินด์เนม ขนม สินค้าแฮนด์เมด และอีกมากมายให้
ท่านได้เลือกสรร



Hotline : 098 393 2369

บริษัท ปักหมุด ฮอลิเดย์ จำกัด
Pukmud Holiday Co.,Ltd.

185/20 หมู่บ้านเดอะคอนเนค 32 ซอยลาดพร้าว 126 (กรีนทรี) แขวงพลับพลา
เขตวังทองหลาง กรุงเทพมหานคร 10310 Tel : 02 147 2566 Fax : 02 147 2566
E-mail : Pukmud01@gmail.com www.pukmudholiday.com
f www.facebook.com/pukmudholiday @pukmudholiday



เย็น ๑๐ รับประทานอาหารค่ำ ณ ภัตตาคารอาหาร
ท้องถิ่นพิเศษ **หอยแมลงภู่อบไวน์ขาว และ
วาฟเฟิลเบลเยียม**

ที่พัก Ramada Brussels Woluwe หรือเทียบเท่า
ในระดับเดียวกัน

(โรงแรมที่นำเสนอเป็นโรงแรมเสนอเบื้องต้น
เท่านั้น ชื่อโรงแรมที่ท่านพักทางบริษัทจะทำการ

แจ้งพร้อมใบนัดหมาย 5-7 วันก่อนเดินทาง ขอสงวนสิทธิ์ในการปรับเปลี่ยนที่พัก ไปพักเมือง
ใกล้เคียงกรณีติดงานแฟร์หรือมีเทศกาล)



วันที่สี่ ลักเซมเบิร์ก • เมืองโคโลญ • มหาวิหารโคโลญ • ย่านเมืองเก่าโคโลญ • ที่ว่าการเมืองโคโลญ •
โบสถ์เซนต์มาร์ตินคริสตจักร • สะพานโฮเอ็นซอลเลิร์น ๑๐ (เช้า/กลางวัน/เย็น)

เช้า ๑๐ รับประทานอาหารเช้า ณ ห้องอาหารโรงแรม

นำท่านเดินทางสู่ **ประเทศลักเซมเบิร์ก (Luxembourg)** (ใช้เวลาประมาณ 2.40 ชม.) เป็นหนึ่งใน
ประเทศที่เล็กที่สุดในโลก นำท่านชม **ย่านเมืองเก่าลักเซมเบิร์ก และมหาวิหารน็อทร์ ดาม (The
Old Quarter of Luxembourg City and Notre Dame Cathedral)** ผ่านชมสะพานสมัยโรมัน

โบสถ์โนเตรอดาม ประติมากรรมสำริดของแกรนด์ดัชเชส ชาร์ลอตต์ ศาลาว่าการเมือง
พระราชวังที่ประทับ
ของ แกรนด์ดยุก
อาคารรัฐสภา โบสถ์
เซนต์ไมเคิล และป้อม
ปราการสมัยโรมัน ชม
วิวทิวทัศน์ของเมืองที่
บ้านเรือนตั้งเรียงราย
อยู่ในแนวหุบเขาดู
สวยงามยิ่ง



เที่ยง ๑๐ รับประทานอาหารกลางวัน ณ ภัตตาคารอาหารท้องถิ่น

Hotline : 098 393 2369

บริษัท ปักหมุด ฮอลิเดย์ จำกัด
Pukmud Holiday Co.,Ltd.

185/20 หมู่บ้านเดอะคอนเนค 32 ซอยลาดพร้าว 126 (กรีนทรี) แขวงพลับพลา
เขตวังทองหลาง กรุงเทพมหานคร 10310 Tel : 02 147 2566 Fax : 02 147 2566
E-mail : Pukmud01@gmail.com www.pukmudholiday.com
www.facebook.com/pukmudholiday @pukmudholiday



จากนั้นนำท่านเดินทางสู่ **เมืองโคโลญ (Cologne)** (ใช้เวลาประมาณ 2.40 ชม.) เมืองสำคัญริมแม่น้ำไรน์ เป็นหนึ่งในเมืองที่เก่าแก่ที่สุดของเยอรมนี และเคยได้รับความเสียหายอย่างหนักจากการสงครามโลกครั้งที่ 2 โดนระเบิดทางอากาศทั้งหมด 14 ลูก เมืองโคโลญเหลือแต่ซากปรักหักพัง ในส่วนของเมืองเก่าที่คงงามก็ได้รับความเสียหายอย่างหนักและได้รับการบูรณะใหม่ และยังเป็นสถานที่ท่องเที่ยวเชิงประวัติศาสตร์ที่มีชื่อเสียงมาก



นำท่านชม **มหาวิหารโคโลญ (Cologne Cathedral)** เพื่ออุทิศให้นักบุญปีเตอร์และพระแม่มารีย์ มหาวิหารแห่งพลังศรัทธาที่สร้างอย่างยิ่งใหญ่ด้วยสถาปัตยกรรมแบบโกธิก มีความสูงถึง 157.38 เมตร เป็นโบสถ์โรมันคาทอลิกระดับอาสนวิหารในเมืองโคโลญ สร้างตั้งแต่ปี ค.ศ.1248 แต่กว่าจะสำเร็จก็ถึงปีค.ศ.1880 แม้วิหารจะได้รับความเสียหายจากสงครามโลกครั้งที่ 2 บางส่วน แต่ก็ไม่พังทลายลงมา นอกจากนั้นมหาวิหารแห่งนี้ยังได้รับการขึ้นทะเบียนมรดกโลกจากองค์การยูเนสโก ปี ค.ศ.1996 อีกด้วย



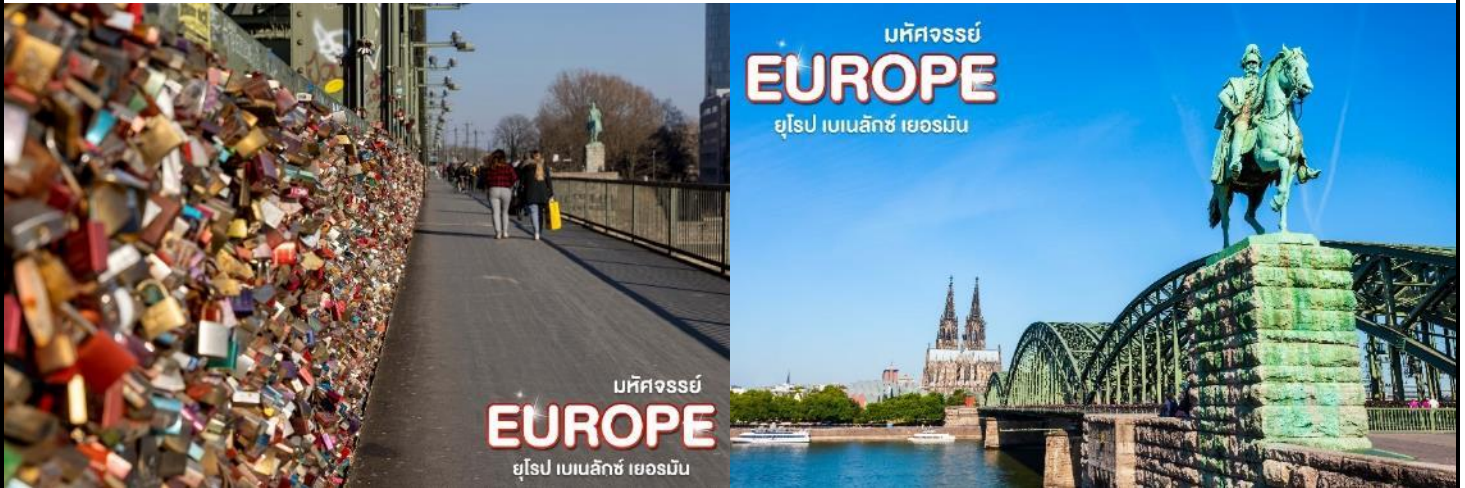
Hotline : 098 393 2369

บริษัท ปักหมุด ฮอลิเดย์ จำกัด
Pukmud Holiday Co.,Ltd.

185/20 หมู่บ้านเดอะคอนเนค 32 ซอยลาดพร้าว 126 (กรีนทาวเวอร์) แขวงพลับพลา
เขตวังทองหลาง กรุงเทพมหานคร 10310 Tel : 02 147 2566 Fax : 02 147 2566
E-mail : Pukmud01@gmail.com www.pukmudholiday.com
f www.facebook.com/pukmudholiday @pukmudholiday



จากนั้นนำท่านชม **ย่านเมืองเก่าโคโลญ (Cologne Old Town)** ซึ่งจะอยู่ใกล้บริเวณของวิหารที่อยู่ใกล้กับริมแม่น้ำไรน์ เป็นย่านที่มีตรอกซอยอาคารบ้านเรือน ร้านอาหารมากมาย ใกล้กันจะมี **ที่ว่าการเมืองโคโลญ (Cologne City Hall)** เป็นที่ว่าการเมืองที่เก่าแก่ที่สุดในเยอรมัน และ **โบสถ์เซนต์มาร์ตินคริสตจักร (Great St. Martin Church)** โบสถ์คาทอลิกแบบโรมัน ชม **สะพานโฮเอินซอลเลิร์น (Hohenzollern Bridge)** สะพานประจำเมืองที่คู่กับมหาวิหารโคโลญ เป็นสะพานข้ามแม่น้ำไรน์ เป็นอีกหนึ่งสะพานที่นักท่องเที่ยวนิยมมาคล้องกุญแจความรักที่นี่ อีสระให้ท่านได้ชมบรรยากาศเมืองตามอัธยาศัย



ค่า ๑๑ บริการอาหารค่ำ ณ ภัตตาคารอาหารจีน

ที่พัก Best Western Leverkusen หรือเทียบเท่าในระดับเดียวกัน

(โรงแรมที่นำเสนอเป็นโรงแรมเสนอเบื้องต้นเท่านั้น ชื่อโรงแรมที่ท่านพักทางบริษัทจะทำการแจ้งพร้อมใบนัดหมาย 5-7 วันก่อนเดินทาง ขอสงวนสิทธิ์ในการปรับเปลี่ยนที่พัก ไปพักเมืองใกล้เคียงกรณีติดงานแฟร์หรือมีเทศกาล)

วันที่ทำ Designer Outlet Roermond • หมู่บ้านกีร์ูร์น • เมืองอัมสเตอร์ดัม

๑๑ (เช้า/-/เย็น)

เช้า ๑๑ บริการอาหารเช้า ณ ห้องอาหารของโรงแรม

Hotline : 098 393 2369

บริษัท ปักหมุด ฮอลิเดย์ จำกัด
Pukmud Holiday Co.,Ltd.

185/20 หมู่บ้านเดอะคอนเนค 32 ซอยลาดพร้าว 126 (กรีนทาวเวอร์) แขวงพลับพลา
เขตวังทองหลาง กรุงเทพมหานคร 10310 Tel : 02 147 2566 Fax : 02 147 2566
E-mail : Pukmud01@gmail.com www.pukmudholiday.com
www.facebook.com/pukmudholiday @pukmudholiday



จากนั้นนำท่านเดินทางเข้าสู่ **Designer Outlet Roermond** (ใช้เวลาประมาณ 1 ชม.) แหล่งช้อปปิ้งที่รวมร้านค้าแบรนด์เนมชื่อดังมากกว่า 70 ร้าน เช่น CELINE, KENZO, LONGCHAMP, POLO, BLANC BLEU, FRANCOIS GIRBAUD, ETC. และสินค้าท้องถิ่นของที่ระลึกและอื่นๆ ตลอดจนร้านค้าแฟชั่นสตาร์บัค เป็นต้น นอกจากนี้ยังมีห้างสรรพสินค้าและซูเปอร์มาร์เก็ตขนาดใหญ่ ไม่ว่าจะเป็น AUCHAN, CENER COMMERCIAL VAL DE EUROPE ให้ท่านได้เลือกซื้ออย่างจุใจ



เที่ยง

อิสระอาหารกลางวันตามอัธยาศัยเพื่อไม่เป็นการรบกวนเวลาช้อปปิ้งของท่าน

จากนั้นนำท่านมุ่งหน้าสู่ **หมู่บ้านกีธูร์น (Giethoorn Village)** (ใช้เวลาประมาณ 2.20 ชม.) เยี่ยมชมเมืองที่ได้รับฉายาว่า **“เวนิสแห่งเนเธอร์แลนด์”** เมืองเล็กๆ ที่มีผู้คนอาศัยอยู่ประมาณ 2,600 คน เป็นหมู่บ้านที่ปราศจากถนนหมู่บ้านที่เต็มไปด้วยคลอง ทะเลสาบ จึงทำให้ปราศจากมลพิษ ผู้คนในหมู่บ้านจะเดินทางโดยการขี่เรือเป็นพาหนะโดยลัดเลาะคลองที่มีความยาวประมาณ 7.5 กิโลเมตรอิสระให้ท่านเที่ยวชมหมู่บ้านแห่งนี้ พร้อมเก็บภาพความประทับใจกับบรรยากาศของหมู่บ้าน unseen แห่งเนเธอร์แลนด์



จากนั้นนำท่านเดินทางกลับสู่ **เมืองอัมสเตอร์ดัม (Amsterdam)** (ใช้เวลาประมาณ 1.20 ชม.)

ค่ำ บริการอาหารค่ำ ณ ภัตตาคารอาหารท้องถิ่น **พิเศษเมนู ปลาแฮริงเนเธอร์แลนด์**

ที่พัก Novotel Amsterdam Schiphol Airport หรือเทียบเท่าในระดับเดียวกัน

Hotline : 098 393 2369

บริษัท ปักหมุด ฮอลิเดย์ จำกัด
Pukmud Holiday Co.,Ltd.

185/20 หมู่บ้านเดอะคอนเนค 32 ซอยลาดพร้าว 126 (กรีนทรี) แขวงพลับพลา
เขตวังทองหลาง กรุงเทพมหานคร 10310 Tel : 02 147 2566 Fax : 02 147 2566
E-mail : Pukmud01@gmail.com www.pukmudholiday.com
www.facebook.com/pukmudholiday @pukmudholiday



(โรงแรมที่นำเสนอเป็นโรงแรมเสนอเบื้องต้นเท่านั้น ชื่อโรงแรมที่ท่านพักทางบริษัทจะทำการ
แจ้งพร้อมใบนัดหมาย 5-7 วันก่อนเดินทาง ขอสงวนสิทธิ์ในการปรับเปลี่ยนที่พัก ไปพักเมือง
ใกล้เคียงกรณีติดงานแฟร์หรือมีเทศกาล)

วันที่หก

สวนเคอเคนฮอฟ • หมู่บ้านกังหันลมซานสคันส์ • หมู่บ้านชาวประมงโวเลนดัม • สนามบินสคิป
โฮลัมสเตอร์ดัม ๑๑ (เช้า/กลางวัน/-)

เช้า

๑๑ บริการอาหารเช้า ณ ห้องอาหารของโรงแรม

นำท่านเดินทางสู่ **สวนเคอเคนฮอฟ (Keukenhof)** (ใช้เวลาประมาณ 30 ชม.) ตั้งอยู่ใน เมืองลิชเซ่ (Lisse) ด้วยพื้นที่กว่า 200 ไร่ เป็นสวนดอกไม้สำคัญของเนเธอร์แลนด์ และเป็นส่วนหนึ่งในสวนดอกไม้ที่ใหญ่ที่สุดในโลก ที่นี่ขึ้นชื่อว่าเป็นแหล่งเพาะปลูก ดอกทิวลิปที่สำคัญของเนเธอร์แลนด์ ภายในสวนมีดอกทิวลิปกว่า 800 สายพันธุ์ รวมแล้วกว่า 7 ล้านดอก รวมทั้งดอกไม้ชนิดอื่นๆ เช่น ดอกลิลลี่ ดอกแดฟโฟดิล หรือนาซิสซัส ดอกไฮยาซินธ์ ดอกซากุระ และ ดอกกล้วยไม้ อีกหลากหลายสายพันธุ์ สวนที่เปิดให้เข้าชมเฉพาะฤดูใบไม้ผลิ ตั้งแต่ปลายเดือนมีนาคม- พฤษภาคมของทุกปี



Hotline : 098 393 2369

บริษัท ปักหมุด ฮอลิเดย์ จำกัด
Pukmud Holiday Co.,Ltd.

185/20 หมู่บ้านเดอะคอนเนค 32 ซอยลาดพร้าว 126 (กรีรินทร์) แขวงพลับพลา
เขตวังทองหลาง กรุงเทพมหานคร 10310 Tel : 02 147 2566 Fax : 02 147 2566
E-mail : Pukmud01@gmail.com www.pukmudholiday.com
f www.facebook.com/pukmudholiday @pukmudholiday



หมายเหตุ: สวนเคอเคนฮอฟจะเปิดให้บริการ ตั้งแต่วันที่ 23 มีนาคม – 14 พฤษภาคม 2023

สวนเคอเคนฮอฟจะมีทั้งหมด 7 โซน คือ

- ❖ Wilhelmina โซนจัดแสดงดอกไม้บานาพันธ์และศิลปะดอกไม้ สระน้ำและน้ำพุขนาดใหญ่
- ❖ Juliana/ Tulpomania โซนจัดแสดงประวัติศาสตร์ของดอกทิวลิปและการปลูกดอกทิวลิป
- ❖ Beatrix โซนดอกกล้วยไม้หลากหลายสายพันธ์ุ
- ❖ Irene ลานน้ำพุขนาดเล็ก
- ❖ Willem-Alexander โซนดอกทิวลิป ดอกลิลลี่ และพืชหลากหลายชนิด
- ❖ Oranje Nassau โซนดอกไม้ที่ตัดและนำมาโชว์ทุก ๆ สัปดาห์ และสัตว์เลี้ยงขนาดเล็ก
- ❖ Mill โซนกังหันลมเก่าแก่ พื้นที่ที่ปิกนิกและล่องเรือ



เที่ยง

รับประทานอาหารกลางวัน ณ ภัตตาคารอาหารท้องถิ่น

Hotline : 098 393 2369

บริษัท ปักหมุด ฮอลิเดย์ จำกัด
Pukmud Holiday Co.,Ltd.

185/20 หมู่บ้านเดอะคอนเนค 32 ซอยลาดพร้าว 126 (กรีนทรี) แขวงพลับพลา
เขตวังทองหลาง กรุงเทพมหานคร 10310 Tel : 02 147 2566 Fax : 02 147 2566
E-mail : Pukmud01@gmail.com www.pukmudholiday.com
f www.facebook.com/pukmudholiday @pukmudholiday



จากนั้นนำท่านสู่ หมู่บ้านกังหันลมซานสคันส์ (Zaanse Schans) (ใช้เวลาประมาณ 40 นาที) หมู่บ้านที่มีการอนุรักษ์กังหันลมและบ้านเรือนดั้งเดิมของฮอลแลนด์ซึ่งปัจจุบันเปิดเป็นพิพิธภัณฑ์ เปิดให้เข้าชมวิถีชีวิตความเป็นอยู่ของชาวดัชต์ที่ใช้กังหันลมกว่าร้อยแห่งในงานอุตสาหกรรมมา ตั้งแต่ศตวรรษที่ 17-18 โดยทำหน้าที่ผลิตน้ำมันจากดอกมัสตาร์ดกระดาชงานไม้



MUST DO ภายในหมู่บ้านแห่งนี้ยังมียังมีโรงงานสาธิตวิธีการทำชีส (Catharina Hoeve Cheese) และการทำรองเท้าไม้ (Clog) ที่เป็นสัญลักษณ์อีกอย่างหนึ่งของเนเธอร์แลนด์ที่เป็นที่รู้จักมาอย่างยาวนาน



นำท่านเดินทางสู่ หมู่บ้านชาวประมงโวเลนดัม (Volendam) (ใช้เวลาประมาณ 1.40 ชม.) นำท่านสัมผัสวิถีชีวิตของเมืองชาวประมงที่เรียงรายไปด้วยอาคารบ้านเรือนเก่าแก่ รวมไปถึงท่าเรืออันแสนคึกคักของเมือง อีกทั้งยังเป็นเมืองที่ยังคงอนุรักษ์อนุรักษ์วัฒนธรรมการแต่งกายแบบ

Hotline : 098 393 2369

บริษัท ปักหมุด ฮอลิเดย์ จำกัด
Pukmud Holiday Co.,Ltd.

185/20 หมู่บ้านเดอะคอนเนค 32 ซอยลาดพร้าว 126 (กรีนทรี) แขวงพลับพลา
เขตวังทองหลาง กรุงเทพมหานคร 10310 Tel : 02 147 2566 Fax : 02 147 2566
E-mail : Pukmud01@gmail.com www.pukmudholiday.com
f www.facebook.com/pukmudholiday @pukmudholiday



ดั้งเดิมของชาวต่างชาติไว้ที่เมืองนี้อิสระให้ท่านได้ชมเมืองและเลือกซื้อของฝากของที่ระลึกได้ตาม
อัธยาศัย



คำ

อิสระอาหารเย็นตามอัธยาศัย เพื่อไม่เป็นการรบกวนเวลาของท่าน

ได้เวลาอันสมควร นำท่านเดินทางสู่ ท่าอากาศยานสคิปโฮลัมสเตอร์ดัม (Schiphol
Amsterdam Airport) เพื่อให้ท่านได้มีเวลาทำการคืนภาษี (Tax Refund)

21.50 น.

ออกเดินทางกลับสู่ กรุงเทพฯ ประเทศไทย โดยเที่ยวบินที่ EK150 (บริการอาหารและเครื่องดื่ม
บนเครื่อง)

วันที่เจ็ด

สนามบินนานาชาติดูไบ • สนามบินนานาชาติสุวรรณภูมิ

06.30 น.

เดินทางถึง ท่าอากาศยานนานาชาติดูไบ (เพื่อรอเปลี่ยนเครื่อง)

09.40 น.

เดินทางสู่ ท่าอากาศยานนานาชาติสุวรรณภูมิ โดยสายการบินเอมิเรตต์ เที่ยวบินที่ EK372

18.55 น.

เดินทางถึง สนามบินสุวรรณภูมิ กรุงเทพฯ โดยสวัสดิภาพ พร้อมความประทับใจมิรู้ลืม

หมายเหตุ: โปรแกรมและรายละเอียดของการเดินทางอาจมีการเปลี่ยนแปลงหรือสลับกันได้ตามความ
เหมาะสมทั้งนี้ขึ้นอยู่กับสถานะอากาศ และเหตุสุดวิสัยต่างๆ ที่ไม่สามารถคาดการณ์ล่วงหน้า เช่น บางสถานที่
ในยุโรปอาจปิดในวันอาทิตย์ หรืออาจมีการปิดปรับปรุง หรืออาจทำการจองไม่ได้เนื่องจากต้องรอกรุ๊ปคอน
เฟิร์มก่อนทำการจอง หากวันเดินทางตรงกับวันเหล่านี้ โดยทางบริษัทฯ จะคำนึงถึงผลประโยชน์ และความ

Hotline : 098 393 2369

บริษัท ปักหมุด ฮอลิเดย์ จำกัด
Pukmud Holiday Co.,Ltd.

185/20 หมู่บ้านเดอะคอนเนค 32 ซอยลาดพร้าว 126 (กรีนทรี) แขวงพลับพลา
เขตวังทองหลาง กรุงเทพมหานคร 10310 Tel : 02 147 2566 Fax : 02 147 2566
E-mail : Pukmud01@gmail.com www.pukmudholiday.com
www.facebook.com/pukmudholiday @pukmudholiday



ปลอดภัยของผู้ร่วมเดินทางเป็นสิ่งสำคัญ และขอสงวนสิทธิ์ในการเปลี่ยนโปรแกรมโดยแจ้งให้ท่านทราบ
ล่วงหน้า หากทราบเวลาและสถานที่ที่แน่นอนก่อนเดินทาง

อัตราค่าบริการและเงื่อนไขรายการท่องเที่ยว

วันเดินทาง	จำนวน	ผู้ใหญ่	เด็กอายุต่ำกว่า 12 ปีพักกับผู้ใหญ่ 1 ท่าน	เด็กอายุต่ำกว่า 12 ปีพักกับ ผู้ใหญ่ 2 ท่าน (ไม่มีเตียง)	พักเดี่ยวเพิ่ม
20 – 26 เมษายน 2566	26+1	85,999	85,999	84,999	12,000
27 เม.ย. – 03 พ.ค. 2566	26+1	89,999	89,999	88,999	12,000

รายละเอียดเพิ่มเติม	ราคา
ชั้นธุรกิจ Business Class เพิ่มเงินจากราคาเดิม ***กรุณาเช็คกับทางเจ้าหน้าที่ก่อนทำการจองค่ะ***	110,000-120,000
*** ประกัน 15 ท่านออกเดินทางพร้อมหัวหน้าทัวร์คนไทย ***	

อัตราค่าบริการรวม

- ✓ ตัวเครื่องบินชั้นประหยัด Economy Class ไป -กลับพร้อมกรุ๊ป เส้นทาง
- ✓ ที่พักโรงแรมตามรายการ พักห้องละ 2-3 ท่าน (กรณีที่โรงแรมไม่มีห้องพักสำหรับ 3 ท่าน ลูกค้ายจะต้อง
เพิ่มเงินเป็นห้องพักห้องเดียว)
- ✓ อาหารตามรายการระบุ(สงวนสิทธิ์ในการสลับมือหรือเปลี่ยนแปลงเมนูอาหารตามสถานการณ์)
- ✓ ค่าเข้าชมสถานที่ท่องเที่ยวตามรายการระบุ
- ✓ ค่าระวางน้ำหนักกระเป๋าไม่เกิน 30 กก.ต่อ 1 ใบ (โหลดได้ท่านละ 1 ใบ) กระเป๋าถือขึ้นเครื่อง Hand Carry
7 กก.ต่อ 1 ใบ (ทั้งนี้หากสายการบินมีการแจ้งเปลี่ยนแปลงในเรื่องของน้ำหนักกระเป๋า การสะสมไมล์

หรืออินใดที่เป็นประกาศจากสายบิน ทางบริษัทฯ ขอสงวนสิทธิ์ในการยึดตามการเปลี่ยนแปลงตามประกาศนั้นๆ)

- ✓ ค่ารถโค้ชนำเที่ยวตามรายการระบุ (กฎหมายในยุโรปไม่อนุญาตให้คนขับรถเกิน 12 ชั่วโมงต่อวัน)
- ✓ ค่าน้ำดื่มบนรถวันละ 1 ขวด/ท่าน
- ✓ ค่าธรรมเนียมการยื่นวีซ่าเชงเก้น สถานทูตจะไม่คืนค่าวีซ่าให้ท่านไม่ว่าจะผ่านการพิจารณาหรือไม่ก็ตาม
กรณีมีวีซ่าแล้ว จะคืนเงินให้ท่าน 4,000 บาท
- ✓ ค่าไกด์ท้องถิ่นและหัวหน้าทัวร์นำเที่ยวตามรายการ
- ✓ ประกันโควิด-19 วงเงินคุ้มครองค่ารักษาพยาบาล 50,000 USD
- ✓ ประกันอุบัติเหตุวงเงิน 2,000,000 บาท (เป็นไปเงื่อนไขตามกรมธรรม์)

เงื่อนไขประกันการเดินทาง ค่าประกันอุบัติเหตุและค่ารักษาพยาบาล คุ้มครองเฉพาะกรณีที่ได้รับอุบัติเหตุระหว่างการเดินทาง ไม่คุ้มครองถึงการสูญเสียทรัพย์สินส่วนตัวและไม่คุ้มครองโรคประจำตัวและปัญหาสุขภาพอื่นๆของผู้เดินทาง

- ✓ ภาษีน้ำมันและภาษีตัวทุกชนิด(สงวนสิทธิ์เก็บเพิ่มหากสายการบินปรับขึ้นก่อนวันเดินทาง)

อัตราค่าบริการไม่รวม

- × ค่าทำหนังสือเดินทางไทย และค่าธรรมเนียมสำหรับผู้ถือพาสปอร์ตต่างชาติ
- × ค่าใช้จ่ายส่วนตัว อาทิ อาหารและเครื่องดื่มที่สั่งเพิ่มพิเศษ, โทรศัพท์-โทรสาร, อินเทอร์เน็ต, มินิบาร์, ซักรีดที่ไม่ได้ระบุไว้ในรายการ
- × ค่าใช้จ่ายอันเกิดจากความล่าช้าของสายการบิน, อุบัติภัยทางธรรมชาติ, การประท้วง, การจลาจล, การนัดหยุดงาน, การถูกปฏิเสธไม่ให้ออกและเข้าเมืองจากเจ้าหน้าที่ตรวจคนเข้าเมืองและเจ้าหน้าที่กรมแรงงานทั้งที่เมืองไทยและต่างประเทศซึ่งอยู่นอกเหนือความควบคุมของบริษัทฯ
- × ภาษีมูลค่าเพิ่ม 7% และภาษีหัก ณ ที่จ่าย 3 %

****ทิปหัวหน้าทัวร์ ไม่บังคับ ขึ้นอยู่กับความพึงพอใจของท่าน****

เงื่อนไขการสำรองที่นั่งและการยกเลิกทัวร์

การจองทัวร์ :

- **กรุณาจองทัวร์ล่วงหน้า** ก่อนการเดินทาง **พร้อมชำระมัดจำ 40,000 บาท** ส่วนที่เหลือชำระทันทีก่อนการเดินทางไม่น้อยกว่า 30 วัน มิฉะนั้นถือว่าท่านยกเลิกการเดินทางโดยอัตโนมัติ (ช่วงเทศกาลกรุณาชำระก่อนเดินทาง 45 วัน)

กรณียกเลิก : (จอยกรุป)

- ยกเลิกก่อนการเดินทาง 45 วัน บริษัทฯ จะคืนเงินค่ามัดจำให้ทั้งหมด **ยกเว้น** ในกรณีวันหยุดเทศกาล, วันหยุดนักขัตฤกษ์ ยกเลิกก่อนการเดินทาง 60 วัน จะคืนเงินค่ามัดจำให้ทั้งหมด
- ยกเลิกน้อยกว่า 45 วัน ก่อนการเดินทาง หักค่าทัวร์ 50%จากราคาขาย และยึดเงินมัดจำทั้งหมดไม่ว่ากรณีใด ๆ ทั้งสิ้น
- ยกเลิกน้อยกว่า 30 วัน ก่อนการเดินทาง บริษัทฯ ขอสงวนสิทธิ์เก็บเงินค่าทัวร์ทั้งหมดไม่ว่ากรณีใด ๆ ทั้งสิ้น

กรณียกเลิก : (ตัดกรุป)

- ยกเลิกหรือเลื่อนการเดินทางต้องทำก่อนการเดินทาง 60 วัน บริษัทฯจะคืนเงินค่ามัดจำให้ทั้งหมด **ยกเว้น** ในกรณีวันหยุดเทศกาล, วันหยุดนักขัตฤกษ์ ทางบริษัทฯขอสงวนสิทธิ์ยึดเงินมัดจำโดยไม่มีเงื่อนไขใดๆทั้งสิ้น
- ยกเลิกการเดินทางภายใน 60 วัน ทางบริษัทฯขอสงวนสิทธิ์ยึดเงินมัดจำโดยไม่มีเงื่อนไขใดๆทั้งสิ้น
- ยกเลิกการเดินทางหลังชำระเต็มจำนวนทางบริษัทฯขอสงวนสิทธิ์เก็บเงินค่าทัวร์ทั้งหมดโดยไม่มีเงื่อนไขใดๆทั้งสิ้น

กรณีเจ็บป่วย :

- กรณีเจ็บป่วย จนไม่สามารถเดินทางได้ ซึ่งจะต้องมีใบรับรองแพทย์จากโรงพยาบาลรับรอง บริษัทฯจะทำการเลื่อนการเดินทางของท่านไปยังคณะต่อไป แต่ทั้งนี้ท่านจะต้องเสียค่าใช้จ่ายที่ไม่สามารถยกเลิกหรือเลื่อนการเดินทางได้ตามความเป็นจริง
- ในกรณีเจ็บป่วยกะทันหันก่อนล่วงหน้าเพียง 7 วันทำการ ทางบริษัทฯ ขอสงวนสิทธิ์ในการคืนเงินทุกกรณี

กรณีวีซ่าที่ท่านยื่นไม่ผ่านการพิจารณาและคณะสามารถออกเดินทางได้ท่านจะต้องเสียค่าใช้จ่ายจริงที่เกิดขึ้นดังต่อไปนี้

- ค่าธรรมเนียมการยื่นวีซ่าและค่าดำเนินการตามจริง ทางสถานทูตจะไม่คืนค่าธรรมเนียมใดๆทั้งสิ้นแม้ว่าจะผ่านหรือไม่ผ่านการพิจารณา

- ค่ามัดจำตัวเครื่องบิน หรือตัวเครื่องบินที่ออกมาจริง ณ วันยื่นวีซ่า ซึ่งตัวเป็นเอกสารที่สำคัญในการยื่นวีซ่า หากท่านไม่ผ่านการพิจารณา ตัวเครื่องบินถ้าออกตัวมาแล้วจะต้องทำการ REFUND โดยจะมีค่าธรรมเนียมที่ท่านต้องถูกหักบางส่วน และส่วนที่เหลือจะคืนให้ท่านภายใน 45-60 วัน(ตามกฎหมายของแต่ละสายการบิน) ถ้ายังไม่ ออกตัวท่านจะเสียแต่ค่ามัดจำตัวตามจริงเท่านั้น
- ค่าห้องพักในทวีปยุโรป ถ้าคณะออกเดินทางได้ และท่านไม่ผ่านการพิจารณาวีซ่า ตามกฎหมายท่านจะต้องโดนค่ามัดจำห้องใน 2 คืนแรกของการเดินทางหากท่านไม่ปรากฏตัวตามวันที่เข้าพัก ทางโรงแรมจะต้องยึดค่าห้อง 100% ในทันที ทางบริษัทจะแจ้งให้ท่านทราบ และมีเอกสารชี้แจงให้ท่านเข้าใจ
- หากท่านผ่านการพิจารณาวีซ่า แล้วยกเลิกการเดินทางทางบริษัทขอสงวนสิทธิ์ในการยึดค่าใช้จ่ายทั้งหมด 100%
- ทางบริษัทเริ่มต้น และจบ การบริการ ที่สนามบินสุวรรณภูมิกรณีท่านเดินทางมาจากต่างจังหวัด หรือต่างประเทศ และจะสำรองตัวเครื่องบิน หรือพาหนะอย่างหนึ่งอย่างใดที่ใช้ในการเดินทางมาสนามบิน ทางบริษัท จะไม่รับผิดชอบค่าใช้จ่ายในส่วนนี้ เพราะเป็นค่าใช้จ่ายที่นอกเหนือจากโปรแกรมการเดินทางของบริษัท ฉะนั้น ท่านควรจะให้กรุป FINAL 100% ก่อนที่จะสำรองยานพาหนะ

เงื่อนไขอื่น ๆ

- บริษัทจะทำการยื่นวีซ่าของท่านก็ต่อเมื่อในคณะมีผู้สำรองที่นั่งครบ 10 ท่าน และได้รับคิวการตอบรับจากทางสถานทูต เนื่องจากบริษัทจะต้องใช้เอกสารต่างๆที่เป็นกรุปในการยื่นวีซ่า อาทิ ตัวเครื่องบิน, ห้องพักที่ได้รับ การยืนยันมาจากทางยุโรป , ประกันการเดินทาง ฯลฯ ทางท่านจะต้องรอให้คณะครบ 20 ท่าน จึงจะสามารถยื่น วีซ่าให้กับทางท่านได้อย่างถูกต้อง
- หากในช่วงที่ท่านเดินทางคิววีซ่ากรุปในการยื่นวีซ่าเต็ม ทางบริษัทต้องขอสงวนสิทธิ์ในการยื่นวีซ่าเดี่ยว ซึ่งทาง ท่านจะต้องเดินทางมายื่นวีซ่าด้วยตัวเอง ตามวัน และเวลานัดหมายจากทางสถานทูต โดยมีเจ้าหน้าที่ของบริษัท คอยดูแล และอำนวยความสะดวก
- เอกสารต่างๆที่ใช้ในการยื่นวีซ่าท่องเที่ยวทวีปยุโรป ทางสถานทูตเป็นผู้กำหนดออกมา มิใช่บริษัททัวร์ เป็นผู้กำหนด ท่านที่มีความประสงค์จะยื่นวีซ่าท่องเที่ยวทวีปยุโรป กรุณาจัดเตรียมเอกสารให้ถูกต้อง และครบถ้วน ตามที่สถานทูตต้องการ เพราะจะมีผลต่อการพิจารณาวีซ่าของท่าน บริษัททัวร์เป็นแต่เพียงตัวกลาง และอำนวยความสะดวกในการยื่นวีซ่าเท่านั้น มิได้เป็นผู้พิจารณาว่าวีซ่าให้กับทางท่าน
- บริษัทฯ ขอสงวนสิทธิ์ในการเก็บค่าใช้จ่ายทั้งหมด กรณีท่านยกเลิกการเดินทางและมีผลทำให้คณะเดินทางไม่ครบตามจำนวนที่บริษัทฯ กำหนดไว้ (10 ท่านขึ้นไป) เนื่องจากเกิดความเสียหายต่อทางบริษัท

ฯ และผู้เดินทางอื่นที่เดินทางในคณะเดียวกัน บริษัทต้องนำไปชำระค่าเสียหายต่าง ๆ ที่เกิดจากการยกเลิกของท่าน

- คณะผู้เดินทางจำนวน 10 ท่านขึ้นไป จึงออกเดินทาง ในกรณีที่มีผู้เดินทางไม่ถึง 10 ท่าน ขอสงวนสิทธิ์เลื่อนวันเดินทาง หรือ ยกเลิกการเดินทาง และกรณีผู้ร่วมเดินทางในคณะไม่ผ่านการพิจารณาวิชาได้ครบ 10 ท่าน ทางบริษัทฯยินดีคืนเงินให้ทั้งหมดหลังจากหักค่าธรรมเนียมการยื่นวิชาและค่าใช้จ่ายทั้งหมดที่เกิดขึ้นจริง โดยทางบริษัทจะแจ้งให้ท่านทราบล่วงหน้า 10 วันก่อนการเดินทาง
- กรณีที่ท่านต้องออกตัวภายใน เช่น (ตัวเครื่องบิน, ตัวรถทัวร์, ตัวรถไฟ) กรุณาสอบถามที่เจ้าหน้าที่ทุกครั้ง ก่อนทำการออกตัว เนื่องจากสายการบินอาจมีการปรับเปลี่ยนไฟล์ทบิน หรือเวลาบิน โดยไม่ได้แจ้งให้ทราบล่วงหน้า ทางบริษัทฯ จะไม่รับผิดชอบใด ๆ ในกรณี ถ้าท่านออกตัวภายในโดยไม่แจ้งให้ทราบและหากไฟล์ทบินมีการปรับเปลี่ยนเวลาบินเพราะถือว่าท่านยอมรับในเงื่อนไขดังกล่าว
- กรณีใช้หนังสือเดินทางราชการ (เล่มน้ำเงิน) เดินทางเพื่อการท่องเที่ยวกับคณะทัวร์ หากท่านถูกปฏิเสธในการเข้า - ออกประเทศใด ๆ ก็ตาม ทางบริษัทฯ ขอสงวนสิทธิ์ไม่คืนค่าทัวร์และรับผิดชอบใด ๆ ทั้งสิ้น
- เมื่อท่านได้ชำระเงินมัดจำหรือทั้งหมด ทางบริษัทฯจะถือว่าท่านรับทราบและยอมรับในเงื่อนไขต่างๆของ บริษัทฯที่ได้รับไว้ในรายการทัวร์ทั้งหมด

โรงแรมที่พักและสถานที่ท่องเที่ยว

- ❖ สำหรับห้องพักแบบ 3 เตียง (Triple) มีบริการเฉพาะบางโรงแรมเท่านั้น กรณีเดินทางเป็นผู้ใหญ่ 3 ท่าน บริษัทฯขอแนะนำให้ท่านเปิดห้องพักเป็นแบบ 2 ห้อง (1 Twin+1 Sgl) เนื่องจากบางโรงแรมอาจจะมี 1 เตียงใหญ่กับเตียงพับเสริม หรือไม่มีห้องพักแบบ 3 เตียงเลย
- ❖ การวางแผนห้องพักของแต่ละโรงแรมจะมีความแตกต่างกัน อาจทำให้ห้องพักแบบเดี่ยวSingle ห้องคู่ Twin/Double อาจจะไม่ติดกันหรืออยู่คนละชั้น
- ❖ โรงแรมยุโรปที่มีลักษณะเป็น Traditional ห้องที่เป็นห้องเดี่ยวอาจมีขนาดกะทัดรัดและไม่มีอ่างอาบน้ำ ซึ่งขึ้นอยู่กับกรออกแบบของแต่ละโรงแรมนั้นๆ และห้องพักแต่ละห้องอาจมีลักษณะแตกต่างกัน
- ❖ กรณีมีการจัดงานประชุมนานาชาติ Trade Fair เป็นผลให้ค่าโรงแรมสูงขึ้นมากและห้องพักในเมืองเต็ม บริษัทฯ ขอสงวนสิทธิ์ในการปรับเปลี่ยนหรือย้ายเมืองเพื่อให้เกิดความเหมาะสม
- ❖ โรงแรมยุโรปส่วนมากจะไม่มีเครื่องปรับอากาศ เนื่องจากอยู่ในภูมิภาคที่มีอุณหภูมิต่ำ จะมีบริการเครื่องปรับอากาศเฉพาะในฤดูร้อนเท่านั้น

- ❖ บางสถานที่ในยุโรปอาจปิดในวันอาทิตย์ หรืออาจจะมีการปิดปรับปรุงในช่วงฤดูหนาว หากวันเดินทางตรงกับวันเหล่านี้ ทางบริษัทฯ ขอสงวนสิทธิ์ในการเปลี่ยนโปรแกรมโดยแจ้งให้ท่านทราบล่วงหน้า หากทราบเวลาที่แน่นอนก่อนเดินทาง

รายละเอียดเพิ่มเติม

- บริษัทฯมีสิทธิ์ในการเปลี่ยนแปลงโปรแกรมทัวร์ในกรณีที่เกิดเหตุสุดวิสัยจนไม่อาจแก้ไขได้
- เที่ยวบิน , ราคาและรายการท่องเที่ยว สามารถเปลี่ยนแปลงได้ตามความเหมาะสมโดยคำนึงถึงผลประโยชน์ของผู้เดินทางเป็นสำคัญ
- หนังสือเดินทางต้องมีอายุการใช้งานเหลือไม่น้อยกว่า 6 เดือน และบริษัทฯรับเฉพาะผู้มีจุดประสงค์เดินทางเพื่อท่องเที่ยวเท่านั้น (หนังสือเดินทางต้องมีอายุเหลือใช้งานไม่น้อยกว่า 6 เดือน บริษัทฯไม่รับผิดชอบหากอายุเหลือไม่ถึงและไม่สามารถเดินทางได้)
- ทางบริษัทฯจะไม่รับผิดชอบใดๆทั้งสิ้น หากเกิดความล่าช้าของสายการบิน ,สายการบินยกเลิกบิน , เปลี่ยนแปลงเที่ยวบิน เวลาบิน , การประท้วง,การนัดหยุดงาน,การก่อกวนจลาจล หรือกรณีท่านถูกปฏิเสธการเข้าหรือออกเมืองจากเจ้าหน้าที่ตรวจคนเข้าเมือง หรือ เจ้าหน้าที่กรมแรงงานทั้งจากไทยและต่างประเทศ ซึ่งอยู่นอกเหนือความรับผิดชอบของบริษัทฯหรือเหตุภัยพิบัติทางธรรมชาติ(ซึ่งลูกค้าจะต้องยอมรับในเงื่อนไขนี้ในกรณีที่เกิดเหตุสุดวิสัย ซึ่งอาจจะปรับเปลี่ยนโปรแกรมตามความเหมาะสม)
- ทางบริษัทฯจะไม่รับผิดชอบใดๆทั้งสิ้น หากผู้เดินทางประสบเหตุสภาวะฉุกเฉินจากโรคประจำตัว ซึ่งไม่ได้เกิดจากอุบัติเหตุในรายการท่องเที่ยว (ซึ่งลูกค้าจะต้องยอมรับในเงื่อนไขนี้ในกรณีที่เกิดเหตุสุดวิสัย ซึ่งอยู่นอกเหนือความรับผิดชอบของบริษัทฯทัวร์)
- ทางบริษัทฯจะไม่รับผิดชอบใดๆทั้งสิ้น หากท่านใช้บริการของทางบริษัทฯไม่ครบ อาทิ ไม่เที่ยวบางรายการ,ไม่ทานอาหารบางมื้อ,เพราะค่าใช้จ่ายทุกอย่างทางบริษัทฯได้ชำระค่าใช้จ่ายให้ตัวแทนต่างประเทศแบบเหมาจ่ายขาด ก่อนเดินทางเรียบร้อยแล้วเป็นการชำระเหมาขาด
- ทางบริษัทฯจะไม่รับผิดชอบใดๆทั้งสิ้น หากเกิดสิ่งของสูญหายจากการโจรกรรมและหรือเกิดอุบัติเหตุที่เกิดจากความประมาทของนักท่องเที่ยวเองหรือในกรณีที่กระเป๋าเกิดสูญหายหรือชำรุดจากสายการบิน
- กรณีที่การตรวจคนเข้าเมืองทั้งที่กรุงเทพฯและในต่างประเทศปฏิเสธมิให้เดินทางออกหรือเข้าประเทศที่ระบุไว้ในรายการเดินทาง บริษัทฯขอสงวนสิทธิ์ที่จะไม่คืนค่าบริการไม่ว่ากรณีใดๆทั้งสิ้น
- ตัวเครื่องบินเป็นตัวราคาพิเศษ กรณีที่ท่านไม่เดินทางพร้อมคณะไม่สามารถนำมาเลื่อนวันหรือคืนเงินและไม่สามารถเปลี่ยนชื่อได้

- เมื่อท่านตกลงชำระเงินไม่ว่าทั้งหมดหรือบางส่วนผ่านตัวแทนของบริษัทฯหรือชำระโดยตรงกับทางบริษัทฯ ทางบริษัทฯจะถือว่าท่านได้ยอมรับในเงื่อนไขข้อตกลงต่างๆที่ได้ระบุไว้ข้างต้นนี้แล้วทั้งหมด
- กรุ๊ปที่เดินทางช่วงวันหยุดหรือเทศกาลที่ต้องการันตีมัดจำกับสายการบินหรือผ่านตัวแทนในประเทศหรือต่างประเทศ รวมถึงเที่ยวบินพิเศษ เช่น Charter Flight , Extra Flightจะไม่มีมีการคืนเงินมัดจำหรือค่าทัวร์ทั้งหมด
- ทางบริษัทฯจะไม่รับผิดชอบใดๆทั้งสิ้น หากพาสปอร์ตไม่ตรงกับใบหน้าปัจจุบัน ถึงจะยังไม่หมดอายุก็ตาม อาจทำให้ท่านโดนปฏิเสธการเข้าและออกประเทศได้ เช่น ศัลยกรรม ผ่าตัดขากรรไกรที่ทำให้ใบหน้าเปลี่ยนไป ดังนั้น ท่านต้องทำพาสปอร์ตเล่มใหม่ก่อนทำการจองทัวร์
- กรณีมี “คดีความ” ที่ไม่อนุญาตให้ท่านเดินทางออกนอกประเทศได้ โปรดทำการตรวจสอบก่อนการจองทัวร์ว่าท่านสามารถเดินทางออกนอกประเทศได้หรือไม่ ถ้าไม่สามารถเดินทางได้ ซึ่งเป็นสิ่งที่อยู่เหนือการควบคุมของบริษัทฯ ทางบริษัทฯจะไม่รับผิดชอบใดๆทั้งสิ้น
- กรณี “หญิงตั้งครรภ์” ท่านจะต้องมีใบรับรองแพทย์ ระบุชัดเจนว่าสามารถเดินทางออกนอกประเทศได้ รวมถึงรายละเอียดอายุครรภ์ที่ชัดเจน สิ่งนี้อยู่เหนือการควบคุมของบริษัทฯ ทางบริษัทฯจะไม่รับผิดชอบใดๆทั้งสิ้น
- กรณีใช้หนังสือเดินทางราชการ(เล่มน้ำเงิน)เดินทางเพื่อการท่องเที่ยวเกี่ยวกับคณะทัวร์ หากท่านถูกปฏิเสธในการเข้า-ออกประเทศใดๆก็ตาม ทางบริษัทฯ ขอสงวนสิทธิ์ไม่คืนค่าทัวร์และรับผิดชอบใดๆทั้งสิ้น

****กรุณากรอกข้อมูลสำคัญสำหรับกรอกวีซ่าอินเดียออนไลน์ด้านล่างให้ครบถ้วนด้วยค่ะ****

**** ก่อนตัดสินใจจองทัวร์ควรอ่านเงื่อนไขการเดินทางอย่างถ่องแท้แล้วจึงมัดจำเพื่อประโยชน์ของท่านเอง ทางบริษัทฯจะถือว่า ท่านรับทราบและยอมรับในเงื่อนไขต่างๆของบริษัทฯที่ได้ระบุในรายการทัวร์ทั้งหมด**

เอกสารประกอบการยื่นวีซ่า

เอกสารประกอบการยื่นคำร้องขอวีซ่า ในส่วนที่เป็นสำเนาผู้สมัคร
ไม่ต้องเซ็นรับรองสำเนาถูกต้อง ประกอบด้วยรายละเอียดดังต่อไปนี้



1 หนังสือเดินทาง

1.1 หนังสือเดินทางประเทศไทย (Thailand Passport) หนังสือเดินทางเล่มปัจจุบัน จะต้องเหลืออายุ
การใช้งานเดินทางไป และกลับไม่น้อยกว่า 180 วัน และมีหน้าว่าง 2 หน้า (สำหรับวีซ่าสติ๊กเกอร์)
พร้อมสำเนาหน้าหนังสือเดินทาง 2 ชุด



***สำหรับหนังสือเดินทาง ต้องใช้เป็นหนังสือเดินทางบุคคลทั่วไป (สีเลือดหมู) เท่านั้น

ห้ามใช้หนังสือเดินทางราชการ (สีน้ำเงิน) หนังสือเดินทางทูต (สีแดง) หรืออื่นๆ ที่นอกเหนือจากหนังสือเดินทางบุคคลทั่วไป โดยเด็ดขาด***

1.2 หนังสือเดินทางเล่มเก่าตัวจริง ถ้าเคยมีวีซ่าเชงเก้น
ระยะเวลาไม่เกิน 3 ปี ตัวอย่างหน้าวีซ่าเชงเก้น



***ในกรณีถือพาสปอร์ต สัญชาติไทย แต่พำนักอยู่ต่างประเทศ, ทำงานอยู่ต่างประเทศ หรือนักเรียน
นักศึกษาศึกษาอยู่ต่างประเทศ กรุณาแจ้งเจ้าหน้าที่ของทางบริษัทให้ทราบทันที
เพราะการยื่นขอวีซ่าจะมีเงื่อนไข และ ข้อกำหนดของทางสถานทูตฯ ต้องการเพิ่มเติม
และบางสถานทูตอาจไม่สามารถยื่นขอวีซ่าในประเทศไทยได้
ข้อกำหนดนี้รวมถึงผู้เดินทางที่ถือพาสปอร์ตต่างชาติด้วย***

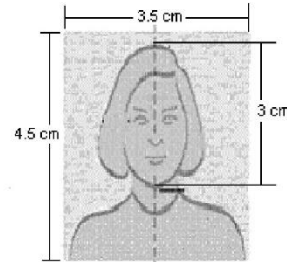
รูปถ่ายสี ขนาด 3.5X4.5 cm 2 รูป ที่มีพื้นหลังสีขาว (ไม่เกิน 6 เดือน) ห้ามซ้ำกับรูปถ่ายที่เคยทำไว้ซ้ำ
ภาพใบหน้าต้องชัดเจน ไม่ใส่หมวก,ไม่ใส่แว่นและคอนแทคเลนส์,ไม่ยิ้มเห็นฟัน
และห้ามตกแต่งภาพใดๆทั้งสิ้น

ความยาวของใบหน้าตั้งแต่ศีรษะจรดคาง

อยู่ระหว่าง 3-3.5 เซนติเมตร

ความกว้างของใบหน้า

2.5 แต่ไม่เกิน 3 เซนติเมตร



3

หลักฐานการเงิน

ตัวอย่างขนาดรูปถ่ายที่ตรงตามสถานที่กำหนด

3.1 Bank Statement ย้อนหลัง 6 เดือน

3.2 หากออกค่าใช้จ่ายให้คนในครอบครัวต้องขอ Bank guarantee จากธนาคารให้บุคคลนั้นๆด้วย
หลักฐานทางการเงินชื่อและนามสกุลต้องสะกดเป็นภาษาอังกฤษถูกต้องตรงตามกับพาสปอร์ต
และต้องขอจากธนาคารไม่เกิน 7 วันก่อนวันยื่นวีซ่า

หมายเหตุ ผู้สมัครควรเลือกใช้บัญชีออมทรัพย์ที่มีเงินอยู่ในบัญชีไม่ต่ำกว่า 100,000 บาทขึ้นไป

3.3 ปรับสมุดบัญชีธนาคารตัวจริง และเตรียมไปในวันที่ยื่นวีซ่า

รายการเดินบัญชีเงินฝากออมทรัพย์
KASIKORN BANK

Date	Time / Balance	Descriptions	Withdrawal / Deposit	Outstanding Balance	Channel	Branch Code	Teller ID
14-12-21		Righting Balance		42,217.32			
14-12-21	07:35	Transfer Withdrawal	1,000.00	41,217.32	K.P.L.S.	1030	KV97
14-12-21	16:30	Transfer Withdrawal	10,000.00	31,217.32	K.P.L.S.	1030	KM92
14-12-21	17:41	Transfer Deposit	11,500	29,717.32	K.P.L.S.	1030	KV97
14-12-21	18:44	Transfer Deposit	8,140	37,857.32	K.P.L.S.	1030	KV97
14-12-21	18:45	Transfer Deposit	283.20	38,140.52	Internet Banking	1030	KS40
14-12-21	21:41	Transfer Deposit	679.20	38,819.72	Internet Banking	1030	KS40
02-12-21	10:00	Payment	2,188.00	36,631.72	K.P.L.S.	1030	KV97
02-12-21	16:57	Payment	1,078.00	25,553.72	K.P.L.S.	1030	KV97
02-12-21	18:40	Transfer Withdrawal	15,000.00	10,553.72	K.P.L.S.	1030	KM92
02-12-21	19:05	Transfer Deposit	295,800.00	296,353.72	K.P.L.S.	1030	KM92
02-12-21	21:15	Transfer Withdrawal	30,373.00	266,980.72	K.P.L.S.	1030	KV97
02-12-21	22:10	Transfer Withdrawal	1,830.00	265,150.72	K.P.L.S.	1030	KM92
04-12-21	18:19	Transfer Withdrawal	2,309.00	262,841.72	K.P.L.S.	1030	KM92
04-12-21	18:21	Transfer Withdrawal	37,189.00	225,652.72	K.P.L.S.	1030	KM92
04-12-21	18:23	Transfer Withdrawal	10,000.00	215,652.72	K.P.L.S.	1030	KM92
04-12-21	18:25	Transfer Withdrawal	361.00	215,291.72	K.P.L.S.	1030	KM92
04-12-21	18:26	Transfer Withdrawal	22,700.00	192,591.72	K.P.L.S.	1030	KM92
04-12-21	18:28	Transfer Withdrawal	1,381.00	191,210.72	K.P.L.S.	1030	KM92
04-12-21	07:30	Transfer Withdrawal	2,345.00	188,865.72	K.P.L.S.	1030	KM92
04-12-21	08:31	Transfer Withdrawal	4,311.41	184,554.31	K.P.L.S.	1030	KM92
04-12-21	08:32	Transfer Withdrawal	9,138.75	175,415.56	K.P.L.S.	1030	KM92
04-12-21	08:34	Transfer Withdrawal	49,880.00	125,535.56	K.P.L.S.	1030	KM92
04-12-21	09:30	Transfer Withdrawal	3,820.00	121,715.56	K.P.L.S.	1030	KM92
04-12-21	18:23	Transfer Withdrawal	389.00	121,326.56	K.P.L.S.	1030	KM92
04-12-21	18:30	Transfer Withdrawal	380.00	120,946.56	K.P.L.S.	1030	KM92
04-12-21	17:14	Transfer Deposit	112,000.00	232,946.56	K.P.L.S.	1030	KM92
04-12-21	17:36	Transfer Withdrawal	14,000.00	218,946.56	K.P.L.S.	1030	KM92
04-12-21	17:38	Transfer Withdrawal	80,000.00	138,946.56	K.P.L.S.	1030	KM92
04-12-21	18:01	Transfer Withdrawal	9,200.00	129,746.56	K.P.L.S.	1030	KM92
04-12-21	18:09	Transfer Deposit	2,000.00	131,746.56	K.P.L.S.	1030	KM92
04-12-21	17:30	Transfer Deposit	4,000.00	135,746.56	K.P.L.S.	1030	KM92
04-12-21	21:00	Transfer Deposit	20,000.00	155,746.56	K.P.L.S.	1030	KM92
04-12-21	14:15	Payment	5,000.00	150,746.56	K.P.L.S.	1030	KM92
04-12-21	18:44	Transfer Withdrawal	387.00	149,359.56	K.P.L.S.	1030	KM92
04-12-21	17:41	Transfer Withdrawal	185.00	149,174.56	K.P.L.S.	1030	KM92
04-12-21	08:10	Transfer Withdrawal	385.00	148,789.56	K.P.L.S.	1030	KM92

ธนาคารกสิกรไทย KASIKORN BANK

วันที่ 02/12/2022

THE CONSUL GENERAL
ประเทศกัมพูชา

To Whom It May Concern:

This letter serves as bank reference for our customer who applied for a permit with you. We are pleased to give you the following details on our customer's account with us:

- Title of account: **ชื่อ - สกุล ภายอักษรให้ตรงกับพาสปอร์ต**
- Name of Managing Director/ Authorize person in case of juristic person
- Customer of: **ICONSIAH Branch**
- Type of account: **Savings Account, Account Number: เลขบัญชีธนาคาร**
- Overdraft on sound recurrences: -
- Length of time account maintained: **21 Years 11 Months**
- Credit balance of account as of June 02, 2022 at 08:01 AM: **0**
- Average balance of account for 6 Months: **Credit balance low five figure amount**
- Name of applicant: **ชื่อ - สกุล ภายอักษรให้ตรงกับพาสปอร์ต**
- Note: **Considered Financially capable of supporting himself throughout his trip in your country.**

Sincerely,
KASIKORN BANK PCL

Assistant Branch Manager

(Exch. orig. rate as of the issuing date = 42.5113 THB/1 GBP)
The certified data herein shall not create an obligation of KBank or a KBank officer.

K-Contact Center 02-8898888
www.kasikornbank.com

วันที่ออก 02/12/2022 09:10



4.1 สำหรับเจ้าของกิจการ

ต้องมีสำเนาหนังสือรับรองทะเบียนพาณิชย์ สำเนาทะเบียนการค้า หรือ สำเนาจดทะเบียนบริษัท
(อายุไม่เกิน 3 เดือน) **ฉบับภาษาไทยและภาษาอังกฤษ**

4.2 สำหรับท่านที่ทำงานบริษัท กรุณาระบุ TO WHOM IT MAY CONCERN แทนการใส่ชื่อของสถานทูต
ต้องระบุวันลาให้ครอบคลุมตลอดช่วงการท่องเที่ยว ตำแหน่ง และอัตราเงินเดือนที่ได้รับ
(ระยะเวลาของหนังสือรับรองต้องไม่เกิน 1 เดือน)

ต้องมีตราแสตมป์จากบริษัทและเอกสารต้องระบุเป็นภาษาอังกฤษ

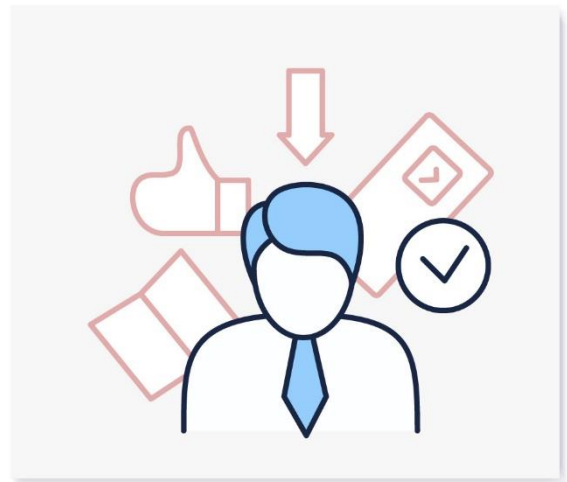
4.3 สำหรับนักเรียน หรือนักศึกษา

ต้องขอหนังสือรับรองจากทางสถาบัน เพื่อแสดงให้เห็นว่าปัจจุบันกำลังอยู่ระหว่างการศึกษา
เอกสารต้องระบุเป็นภาษาอังกฤษ

5

เอกสารส่วนตัว

- สำเนาทะเบียนบ้าน
- สำเนาบัตรประชาชน
- สูติบัตร(กรณีเด็กอายุต่ำกว่า 18 ปี)
- ทะเบียนสมรส/ทะเบียนหย่า/มรณะบัตร(ถ้ามี)
- ใบเปลี่ยนชื่อ-นามสกุล (ถ้ามีการเปลี่ยน)



6.1 สุตินับถว้บภาษาไทย/อังกฤษ

6.2 กรณั้เดินทางพร้อมกั้บิดา มารดา ต้องยื่นหนังสือรับรองจากสถาบันการศึกษา

6.3 กรณั้ไม่ได้เดินทางพร้อมกั้บิดา มารดา หรือเดินทางไปกั้บิดา มารดา ท่านใดท่านหนึ่ง

จะต้อ้งขอจดหมายยินยอมจากทางอำเภอ โดยที่บิดา หรือมารดา

ผู้ไม่ได้เดินทางจะต้อ้งไปยื่นความจำนงเพืออนุญาตให้บุตรเดินทางไปต่างประเทศกั้ท่านหนึ่งได้

ณ ที่ว่าการอำเภอ หรือเขต โดยมีนายอำเภอ หรือผู้่านวยการเขตลงลายมือชื่อ

และลงตราประทับจากราชการอย่างถูกต้องฉบับภาษาไทย/อังกฤษ

ในการยื่นวีซ่าทางสถานทูตจะเก็บหนังสือเดินทาง ไว้จนกว่าจะได้รับการอนุมัติผลวีซ่า ไม่สามารถดึงหนังสือ
เดินทางออกมาใช้ได้ ระยะเวลาในการพิจารณาวีซ่าไม่น้อยกว่า 15 วันทำการ ไม่รวมวันหยุด เสาร์-อาทิตย์
และ วันหยุดนักขัตฤกษ์ และวันหยุดของทางสถานทูต หรือ อาจช้าหรือเร็วกว่ากำหนดขึ้นอยู่กับสถานทูต

*** สถานทูตมีการเปลี่ยนแปลงกฎเกณฑ์ในการยื่นเอกสารตลอดเวลา***



*** การพิจารณาผล VISA ขึ้นอยู่กับดุลยพินิจของทางสถานทูต ทางบริษัทไม่มีส่วนเกี่ยวข้องกับ
การพิจารณาใดๆทั้งสิ้น บริษัทเป็นเพียงตัวแทนที่คอยอำนวยความสะดวกในการยื่นวีซ่าเท่านั้น
ข้อมูลและเอกสารทุกอย่างต้องเป็นความจริงความบิดเบือน ทางบริษัทขอสงวนสิทธิ์ไม่คืนเงิน

ในกรณีที่ VISA ไม่ผ่านทุกกรณี ***

*** ในบางประเทศการยื่นวีซ่ากั้ทางบริษัททัวร์ จะต้อ้งทำการยื่นวีซ่าประเภทหมู่คณะเท่านั้น
การยื่นหมู่คณะต้อ้งมีจำนวน 10 คนขึ้นไป ซึ่งทางศูนย์รับยื่นจะเป็นผู้กำหนดวันยื่นวีซ่าเท่านั้น
ผู้เดินทางไม่สามารถกำหนดวันยื่นได้เอง หากผู้เดินทางไม่สามารถไปยื่นวีซ่าในวันที่ทางศูนย์รับยื่นกำหนดได้
จะมีค่าใช้จ่ายเพิ่มเติม PREMIUM หรือสำหรับการยื่นเดี่ยว เงื่อนไขกรุณาสอบถามกั้บริษัททัวร์อีกครั้ง

ทั้งนี้ ค่าใช้จ่ายที่เกิดขึ้น ผู้เดินทางต้องชำระกั้ทางศูนย์รับยื่นโดยตรง

แบบฟอร์มสำหรับกรอกข้อมูลยื่นวีซ่า

1) ข้อมูลเกี่ยวกับหนังสือเดินทางของผู้เดินทาง

ชื่อและนามสกุล _____

ชื่อและนามสกุลเก่า(ถ้ามี) _____

ชื่อและนามสกุล (ระบุเป็นภาษาอังกฤษ) _____

หมายเลขบัตรประจำตัวประชาชน 13 หลัก

--	--	--	--	--	--	--	--	--	--	--	--	--

วัน/เดือน/ปีเกิด ค.ศ. _____ สถานที่เกิด (จังหวัด) _____

2) ข้อมูลของผู้เดินทาง และครอบครัว

ที่อยู่ปัจจุบัน(ที่สามารถติดต่อได้)

โทรศัพท์มือถือ _____ E-mail : _____

สถานภาพ : โสด สมรสโดยจดทะเบียนสมรส สมรสไม่ได้จดทะเบียน หย่า หม้าย

วัน/เดือน/ปี ค.ศ. การเปลี่ยนสถานภาพ(สมรส, หย่า ฯลฯ) _____

ถ้าท่านสมรส โปรดระบุรายละเอียดของคู่สมรส

ชื่อและนามสกุลคู่สมรส (ระบุเป็นภาษาอังกฤษ) _____

วัน/เดือน/ปีเกิด ค.ศ. ของคู่สมรส _____

สถานที่เกิด (จังหวัด) _____

3) ข้อมูลของผู้เดินทางเกี่ยวกับอาชีพ, หรือถ้ากำลังศึกษาอยู่ ให้ลงรายละเอียดของสถานที่ศึกษา และลงรายละเอียดอื่นๆ ลงในช่องว่าง

3.1) ชื่อบริษัทที่ทำงาน, โรงเรียน, มหาวิทยาลัย (ระบุเป็นภาษาอังกฤษ)

3.2) ที่อยู่ของบริษัทที่ทำงาน, โรงเรียน, มหาวิทยาลัย (ระบุเป็นภาษาอังกฤษ)

3.3) งานปัจจุบันทำอาชีพ โปรดระบุตำแหน่ง (ระบุเป็นภาษาอังกฤษ และภาษาไทย)

3.4) เบอร์โทรศัพท์ที่ทำงาน หรือเบอร์โทรศัพท์สถาบันที่ท่านกำลังศึกษาอยู่ _____

4) ข้อมูลเกี่ยวกับการเดินทางไปต่างประเทศ

4.1) ท่านเคยมีวีซ่าเชงเก้นในกลุ่มเชงเก้นภายในระยะเวลา 3 ปี (ถ้ามีโปรดระบุ)

มีวันที่ออกวีซ่า และวันที่หมดอายุวีซ่า ให้ตรวจสอบที่หน้าเชงเก้นที่ท่านเคยเดินทาง

ประเทศ _____ วันที่ออกวีซ่า _____ วันหมดอายุวีซ่า _____

ประเทศ _____ วันที่ออกวีซ่า _____ วันหมดอายุวีซ่า _____

ประเทศ _____ วันที่ออกวีซ่า _____ วันหมดอายุวีซ่า _____

ประเทศ _____ วันที่ออกวีซ่า _____ วันหมดอายุวีซ่า _____

ไม่เคยมีวีซ่าเชงเก้น

4.1.1) ถ้าท่านเคยมีวีซ่าเชงเก้น โปรดระบุวันที่สแกนลายนิ้วมือล่าสุด

(ผู้สมัครสามารถตรวจสอบรายละเอียด วัน เดือน ปี ที่สแกนลายนิ้วมือล่าสุด)

ได้จากหน้าวีซ่าเชงเก้นล่าสุดที่ท่านเคยเดินทาง)

ประเทศ _____ วันที่สแกนลายนิ้วมือล่าสุด _____

5) ค่าใช้จ่ายในการเดินทาง

ออกค่าใช้จ่ายเอง

มีผู้ออกค่าใช้จ่ายให้ ระบุชื่อ _____ ความสัมพันธ์ _____