

Hotline : 098 393 2369

บริษัท ปักหมุด ฮอลิเดย์ จำกัด
Pukmud Holiday Co.,Ltd.
185/20 หมู่บ้านเดอะคอนเนค 32 ซอยลาดพร้าว 126 (กรีนิชพาร์ค) แขวงพลับพลา
เขตวังทองหลาง กรุงเทพมหานคร 10310 Tel : 02 147 2566 Fax : 02 147 2566
E-mail : Pukmud01@gmail.com www.pukmudholiday.com
www.facebook.com/pukmudholiday @pukmudholiday



รวมทุกอย่าง!! ไม่ต้องจ่ายหน้างาน

วีซ่า ทิปท้องถิ่น ตัวประกันโรงแรม หักหน้าทิว

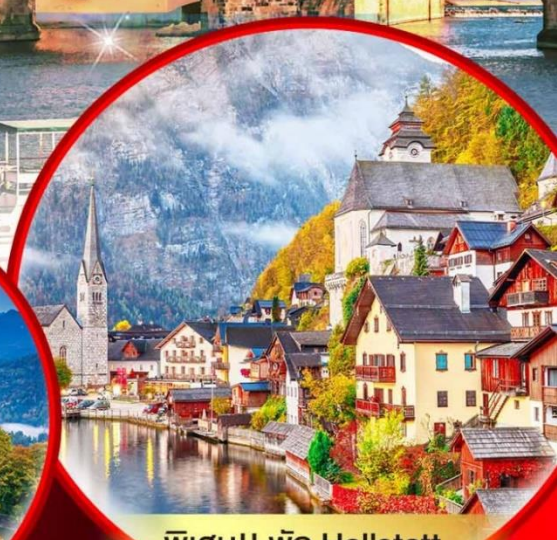


BT-EUR32_EK

8 วัน | 6 คืน



ปราสาทนอยชวานสไตน์



พิเศษ!! พัก Hallstatt
หรือ St.wolfgang
ริมทะเลสาบ 1 คืน

มหัศจรรย์ EUROPE

เยอรมนี • ออสเตรีย • เช็ก • สโลวาเกีย • ฮังการี

ราคา เริ่มต้น **81,999.-**

เดินทาง มิ.ย. - ธ.ค. 66

เที่ยว กิน ครบไฮไลท์เด็ด ยุโรปตะวันออก
จัดริสมาเรียนพลาส ซาลบวร์ก เซสท์คัลมลอฟ
บูดาเปสต์ มนต์เสน่ห์แห่งดาบูบ ซ็อปป์ิง Parndorf Outlet
เข้าชม 2 พระราชวังดัง ปราสาทปราก และเซ็นบรุนน์
พิเศษ ลิ้มลองเมนูประจำชาติ ทั้ง 5 ประเทศ!!! ล่องเรือแม่น้ำดานูบ

ฟรี!
น้ำหนักกระเป๋า
30 kg.

★★★★
พักโรงแรมดี
4 ดาว

บินตรง Emirates

บินเข้า มีวนิก - ออก เวียนนา

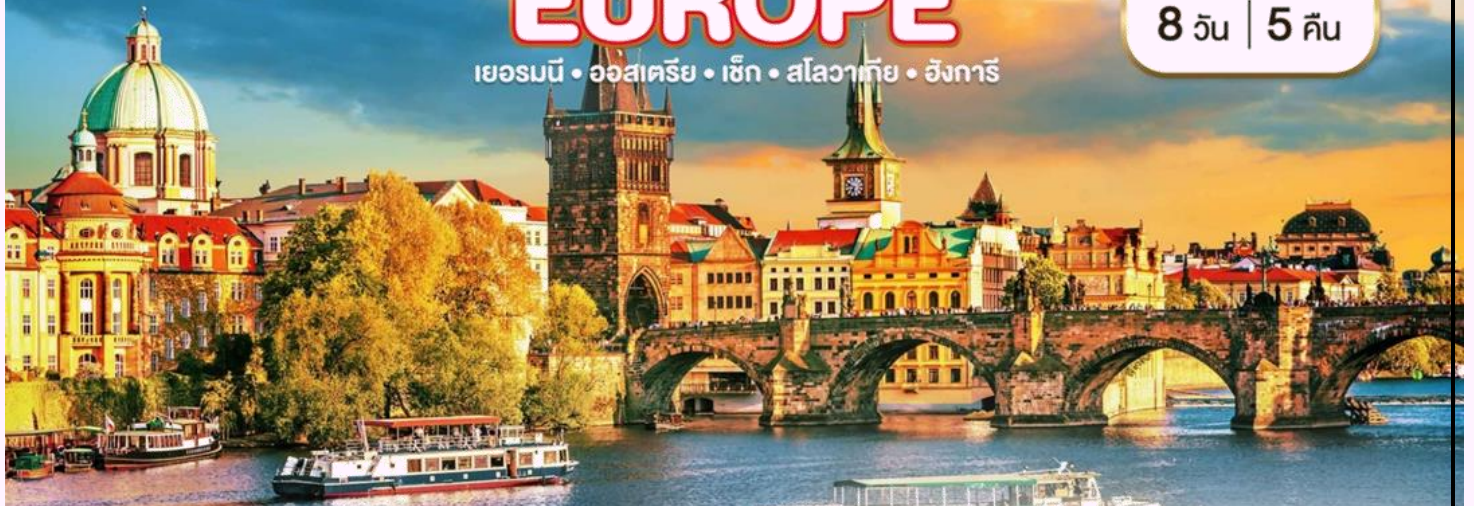


BT-EUR32_EK

8 วัน | 5 คืน

มหัศจรรย์ EUROPE

เยอรมนี • ออสเตรีย • เช็ก • สโลวาเกีย • ฮังการี



ล่องเรือแม่น้ำดานูบ

ปราสาทนอยชวานสไตน์

มรดกโลกอัลล์สติก



ปราสาทนอยชวานสไตน์



พิเศษ!! ฟัน Hallstatt หรือ St.wolfgang ริมทะเลสาบ 1 คืน

พิเศษ!! ล้มลองเมนูประจำชาติ ทั้ง 5 ประเทศ!!!



อาหาร : 16 มื้อ



โรงแรม : 4 คาว



FLIGHT : EK 375

BKK 09.30 → → DXB 13.15

FLIGHT : EK126

VIE 21.55 → → DXB 06.35



FLIGHT : EK51

DXB 15.55 → → MUC 19.35

FLIGHT : EK372

DXB 09.30 → → BKK 18.40

วันที่	รายการทัวร์	อาหาร			โรงแรม
		เช้า	กลางวัน	เย็น	
1	• สนามบินสุวรรณภูมิ • สนามบินดูไบ • มิวนิค			✈	
2	• มิวนิค (เยอรมนี) • สนามฟุตบอลอัลลิอันซ์ อารีน่า • ซวานเกา • ปราสาทนอยชวานสไตน์ • ฟุสเซน • มิวนิค • จัตุรัสมาเรียนพลาสต์	✓	✓	✓	พักที่เมืองมิวนิค
3	• เมืองซาลบวร์ก • พระราชวังและสวนมิราเบล • จัตุรัสเรสซิเดนซ์ • บ้านเกิดโมซาร์ท • เซ็นท์วูฟกิง • เมืองอัลล์สติก	✓	✓	✓	พักที่อัลซดัท หรือ เซ็นท์วูฟกิง
4	• เซสกีครุมลอฟ • ปราก • สะพานชาร์ล • ย่านเมืองเก่า • นาฬิกาดาราศาสตร์	✓	✓	✓	พักที่ปราก
5	• ปราก • ปราสาทปราก • โบสถ์เซนต์วีทัส • ถนน Golden Lane • ปราสาทบราทิสลาวา	✓	✓	✓	พักที่บราทิสลาวา
6	• Fashion Outlet Parndorf • ปูดาเปสต์ • จัตุรัสวีรูบรูซ • สะพานเซน • คาสเทิลอัลล์ • มหาวิทยาลัยเซนต์สตีเฟ่น • ล่องเรือแม่น้ำดานูบพร้อมแชมเปญ	✓		✓	พักที่ปูดาเปสต์
7	• ปูดาเปสต์ • เวียนนา • พระราชวังและสวนเซินน์บรุน • ถนนคาร์ทเนอร์ • สนามบินนานาชาติกรุงเวียนนา	✓	✓	✈	
8	• สนามบินดูไบ • สนามบินนานาชาติสุวรรณภูมิ	✈			

รายการทัวร์อาจมีสลับปรับเปลี่ยนตามความเหมาะสม โดยดูสถานการณ์หน้างานเป็นหลัก แต่จะเกี่ยวข้องครบทุกรายการ

โปรแกรมการเดินทาง 8 วัน 6 คืน : เดินทางโดยสายการบินเอมิเรตส์



BKK → DXB

เที่ยวบิน	ออก	ถึง
EK375	09.30	13.15

DXB → MUC

เที่ยวบิน	ออก	ถึง
EK51	15.55	19.35

VIE → DXB

เที่ยวบิน	ออก	ถึง
EK126	21.55	06.35

DXB → BKK

เที่ยวบิน	ออก	ถึง
EK372	09.30	18.40

วันแรก สนามบินสุวรรณภูมิ • สนามบินดูไบ • มิวนิค

☎ (- / - / -)

06.00 น. พร้อมกันที่ ท่าอากาศยานสุวรรณภูมิ ชั้น 4 ประตู 9 ROW T เคาน์เตอร์ สายการบินเอมิเรตส์ Emirate Airline (EK) โดยมีเจ้าหน้าที่อำนวยความสะดวกด้านการเช็คอินให้แก่ทุกท่าน



09.30 น. ออกเดินทางสู่ เมืองดูไบ สหรัฐอาหรับเอมิเรตส์ โดยเที่ยวบินที่ EK 375 (บริการอาหารและเครื่องดื่มบนเครื่อง)

13.15 น. เดินทางถึง ท่าอากาศยานนานาชาติดูไบ (เพื่อรอเปลี่ยนเครื่อง)

15.55 น. ออกเดินทางสู่ เมืองมิวนิค ประเทศเยอรมนี โดยเที่ยวบินที่ EK 51

19.35 น. เดินทางถึง สนามบินมิวนิค ประเทศเยอรมนี นำท่านผ่านพิธีการตรวจคนเข้าเมืองและศุลกากร (เวลาท้องถิ่นช้ากว่าประเทศไทย 5 ชม. และ 6 ชม. ในฤดูหนาว)

ที่พัก Mercure Hotel Muenchen Ost Messe หรือเทียบเท่าในระดับเดียวกัน

(โรงแรมที่นำเสนอมือเป็นโรงแรมเสนอเบื้องต้นเท่านั้น ชื่อโรงแรมที่ท่านพักทางบริษัทจะทำการแจ้งพร้อมใบนัดหมาย 5-7 วันก่อนเดินทาง ขอสงวนสิทธิ์ในการปรับเปลี่ยนที่พัก ไปพักเมืองใกล้เคียงกรณีจัดงานแฟร์หรือมีเทศกาล)

วันที่สอง **มิวนิค (เยอรมนี) • สนามฟุตบอลอัลลิอันซ์ อารีน่า • ชวานเกา • ปราสาทนอยชวานสไตน์ • ฟุสเซน • มิวนิค • จัตุรัสมาเรียนพลาซท์** **๓๑ (เช้า / กลางวัน / เย็น)**

เช้า **บริการอาหารเช้า ณ ห้องอาหารของโรงแรม**

จากนั้นนำท่านเดินทางสู่ **เมืองชวานเกา (SCHWANGAU)** ใช้เวลาเดินทางประมาณ 2 ชม.

พาท่านถ่ายรูปบริเวณด้านหน้าของ **ปราสาทนอยชวานสไตน์ (NEUSCHWANSTEIN CASTLE)** มหาปราสาทแห่งยุคกลาง ถือเป็นหนึ่งในสัญลักษณ์ทางการท่องเที่ยวของแคว้นบาวาเรียเลยทีเดียว โดยถูกสร้างขึ้นจากพระราชดำริสของพระเจ้าลูทวิชที่ 2 ในปี 1864 ซึ่งปราสาทแห่งนี้นั้นโดดเด่นด้วยสถาปัตยกรรมแบบ นิโอโกธิคผสม โรมานเนสส์ จนทำให้เป็นต้นแบบของปราสาทในเทพนิยายของดิสนีย์ที่เราเห็นกัน หากมีเวลา พาท่านนั่งรถ Shuttle Bus เพื่อพามาชมวิวมุมสูงของตัวปราสาท ที่บริเวณ **สะพานมาเรียน (Marienbrücke)**

หากสภาพอากาศไม่เอื้ออำนวยหรือมีเหตุใดอาจทำให้เกิดความอันตราย ทางบริษัทฯ ขอสงวนสิทธิ์ในการไม่พาท่านขึ้น โดยยึดเอาความปลอดภัยของท่านเป็นสำคัญ



เที่ยง

บริการอาหารกลางวัน ณ ภัตตาคารจีน



นำแวนะถ่ายรูปที่ **สนามฟุตบอล อัลลิอันซ์ อารีนา (Allianz Arena)** รั้งเหย้าของทีมสโมสรฟุตบอลด็อย่าง บาเยิร์น มิวนิค ทีมยักษ์ใหญ่จากบุนเดสลีกาสโมสรฟุตบอลแห่งนี้สามารถจุผู้ชมได้มากกว่า 75,000 คน ซึ่งใหญ่เป็นอันดับ 2 ของประเทศเยอรมัน ด้วยทุกสร้างกว่า 340 ล้านยูโร ด้วยรูปทรงเฉพาะ ชาวมิวนิคจึงมีชื่อเรียกเล่นๆ ว่า Schlauchboot ซึ่งแปลว่าเรือยาง

จากนั้น นำท่านเข้าสู่ตัว **เมืองมิวนิค** ให้ท่านได้อิสระที่บริเวณ **จัตุรัสมารีนเพลท (Marienplatz)** ใช้เวลาเดินทางประมาณ 2 ชม. ถือว่าเป็นจุดเริ่มต้นของประวัติศาสตร์และธุรกิจของนครมิวนิค บริเวณนี้เป็นที่ตั้งของศาลาว่าการเมืองที่มีรูปแบบสถาปัตยกรรมแบบโกธิคที่งดงามซึ่งสร้างขึ้นในช่วงปลายคริสต์ศตวรรษที่ 19 ใช้เวลาสร้างถึง 42 ปี มีหอรระฆังสูง 85 เมตร ซึ่งจะมีนักท่องเที่ยวรอดคอยเฝ้าชมตุ๊กตาไขลานที่จะออกมาเต้นรำเมื่อนาฬิกาตีบอกเวลา 11.00 น. และ 17.00 น. อิสระท่านเลือกซื้อสินค้าแบรนด์เนม และของฝากตามอัธยาศัย



คำ บริการอาหารเย็น ณ ภัตตาคารท้องถิ่น **เมนูพิเศษ** **หมูเสิร์ฟพร้อมเบียร์เยอรมันขนานแท้**



ที่พัก **Mercure Hotel Muenchen Ost Messe** หรือ **เทียบเท่าในระดับเดียวกัน**

(โรงแรมที่นำเสนอเป็นโรงแรมเสนอเบื้องต้นเท่านั้น ชื่อ

โรงแรมที่ท่านพักทางบริษัทจะทำการแจ้งพร้อมใบนัดหมาย 5-7 วันก่อนเดินทาง ขอสงวนสิทธิ์ในการปรับเปลี่ยนที่พัก ไปพักเมืองใกล้เคียงกรณีติดงานแฟร์หรือมีเทศกาล)

วันที่สาม **เมืองซาลบวร์ก • พระราชวังและสวนมิราเบล • จัตุรัสเรสซิเดนซ์ • บ้านเกิดโมซาร์ท • เซ็นท์วูฟกัง • เมืองฮัลล์สตัดท์** **๓ (เช้า/ กลางวัน / เย็น)**

เช้า **บริการอาหารเช้า ณ ห้องอาหารของโรงแรม**

นำท่านสู่เมืองบ้านเกิดของคีตกวีเอกที่โด่งดังที่สุดคนหนึ่งของโลกนาม **ว็อล์ฟกัง อมาเดอุส โมซาร์ท (Wolfgang Amadeus Mozart) เมืองซาลบวร์ก (Salzburg)** เมืองที่มีความหมายว่า ปราสาทเกลือ เนื่องด้วยสมัยก่อนนั้นเกลือถือเป็นวัตถุดิบล้ำค่า มีราคาเทียบเท่ากับทองคำ และที่นครแห่งนี้มีเหมืองเกลือขนาดใหญ่ ทำให้สภาพทางเศรษฐกิจในซาลบวร์กเฟื่องฟูมากที่สุดเมืองหนึ่งของยุโรปเลยทีเดียว (ใช้เวลาเดินทางประมาณ 2.30 ชม.)



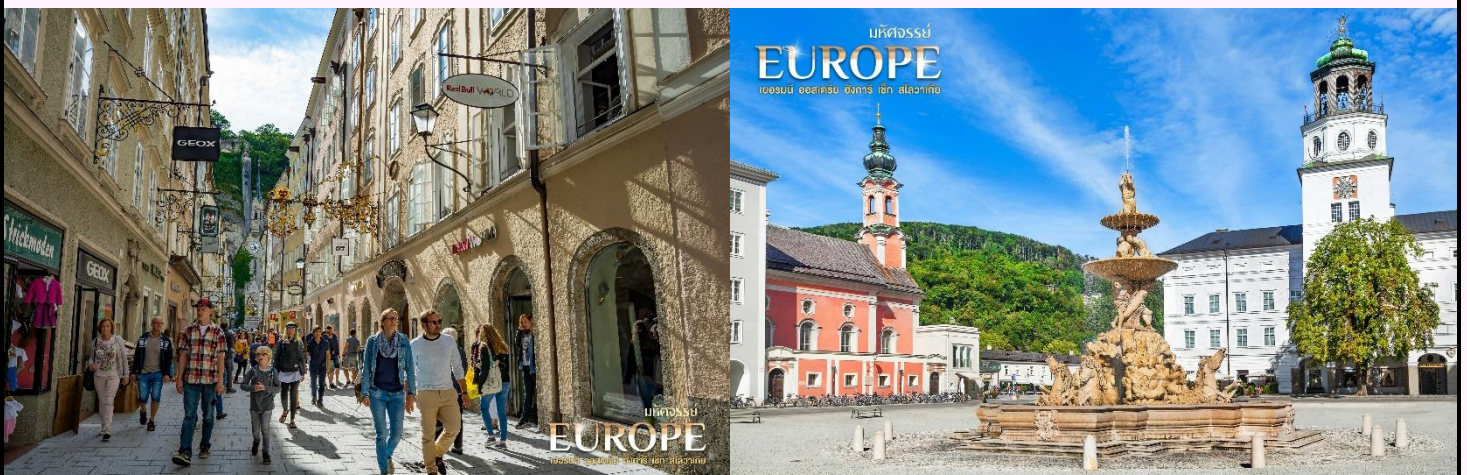
เที่ยง

บริการอาหารกลางวัน ณ ภัตตาคารจีน

นำท่านชมความงามของ พระราชวังและสวนมิราเบล (Mirabell Palace and Gardens) สร้างขึ้นตั้งแต่ปี 1606 โดยเจ้าชายอาร์คิซอป Wolf Dietrich ซึ่งรับสั่งให้สร้างพระราชวังขึ้นเพื่อ Salome Alt หญิงผู้เป็นที่รักของพระองค์ โดยคำว่ามิราเบล มาจากคำ 2 คำ คือ admirable ที่แปลว่าน่าชื่นชม และ คำว่า beautiful ที่แปลว่าสวย จึงมีความหมายโดยรวมว่า ความโสภานที่น่าอภิรมย์ ดั่งความโรแมนติกอันเป็นเหตุแห่งการสร้างพระราชวังแห่งนี้ ไฮไลท์ของพระราชวังแห่งนี้นั้นคือ ตัวสวนมิราเบล สวนที่ถูกจัดเป็นสไตล์บาโรค ที่ถูกรังสรรค์เพิ่มเติมจนแล้วเสร็จในปี 1690 เป็น 1 ในฉากถ่ายทำภาพยนตร์เพลงชื่อก้องโลกอย่าง The Sound Of Music ที่ฉายในปี 1965 นำแสดงโดย จูลี แอนดรูว์ กับเพลงที่โด่งดังอย่าง “Do Re Mi”



นำท่านเดินเล่นและแวะถ่ายรูปบริเวณ ถนน Getreidegasse ที่มีสถานที่สำคัญทางประวัติศาสตร์คือ บ้านเลขที่ 9 ซึ่งเป็นบ้านเกิดของโมซาร์ท ถัดไปนั้นเป็น จัตุรัสเรสซิเดนซ์ (Residenzplatz) จัตุรัสที่รวมสถานที่สำคัญของเมือง ไม่ว่าจะเป็น อาสนวิหารซาลบวร์ก พระราชวังเรสซิเดนซ์ รวมไปถึง ประติมากรรม Sudliche Dombogen โดยจากตรงนี้ท่านจะสามารถเห็น ป้อมโฮเฮนซาลบวร์ก (Fortress Hohensalzburg)



จากนั้น

พาท่านเดินทางต่อไปยัง **หมู่บ้านมรดกโลกที่ได้รับการขนานนามว่า เป็นหมู่บ้านมรดกโลกที่สวยงามที่สุดในโลก** **ฮัลล์สตัดท์ (Hallstatt)** (ใช้เวลาเดินทางประมาณ 1 ชม.) เมืองมรดกโลกที่อยู่ท่ามกลางขุนเขาและทะเลสาบ ตั้งอยู่ในรัฐอัมเปอร์ออสเตรีย มีประชากรไม่ถึง 1,000 คน แต่มีนักท่องเที่ยวเดินทางมาเยือนกว่า 800,000 คนต่อปี ด้วยทัศนียภาพตระการตา ที่ธรรมชาติและมนุษย์ร่วมกันประกอบขึ้นทำให้ **เป็นสถานที่ที่เป็น The Must ของยุโรปตะวันออก**เลยทีเดียว ให้ท่านอิสระในการสัมผัสบรรยากาศของเมืองมรดกโลก



ก่อนพาท่านชม **เมืองเซนต์ วูฟกัง (St.Wolfgang)** อีกหนึ่งเมืองที่มีทะเลสาบที่สวยงาม และยังเป็นเมืองตากอากาศที่เลื่องชื่อของประเทศอีกด้วย ให้ท่านได้ผ่อนคลายอริยบทกับธรรมชาติและสถาปัตยกรรมที่อยู่กันอย่างกลมกลืนและลงตัว

****หากพักที่ฮัลล์ตัทท์ จะพาท่านเที่ยวที่เซนต์วูฟกังก่อน แต่หากพักที่เซนต์วูฟกัง จะพาท่านเที่ยวฮัลล์ตัทท์ก่อน** (พีเรียด ตั้งแต่ 1 ตุลาคม 2566 ถึง 31 มีนาคม 2567 เป็นต้นไป หากได้ที่พักที่ฮัลล์ตัทท์ ขอสงวนสิทธิ์พาท่านไปเมืองฮัลล์ตัทท์ โดยไม่แวะที่เมืองเซนต์วูฟกังเนื่องจากพระอาทิตย์ตกเร็วกว่าปกติ ท่านจะได้มีเวลาท่องเที่ยวอย่างเต็มที่)**

ค่า บริการอาหารเย็น ณ ภัตตาคารท้องถิ่น **พร้อมเมนูปลาเทราซ์**

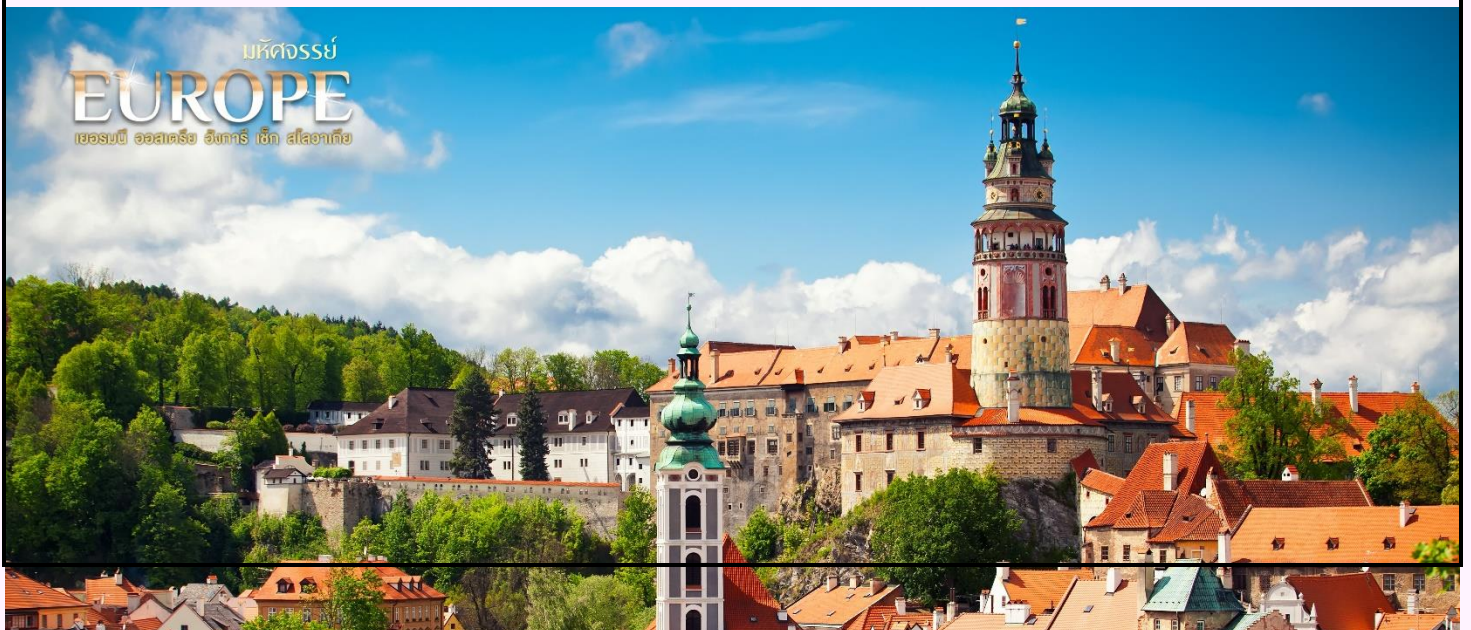
ที่พัก SCALARAIA / Heritage Hotel Hallstatt หรือเทียบเท่าในระดับเดียวกัน

(โรงแรมที่น่าเสนอเป็นโรงแรมเสนอเบื้องต้นเท่านั้น ชื่อโรงแรมที่ท่านพักทางบริษัทจะทำการแจ้งพร้อมใบนัดหมาย 5-7 วันก่อนเดินทาง ขอสงวนสิทธิ์ในการปรับเปลี่ยนที่พัก ไปพักเมืองใกล้เคียงกรณีติดงานแฟร์หรือมีเทศกาล)

วันที่สี่ **เซสกีครุมลอฟ • ปราก • สะพานชาร์ล • ย่านเมืองเก่า • นาฬิกาดาราศาสตร์**
๑๑ (เช้า/กลางวัน/เย็น)

เช้า บริการอาหารเช้า ณ ห้องอาหารโรงแรม

จากนั้น มุ่งหน้าสู่ **สาธารณรัฐเช็ก เมืองเซสกี ครุมลอฟ (Cesky Krumlov)** ไข่มุกแห่งโบฮีเมีย (ใช้เวลาเดินทางประมาณ 3 ชม.) **เป็นอีกเมืองสวยที่พลาดไม่ได้** ด้วยเอกลักษณ์ที่บ้านเรือนมีหลังคาสีส้ม มีแม่น้ำวอลตาวาพาดผ่านเป็นรูปคล้ายๆ หยดน้ำ ทำให้เกิดภูมิทัศน์ที่งดงาม พาท่านชม **ปราสาทเซสกี ครุมลอฟ** ด้านนอก **ปราสาทที่ใหญ่เป็นอันดับ 2 ของประเทศ** ซึ่งถือว่าใหญ่มากหากเทียบกับขนาดเมืองนอกจากนี้เมืองนี้ยังได้รับการขึ้นทะเบียนเป็นมรดกโลกทางวัฒนธรรมในปี 1992 อีกด้วย



เที่ยง

บริการอาหารกลางวัน ณ ภัตตาคารท้องถิ่น **เมนูเปิดโบฮีเมีย**

จากนั้น นำท่านสู่เมืองหลวงของสาธารณรัฐเช็ก **เมืองปราก (Prague)** (ใช้เวลาเดินทางประมาณ 2.3 ชม.) ชมเสน่ห์ที่ **หลายคนยกย่องว่าเป็นเมืองที่สวยงามที่สุดของยุโรปตะวันออก** ด้วยความเก่าแก่ของสถาปัตยกรรม ยิ่งทำให้ปรากเป็นดั่งเมืองที่ถูกหยุดเวลาไว้นับตั้งแต่ยุคกลาง

นำท่านชม **สะพานชาร์ล (Charle Bridge)** สะพานหลักสุดคลาสสิกที่โด่งดังที่สุดของเมืองเชื่อมฝั่งเมืองเก่าและเมืองใหม่ที่ถูกแบ่งด้วยแม่น้ำวอลตาว่าเข้าด้วยกัน สะพานแห่งนี้เริ่มก่อสร้างในปี 1357 ใช้เวลาในการสร้างมากกว่า 100 ปีกว่าจะแล้วเสร็จ เดิมทีชื่อว่า Stone Bridge หรือ Prague Bridge และมาเปลี่ยนชื่อมาเป็น สะพานชาลส์ ในปีค.ศ. 1870 ตัวสะพานมีความยาว 621 เมตร และมีความกว้างเกือบ 10 เมตร เป็น 1 ในมุมมองถ่ายรูปที่ท่านต้องไม่พลาดด้วยประการทั้งปวง



ไม่ไกลกันจะพบกับ **ย่านเมืองเก่า (Old Town Square)** ที่มีไฮไลท์สำคัญของย่านนี้นั่นคือ การชม **นาฬิกาดาราศาสตร์เมืองปราก** ซึ่ง **ถือเป็นนาฬิกาดาราศาสตร์ที่เก่าแก่ที่สุดในโลกที่ยังทำงานได้อยู่** ถูกสร้างขึ้นตั้งแต่ปี 1410 ในทุกๆ ต้นชั่วโมงนั้นจะมีตุ๊กตากลพระสาวกพระเยซูทั้ง 12 ท่านปรากฎขึ้นพร้อมกับเสียงระฆัง ตั้งแต่เวลา 09.00 – 21.00 ในทุกวันบริเวณใกล้เคียงยังเป็นที่ตั้งของ **โบสถ์ดิน Church of Our Lady before Týn** ถือเป็นโบสถ์หลักของย่านเขตเมืองเก่า สร้างขึ้นด้วยสถาปัตยกรรมแบบโรมันเนสในตอนต้น

ก่อนมีการผสมรูปแบบกอธิคในอีก 3 ศตวรรษต่อมา ภายในโบสถ์มีไปป์ออร์แกนที่เก่าแก่ที่สุดในกรุงปราก
สร้างขึ้นเมื่อปี ค.ศ. 1673



คำ บริการอาหารเย็น ณ ภัตตาคารอาหารท้องถิ่น

ที่พัก Hotel Duo หรือเทียบเท่าในระดับเดียวกัน

(โรงแรมที่นำเสนอเป็นโรงแรมเสนอเบื้องต้นเท่านั้น ชื่อโรงแรมที่ท่านพักทางบริษัทจะทำการแจ้งพร้อมใบนัดหมาย 5-7 วันก่อนเดินทาง ขอสงวนสิทธิ์ในการปรับเปลี่ยนที่พัก ไปพักเมืองใกล้เคียงกรณีติดงานแฟร์หรือมีเทศกาล)

วันที่ห้า ปราก • ปราสาทปราก • โบสถ์เซ็นต์วีตัส • ถนน Golden Lane • ปราสาทบราทิสลาวา
๓ (เช้า/ กลางวัน/เย็น)

เช้า บริการอาหารเช้า ณ ห้องอาหารโรงแรม

นำท่านชม ปราสาทลำดับที่ 1 ของประเทศ ที่ **ปราสาทปราก (Prague Castle)** มหาปราสาทที่สร้างมากกว่า 1,200 ปี Guinness World Records ได้บันทึกไว้ว่า เป็นปราสาทโบราณที่ใหญ่ที่สุดในโลก ครอบคลุมพื้นที่ถึง 70,000 ตารางเมตร เคยเป็นที่ประทับของบรรพกษัตริย์ของชาวโบฮีเมีย ปัจจุบันใช้เป็นทำเนียบประธานาธิบดี สูงเด่นตระหง่านอยู่บนเขาทางฝั่งตะวันตกของแม่น้ำวอลตาว่า





ภายในบริเวณปราสาทนั้นมีสิ่งปลูกสร้างมากมายประหนึ่งเมืองๆ หนึ่ง อาทิ **อาสนวิหารนักบุญวิตัส (St. Vitus Cathedrals)** โบสถ์คริสต์แห่งแรกของปราก สร้างขึ้นตั้งแต่ปี ค.ศ. 870 สร้างขึ้นเพื่ออุทิศให้แก่นักบุญวิตัส ผู้สละชีวิตในช่วงยุคโรมันราวปี 303 ก่อนที่พระเจ้าคอนสแตนตินจะประกาศตนเป็นคริสตศาสนิกชน โบสถ์ให้นี้ใช้เวลาในการสร้างกว่า 600 ปี ภายในจะประดับด้วยกระจกสีและ Rose

Window หน้าต่างที่ออกแบบให้เป็นรูปคล้ายกับดอกกุหลาบ จากนั้นไปชมอีก 1 จุดที่สวยงามไม่แพ้กัน นั่นคือ **ถนนทองคำ (Golden Lane)** โดยสาเหตุที่ได้ชื่อว่าถนนทองคำนั้น เนื่องจากบริเวณนี้นั้นเป็นที่พำนักของเหล่าช่างทองที่อาศัยอยู่เป็นจำนวนมาก แต่ลักษณะของบ้านเรือนสีลูกกวาดสดใสและดูฉูดฉาดที่ท่านจะเห็นในปัจจุบันนั้น มาจากพระราชดำริของพระนางมาเรีย เทเรซ่า ที่โปรดบุงบงให้มีความสวยงาม

เที่ยง **บริการอาหารกลางวัน ณ ภัตตาคารอาหารไทย**

จากนั้นนำท่านเดินทางสู่ **บราติสลาวา** ประเทศสโลวาเกียมีชื่อเรียกอย่างเป็นทางการว่า สาธารณรัฐสโลวัก (Slovak Republic) เป็นเมืองหลวงและเมืองที่ใหญ่ที่สุดของประเทศสโลวาเกีย (**ใช้เวลาเดินทางประมาณ 3.30 ชม.**) ที่เมืองหลวงให้ท่านแวะถ่ายรูปกับ **ปราสาทบราติสลาวา (Bratislava Castle)** ด้านนอกปราสาทสำคัญของเมือง ในอดีตเคยถูกใช้เป็นที่ประทับของกษัตริย์ฮังการี และเป็นป้อมปราการด่านสำคัญที่ไว้สำหรับป้องกันข้าศึกที่จะมารุกรานอาณาจักรออสเตรีย-ฮังการี ด้วยความได้เปรียบทางด้านยุทธศาสตร์จากการที่ตัวปราสาทตั้งอยู่บนสูง จึงส่งผลให้ท่านจะได้ชมวิวที่สวยงามยามเย็นที่แม่น้ำดานูบทอดยาว ปัจจุบันถูกใช้เป็นเป็นที่ทำการของรัฐบาล



คำ บริการอาหารเย็น ณ ภัตตาคารท้องถิ่น

ที่พัก Hotel Bratislava Hotel and Congress Centre หรือ เทียบเท่าระดับ 4 ดาว

(โรงแรมที่นำเสนอเป็นโรงแรมเสนอเบื้องต้นเท่านั้น ชื่อโรงแรมที่ท่านพักทางบริษัทจะทำการแจ้งพร้อมใบนัดหมาย 5-7 วันก่อนเดินทาง ขอสงวนสิทธิ์ในการปรับเปลี่ยนที่พัก ไปพักเมืองใกล้เคียงกรณีติดงานแฟร์หรือมีเทศกาล)

วันที่ทก Fashion Outlet Parndorf • ปูดาเปสต์ • จัตุรัสวีรบุรุษ • สะพานเซน • คาสเทิลฮัลล์ • มหาวิหารเซ็นต์สตีเฟ่น • ล่องเรือแม่น้ำดานูบพร้อมแชมเปญ (เช้า/-/เย็น)

เช้า รับประทานอาหารเช้า ณ ห้องอาหารโรงแรม

จากนั้น นำท่านสู่ Fashion Outlet Parndorf พรีเมียมเอาท์เลทที่ท่านได้เลือกซื้อสินค้าแบรนด์เนมอย่างอิสระ ไม่ว่าจะเป็น เสื้อผ้า กระเป๋า รองเท้า นาฬิกา ก็มีให้ให้เลือกสรร (เอาท์เลทปิดวันอาทิตย์ หากโปรแกรมตรงกับวันอาทิตย์ ขอสงวนสิทธิ์ในการเปลี่ยนแปลงโปรแกรมเป็น PREMIUM OUTLET BUDAPEST แทน)



เที่ยง อิสระอาหารกลางวันเพื่อไม่เป็นการรบกวนเวลาของท่าน

จากนั้น

นำท่านสู่ เมืองบูดาเปสต์ (Budapest) ประเทศฮังการี อีก 1 เมืองงามที่ ถูกขนานนามว่าเป็นปารีสแห่งยุโรป ตะวันออก (ใช้เวลาเดินทางประมาณ 3.30 ชม.) ด้วยประวัติศาสตร์ที่มีมาอย่างยาวนาน หล่อหลอมศิลปะ วัฒนธรรม และสถาปัตยกรรมที่มีความโดดเด่นและผสมผสานกันอย่างลงตัว แต่เดิมนั้น บูดาเปสต์แบ่งออกเป็น 2 เมือง คือ เมืองบูดา (Buda) และเมืองเปสต์ (Pest) โดย มีบูดาเป็นเขตเมืองหลวง ต่อมาได้มีการขยายเมือง แต่บูดานั้นมีพื้นที่เขาเป็นส่วนมาก ทำให้ขยายเขตเมืองได้ยาก ผิดกับฝั่งเปสต์ ที่เป็นพื้นที่ราบกว้างขวาง ทำให้เกิดการรวมเมืองกัน



นำท่านชม จัตุรัสวีรบุรุษ (Hero Square)

อันเป็นที่ตั้งของอนุสาวรีย์ของเหล่าบรรพชน หัวหน้าเผ่าแม็กยาร์ทั้ง 7 ที่ได้รวมกับสร้าง อาณาจักรฮังการีภายใต้การนำของเจ้าชาย อาปาร์ต ในปี 896 รวมไปถึงบุคคลสำคัญและ กษัตริย์ในอดีต ตรงกลางยังมีรูปปั้นเทพ แกเบรียล (Gabriel) เทพของกรีกโบราณซึ่ง เชื่อกันว่าเป็นอัครทูตสวรรค์ผู้นำสารจาก

พระเจ้าซึ่งตั้งตระหง่านอยู่บน Millennium Monument ที่มีความสูงถึง 36 เมตร

แวะถ่ายรูปกับ สะพานเชน (Chain Bridge) 1 ใน 4 สะพานใหญ่ข้ามแม่น้ำดานูบ ที่มีสัญลักษณ์ที่เป็นจุดเด่น คือรูปปั้นสิงโต



พาท่านชมความงามของกลุ่มอาคารบน **คาลเทิล ฮิลล์**

(Castle Hill) เนินเขาริมแม่น้ำดานูบอันเป็นที่ตั้งของ

พระราชวังบูดา โบสถ์แมนทิวส์ และ ป้อมชาวประมง เรียงกัน

ไปตามแนวเขา **ปราสาทบูดา (Buda Castle)** ถูกสร้างขึ้น

ตั้งแต่ในปี 1265 ในสมัยของพระเจ้าเบเล่ที่ 4 ของราชวงศ์อา

ปาร์ต สำหรับตัวปราสาทที่ท่านจะเห็นนั้น จะเป็นการสร้าง

แบบบาโรก ระหว่างปี 1749 และ 1769 ถือเป็นพระราชวัง

หลวงของพระราชวงศ์ทั้งหมดของฮังการี ปัจจุบันได้ปรับปรุงเป็นหอศิลป์แห่งชาติและพิพิธภัณฑ์ประวัติศาสตร์

พาท่านชมบริเวณโดยรอบของ **ป้อมชาวประมง (Fisherman's Bastion)** และ **โบสถ์แมนทิวส์ (Mantius**

Church) ตัวโบสถ์ซึ่งเป็นสถาปัตยกรรมแบบโรมานเนสส์สร้างตั้งแต่ในปี 1015 และได้รับการบูรณะด้วยศิลปะ

โกธิคในช่วงศตวรรษที่ 14 ถือเป็น 1 ใน 7 มหาศาสนสถาน ในยุคกลางของฮังการี **ท่านจะได้ดื่มด่ำกับวิวของ**

แม่น้ำดานูบและอาคารของฝั่งเปสต์ ที่มีไฮไลท์สำคัญ เต้นตระห่่านกว่าอาคารอื่นๆ นั่นคือ อาคารรัฐสภาของ

ประเทศฮังการี (Hungarian Parliament)



จากนั้น พาชม มหาวิหารเซนต์สตีเฟ่น (St. Stephen's Basilica) มหาวิหารที่ดังตามชื่อของกษัตริย์นักบุญผู้เป็นปฐมกษัตริย์แห่งฮังการี เริ่มสร้างในปี 1851 เสร็จในปี 1905 จุดเด่นของโบสถ์แห่งนี้คือ หลังคาโดมที่อาคารหลักที่มีความสูงถึง 96 เมตร เท่ากับอาคารรัฐสภา ซึ่งถึงว่าเป็นอาคารที่สูงที่สุดของบูดาเปสต์ เนื่องจากได้มีกฎหมายว่าห้ามสร้างสิ่งปลูกสร้างที่สูงเกิน 96 เมตร นั่นเอง



พิเศษ !!!! นำท่าน ล่องเรือดื่มด่ำบรรยากาศที่สวยงามของแม่น้ำดานูบ (DANUBE CRUISE) พร้อมกับเครื่องดื่มสุดพิเศษท่านละ 1 แก้ว (NON ALCOHOL) ชมเมืองที่ได้ชื่อว่างดงามติดอันดับโลกด้วยทัศนียภาพบนสองฝั่งแม่น้ำ เป็นอีกหนึ่งสถานที่ที่สวยงามและไม่ควรพลาด ท่านจะได้พบอาคารรัฐสภาตั้งโดดเด่นอยู่ริมแม่น้ำดานูบ

มหัศจรรย์
EUROPE
เยอรมนี ออสเตรีย ฮังการี เช็ก สโลวาเกีย



คำ บริการอาหารเย็น ณ ภัตตาคาร เมฆูกูลาร์ช อาหารท้องถิ่นที่ห้ามพลาด *เป็นซูปเนื้อ หรือ หมู กับมันฝรั่ง
เต็มรสชาติเอกลักษณ์พิเศษด้วยพริกปราปิก้า

ที่พัก Danubius Hotel Arena หรือเทียบเท่าในระดับเดียวกัน

(โรงแรมที่นำเสนอนี้เป็นโรงแรมเสนอเบื้องต้นเท่านั้น ชื่อโรงแรมที่ท่านพักทางบริษัทจะทำการแจ้งพร้อมใบนัดหมาย 5-7 วันก่อนเดินทาง ขอสงวนสิทธิ์ในการปรับเปลี่ยนที่พัก ไปพักเมืองใกล้เคียงกรณีติดงานแฟร์หรือมีเทศกาล)

วันที่เจ็ด

บูดาเปสต์ • เวียนนา • พระราชวังและสวนเชินน์บรุน • ถนนคาร์ทเนอร์ • สนามบินนานาชาติ
กรุงเวียนนา

๓ (เช้า/ กลางวัน / -)

เช้า

บริการอาหาร ณ ห้องอาหารของโรงแรม

นำท่านมุ่งหน้าสู่ **กรุงเวียนนา (Vienna)** (ใช้เวลาเดินทางประมาณ 2.30 ชม.) เมืองหลวงของออสเตรีย และ
ดนตรีคลาสสิก เป็นเมืองที่โมสาร์ทมาพำนักในยุคที่รุ่งเรืองของชีวิต พาท่านเข้าชม **พระราชวังและสวนเชินน์
บรุน (Palace and Gardens of Schonbrunn)** พระราชวังฤดูร้อนของราชวงศ์ฮับส์บวร์ค สร้างแบบบา
โรก คำว่าเชินน์บรุน นั้น มีความหมายว่า น้ำพุร้อนอันแสนสวยงาม โดยมีการริเริ่มสร้างในช่วงปี ค.ศ. 1569 ตัว
อาคารในปัจจุบันนั้นสร้างและต่อเติมในสมัยของพระนางมาเรีย เทเรซ่า โดยมีพระราชประสงค์ให้มีความ
ยิ่งใหญ่และสวยงามทัดเทียมพระราชวังแวร์ซายน์ของราชวงศ์บูร์บง และด้วยพระองค์ทรงโปรดสีเหลืองมากจึง
ได้มีการใช้สีเหลืองโทนพิเศษตกแต่ง และต่อมาสีเหลืองโทนนี้นั้นจึงได้ชื่ออย่างเป็นทางการว่าสีเหลืองเทเรซ่า



เที่ยง

บริการอาหารกลางวัน ณ ภัตตาคารท้องถิ่น **เมนู**

พิเศษ **Sacher Cake** เค้กสุดคลาสสิกของเวียนนา





นอกจากนี้ยังมีศาสนสถานที่สำคัญบนถนนแห่งนี้อีกแห่งหนึ่ง คือ **อาสนวิหารสเทฟาน (St. Stephen's Cathedral)** โบสถ์เก่าแก่ที่อยู่มาตั้งแต่ปี 1160 ตัวอาสนวิหารสร้างด้วยหินปูนมีความยาว 107 เมตร กว้าง 70 เมตร และ สูง 136.7 เมตร มีระฆังทั้งหมด 23 ใบ ใบใหญ่ที่สุดชื่อว่า ระฆังพุ่มเมริน ที่มีน้ำหนักถึง 20,130 กิโลกรัม ถือเป็นระฆัง

แบบแกว่งที่ใหญ่ที่สุดในออสเตรีย และเป็นอันดับ 2 ของยุโรป รองจากระฆังปีเตอร์ ของเยอรมันเท่านั้น กล่าวกันว่าบิโทเฟนรู้ตัวว่าตนสูญเสียการได้ยิน เพราะว่เมื่อหันมองไปบนอาสนวิหารแห่งนี้แล้วเห็นนกบินออกจากหอระฆังแต่กลับไม่ได้ยินเสียงระฆังเหมือนเคย **จากนั้น พาท่านสู่ ถนนคนเดินแห่งแรกๆ ของยุโรป ที่ ถนนคาร์ทเนอร์ (Kartner Street)** ที่มีมาตั้งแต่ในสมัยโรมัน เป็น 1 ใน ถนนที่มุ่งสู่กรุงโรมในสมัยนั้น เป็นที่รู้จักกันในชื่อของ Strata Carinthianorum ก่อนจะถูกพัฒนามาเป็นถนนสายช้อปปิ้งในช่วงศตวรรษที่ 19 ในช่วงสงครามโลกครั้งที่ 2 บ้านเรือนส่วนมากถูกทำลายทางการก็ได้สร้างตึกกรมบ้านช่องที่รูปแบบเดิม



นำท่านเดินทางสู่ สนามบินนานาชาติกรุงเวียนนา เพื่อทำการเช็คอิน และทำคืนภาษี (TAX REFUND)

ตั้งแต่เดือน พฤษภาคม 2566 เป็นต้นไป ไฟล์บินขากลับมีปรับเวลา

ไม่มีผลต่อโปรแกรมเดินทาง เปลี่ยนเวลาบินเป็น 22.40 น.

21.55 น. ออกเดินทางกลับสู่ กรุงเทพฯ ประเทศไทย โดยสายการบิน เที่ยวบินที่ EK126 ****บริการอาหารและเครื่องดื่มบนเครื่อง ****

วันที่แปด สนามบินดูไบ • สนามบินนานาชาติสุวรรณภูมิ

06.35 น. ถึง สนามบินนานาชาติดูไบ ให้ท่านผ่อนคลายอริยบทระหว่างรอเวลาเปลี่ยนเครื่อง

09.30 น. เดินทางสู่อากาศยานนานาชาติสุวรรณภูมิ โดยสายการบินเอมิเรตต์ เที่ยวบินที่ EK 372

18.40 น. เดินทางถึง สนามบินสุวรรณภูมิ กรุงเทพฯ โดยสวัสดิภาพ พร้อมความประทับใจรู้สึก

หมายเหตุ: โปรแกรมและรายละเอียดของการเดินทางอาจมีการเปลี่ยนแปลงหรือสลับกันได้ตามความเหมาะสม ทั้งนี้ขึ้นอยู่กับสถานะอากาศ และเหตุสุดวิสัยต่างๆ ที่ไม่สามารถคาดการณ์ล่วงหน้า เช่น บางสถานที่ในยุโรปอาจปิดในวันอาทิตย์ หรืออาจมีการปิดปรับปรุง หรืออาจทำการจองไม่ได้เนื่องจากต้องรอกรุ๊ปคอนเฟิร์มก่อนทำการจอง หากวันเดินทางตรงกับวันเหล่านี้ โดยทางบริษัทฯ จะคำนึงถึงผลประโยชน์ และความปลอดภัยของผู้ร่วมเดินทางเป็นสิ่งสำคัญ และขอขอสงวนสิทธิ์ในการเปลี่ยนโปรแกรมโดยแจ้งให้ท่านทราบล่วงหน้า หากทราบเวลาและสถานที่ที่แน่นอนก่อนเดินทาง

อัตราค่าบริการ

วันเดินทาง	จำนวน	ผู้ใหญ่	เด็กอายุต่ำกว่า 12 ปีพักกับผู้ใหญ่ 1 ท่าน	เด็กอายุต่ำกว่า 6 ปีพักกับผู้ใหญ่ 2 ท่าน (ไม่เสริมเตียง)	พักเดี่ยวเพิ่ม
02 - 09 มิถุนายน 2566	26+1	85,999	85,999	81,999	10,900
26 ก.ค. - 02 ส.ค. 2566	26+1	89,999	89,999	88,999	10,900
11 - 18 สิงหาคม 2566	26+1	89,999	89,999	88,999	10,900
24 ก.ย. - 01 ต.ค. 2566	26+1	81,999	81,999	80,999	10,900
08 - 15 ตุลาคม 2566	26+1	89,999	89,999	88,999	10,900
20 - 27 ตุลาคม 2566	26+1	89,999	89,999	88,999	10,900
22 - 29 ตุลาคม 2566	26+1	89,999	89,999	88,999	10,900
19 - 26 พฤศจิกายน 2566	26+1	89,999	89,999	88,999	10,900
4 - 10 ธันวาคม 2566	26+1	91,999	91,999	90,999	10,900
25 ธ.ค. - 1 ม.ค. 2566	26+1	97,999	97,999	96,999	10,900
26 ธ.ค. - 2 ม.ค. 2566	26+1	97,999	97,999	96,999	10,900
27 ธ.ค. - 3 ม.ค. 2566	26+1	97,999	97,999	96,999	10,900

รายละเอียดเพิ่มเติม	ราคา
กรณีที่มีตัวเครื่องบินแล้วหักออกจากค่าทัวร์	20,000 บาท
ชั้นธุรกิจ Business Class เพิ่มเงินจากราคาเดิม ***กรุณาเช็คกับทางเจ้าหน้าที่ก่อนทำการจองค่ะ***	110,000-120,000 บาท
*** <u>การันตี 15 ท่านออกเดินทางพร้อมหัวหน้าทัวร์คนไทย</u> ***	

อัตราค่าบริการรวม

- ✓ ตัวเครื่องบินชั้นประหยัด Economy Class ไป -กลับพร้อมกรุ๊ป
- ✓ ที่พักโรงแรมตามรายการ พักห้องละ 2-3 ท่าน (กรณีที่โรงแรมไม่มีห้องพักสำหรับ 3 ท่าน ลูกค้าจะต้องเพิ่มเงินเป็นห้องพักห้องเดียว)
- ✓ อาหารตามรายการระบุ(สงวนสิทธิ์ในการสลับมือหรือเปลี่ยนแปลงเมนูอาหารตามสถานการณ์)
- ✓ ค่าเข้าชมสถานที่ท่องเที่ยวตามรายการระบุ
- ✓ ค่าระวางน้ำหนักกระเป๋าไม่เกิน 30 กก.ต่อ 1 ใบ (โหลดได้ท่านละ 1 ใบ) กระเป๋าถือขึ้นเครื่อง Hand Carry 7 กก.ต่อ 1 ใบ (ทั้งนี้หากสายการบินมีการแจ้งเปลี่ยนแปลงในเรื่องของน้ำหนักกระเป๋า การสะสมไมล์ หรืออื่นใดที่เป็นประกาศจากสายบิน ทางบริษัทฯ ขอสงวนสิทธิ์ในการยึดตามการเปลี่ยนแปลงตามประกาศนั้นๆ)
- ✓ ค่ารถโค้ชนำเที่ยวตามรายการระบุ (กฎหมายในยุโรปไม่อนุญาตให้คนขับรถเกิน 12 ชั่วโมงต่อวัน)
- ✓ ค่าน้ำดื่มบนรถวันละ 1 ขวด/ท่าน

- ✓ ค่าธรรมเนียมการยื่นวีซ่าเซงแก่น สถานทูตจะไม่คืนค่าวีซ่าให้ท่านไม่ว่าจะผ่านการพิจารณาหรือไม่ก็ตาม

กรณีมีวีซ่าแล้ว จะคืนเงินให้ท่าน 4,000 บาท

- ✓ ค่าไกด์ท้องถิ่นและหัวหน้าทัวร์นำเที่ยวตามรายการ
- ✓ ประกันโควิด-19 วงเงินคุ้มครองค่ารักษาพยาบาล 50,000 USD
- ✓ ประกันอุบัติเหตุวงเงิน 2,000,000 บาท (เป็นไปเงื่อนไขตามกรมธรรม์)

เงื่อนไขประกันการเดินทาง ค่าประกันอุบัติเหตุและค่ารักษาพยาบาล คุ้มครองเฉพาะกรณีที่ได้รับอุบัติเหตุระหว่างการเดินทาง ไม่คุ้มครองถึงการสูญเสียทรัพย์สินส่วนตัวและไม่คุ้มครองโรคประจำตัวและปัญหาสุขภาพอื่นๆของผู้เดินทาง

- ✓ ภาษีน้ำมันและภาษีตัวทุกชนิด(สงวนสิทธิเก็บเพิ่มหากสายการบินปรับขึ้นก่อนวันเดินทาง)

อัตราค่าบริการไม่รวม

- ✗ ค่าทำหนังสือเดินทางไทย และค่าธรรมเนียมสำหรับผู้ถือพาสปอร์ตต่างชาติ
- ✗ ค่าใช้จ่ายส่วนตัว อาทิ อาหารและเครื่องดื่มที่สั่งเพิ่มพิเศษ, โทรศัพท์-โทรสาร, อินเทอร์เน็ต, มินิบาร์, ซักรีดที่ไม่ได้ระบุไว้ในรายการ
- ✗ ค่าใช้จ่ายอันเกิดจากความล่าช้าของสายการบิน, อุบัติภัยทางธรรมชาติ, การประท้วง, การจลาจล, การนัดหยุดงาน, การถูกปฏิเสธไม่ให้ออกและเข้าเมืองจากเจ้าหน้าที่ตรวจคนเข้าเมืองและเจ้าหน้าที่กรมแรงงานทั้งที่เมืองไทยและต่างประเทศ ซึ่งอยู่นอกเหนือความควบคุมของบริษัทฯ
- ✗ ภาษีมูลค่าเพิ่ม 7% และหัก ณ ที่จ่าย 3 %

****ทิปหัวหน้าทัวร์/ไกด์ท้องถิ่น/คนขับรถ ไม่บังคับ ขึ้นอยู่กับความพึงพอใจของท่าน****

เงื่อนไขการสำรองที่นั่งและการยกเลิกทัวร์

การจองทัวร์ :

- กรุณาจองตั๋วล่วงหน้า ก่อนการเดินทาง พร้อมชำระมัดจำ 40,000 บาท และ มัดจำ 50,000 บาทสำหรับช่วงการเดินทางปีใหม่ ส่วนที่เหลือชำระทันทีก่อนการเดินทางไม่น้อยกว่า 30 วัน มิฉะนั้นถือว่าท่านยกเลิกการเดินทางโดยอัตโนมัติ (ช่วงเทศกาลกรุณาชำระก่อนเดินทาง 45 วัน)

กรณียกเลิก : (จอยกรุป)

- ยกเลิกก่อนการเดินทาง 45 วัน บริษัทฯ จะคืนเงินค่ามัดจำให้ทั้งหมด **ยกเว้นในกรณีวันหยุดเทศกาล, วันหยุดนักขัตฤกษ์ ยกเลิกก่อนการเดินทาง 60 วัน จะคืนเงินค่ามัดจำให้ทั้งหมด**
- ยกเลิกน้อยกว่า 45 วัน ก่อนการเดินทาง หักค่าตั๋ว 50%จากราคาขาย และยึดเงินมัดจำทั้งหมดไม่ว่ากรณีใด ๆ ทั้งสิ้น
- ยกเลิกน้อยกว่า 30 วัน ก่อนการเดินทาง บริษัทฯ ขอสงวนสิทธิ์เก็บเงินค่าตั๋วทั้งหมดไม่ว่ากรณีใด ๆ ทั้งสิ้น

กรณียกเลิก : (ตัดกรุป)

- ยกเลิกหรือเลื่อนการเดินทางต้องทำก่อนการเดินทาง 60 วัน บริษัทฯจะคืนเงินค่ามัดจำให้ทั้งหมด **ยกเว้นในกรณีวันหยุดเทศกาล, วันหยุดนักขัตฤกษ์ ทางบริษัทฯขอสงวนสิทธิ์ยึดเงินมัดจำโดยไม่มีเงื่อนไขใดๆทั้งสิ้น**
- ยกเลิกการเดินทางภายใน 60 วัน **ทางบริษัทฯขอสงวนสิทธิ์ยึดเงินมัดจำโดยไม่มีเงื่อนไขใดๆทั้งสิ้น**
- ยกเลิกการเดินทางหลังชำระเต็มจำนวน**ทางบริษัทฯขอสงวนสิทธิ์เก็บเงินค่าตั๋วทั้งหมดโดยไม่มีเงื่อนไขใดๆทั้งสิ้น**

กรณีเจ็บป่วย :

- กรณีเจ็บป่วย จนไม่สามารถเดินทางได้ ซึ่งจะต้องมีใบรับรองแพทย์จากโรงพยาบาลรับรอง บริษัทฯจะทำการเลื่อน การเดินทางของท่านไปยังคณะต่อไป แต่ทั้งนี้ท่านจะต้องเสียค่าใช้จ่ายที่ไม่สามารถยกเลิกหรือเลื่อนการเดินทางได้ตามความเป็นจริง
- ในกรณีเจ็บป่วยกะทันหันก่อนล่วงหน้าเพียง 7 วันทำการ ทางบริษัทฯ ขอสงวนสิทธิ์ในการคืนเงินทุกกรณี

กรณีวีซ่าที่ท่านยื่นไม่ผ่านการพิจารณาและคณะสามารถออกเดินทางได้ท่านจะต้องเสียค่าใช้จ่ายจริงที่เกิดขึ้นดังต่อไปนี้

- ค่าธรรมเนียมการยื่นวีซ่าและค่าดำเนินการตามจริง ทางสถานทูตจะไม่คืนค่าธรรมเนียมใดๆทั้งสิ้นแม้ว่าจะ ผ่านหรือไม่ผ่านการพิจารณา

- ค่ามัดจำตัวเครื่องบิน หรือตัวเครื่องบินที่ออกมาจริง ณ วันยื่นวีซ่า ซึ่งตัวเป็นเอกสารที่สำคัญในการยื่นวีซ่า หากท่านไม่ผ่านการพิจารณา ตัวเครื่องบินถ้าออกตัวมาแล้วจะต้องทำการ REFUND โดยจะมีค่าธรรมเนียมที่ท่านต้องถูกหักบางส่วน และส่วนที่เหลือจะคืนให้ท่านภายใน 45-60 วัน(ตามกฎหมายของแต่ละสายการบิน) ถ้ายังไม่ ออกตัวท่านจะเสียแต่ค่ามัดจำตัวตามจริงเท่านั้น
- ค่าห้องพักในทวีปยุโรป ถ้าคณะออกเดินทางได้ และท่านไม่ผ่านการพิจารณาวีซ่า ตามกฎหมายท่านจะต้องโดนค่ามัดจำห้องใน 2 คืนแรกของการเดินทางหากท่านไม่ปรากฏตัวตามวันที่เข้าพัก ทางโรงแรมจะต้องยึดค่าห้อง 100% ในทันที ทางบริษัทจะแจ้งให้ท่านทราบ และมีเอกสารชี้แจงให้ท่านเข้าใจ
- หากท่านผ่านการพิจารณาวีซ่า แล้วยกเลิกการเดินทางทางบริษัทขอสงวนสิทธิ์ในการยึดค่าใช้จ่ายทั้งหมด 100%
- ทางบริษัทเริ่มต้น และจบ การบริการ ที่สนามบินสุวรรณภูมิกรณีท่านเดินทางมาจากต่างจังหวัด หรือ ต่างประเทศ และจะสำรองตัวเครื่องบิน หรือพาหนะอย่างหนึ่งอย่างใดที่ใช้ในการเดินทางมาสนามบิน ทางบริษัท จะไม่รับผิดชอบค่าใช้จ่ายในส่วนนี้ เพราะเป็นค่าใช้จ่ายที่นอกเหนือจากโปรแกรมการเดินทางของบริษัท ฉะนั้น ท่านควรจะให้กรุป FINAL 100% ก่อนที่จะสำรองยานพาหนะ

เงื่อนไขอื่น ๆ

- บริษัทจะทำการยื่นวีซ่าของท่านก็ต่อเมื่อในคณะมีผู้สำรองที่นั่งครบ 10 ท่าน และได้รับคิวการตอบรับจาก ทางสถานทูต เนื่องจากบริษัทจะต้องใช้เอกสารต่างๆที่เป็นกรุปในการยื่นวีซ่า อาทิ ตัวเครื่องบิน, ห้องพักรับ การยืนยันมาจากทางยุโรป ,ประกันการเดินทาง ฯลฯ ทางท่านจะต้องรอให้คณะครบ 20 ท่าน จึงจะสามารถยื่น วีซ่าให้กับทางท่านได้อย่างถูกต้อง
- หากในช่วงที่ท่านเดินทางคิววีซ่ากรุปในการยื่นวีซ่าเต็ม ทางบริษัทต้องขอสงวนสิทธิ์ในการยื่นวีซ่าเดี่ยว ซึ่งทาง ท่านจะต้องเดินทางมายื่นวีซ่าด้วยตัวเอง ตามวัน และเวลาดนัดหมายจากทางสถานทูต โดยมีเจ้าหน้าที่ของบริษัท คอยดูแลและอำนวยความสะดวก
- เอกสารต่างๆที่ใช้ในการยื่นวีซ่าท่องเที่ยวทวีปยุโรป ทางสถานทูตเป็นผู้กำหนดออกมา มิใช่บริษัททัวร์เป็นผู้กำหนด ท่านที่มีความประสงค์จะยื่นวีซ่าท่องเที่ยวทวีปยุโรป กรุณาจัดเตรียมเอกสารให้ถูกต้อง และครบถ้วน ตามที่สถานทูตต้องการ

เพราะจะมีผลต่อการพิจารณาวีซ่าของท่าน บริษัททัวร์เป็นแต่เพียงตัวกลาง และอำนวยความสะดวกในการยื่นวีซ่าเท่านั้น มิได้เป็นผู้พิจารณาว่าวีซ่าให้กับทางท่าน

- บริษัทฯ ขอสงวนสิทธิ์ในการเก็บค่าใช้จ่ายทั้งหมด กรณีท่านยกเลิกการเดินทางและมีผลทำให้คณะเดินทางไม่ครบตามจำนวนที่บริษัทฯ กำหนดไว้ (10 ท่านขึ้นไป) เนื่องจากเกิดความเสียหายต่อทางบริษัทฯ และผู้เดินทางอื่นที่เดินทางในคณะเดียวกัน บริษัทฯต้องนำไปชำระค่าเสียหายต่าง ๆ ที่เกิดจากการยกเลิกของท่าน
- คณะผู้เดินทางจำนวน 10 ท่านขึ้นไป จึงออกเดินทาง ในกรณีที่มีผู้เดินทางไม่ถึง 10 ท่าน ขอสงวนสิทธิ์เลื่อนวันเดินทาง หรือ ยกเลิกการเดินทาง และกรณีผู้ร่วมเดินทางในคณะไม่ผ่านการพิจารณาวีซ่าได้ครบ 10 ท่าน ทางบริษัทฯยินดีคืนเงินให้ทั้งหมดหลังจากหักค่าธรรมเนียมการยื่นวีซ่าและค่าใช้จ่ายทั้งหมดที่เกิดขึ้นจริง โดยทางบริษัทฯจะแจ้งให้ท่านทราบล่วงหน้า 10 วันก่อนการเดินทาง
- กรณีที่ท่านต้องออกตัวภายใน เช่น (ตัวเครื่องบิน, ตัวรถทัวร์, ตัวรถไฟ) กรุณาสอบถามที่เจ้าหน้าที่ทุกครั้งก่อนทำการออกตัว เนื่องจากสายการบินอาจมีการปรับเปลี่ยนไฟล์ทบิน หรือเวลาบิน โดยไม่ได้แจ้งให้ทราบล่วงหน้า **ทางบริษัทฯ จะไม่รับผิดชอบใด ๆ ในกรณี** ถ้าท่านออกตัวภายในโดยไม่แจ้งให้ทราบและหากไฟล์ทบินมีการปรับเปลี่ยนเวลาบิน **เพราะถือว่าท่านยอมรับในเงื่อนไขดังกล่าว**
- กรณีใช้หนังสือเดินทางราชการ (เล่มน้ำเงิน) เดินทางเพื่อการท่องเที่ยวเกี่ยวกับคณะทัวร์ หากท่านถูกปฏิเสธในการเข้า – ออกประเทศใด ๆ ก็ตาม ทางบริษัทฯ ขอสงวนสิทธิ์ไม่คืนค่าทัวร์และรับผิดชอบใด ๆ ทั้งสิ้น
- เมื่อท่านได้ชำระเงินมัดจำหรือทั้งหมด ทางบริษัทฯจะถือว่าท่านรับทราบและยอมรับในเงื่อนไขต่างๆของบริษัทฯที่ได้ระบุไว้ในรายการทัวร์ทั้งหมด

โรงแรมที่พักและสถานที่ท่องเที่ยว

- ❖ สำหรับห้องพักแบบ 3 เตียง (Triple) มีบริการเฉพาะบางโรงแรมเท่านั้น กรณีเดินทางเป็นผู้ใหญ่ 3 ท่าน บริษัทฯขอแนะนำให้ท่านเปิดห้องพักเป็นแบบ 2 ห้อง (1 Twin+1 SGL) เนื่องจากบางโรงแรมอาจจะมี 1 เตียงใหญ่กับเตียงพับเสริม หรือไม่มีห้องพักแบบ 3 เตียงเลย

- ❖ การวางแผนห้องพักของแต่ละโรงแรมจะมีความแตกต่างกัน อาจทำให้ห้องพักแบบเดี่ยวSingle ห้องคู่ Twin/Double อาจจะไม่ติดกันหรืออยู่คนละชั้น
- ❖ โรงแรมในยุโรปที่มีลักษณะเป็น Traditional ห้องที่เป็นห้องเดี่ยวอาจมีขนาดกะทัดรัดและไม่มีอ่างอาบน้ำ ซึ่งขึ้นอยู่กับ การออกแบบของแต่ละโรงแรมนั้นๆ และห้องพักแต่ละห้องอาจมีลักษณะแตกต่างกัน
- ❖ กรณีมีการจัดงานประชุมนานาชาติ Trade Fair เป็นผลให้ค่าโรงแรมสูงขึ้นมากและห้องพักในเมืองเต็ม บริษัทฯ ขอ สงวนสิทธิ์ในการปรับเปลี่ยนหรือย้ายเมืองเพื่อให้เกิดความเหมาะสม
- ❖ โรงแรมในยุโรปส่วนมากจะไม่มีเครื่องปรับอากาศ เนื่องจากอยู่ในภูมิภาคที่มีอุณหภูมิต่ำ จะมีบริการเครื่องปรับอากาศ เฉพาะในฤดูร้อนเท่านั้น
- ❖ บางสถานที่ในยุโรปอาจปิดในวันอาทิตย์ หรืออาจมีการปิดปรับปรุงในช่วงฤดูหนาว หากวันเดินทางตรงกับวันเหล่านี้ ทางบริษัทฯ ขอสงวนสิทธิ์ในการเปลี่ยนโปรแกรมโดยแจ้งให้ท่านทราบล่วงหน้า หากทราบเวลาที่แน่นอนก่อนเดินทาง

รายละเอียดเพิ่มเติม

- บริษัทฯมีสิทธิ์ในการเปลี่ยนแปลงโปรแกรมทัวร์ในกรณีที่เกิดเหตุสุดวิสัยจนไม่อาจแก้ไขได้
- เที่ยวบิน , ราคาและรายการท่องเที่ยว สามารถเปลี่ยนแปลงได้ตามความเหมาะสมโดยคำนึงถึงผลประโยชน์ของผู้ เดินทางเป็นสำคัญ
- หนังสือเดินทางต้องมีอายุการใช้งานเหลือไม่น้อยกว่า 6 เดือน และบริษัทฯรับเฉพาะผู้มีจุดประสงค์เดินทางเพื่อ ท่องเที่ยวเท่านั้น (หนังสือเดินทางต้องมีอายุเหลือใช้งานไม่น้อยกว่า 6 เดือน บริษัทฯไม่รับผิดชอบหากอายุเหลือไม่ถึง และไม่สามารถเดินทางได้)
- ทางบริษัทฯจะไม่รับผิดชอบใดๆทั้งสิ้น หากเกิดความล่าช้าของสายการบิน ,สายการบินยกเลิกบิน , เปลี่ยนแปลง เที่ยวบิน เวลาบิน , การประท้วง,การนัดหยุดงาน,การก่อกวน หรือกรณีท่านถูกปฏิเสธการเข้าหรือออกเมืองจาก เจ้าหน้าที่ตรวจคนเข้าเมือง หรือ เจ้าหน้าที่กรมแรงงานทั้งจากไทยและต่างประเทศซึ่งอยู่นอกเหนือความรับผิดชอบของ บริษัทฯหรือเหตุภัยพิบัติทางธรรมชาติ(ซึ่งลูกค้าจะต้องยอมรับในเงื่อนไขนี้ในกรณีที่เกิดเหตุสุดวิสัย ซึ่งอาจจะ เปลี่ยนโปรแกรมตามความเหมาะสม)

- ทางบริษัทฯจะไม่รับผิดชอบใดๆทั้งสิ้น หากผู้เดินทางประสบเหตุสภาวะฉุกเฉินจากโรคประจำตัว ซึ่งไม่ได้เกิดจากอุบัติเหตุในรายการท่องเที่ยว(ซึ่งลูกค้าจะต้องยอมรับในเงื่อนไขในกรณีที่เกิดเหตุสุดวิสัย ซึ่งอยู่นอกเหนือความรับผิดชอบของบริษัททัวร์)
- ทางบริษัทฯจะไม่รับผิดชอบใดๆทั้งสิ้น หากท่านใช้บริการของทางบริษัทฯไม่ครบ อาทิ ไม่เที่ยวบางรายการ,ไม่ทานอาหารบางมื้อ,เพราะค่าใช้จ่ายทุกอย่างทางบริษัทฯได้ชำระค่าใช้จ่ายให้ตัวแทนต่างประเทศแบบเหมาจ่ายขาด ก่อนเดินทางเรียบร้อยแล้วเป็นการชำระเหมาขาด
- ทางบริษัทฯจะไม่รับผิดชอบใดๆทั้งสิ้น หากเกิดสิ่งของสูญหายจากการโจรกรรมและหรือเกิดอุบัติเหตุที่เกิดจากความประมาทของนักท่องเที่ยวเองหรือในกรณีที่กระเป๋าเกิดสูญหายหรือชำรุดจากสายการบิน
- กรณีที่การตรวจคนเข้าเมืองทั้งที่กรุงเทพฯและในต่างประเทศปฏิเสธมิให้เดินทางออกหรือเข้าประเทศที่ระบุไว้ในรายการเดินทาง บริษัทฯขอสงวนสิทธิ์ที่จะไม่คืนค่าบริการไม่ว่ากรณีใดๆทั้งสิ้น
- ตัวเครื่องบินเป็นตัวราคาพิเศษ กรณีที่ท่านไม่เดินทางพร้อมคณะไม่สามารถนำมาเลื่อนวันหรือคืนเงินและไม่สามารถเปลี่ยนชื่อได้
- เมื่อท่านตกลงชำระเงินไม่ว่าทั้งหมดหรือบางส่วนผ่านตัวแทนของบริษัทฯหรือชำระโดยตรงกับทางบริษัทฯ ทางบริษัทฯจะถือว่าท่านได้ยอมรับในเงื่อนไขข้อตกลงต่างๆที่ได้ระบุไว้ข้างต้นนี้แล้วทั้งหมด
- กรุ๊ปที่เดินทางช่วงวันหยุดหรือเทศกาลที่ต้องการันตีมัดจำกับสายการบินหรือผ่านตัวแทนในประเทศหรือต่างประเทศ รวมถึงเที่ยวบินพิเศษ เช่น Charter Flight , Extra Flight จะไม่มีการคืนเงินมัดจำหรือค่าทัวร์ทั้งหมด
- ทางบริษัทฯจะไม่รับผิดชอบใดๆทั้งสิ้น หากพาสปอร์ตไม่ตรงกับใบหน้าปัจจุบัน ถึงจะยังไม่หมดอายุก็ตาม อาจทำให้ท่านโดนปฏิเสธการเข้าและออกประเทศได้ เช่น ศัลยกรรม ผ่าตัดขากรรไกรที่ทำให้ใบหน้าเปลี่ยนไป ดังนั้น ท่านต้องทำพาสปอร์ตเล่มใหม่ก่อนทำการจองทัวร์
- กรณีมี “คดีความ” ที่ไม่อนุญาตให้ท่านเดินทางออกนอกประเทศได้ โปรดทำการตรวจสอบก่อนการจองทัวร์ว่าท่านสามารถเดินทางออกนอกประเทศได้หรือไม่ ถ้าไม่สามารถเดินทางได้ ซึ่งเป็นสิ่งที่อยู่เหนือการควบคุมของบริษัทฯ ทางบริษัทฯจะไม่รับผิดชอบใดๆทั้งสิ้น

- กรณี “หญิงตั้งครรภ์” ท่านจะต้องมีใบรับรองแพทย์ ระบุชัดเจนว่าสามารถเดินทางออกนอกประเทศได้ รวมถึงรายละเอียดอายุครรภ์ที่ชัดเจน สิ่งนี้อยู่เหนือการควบคุมของบริษัทฯ ทางบริษัทฯจะไม่รับผิดชอบใดๆทั้งสิ้น
- กรณีใช้หนังสือเดินทางราชการ(เล่มน้ำเงิน)เดินทางเพื่อการท่องเที่ยวเกี่ยวกับคณะทัวร์ หากท่านถูกปฏิเสธในการเข้า-ออกประเทศใดๆก็ตาม ทางบริษัทฯ ขอสงวนสิทธิ์ไม่คืนค่าทัวร์และรับผิดชอบใดๆทั้งสิ้น

**** ก่อนตัดสินใจจองทัวร์ควรอ่านเงื่อนไขการเดินทางอย่างถ่องแท้แล้วจึงมัดจำเพื่อประโยชน์ของท่านเอง**

ทางบริษัทฯจะถือว่า ท่านรับทราบและยอมรับในเงื่อนไขต่างๆของบริษัทฯที่ได้ระบุในรายการทัวร์ทั้งหมด

ในการยื่นวีซ่าทางสถานทูตจะเก็บหนังสือเดินทาง ไว้จนกว่าจะได้รับการอนุมัติผลวีซ่า ไม่สามารถดึงหนังสือเดินทางออกมา

ใช้ได้ ระยะเวลาในการพิจารณาวีซ่าประมาณ 15 วันทำการ ไม่รวมวันหยุด เสาร์-อาทิตย์ และ วันหยุดนักขัตฤกษ์ และ

วันหยุดของทางสถานทูต หรือ อาจช้าหรือเร็วกว่ากำหนดขึ้นอยู่กับสถานทูต

***** สถานทูตมีการเปลี่ยนแปลงกฎเกณฑ์ในการยื่นเอกสารตลอดเวลา*****

เอกสารประกอบการยื่นวีซ่า

เอกสารประกอบการยื่นคำร้องขอวีซ่า ในส่วนที่เป็นสำเนาผู้สมัคร
ไม่ต้องเซ็นรับรองสำเนาถูกต้อง ประกอบด้วยรายละเอียดดังต่อไปนี้



1 หนังสือเดินทาง

1.1 หนังสือเดินทางประเทศไทย (Thailand Passport) หนังสือเดินทางเล่มปัจจุบัน จะต้องเหลืออายุการใช้งานเดินทางไป และกลับไม่น้อยกว่า 180 วัน และมีหน้าว่าง 2 หน้า (สำหรับวีซ่าสติกเกอร์) พร้อมสำเนาหน้าหนังสือเดินทาง 2 ชุด



***สำหรับหนังสือเดินทาง ต้องใช้เป็นหนังสือเดินทางบุคคลทั่วไป (สีเลือดหมู) เท่านั้น

ห้ามใช้หนังสือเดินทางราชการ (สีน้ำเงิน) หนังสือเดินทางทูต (สีแดง) หรืออื่นๆ ที่นอกเหนือจากหนังสือเดินทางบุคคลทั่วไป โดยเด็ดขาด***

1.2 หนังสือเดินทางเล่มเก่าตัวจริง ถ้าเคยมีวีซ่าเชงเก้น
ระยะเวลาไม่เกิน 3 ปี ตัวอย่างหน้าวีซ่าเชงเก้น

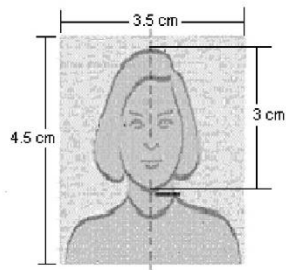


***ในกรณีถือพาสปอร์ต สัญชาติไทย แต่พำนักอยู่ต่างประเทศ, ทำงานอยู่ต่างประเทศ หรือนักเรียน
นักศึกษาศึกษาอยู่ต่างประเทศ กรุณาแจ้งเจ้าหน้าที่ของทางบริษัทให้ทราบทันที
เพราะการยื่นขอวีซ่าจะมีเงื่อนไข และ ข้อกำหนดของทางสถานทูตฯ ต้องการเพิ่มเติม
และบางสถานทูตอาจไม่สามารถยื่นขอวีซ่าในประเทศไทยได้
ข้อกำหนดนี้รวมถึงผู้เดินทางที่ถือพาสปอร์ตต่างชาติด้วย***

2 รูปถ่ายสี

รูปถ่ายสี ขนาด 3.5X4.5 cm 2 รูป ที่มีพื้นหลังสีขาว (ไม่เกิน 6 เดือน) ห้ามซ้ำกับรูปถ่ายที่เคยทำวีซ่า ภาพใบหน้าต้องชัดเจน ไม่ใส่หมวก,ไม่ใส่แว่นและคอนแทคเลนส์,ไม่ยิ้มเห็นฟัน และห้ามตกแต่งภาพใดๆทั้งสิ้น

ความยาวของใบหน้าตั้งแต่ศีรษะจรดคาง อยู่ระหว่าง 3-3.5 เซนติเมตร
ความกว้างของใบหน้า 2.5 แต่ไม่เกิน 3 เซนติเมตร



3 หลักฐานการเงิน

ตัวอย่างขนาดรูปถ่ายที่ตรงตามสถานทูตกำหนด

3.1 Bank Statement ย้อนหลัง 6 เดือน

3.2 หากออกค่าใช้จ่ายให้คนในครอบครัวต้องขอ Bank guarantee จากธนาคารให้บุคคลนั้นๆด้วย หลักฐานทางการเงินชื่อและนามสกุลต้องสะกดเป็นภาษาอังกฤษถูกต้องตรงตามกับพาสปอร์ต และต้องขอจากธนาคารไม่เกิน 7 วันก่อนวันยื่นวีซ่า

หมายเหตุ ผู้สมัครควรเลือกใช้บัญชีออมทรัพย์ที่มีเงินอยู่ในบัญชีไม่ต่ำกว่า 100,000 บาทขึ้นไป

3.3 ปรับสมุดบัญชีธนาคารตัวจริง และเตรียมไปในวันที่ยื่นวีซ่า

ตัวอย่าง Bank Statement ที่ผู้สมัครต้องขอกับธนาคาร

รายงานเดินบัญชีเงินฝากออมทรัพย์
K-DEPOSIT STATEMENT OF SAVING ACCOUNT

ธนาคารกสิกรไทย
KASIKORN BANK

Date	Time	Description	Withdrawal / deposit	Outstanding Balance	Channel	Branch Code	Teller ID
01-12-21		Beginning Balance		41,817.52		1000	0000
01-12-21	07:00	Transfer Withdrawal	1,200.00	40,617.52	K.P.L.S	1000	0000
01-12-21	16:00	Transfer Withdrawal	13,000.00	27,617.52	K.P.L.S	1000	0000
01-12-21	17:41	Transfer Deposit	11,300	38,917.52	K.P.L.S	1000	0000
01-12-21	18:44	Transfer Deposit	8,150.00	47,067.52	K.P.L.S	1000	0000
01-12-21	19:10	Transfer Deposit	283.00	47,350.52	K.P.L.S	1000	0000
01-12-21	21:01	Transfer Deposit	275.70	47,626.22	K.P.L.S	1000	0000
02-12-21	16:00	Payment	2,385.00	25,241.22	K.P.L.S	1000	0000
02-12-21	16:57	Payment	1,178.00	24,063.22	K.P.L.S	1000	0000
02-12-21	15:40	Transfer Withdrawal	15,700.00	8,363.22	K.P.L.S	1000	0000
02-12-21	08:00	Transfer Deposit	1,000,000.00	9,363.22	K.P.L.S	1000	0000
03-12-21	08:15	Transfer Withdrawal	32,273.00	27,090.22	K.P.L.S	1000	0000
03-12-21	08:15	Transfer Withdrawal	15,260.00	11,830.22	K.P.L.S	1000	0000
03-12-21	18:13	Transfer Withdrawal	2,000.00	9,830.22	K.P.L.S	1000	0000
03-12-21	20:21	Transfer Withdrawal	37,599.00	1,231.22	K.P.L.S	1000	0000
04-12-21	06:23	Transfer Withdrawal	6,253.00	1,000.00	K.P.L.S	1000	0000
05-12-21	06:25	Transfer Withdrawal	661.60	338.40	K.P.L.S	1000	0000
05-12-21	06:25	Transfer Withdrawal	72,700.00	1,000.00	K.P.L.S	1000	0000
05-12-21	06:25	Transfer Withdrawal	1,581.50	1,000.00	K.P.L.S	1000	0000
05-12-21	07:00	Transfer Withdrawal	2,318.00	1,000.00	K.P.L.S	1000	0000
05-12-21	08:31	Transfer Withdrawal	4,311.41	1,000.00	K.P.L.S	1000	0000
05-12-21	08:32	Transfer Withdrawal	8,100.71	1,000.00	K.P.L.S	1000	0000
05-12-21	08:34	Transfer Withdrawal	49,900.00	1,000.00	K.P.L.S	1000	0000
05-12-21	08:35	Transfer Withdrawal	3,628.80	1,000.00	K.P.L.S	1000	0000
05-12-21	09:07	Transfer Withdrawal	300.00	1,000.00	K.P.L.S	1000	0000
05-12-21	12:33	Transfer Withdrawal	360.00	1,000.00	K.P.L.S	1000	0000
05-12-21	12:33	Transfer Withdrawal	360.00	1,000.00	K.P.L.S	1000	0000
05-12-21	17:34	Transfer Deposit	112,000.00	113,000.00	K.P.L.S	1000	0000
05-12-21	17:36	Transfer Withdrawal	14,000.00	99,000.00	K.P.L.S	1000	0000
05-12-21	17:36	Transfer Withdrawal	90,000.00	9,000.00	K.P.L.S	1000	0000
05-12-21	17:36	Transfer Withdrawal	90,000.00	1,000.00	K.P.L.S	1000	0000
05-12-21	18:44	Transfer Deposit	2,260.00	3,260.00	K.P.L.S	1000	0000
05-12-21	18:44	Transfer Deposit	4,760.00	8,020.00	K.P.L.S	1000	0000
05-12-21	21:00	Transfer Deposit	2,000.00	10,020.00	K.P.L.S	1000	0000
07-12-21	14:10	Payment	5,000.00	5,020.00	K.P.L.S	1000	0000
07-12-21	14:44	Transfer Withdrawal	260.00	4,760.00	K.P.L.S	1000	0000
07-12-21	17:46	Transfer Withdrawal	95.00	4,665.00	K.P.L.S	1000	0000
06-12-21	08:12	Transfer Withdrawal	381.00	4,284.00	K.P.L.S	1000	0000

ตัวอย่าง Bank Guarantee ที่ผู้สมัครต้องขอกับธนาคาร

ธนาคารกสิกรไทย
KASIKORN BANK

ธนาคารกสิกรไทย
KASIKORN BANK

June 02, 2022

THE CONSUL GENERAL
ประเทศที่ยื่นวีซ่า

To Whom It May Concern:

This letter serves as bank reference for our customer who applied for a permit with you. We are pleased to give you the following details on our customer's account with us:

- Title of account: ชื่อ - สกุล ภาษาอังกฤษให้ตรงกับพาสปอร์ต
- Name of Managing Director/Authorized person in case of juristic person: ชื่อ - สกุล ภาษาอังกฤษให้ตรงกับพาสปอร์ต
- Customer of: KASIKORN Branch
- Type of account: Savings Account, Account Number: เลขบัญชีธนาคาร
- Overdraft on sound securities: -
- Length of time account maintained: 21 Years 11 Months
- Present balance of account as of June 02, 2022 at 09:01 AM: Credit balance GBP 7,517.96
- Average balance of account for 6 Months: Credit balance low five figure amount
- Name of applicant: ชื่อ - สกุล ภาษาอังกฤษให้ตรงกับพาสปอร์ต
- Note: Considered financially capable of supporting himself throughout his trip in your country

Sincerely,
KASIKORN BANK PCL

Assistant Branch Manager

(Exchange rate as of the issuing date = 42.01613 THB/1 GBP)
The certified data herein shall create an obligation of K&B or a K&B officer.

K-Contact Center 02-8888888
www.kasikornbank.com

บริการลูกค้าระดับพรีเมียม
หมายเลข 0272362000

4

หลักฐานการทำงาน

4.1 สำหรับเจ้าของกิจการ

ต้องมีสำเนาหนังสือรับรองทะเบียนพาณิชย์ สำเนาทะเบียนการค้า หรือ สำเนาจดทะเบียนบริษัท (อายุไม่เกิน 3 เดือน) **ฉบับภาษาไทยและภาษาอังกฤษ**

4.2 สำหรับท่านที่ทำงานบริษัท กรุณาระบุ TO WHOM IT MAY CONCERN แทนการใส่ชื่อของสถานทูต ต้องระบุวันลาให้ครอบคลุมตลอดช่วงการท่องเที่ยว ตำแหน่ง และอัตราเงินเดือนที่ได้รับ (ระยะเวลาของหนังสือรับรองต้องไม่เกิน 1 เดือน)

ต้องมีตราแสตมป์จากบริษัทและเอกสารต้องระบุเป็นภาษาอังกฤษ

4.3 สำหรับนักเรียน หรือนักศึกษา

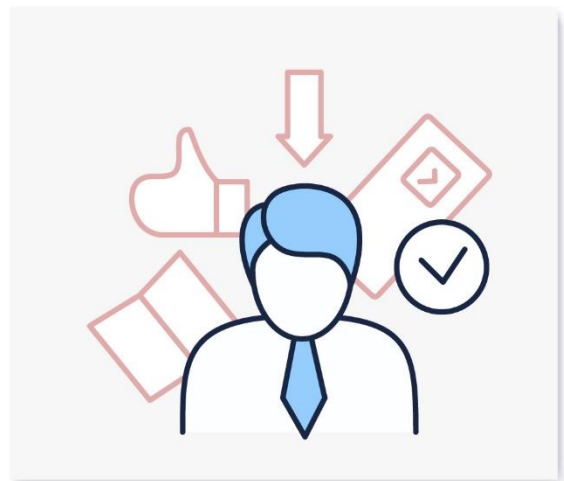
ต้องขอหนังสือรับรองจากทางสถาบัน เพื่อแสดงให้เห็นว่าปัจจุบันกำลังอยู่ระหว่างการศึกษา

เอกสารต้องระบุเป็นภาษาอังกฤษ

5

เอกสารส่วนตัว

- สำเนาทะเบียนบ้าน
- สำเนาบัตรประชาชน
- สูติบัตร(กรณีเด็กอายุต่ำกว่า 18 ปี)
- ทะเบียนสมรส/ทะเบียนหย่า/มรณะบัตร(ถ้ามี)
- ใบเปลี่ยนชื่อ-นามสกุล (ถ้ามีการเปลี่ยน)



6

กรณีเด็กอายุไม่ถึง 18 ปี

- 6.1 สูติบัตรฉบับภาษาไทย/อังกฤษ
- 6.2 กรณีเดินทางพร้อมกับบิดา มารดา ต้องยื่นหนังสือรับรองจากสถาบันการศึกษา
- 6.3 กรณีไม่ได้เดินทางพร้อมกับบิดา มารดา หรือเดินทางไปกับบิดา มารดา ท่านใดท่านหนึ่ง จะต้องขอจดหมายยินยอมจากทางอำเภอ โดยที่บิดา หรือมารดา ผู้ไม่ได้เดินทางจะต้องไปยื่นความจำนงเพื่ออนุญาตให้บุตรเดินทางไปต่างประเทศกับอีกท่านหนึ่งได้ ณ ที่ว่าการอำเภอ หรือเขต โดยมีนายอำเภอ หรือผู้อำนวยการเขตลงลายมือชื่อ และลงตราประทับจากราชการอย่างถูกต้องฉบับภาษาไทย/อังกฤษ

ในการยื่นวีซ่าทางสถานทูตจะเก็บหนังสือเดินทาง ไว้จนกว่าจะได้การรับอนุมัติผลวีซ่า ไม่สามารถดึงหนังสือเดินทางออกมาใช้ได้ ระยะเวลาในการพิจารณาวีซ่าไม่น้อยกว่า 15 วันทำการ ไม่รวมวันหยุด เสาร์-อาทิตย์ และ วันหยุดนักขัตฤกษ์ และวันหยุดของทางสถานทูต หรือ อาจช้าหรือเร็วกว่ากำหนดขึ้นอยู่กับสถานทูต

***** สถานทูตมีการเปลี่ยนแปลงกฎเกณฑ์ในการยื่นเอกสารตลอดเวลา*****



***** การพิจารณาผล VISA ขึ้นอยู่กับดุลยพินิจของทางสถานทูต ทางบริษัทไม่มีส่วนเกี่ยวข้องกับ การพิจารณาใดๆทั้งสิ้น บริษัทเป็นเพียงตัวแทนที่คอยอำนวยความสะดวกในการยื่นวีซ่าเท่านั้น ข้อมูลและเอกสารทุกอย่างต้องเป็นความจริงความบิดเบือน ทางบริษัทขอสงวนสิทธิ์ไม่คืนเงิน ในกรณีที่ VISA ไม่ผ่านทุกกรณี *****

***** ในบางประเทศการยื่นวีซ่ากับทางบริษัททัวร์ จะต้องทำการยื่นวีซ่าประเภทหมู่คณะเท่านั้น การยื่นหมู่คณะต้องมีจำนวน 10 คนขึ้นไป ซึ่งทางศูนย์รับยื่นจะเป็นผู้กำหนดวันยื่นวีซ่าเท่านั้น ผู้เดินทางไม่สามารถกำหนดวันยื่นได้เอง หากผู้เดินทางไม่สามารถไปยื่นวีซ่าในวันที่ทางศูนย์รับยื่นกำหนดได้ จะมีค่าใช้จ่ายเพิ่มเติม PREMIUM หรือสำหรับการยื่นเดี่ยว เงื่อนไขกรุณาสอบถามกับบริษัททัวร์อีกครั้ง**

****ทั้งนี้ ค่าใช้จ่ายที่เกิดขึ้น ผู้เดินทางต้องชำระกับทางศูนย์รับยื่นโดยตรง****

แบบฟอร์มสำหรับกรอกข้อมูลยื่นวีซ่า

1) ข้อมูลเกี่ยวกับหนังสือเดินทางของผู้เดินทาง

ชื่อและนามสกุล

ชื่อและนามสกุลเก่า(ถ้ามี)

ชื่อและนามสกุล (ระบุเป็นภาษาอังกฤษ)

หมายเลขบัตรประจำตัวประชาชน 13 หลัก

--	--	--	--	--	--	--	--	--	--	--	--	--

วัน/เดือน/ปีเกิด ค.ศ. _____ สถานที่เกิด (จังหวัด)

2) ข้อมูลของผู้เดินทาง และครอบครัว

ที่อยู่ปัจจุบัน(ที่สามารถติดต่อได้)

โทรศัพท์มือถือ _____ E-mail :

สถานภาพ : โสด สมรสโดยจดทะเบียนสมรส สมรสไม่ได้จดทะเบียน

หย่า หม้าย

วัน/เดือน/ปี ค.ศ. การเปลี่ยนสถานภาพ(สมรส, หย่า ฯลฯ) _____

ถ้าท่านสมรส โปรดระบุรายละเอียดของคู่สมรส

ชื่อและนามสกุลคู่สมรส (ระบุเป็นภาษาอังกฤษ) _____

วัน/เดือน/ปีเกิด ค.ศ. ของคู่สมรส _____

สถานที่เกิด (จังหวัด) _____

3) ข้อมูลของผู้เดินทางเกี่ยวกับอาชีพ, หรือถ้ากำลังศึกษาอยู่ ให้ลงรายละเอียดของสถานที่ศึกษา และลงรายละเอียดอื่นๆ

ลงในช่องว่าง

3.1) ชื่อบริษัทที่ทำงาน, โรงเรียน, มหาวิทยาลัย (ระบุเป็นภาษาอังกฤษ)

3.2) ที่อยู่ของบริษัทที่ทำงาน, โรงเรียน, มหาวิทยาลัย (ระบุเป็นภาษาอังกฤษ)

3.3) งานปัจจุบันทำอาชีพ โปรดระบุตำแหน่ง (ระบุเป็นภาษาอังกฤษ และภาษาไทย)

3.4) เบอร์โทรศัพท์ที่ทำงาน หรือเบอร์โทรศัพท์สถาบันที่ท่านกำลังศึกษาอยู่

4) ข้อมูลเกี่ยวกับการเดินทางไปต่างประเทศ

4.1) ท่านเคยมีวีซ่าchengkenในกลุ่มchengkenภายในระยะเวลา 3 ปี (ถ้ามีโปรดระบุ)

มีวันที่ออกวีซ่า และวันที่หมดอายุวีซ่า ให้ตรวจสอบที่หน้าchengkenที่ท่านเคยเดินทาง

ประเทศ _____ วันที่ออกวีซ่า _____ วันหมดอายุวีซ่า _____

ประเทศ _____ วันที่ออกวีซ่า _____ วันหมดอายุวีซ่า _____

ประเทศ _____ วันที่ออกวีซ่า _____ วันหมดอายุวีซ่า _____

ประเทศ _____ วันที่ออกวีซ่า _____ วันหมดอายุวีซ่า _____

ไม่เคยมีวีซ่าchengken

4.1.1) ถ้าท่านเคยมีวีซ่าchengken โปรดระบุวันที่สแกนลายนิ้วมือล่าสุด

(ผู้สมัครสามารถตรวจสอบรายละเอียด วัน เดือน ปี ที่สแกนลายนิ้วมือล่าสุด)

ได้จากหน้าวีซ่าchengkenล่าสุดที่ท่านเคยเดินทาง)

ประเทศ _____ วันที่สแกนลายนิ้วมือล่าสุด

5) ค่าใช้จ่ายในการเดินทาง

ออกค่าใช้จ่ายเอง

มีผู้ออกค่าใช้จ่ายให้ ระบุชื่อ _____

ความสัมพันธ์ _____