

Hotline : 098 393 2369

บริษัท ปักหมุด โฮลiday จำกัด
Pukmud Holiday Co.,Ltd.

185/20 หมู่บ้านเดอะคอนเนค 32 ซอยลาดพร้าว 126 (กรีนทพพร) แขวงพลับพลา
เขตวังทองหลาง กรุงเทพมหานคร 10310 Tel : 02 147 2566 Fax : 02 147 2566
E-mail : Pukmud01@gmail.com www.pukmudholiday.com
www.facebook.com/pukmudholiday @pukmudholiday



HOLIDAY

ใบอนุญาตเลขที่ 11/10821

JXJ159

6วัน 4คืน

Highlight...

OSAKA TOKYO

นารา เกียวโต ชิราคาวาโกะ ทาคายาม่า ฟุจิ



พิเศษ อิ่มอร่อย บาปุยักขมิ้น

เที่ยวครบทุกวัน !!

เดินทาง
พฤศจิกายน - ธันวาคม 2567

เดินทางโดยสายการบิน
AIR ASIA X (XJ)

น้ำหนักกระเป๋า 20 KG



เริ่มต้นเพียง

39,888.-

พักนาคาโน่ออนเซ็น 1 คืน - โอซาก้า- กิฟุ - โตเกียว

ชมใบไม้เปลี่ยนสีไม่เหมือนใคร ที่วัดดาร์มะ อูโมงคิเมเปิล
หมู่บ้านโอฮิโนะฮักโกะ สวยงามหมู่บ้านมรดกโลก "ชิราคาวาโกะ"
วัดทองคินคะคุจิ วัดโทไดจิ สวนกวางนารา วัดอาซากุสะ
ปราสาทโอซาก้า ซุปบิ้งย่านดัง ซินจุกุ ชิบุย่า ซินเซไก

FLIGHT:



DMK 
DMK

KIX



NRT

เที่ยวบิน

เวลาออก

เวลาถึง

JXJ612

01.15

08.40

เที่ยวบิน

เวลาออก

เวลาถึง

XJ607

20.15

01.35+1

JXJ159 Highlight... OSAKA TOKYO

นารา เกียวโต ชิราคาวาโกะ ทาคายามา ฟุจิ 6วัน4คืน

ชมไปไม้เปลี่ยนสีไม่เหมือนใคร ที่วัดดารุมะ อุโมงค์เมเปิ้ล หมู่บ้านโอชิโนะฮักไก
สวยงามหมู่บ้านมรดกโลก ชิราคาวาโกะ วัดทองคินคะคุจิ วัดโทไดจิ สวนกวางนารา
วัดอาซากุสะ ปราสาทโอซาก้า ช้อปปิ้งย่านดัง ชินจูกุ ชิบูย่า ชินเซไก

พิเศษแพ็คเกจ • แพคเกจนอนออนเซ็น 1 คืน - โอซาก้า 1 คืน - กิฟุ 1 คืน - โตเกียว 1 คืน
• เมนูพิเศษ! อิ่มอร่อยกับ ชาปูยักษ์ไม่อัน • เที่ยวครบทุกวัน !!

เดินทางโดยสายการบิน **AirAsia X (XJ)** น้ำหนักสัมภาระโหลดใต้ท้องเครื่อง **20 kg.** / CARRY ON **7 kg.**

วันที่	โปรแกรมท่องเที่ยว	เช้า	เที่ยง	เย็น	โรงแรม
1	ท่าอากาศยานนานาชาติดอนเมือง				
2	XJ612 DMK-KIX 01.15-08.40 ท่าอากาศยานนานาชาติดอนเมือง - ท่าอากาศยานนานาชาติคันไซ - นารา - วัดโทไดจิ(รวมค่าเช้า) - โอซาก้า - ปราสาทโอซาก้า(ด้านนอก) - ย่านชินเซไก		🕒		Hotel Sarasa Namba/Shinsaibashi หรือ SARASA HOTEL Shin-Osaka 3* หรือระดับใกล้เคียงกัน
3	มิโนะ - วัดดารุมะ(รวมค่าเช้า) - เกียวโต - วัดทองคินคะคุจิ(รวมค่าเช้า) - Mitsui Outlet Park Shiga Ryuo - กิฟุ	🕒	🕒		Hotel Koyo 3* หรือระดับใกล้เคียงกัน
4	หมู่บ้านมรดกโลกชิราคาวาโกะ - เมืองทาคายามา - ย่านซันมาชิซูกิ - Nakabashi Bridge - จังหวัดนากาโน่ - พักออนเซ็น	🕒	🕒	🕒	Ikenotaira Shirakaba Kogen Hotel Onsen 3* หรือระดับใกล้เคียงกัน
5	จังหวัดยามานาชิ - อุโมงค์เมเปิ้ล โมมิจิ ไคโร - Duty Free - หมู่บ้านโอชิโนะ ฮักไก - โตเกียว	🕒	🕒		Hotel IL Fiore Kasai 3* หรือระดับใกล้เคียงกัน

6	วัดอาซากุสะ - ซ้อปิ้งย่านชิบูย่า - ชินจูกุ - นาริตะ - AEON MALL Narita - ท่าอากาศยานนานาชาตินาริตะ - ท่าอากาศยานนานาชาติดอนเมือง XJ607 NRT-DMK 20.15-01.35(+1)	🌐			
---	---	---	--	--	--

วันเดินทาง	ราคาผู้ใหญ่ (บาท)	ราคาเด็ก (บาท)	พิกัดเที่ยว เพิ่ม (บาท)	ที่นั่ง	หมายเหตุ
15-20 พฤศจิกายน 2567	42,888	ไม่มีราคาเด็ก (Infant ไม่เกิน 2 ปี 6,000 บาท)	8,500	34	
17-22 พฤศจิกายน 2567	39,888			34	
19-24 พฤศจิกายน 2567	39,888			34	
22-27 พฤศจิกายน 2567	42,888			34	
24-29 พฤศจิกายน 2567	39,888			34	
26 พฤศจิกายน - 01 ธันวาคม 2567	41,888			34	
29 พฤศจิกายน - 04 ธันวาคม 2567	41,888			34	
01-06 ธันวาคม 2567	41,888			34	
03-08 ธันวาคม 2567	41,888			34	
06-11 ธันวาคม 2567	41,888			34	

วันที่หนึ่ง ท่าอากาศยานนานาชาติดอนเมือง

21.00 น. พร้อมกันที่ ณ ท่าอากาศยานนานาชาติดอนเมือง อาคารผู้โดยสารระหว่างประเทศขาออก ชั้น 3 เคาน์เตอร์สายการบิน

วันที่สอง ท่าอากาศยานนานาชาติดอนเมือง - ท่าอากาศยานนานาชาติคันไซ - นารา - วัดโทไดจิ(รวมค่าเข้า) - โอซาก้า - ปราสาทโอซาก้า(ด้านนอก) - ย่านชินเซไก 🌐 อาหาร เคียง

บิน AIR ASIA X (XJ) มีเจ้าหน้าที่ของบริษัทฯ คอยอำนวยความสะดวกก่อนขึ้นเครื่อง

01.15 น. เดินทางสู่ ประเทศญี่ปุ่น โดยสายการบิน AIR ASIA X (XJ) เที่ยวบินที่ XJ612 (ค่าทัวร์ไม่รวมค่าอาหารบนเครื่องบิน เครื่องมีจำหน่าย)

08.40 น. เดินทางถึง ท่าอากาศยานนานาชาติคันไซ ประเทศญี่ปุ่น (เวลาท้องถิ่นเร็วกว่าประเทศไทย 2 ชั่วโมง กรุณาปรับนาฬิกา ของท่านเป็นเวลาท้องถิ่น เพื่อความสะดวกในการนัดหมาย) นำท่านผ่านพิธีตรวจคนเข้าเมืองและศุลกากร สำคัญ!!! ประเทศญี่ปุ่นไม่อนุญาตให้นำอาหารสด จำพวก เนื้อสัตว์ พืช ผัก ผลไม้ เข้าประเทศ หากฝ่าฝืนจะมีโทษจับและปรับ

เที่ยง **101** รับประทานอาหารเที่ยง (มื้อที่1)

นำทุกท่านสู่ **นารา** เป็นเมืองหลวงเก่าแก่ที่มีความสำคัญสิ่งก่อสร้างโบราณมากมาย ทั้งวัด ศาลเจ้า และโบราณสถานต่างๆ จากนั้นนำทุกท่าน **สักการะพระพุทธรูปสำริดที่ใหญ่ที่สุดในโลก** ณ **ญี่ปุ่นที่ วัดโทไดจิ (Todaiji)** ซึ่งประดิษฐานอยู่ภายในวิหารไม้ที่ใหญ่ที่สุดในโลก และยังได้รับการขึ้นทะเบียนเป็นมรดกโลกด้านวัฒนธรรมอีกด้วย **บริเวณใกล้เคียงกันให้ท่านชม สวน**



กวางนารา (Nara deer park) สวนขนาดกว้างใหญ่ ที่ขึ้นชื่อเรื่องกวาง ที่มีมากกว่า 1,200 ตัว อาศัยกันอย่างอิสระและเชื่อง ไม่กลัวคน ซึ่งทำให้กลายเป็นสัญลักษณ์ประจำเมืองนารา (ค่าทัวร์รวมค่าเข้าชมวัด แต่ไม่รวมค่าอาหารกวาง)



นำท่านเดินทางสู่ **โอซาก้า (Osaka)** (เดินทางโดยประมาณ 1 ชั่วโมง) เป็นเมืองสำคัญทางประวัติศาสตร์ ทั้งการค้าและวัฒนธรรม มีสมญาว่า “ครัวของชาติ” ให้ท่านเช็คอินจุดไฮไลท์ของเมืองโอซาก้า **ถ่ายภาพด้านหน้ากับ**

ปราสาทโอซาก้า (Osaka Castle) ถูกสร้างขึ้นเพื่อเป็นที่พำนักของโทโยโทมิ ฮิเดโยชิ ผู้รวมญี่ปุ่นให้เป็นหนึ่งเดียว ใช้เวลาก่อสร้างยาวนานกว่า 16 ปี เป็นปราสาทขนาดใหญ่ที่กลายเป็นหนึ่งในสัญลักษณ์ของญี่ปุ่น (ค่าทัวร์ไม่รวมค่าเข้าปราสาท)



จากนั้นเดินทางสู่ ย่านชินเซไก (Shinsekai) มีแลนด์มาร์คที่สำคัญอย่าง หอคอยซีเทนคาคุตั้งอยู่ตรงกลาง และที่มากกว่าการช้อปปิ้ง บริเวณนี้ยังมีถนนแคบๆ ที่เรียกกันว่า จันจัน โยโกะโซ แหล่งรวมร้านกินดื่มสำหรับคนญี่ปุ่น มีการเปิดไฟร้านเรียงแซกกันอย่างคึกคัก และยังมีร้านขายของที่ระลึกให้เลือกช้อปปิ้งกันอีกหลายร้าน



เย็น 101 อีสาระอาหารเย็น ตามอัธยาศัย เพื่อไม่เป็นการรบกวนเวลาของท่าน

ที่พัก: Hotel Sarasa Namba/Shinsaibashi หรือ SARASA HOTEL Shin-Osaka 3* หรือระดับใกล้เคียงกัน (ชื่อโรงแรมที่ท่านพัก ทางบริษัทจะทำการแจ้งพร้อมใบนัดหมาย 5-7 วัน ก่อนเดินทาง)

กรณีที่ได้พัก Sarasa hotel Shin-Osaka ท่านสามารถอิสระท่องเที่ยวด้วยตัวเอง โดยการนั่งรถไฟไปยังชินไซบาชิเพียง 10 นาที **กรณีที่ได้พัก Hotel Sarasa Namba หรือ Hotel Sarasa Shinsaibashi** ท่านสามารถอิสระ



ท่องเที่ยวด้วยตัวเอง โดยการเดินและเพลิดเพลินไปกับย่านชินไซบาชิได้ **เซ็คอินย่านดง ย่านชินไซบาชิ (Shinsaibashi)** ย่านช้อปปิ้งขนาดมหึมาระยะทางกว่า 600 เมตร เต็มไปด้วยร้านเครื่องสำอาง ร้านขายเสื้อผ้า ร้านปลอดภาษี (Duty Free) ร้าน 100 เยน ไปจนถึงร้านอาหารและคาเฟ่ที่รวมตัวกันอยู่ที่นี่ และจุดเด่นคือมี **ป้ายไฟกูลิโกะ (Glico LED)** ป้ายไฟที่ไม่เพียงบ่งบอกความนิยมของแบรนด์ขนมชื่อดังอย่างกูลิโกะเท่านั้น แต่ยังเป็นแลนด์มาร์คสำคัญที่สุดแห่งหนึ่งของเมืองโอซาก้าอีกด้วย โดยป้ายไฟกูลิโกะ (Glico LED) นี้ถูกสร้างขึ้นมาครั้งแรกในปี ค.ศ. 1953 ตั้งอยู่บริเวณสะพานอิบิซึบาชิ (Ebisubashi Bridge) สะพานเล็กๆที่เชื่อมต่อระหว่าง **ย่านโดทงโบริ (Dotonbori)** กับย่านชินไซบาชิ ย่านการค้ายอดนิยมของโอซาก้า

วันที่สาม มิโนะ - วัดดารุมะ(รวมค่าเช่า) - เกียวโต - วัดกอนคินคะคุจิ(รวมค่าเช่า) - Mitsui Outlet Park Shiga Ryuo - กิฟุ 📍 อาหาร เช้า, เกียง

เช้า 📍 รับประทานอาหารเช้า ณ โรงแรม **(มือที่2)**

นำท่านเดินทางสู่ **เมืองมิโนะ (Mino)** ขึ้นชื่อเรื่องธรรมชาติอันงดงาม อากาศบริสุทธิ์ และสถานที่ท่องเที่ยวหลากหลาย **วัดแห่งความโชคดีมีชัยชนะ วัดคัตสึโอจิ (Katsuoji Temple)** หรือ **วัดดารุมะ** ที่นี่มีตุ๊กตาดารุมะสีแดงขนาดเล็กไปจนถึงขนาดใหญ่วางเรียงรายอยู่ทั่วทุกมุมวัด ที่มีสวนสไตล์ญี่ปุ่นสวยๆขนาดใหญ่ให้เดินชม **(ค่าทัวร์รวมค่าเช่าวัด)**



Highlight! ตุ๊กตาดารุมะเป็นสัญลักษณ์ของความโชคดีและความมุ่งมั่น สามารถเอาชนะความอ่อนแอของตนเองได้

เที่ยง 📍 รับประทานอาหารเที่ยง **(มือที่3)**

เดินทางสู่จังหวัดเกียวโต เป็นเมืองที่มีสวนแบบฉบับญี่ปุ่นดั้งเดิมและมีวัดประวัติศาสตร์ที่เก่าแก่มากมาย ชมความสวยงามของ วัดคินคะคุจิ (Kinkaku-ji) หรือ วัดทอง (ค่าทัวร์รวมค่าเข้าชม) เป็นจุดเด่นของเกียวโต วัดประดับด้วยทองอย่างหรูหรา ยามสะท้อนเงาบนผิวน้ำ ตั๋วอาคารสีทองมี 3 ชั้น ภายในตกแต่งด้วยทอง ส่วนบนสุดมีรูปปั้นของนกฟินิกซ์สีทอง



Highlight! ปราสาทสีกองแห่งนี้ใช้เป็นฉากใน "การ์ตูนเรื่องอิคคิวซัง"

ตะลุยช้อปปิ้งที่ Mitsui Outlet Park Shiga Ryuo เป็นที่นิยม

อย่างมาก มีร้านค้าที่มีกว่า 203 ร้าน ทั้งแบรนด์เสื้อผ้าเด็กจนถึง

ผู้ใหญ่ รองเท้า และเครื่องประดับมากมาย ซึ่งรวมทั้งแบรนด์ดัง แบรนด์หรูมากมายของต่างประเทศ และแบรนด์แฟชั่นชั้นนำของญี่ปุ่น ที่เป็นที่ยอมรับต่างๆ ตรงกลางห้างยังมีพื้นที่สำหรับนั่งเล่นอีกด้วย

เดินทางสู่ จังหวัดกิฟุ (ใช้เวลาเดินทางประมาณ 1 ชั่วโมง) เป็นเมืองที่มีธรรมชาติอันอุดมสมบูรณ์มีวัฒนธรรมโบราณที่สืบทอดต่อกัน เป็นเมืองที่มีเสน่ห์ในตัวเองอย่างมาก

เย็น อีตระอาหารเย็น ตามอัธยาศัย เพื่อไม่เป็นการรบกวนเวลาของท่าน

ที่พัก: Hotel Koyo 3*หรือระดับใกล้เคียงกัน

(ชื่อโรงแรมที่ท่านพัก ทางบริษัทจะทำการแจ้งพร้อมใบนัดหมาย 5-7 วัน ก่อนเดินทาง)

วันที่สี่ หมู่บ้านมรดกโลกชิราคาวาโกะ – เมืองทาคายาม่า – ย่านฮันมาชิซุจิ – Nakabashi Bridge – จังหวัดนากาโน่ – พักออนเซ็น **🍷 อาหาร เช้า, เกียง, เย็น**

เช้า **🍷** รับประทานอาหารเช้า ณ โรงแรม **(มือที่4)**

เยี่ยมชมหมู่บ้านมรดกโลกของญี่ปุ่น หมู่บ้านมรดกโลกชิราคาวาโกะ (Shirakawa-go) (ใช้เวลาเดินทางโดยประมาณ 3 ชั่วโมง) เป็นหมู่บ้านเล็กๆ ที่เต็มไปด้วยบ้านเรือนที่มีอายุเก่าแก่กว่า 200-300 ปี จุดที่ไม่ควรพลาดคือบ้านเก่าแก่ประจำหมู่บ้านอย่าง Wada House หรือ Kanda House และยังมีบ้านหลายๆ หลังที่เปิดเป็นร้านค้า ร้านอาหาร ร้านขายของที่ระลึก

Highlight! บ้านทรงกลสโซ หรือ กลสโซชิริคุ คือบ้านหลังคาสามเหลี่ยมสูง ตัวบ้านไม่มีการตอกตะปู แต่ใช้วิธีการเข้าไม้ เข้าลิ้ม เข้าเดือย และใช้การมัดแถบ



เที่ยง **📍** รับประทานอาหารเที่ยง **(มื้อที่5)**
จากนั้นเช็คอินเมืองเก่าอายุกว่า 100 ปีที่ ย่านเมืองเก่าทาคายามา (Takayama Old Town) ย่านที่เต็มไปด้วยอาคารบ้านไม้โบราณและได้รับการอนุรักษ์ไว้เป็นอย่างดีจนถึงทุกวันนี้ **เดินชม หมู่บ้าน LITTLE KYOTO หรือย่านซันมาชิซูจิ (Sanmachi-Suji)** เป็นเขตเมืองเก่ามีอายุกว่า 300 ปี สร้างบ้านสไตล์ญี่ปุ่นแท้ ใช้เฉพาะโทนสีน้ำตาลหรือสีดำเท่านั้น มีร้านค้าหลากหลาย เช่น ร้านผลิตและจำหน่ายเหล้าสาเก ร้านทำมิโซะ ร้านซูชิ ไอศกรีม ของหวาน รวมไปถึงของที่ระลึก สินค้าพื้นเมืองเฉพาะถิ่น เช่น ชารุ โปะโปะ หรือ ตุ๊กตาทารกถึงตัวสีแดงไม่มีหน้าตา ซึ่งถือว่าเป็นสัญลักษณ์หนึ่งของเมืองทาคายามา **ถ่ายรูปเช็คอินสะพานนาคาบาชิ (Nakabashi Bridge)** สะพานสีแดงที่ทอดข้ามแม่น้ำมิกาวาระซึ่งเป็นสัญลักษณ์ของเมืองทาคายามา อีกด้วย **อิสระเก็บภาพความประทับใจเลือกซื้อสินค้าตามอัธยาศัย**



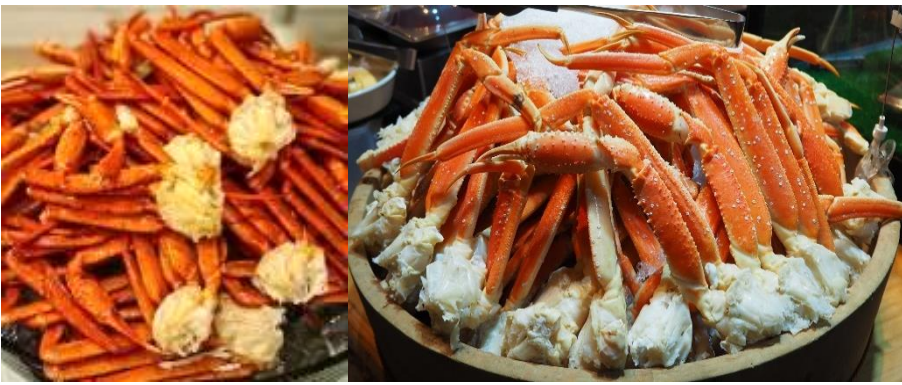
Highlight! แนะนำให้ท่านลิ้มลองของอร่อยของเมืองนี้คือ **ซูชิ เนื้อฮิดะ แค้สับผสมแรกคือเนื้อ**



จากนั้นเดินทางสู่จังหวัดนากาโน่ (Nagano) (ใช้เวลาโดยประมาณ 3 ชั่วโมง) ได้ชื่อว่าเป็นประตูสู่เทือกเขาแอลป์ของญี่ปุ่น มีธรรมชาติที่หลากหลายและสวยงาม มีเสน่ห์ในทุกฤดูกาล **เพื่อพาทุกท่านเข้าสู่ที่พัก**

เย็น

📌 รับประทานอาหารเย็น (มื้อที่6) พิเศษบุฟเฟ่ต์ซาปู!! ชนิดของซาปูขึ้นอยู่กับការนำเข้าของโรงแรม



Highlight! หลังมื้ออาหาร ไม่ควรพลาดประสบการณ์ สัมผัส วัฒนธรรม การอาบน้ำแร่ร้อนเซ็น (Onsen) น้ำแร่ในสโตล์ ญี่ปุ่น ให้ท่านได้พักผ่อนอย่างเต็มอิ่ม ซึ่งชาวญี่ปุ่นเชื่อว่าน้ำแร่ธรรมชาติมีส่วนช่วยเรื่อง ระบบการหมุนเวียนของเลือดดีขึ้น การบรรเทาอาการปวดเมื่อยต่างๆ และช่วยผ่อนคลายความตึงเครียด อาการเหนื่อยล้าได้อย่างดี พร้อมทั้งบำรุงผิวพรรณให้เปล่งปลั่ง



ที่พัก: Ikenotaira Shirakaba Kogen Hotel Onsen 3*หรือระดับใกล้เคียงกัน (ชื่อโรงแรมที่ท่านพัก ทางบริษัทจะทำการแจ้งพร้อมใบนัดหมาย 5-7 วัน ก่อนเดินทาง)

วันที่ห้า จังหวัดยามานาชิ - อุโมงค์เมเปิ้ล โมมิจิ ไคโร - Duty Free - หมู่บ้านโอชิโนะ อักโก - โตเกียว 📌 อาหาร เช้า, เกียง

เช้า

📌 รับประทานอาหารเช้า ณ โรงแรม (มื้อที่7)

เดินทางสู่ จังหวัดยามานาชิ (ใช้เวลาเดินทางประมาณ 2 ชั่วโมง) เป็นจังหวัดในภูมิภาคชูบุของประเทศญี่ปุ่น ตั้งอยู่บนเกาะฮอนชู ทางตะวันตกเฉียงใต้ของโตเกียว จังหวัดนี้มีภูเขาไฟฟูจิ ภูเขาที่สูงที่สุดในประเทศญี่ปุ่น และ ทะเลสาบคาวากูจิโกะ ทะเลสาบที่สวยงามตั้งอยู่เชิงเขา

สุดโรแมนติกโลเคชั่นที่ใครก็ห้ามพลาด 1 ปีมี 1 ครั้ง โมมิจิ ไคโร (Momiji Kairo) อุโมงค์ใบเมเปิ้ล หรือทางเดินสายต้นเมเปิ้ล ที่ตลอดสองข้างทางจะมีต้นเมเปิ้ลผลัดใบเปลี่ยนสีเป็นสีแดง สีส้ม หรือสีเหลือง ร่วงหล่นปกคลุมผืนน้ำของคุณ คลองราวกับพรม พร้อมวิวภูเขาไฟฟูจิเป็นธรรมชาติที่สวยงามมากๆ ถ้าได้ไปช่วงพีคๆ ก็จะได้ชมใบไม้ที่กลายเป็นสีแดงสดให้เราชื่นชม (**การเปลี่ยนสีของใบไม้เกิดขึ้นเร็วหรือ เปลี่ยนสีได้ช้า ของแต่ละฤดูกาล ทั้งนี้ขึ้นอยู่กับสภาพอากาศในแต่ละปี)

Highlight! ความโชคดีจะเป็นของใคร หากโชคดีจะได้เจอกับงานเทศกาล Fuji Kawaguchiko Autumn Leaves Festival การแสดงดนตรีที่คึกคัก ร้านขายของสุดเก๋ แคมป์ถ่ายภาพกับสุดยอดโลเคชั่น ไม่มาไม่ได้



ข้อป้ึงที่ ดิวตี้ฟรี (Duty free) แห่่งซื้อปลอดภาษี ที่รวบรวมนสินค้าราคาพิเศษ และมีชื่อเสียงที่เห็นแล้วต้องรู้ว่ามาจากประเทศญี่ปุ่นเช่น โฟมถ้่านหินภูเขาไฟ วิตามิน อาหารเสริม ครีมต่างๆ ขนมญี่ปุ่นหลากหลายชนิด รวมไปถึงชาเขียว ผลิตภัณฑ์ขึ้นชื่อของญี่ปุ่น เป็นต้น ให้ทุกท่านสามารถเลือกซื้อเป็นของขวัญ

เที่ยง

📍รับประทานอาหารเที่ยง (มือที่8)

นำท่านเดินทางสู่ หมู่บ้านโอชิโนะ ฮักไก (Oshino Hakkai Village) ในปี 2013 พูจิชังได้รับเลือกให้เป็นมรดกทางวัฒนธรรมของโลก ในบริเวณนี้มีบ่อน้ำใสรวมกันกว่า 8 บ่อ เป็นน้ำที่เกิดจากการละลายของหิมะจากบนภูเขาไฟฟูจิมีอายุมากกว่า 1,200 ปี อีสระถ่ายภาพ หรือชิมของอร่อยๆ เช่น โมจิย่าง แสนอร่อย ซึ่งเป็นของขึ้นชื่อของหมู่บ้านแห่งนี้เอง



Highlight! ยังมีความคักดีสิกร้ที่หากใครได้ดื่มน้าก็จะมีอายุยืนยาวปราศจากโรคภัยไข้เจ็บ

นำท่านเดินทางสู่ โตเกียว มหานครที่คักคัก เต็มไปด้วยวัฒนธรรม ประวัติศาสตร์ และความทันสมัย เมืองนี้มีอะไรให้ดูและทำมากมาย ตั้งแต่ชมวัดวาอารามโบราณ ไปจนถึงข้อป้ึงในย่านแฟชั่นสุดทันสมัย

เย็น

📍 อีสระอาหารเย็น ตามอัยาศัย เพื่อไม่เป็นการรบกวนเวลาของท่าน

ที่พัก: Hotel IL Fiore Kasai 3*หรือระดับใกล้เคียงกัน

(ชื่อโรงแรมที่ท่านพัก ทางบริษัทจะทำการแจ้งพร้อมใบนัดหมาย 5-7 วันก่อนเดินทาง)

วันที่หก วัดอาซากุสะ – ซุปป์ิงย่านชิบูย่า – ชินจูกุ – นาริตะ – AEON MALL Narita – ทำอาภาศยานนานาชาตินาริตะ – ทำอาภาศยานนานาชาติดอนเมือง 🍽️ อาหาร เช้า

เช้า 🍽️ รับประทานอาหารเช้า ณ โรงแรม (มือที่9)

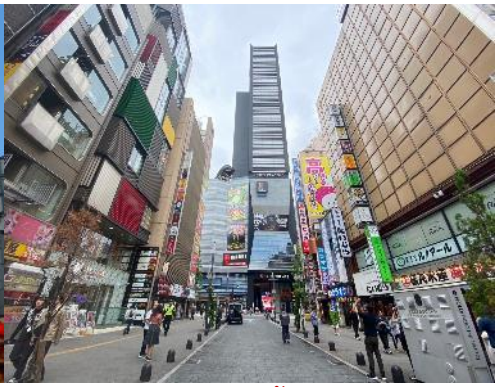
วัดพุทธที่เก่าแก่ที่สุดในภูมิภาคคันโต วัดอาซากุสะ (SENSOJI TEMPLE) กราบสักการะขอพรจากองค์ เจ้าแม่กวนอิมทองคำที่เป็นทองสัมฤทธิ์ มีขนาดเล็กเพียง 5.5 เซนติเมตร ให้ท่านถ่ายภาพเป็นที่ระลึกกับ คามินาริมง (ประตูฟ้าคาร์ณ) ซึ่งมีโคมไฟสีแดงขนาดยักษ์ที่มีความสูงถึง 4.5 เมตร โคมไฟที่ใหญ่ที่สุดในโลกแขวนอยู่ เลือกชมและเช่าเครื่องรางอันศักดิ์สิทธิ์ของวัดแห่งนี้



Highlight! ขอพร 5 เยน เพราะญี่ปุ่นเชื่อว่า 5 เยน นั้น เป็นเหรียญที่มีรูตรงกลาง สิ่งเลวร้าย สิ่งที่ไม่ดี จะลอดผ่านจากรูนี้ออกไป หากขอพรกับเจ้าแม่กวนอิมเสร็จให้โยนเหรียญ 5 เยน ลงจุดโยนเหรียญ เชื่อว่าพรที่ขอไปจะสมหวังทุกประการ สาธุ.



สุดเท่เดินเล่นชิลๆ ย่านชิบูย่า (Shibuya) ถือได้ว่าเป็นศูนย์กลางอย่างยิ่งในด้านแฟชั่น มีแหล่งช้อปปิ้งห้างสรรพสินค้าขนาดใหญ่ ร้านค้ารวมทั้งช้อปปิ้งของแบรนด์ดังอยู่มากมาย นอกจากนั้นแล้วก็ยังมีร้านอาหารและแหล่ง



บันเทิงอย่างครบครัน ตะลุยตามหาของสุดเก๋ Item ลับที่ แหล่งช้อปปิ้งขนาดใหญ่ใจกลางเมือง ช้อปปิ้งย่านชินจูกุ (Shinjuku) เป็นศูนย์รวมแฟชั่น เป็นแหล่งอ็อปเทเททเทรนด์ มีสินค้ามากมาย อาทิเช่น เครื่องใช้ไฟฟ้า, กล้องถ่ายรูป, นาฬิกา, เสื้อผ้า, รองเท้า และเครื่องสำอางแบรนด์ต่างๆ หรือร้าน100เยน (อยู่ที่ตึก PEPE ชั้น 8) หรือเป็นร้านตองกัหรือจะเป็นร้านมัตสึโมโต้ ที่ขายสินค้าราคาถูกสารพัดอย่างไวโน้น

นำท่านเดินทางสู่ เมืองนาริตะ (Narita) เป็นเมืองที่เงียบสงบ มีสถานที่ท่องเที่ยวมากมาย อาหารหลากหลาย อิสระช้อปปิ้ง AEON MALL Narita เป็นแหล่งรวมร้านค้า แฟชั่น สิ่งจำเป็นในชีวิตประจำวัน อุปกรณ์กีฬา ร้านอาหารรสเลิศ อาหารสด ผลไม้ ไวน์และอื่นๆ อีกมากมาย

อิสระอาหาร **เที่ยงและเย็นตามอัธยาศัย** เพื่อไม่เป็นการรบกวนเวลาของท่าน

16.30 น. สมควรแก่เวลานัดหมาย นำท่านเดินทางสู่ ท่าอากาศยานนานาชาตินาริตะ ประเทศญี่ปุ่น เพื่อเตรียมตัวเดินทางกลับ ประเทศไทย

Highlight! อัปเดตพิกัด POPMART สาขาชิบะจูกุ เป็น auto shop (ตู้กด) ที่ตึก Alta อยู่หน้าตึกเลย ไปจุ่มกันนน



20.15 น. เดินทางสู่ ท่าอากาศยานนานาชาติดอนเมือง ประเทศไทย โดยสายการบิน AIR ASIA X (XJ) เที่ยวบินที่ XJ607 (ค่าทัวร์ไม่รวมค่าอาหารบนเครื่อง บนเครื่องมีจำหน่าย)

01.35+1 น. เดินทางถึง ท่าอากาศยานนานาชาติดอนเมือง ประเทศไทย โดยสวัสดิภาพ

หมายเหตุ: รายการทัวร์สามารถเปลี่ยนแปลงได้ตามความเหมาะสม เนื่องจากสภาวะอากาศ, การเมือง, สายการบิน การจราจร ช่วงเทศกาลหรือวันหยุดของญี่ปุ่น เป็นต้น โดยมีต้องแจ้งให้ทราบล่วงหน้า โดยทางผู้จัดจะปรับเปลี่ยนโดยคำนึงถึงผลประโยชน์ของท่านเป็นหลัก เพื่อให้ท่านท่องเที่ยวได้ครบถ้วนตามโปรแกรม

*การบริการของรถบัสนำเที่ยวญี่ปุ่น ตามกฎหมายของประเทศญี่ปุ่นนั้น สามารถให้บริการสูงสุดวันละไม่เกิน 11 ชั่วโมง และไม่สามารถขอเพิ่มเวลาให้บริการรถบัสนำเที่ยวได้ โดยมีคนคุมรถและคนขับจะเป็นผู้บริหารเวลาตามความเหมาะสม จึงขอสงวนสิทธิ์ในการปรับเปลี่ยนเวลาท่องเที่ยวตามสถานที่ในโปรแกรมการเดินทาง

** ตามกฎหมายของประเทศญี่ปุ่นนั้น สามารถให้บริการสูงสุดวันละไม่เกิน 11 ชั่วโมง กรณีที่คนขับรถไม่ได้พักโรงแรมเดียวกับกรุ๊ปทัวร์ หรือ คนขับรถต้องนำรถส่งกลับบริษัทฯ จะสามารถให้บริการกรุ๊ปทัวร์ในวันนั้นๆ ได้สูงสุด 10 ชั่วโมงเท่านั้น เพื่อเป็นการเผื่อเวลาให้คนขับรถถึงที่หมายปลายทางนั้นๆ แล้วเวลารวมทั้งสิ้นไม่เกินเวลา 11 ชม. ตามที่กฎหมายกำหนดบังคับ

ประกาศสำคัญ: รับเฉพาะผู้มีวัตถุประสงค์เพื่อการท่องเที่ยวเท่านั้น ค่าทัวร์ที่จ่ายให้กับผู้จัด เป็นการชำระแบบจ่ายชำระขาด และผู้จัดได้ชำระให้กับสายการบินและสถานที่ต่างๆ แบบชำระขาดเช่นกันก่อนออกเดินทาง ฉะนั้นหากท่านไม่ได้ร่วมเดินทางหรือใช้บริการตามรายการไม่ด้วยสาเหตุใด หรือได้รับการปฏิเสธการเข้าหรือออกนอกเมืองจากประเทศในรายการ (ประเทศไทยและประเทศญี่ปุ่น) ทางผู้จัดขอสงวนสิทธิการคืนเงินสดส่วนใดๆ รวมทั้งค่าตัวเครื่องบินให้แก่ท่าน

เงื่อนไขการให้บริการ

- ▶ การเดินทางครั้งนี้จะต้องมีจำนวน 20 ท่านขึ้นไป กรณีไม่ถึงจำนวนดังกล่าว
 - จะส่งจอยน์ทัวร์กับบริษัทที่มีโปรแกรมใกล้เคียงกัน
 - หรือเลื่อน หรือยกเลิกการออกเดินทาง โดยทางบริษัทจะทำการแจ้งให้ท่านทราบล่วงหน้าก่อนการเดินทางประมาณ 10 วัน
 - หรือขอสงวนสิทธิ์ในการปรับราคาค่าบริการเพิ่ม (ในกรณีที่ผู้เดินทางไม่ถึง 15 ท่าน และท่านยังประสงค์เดินทางต่อ) โดยทางบริษัทจะทำการแจ้งให้ท่านทราบก่อนล่วงหน้า
- ▶ ในกรณีที่ลูกค้าต้องออกตัวโดยสารภายในประเทศ กรุณาติดต่อเจ้าหน้าที่ของบริษัทฯ ก่อนทุกครั้ง มิฉะนั้นทางบริษัทจะไม่รับผิดชอบใดๆ ทั้งสิ้น
- ▶ การจองทัวร์และชำระค่าบริการ
 - **กรุณาชำระค่ามัดจำ ท่านละ 20,000 บาท** กรุณาส่งสำเนาหน้าพาสปอร์ต พร้อมเอกสารชำระมัดจำค่าทัวร์
 - ค่าทัวร์ส่วนที่เหลือชำระ 25-30 วันก่อนออกเดินทาง **กรณีบริษัทฯ จำเป็นต้องออกตัวก่อนท่านจำเป็นต้องชำระค่าทัวร์ส่วนที่เหลือตามที่บริษัทกำหนดแจ้งเท่านั้น**

****สำคัญ**** สำเนาหน้าพาสปอร์ตผู้เดินทาง (จะต้องมีอายุเหลือมากกว่า 6 เดือนก่อนหมดอายุนับจากวันเดินทางไป-กลับและจำนวนหน้าหนังสือเดินทางต้องเหลือว่างสำหรับตีวีซ่าไม่ต่ำกว่า 3 หน้า) ****กรุณาตรวจสอบก่อนส่งให้บริษัทมิฉะนั้นทางบริษัทจะไม่รับผิดชอบกรณีพาสปอร์ตหมดอายุ **** กรุณาส่งพร้อมหลักฐานการโอนเงินมัดจำ

เงื่อนไขการยกเลิก

- ยกเลิกก่อนการเดินทางตั้งแต่ 30 วันขึ้นไป คืนเงินค่าทัวร์โดยหักค่าใช้จ่ายที่เกิดขึ้นจริง
 - ยกเลิกก่อนการเดินทาง 15-29 วัน ยึดเงิน 50% จากยอดที่ลูกค้าชำระมา และเก็บค่าใช้จ่ายที่เกิดขึ้นจริง(ถ้ามี)
 - ยกเลิกก่อนการเดินทางน้อยกว่า 15วัน ขอสงวนสิทธิ์ยึดเงินเต็มจำนวน
- *กรณีมีเหตุยกเลิกทัวร์ โดยไม่ใช่ความผิดของบริษัททัวร์ คืนเงินค่าทัวร์โดยหักค่าใช้จ่ายที่เกิดขึ้นจริง(ถ้ามี)
- *ค่าใช้จ่ายที่เกิดขึ้นจริง เช่น ค่ามัดจำตัวเครื่องบิน โรงแรม ค่าวีซ่า และค่าใช้จ่ายจำเป็นอื่นๆ

กรณีจ้องทัวร์วันหยุดเทศกาล วันหยุดนักขัตฤกษ์ วันหยุดยาวต่อเนื่อง หากได้มีการแจ้งยกเลิกทัวร์ ทางบริษัทฯ ขอสงวนสิทธิ์เก็บค่าทัวร์ทั้งหมด โดยไม่มีเงื่อนไขใดๆ ทั้งสิ้น

อัตราค่าบริการนี้ รวม

1. ค่าตัวโดยสารเครื่องบินไป-กลับ ชั้นประหยัดพร้อมค่าภาษีสนามบินทุกแห่งตามรายการทัวร์ข้างต้น *(ตัวกรุ๊ปไม่สามารถ Upgradeที่นั่ง ได้ และต้องเดินทางไป-กลับพร้อมตัวกรุ๊ปเท่านั้นไม่สามารถเลื่อนวันได้)*
 2. ค่าที่พักห้องละ 2-3 ท่าน ตามโรงแรมที่ระบุไว้ในรายการหรือ ระดับใกล้เคียงกัน
- กรณีพัก 3 ท่านถ้าวันที่เข้าพักโรงแรม ไม่มีห้อง TRP (3 ท่าน) อาจจำเป็นต้องแยกพัก 2 ห้อง (มีค่าใช้จ่ายพักเดี่ยวเพิ่ม) กรณีห้อง TWIN BED (เตียงเดี่ยว 2 เตียง) ซึ่งโรงแรมไม่มีหรือเต็ม ทางบริษัทขอปรับเป็นห้อง DOUBLE BED แทนโดยมีต้องแจ้งให้ทราบล่วงหน้า หรือ หากต้องการห้องพักแบบ DOUBLE BED (1 เตียงใหญ่) ซึ่งโรงแรมไม่มีหรือเต็มทางบริษัทขอปรับเป็นห้อง TWIN BED แทนโดยมีต้องแจ้งให้ทราบล่วงหน้า กรณีห้องพักในเมืองที่ระบุไว้ในโปรแกรมมีเทศกาลวันหยุด มีงานแฟร์ต่างๆ บริษัทขอจัดที่พักในเมืองใกล้เคียงแทน
3. ค่าอาหาร ค่าเข้าชม และ ค่ายานพาหนะทุกชนิด ตามที่ระบุไว้ในรายการทัวร์ข้างต้น
 4. เจ้าหน้าที่บริษัท ฯ คอยอำนวยความสะดวกตลอดการเดินทาง

5. ค่าน้ำหนักกระเป๋า **สายการบิน AirAsia X (XJ) สัมภาระโหลดใต้ท้องเครื่อง ไม่เกิน 20 กิโลกรัมและ ถือขึ้นเครื่องได้ 7 กิโลกรัม** และค่าประกันวินาศภัยเครื่องบินตามเงื่อนไขของแต่ละสายการบินที่มีการเรียกเก็บ และกรณีสัมภาระเกิน ท่านต้องเสียค่าปรับตามที่สายการบินเรียกเก็บ ****กรณีท่านมีความประสงค์จะซื้อน้ำหนักเพิ่ม กรุณาแจ้งพร้อมจองตั๋วหรือก่อนเดินทางอย่างช้า 10 วัน พร้อมชำระค่าน้ำหนัก**** ซื้อน้ำหนักเพิ่ม 5 กก. ชำระเพิ่ม 700 บาท /เพิ่ม 10 กก. ชำระเพิ่ม 1,400 บาท/เพิ่ม 20 กก. ชำระเพิ่ม 3,500 บาท
6. ค่าประกันอุบัติเหตุตามกรมธรรม์วงเงิน 1,000,000 บาท ค่ารักษาพยาบาล ตามเงื่อนไขของบริษัทฯประกันภัยที่บริษัททำไว้ ทั้งนี้ย่อมอยู่ในข้อจำกัดที่มีการตกลงไว้กับบริษัทประกันชีวิต ทุกกรณี ต้องมีใบเสร็จและเอกสารรับรองทางการแพทย์ จากหน่วยงานที่เกี่ยวข้อง ไม่คุ้มครองโรคประจำตัว การสูญเสียทรัพย์สินส่วนตัวของผู้เดินทาง และไม่รวมประกันสุขภาพ ท่านสามารถสั่งซื้อประกันสุขภาพเพิ่มได้จากบริษัทประกันทั่วไป
7. ค่าภาษีสนามบิน และค่าภาษีน้ำมันตามรายการทัวร์
8. ค่ารถปรับอากาศนำเที่ยวตามระบุไว้ในรายการ พร้อมคนขับรถ (กฎหมายไม่อนุญาตให้คนขับรถเกิน 11 ชม./วัน)
9. รวมภาษีมูลค่าเพิ่ม 7% และภาษีหัก ณ ที่จ่าย 3% (ค่าบริการเท่านั้น)

อัตราค่าบริการนี้ *ไม่รวม*

1. ค่าทำหนังสือเดินทางไทย และเอกสารต่างตัวต่างๆ
2. ค่าใช้จ่ายอื่นๆ ที่นอกเหนือจากรายการระบุ อาทิเช่น ค่าอาหาร เครื่องดื่ม ค่าซักรีด ค่าโทรศัพท์ เป็นต้น
3. ค่าภาษีทุกรายการคิดจากยอดบริการ, ค่าภาษีเดินทาง (ถ้ามีการเรียกเก็บ)
4. ค่าภาษีน้ำมันที่สายการบินเรียกเก็บเพิ่มภายหลังจากทางบริษัทฯ ได้ออกตั๋วเครื่องบิน และได้ทำการขายโปรแกรมไปแล้ว
5. ค่าพนักงานยกกระเป๋าที่โรงแรม
6. ค่าทิปไกด์ คนขับรถ ขออนุญาตนำเก็บ ณ สนามบินวันแรก ท่านละ 2,000 บาท / ท่าน สำหรับกรุ๊ปที่มีหัวหน้าทัวร์แล้วแต่ความประทับใจและน้ำใจจากท่าน

หมายเหตุ

กรุณาอ่านศึกษารายละเอียดทั้งหมดก่อนทำการจอง เพื่อความถูกต้องและความเข้าใจตรงกันระหว่างท่านลูกค้าและบริษัทฯ และเมื่อท่านตกลงชำระเงินมัดจำหรือค่าทัวร์ทั้งหมดกับทางบริษัทฯ แล้ว ทางบริษัทฯ จะถือว่าท่านได้ยอมรับเงื่อนไขข้อตกลงต่างๆ ทั้งหมด

1. บริษัทฯ ขอสงวนสิทธิ์ที่จะเลื่อนการเดินทางหรือปรับราคาค่าบริการขึ้นในกรณีที่ผู้ร่วมคณะไม่ถึง 15 ท่าน
2. ขอสงวนสิทธิ์การเก็บค่าน้ำมันและภาษีสนามบินทุกแห่งเพิ่ม หากสายการบินมีการปรับขึ้นก่อนวันเดินทาง
3. บริษัทฯ ขอสงวนสิทธิ์ในการเปลี่ยนเที่ยวบิน โดยมีต้องแจ้งให้ทราบล่วงหน้าอันเนื่องจากสาเหตุต่างๆ
4. บริษัทฯ จะไม่รับผิดชอบใดๆ ทั้งสิ้น หากเกิดกรณีความล่าช้าจากสายการบิน, การยกเลิกบิน, การประท้วง, การนัดหยุดงาน, การก่อการจลาจล, ภัยธรรมชาติ, การนำสิ่งของผิดกฎหมาย ซึ่งอยู่นอกเหนือความรับผิดชอบของบริษัทฯ
5. บริษัทฯ จะไม่รับผิดชอบใดๆ ทั้งสิ้น หากเกิดสิ่งของสูญหาย อันเนื่องเกิดจากความประมาทของท่าน, เกิดจากการโจรกรรม และ อุบัติเหตุจากความประมาทของนักท่องเที่ยวเอง
6. เมื่อท่านตกลงชำระเงินมัดจำหรือค่าทัวร์ทั้งหมดกับทางบริษัทฯ แล้ว ทางบริษัทฯ จะถือว่าท่านได้ยอมรับเงื่อนไขข้อตกลงต่างๆ ทั้งหมด
7. รายการนี้เป็นเพียงข้อเสนอที่ต้องได้รับการยืนยันจากบริษัทฯ อีกครั้งหนึ่ง หลังจากได้สำรองโรงแรมที่พักในต่างประเทศเรียบร้อยแล้ว โดยโรงแรมจัดในระดับใกล้เคียงกัน ซึ่งอาจจะปรับเปลี่ยนตามที่ระบุในโปรแกรม
8. การจัดการเรื่องห้องพัก เป็นสิทธิ์ของโรงแรมในการจัดห้องให้กับกรุ๊ปที่เข้าพัก โดยมีห้องพักสำหรับผู้สูบบุหรี่ / ปลอดบุหรี่ได้ โดยอาจจะขอเปลี่ยนห้องได้ตามความประสงค์ของผู้ที่พัก ทั้งนี้ขึ้นอยู่กับความพร้อมให้บริการของโรงแรม และไม่สามารถรับประกันได้
9. กรณีผู้เดินทางต้องการความช่วยเหลือเป็นพิเศษ อาทิเช่น ใช้วีลแชร์ กรุณาแจ้งบริษัทฯ อย่างน้อย 14 วัน ก่อนการเดินทาง มิฉะนั้น บริษัทฯ ไม่สามารถจัดการได้ล่วงหน้าได้
10. มีคฤหาสน์ พนักงานและตัวแทนของผู้จัด ไม่มีสิทธิ์ในการให้คำสัญญาใดๆ ทั้งสิ้นแทนผู้จัด นอกจากนี้มีเอกสารลงนามโดยผู้มีอำนาจของผู้จัดกำกับเท่านั้น
11. ผู้จัดจะไม่รับผิดชอบและไม่สามารถคืนค่าใช้จ่ายต่างๆ ได้เนื่องจากการเหมาจ่ายกับตัวแทนต่างๆ ในกรณีที่ผู้เดินทางไม่ผ่านการพิจารณาในการตรวจคนเข้าเมือง-ออกเมือง ไม่ว่าจะป็นกองตรวจคนเข้าเมืองหรือกรมแรงงานของทุกประเทศในรายการท่องเที่ยว อันเนื่องมาจากการกระทำที่ส่อไปในทางผิดกฎหมาย การหลบหนี เข้าออกเมือง เอกสารเดินทางไม่ถูกต้อง หรือ การถูกปฏิเสธในกรณีอื่นๆ