

Hotline : 098 393 2369

บริษัท ปักหมุด โฮลiday จำกัด

Pukmud Holiday Co.,Ltd.

185/20 หมู่บ้านเดอะคอนเนค 32 ซอยลาดพร้าว 126 (กิ้งก่าพร) แขวงพลับพลา

เขตวังทองหลาง กรุงเทพมหานคร 10310 Tel : 02 147 2566 Fax : 02 147 2566

E-mail : Pukmud01@gmail.com www.pukmudholiday.com

www.facebook.com/pukmudholiday @pukmudholiday



HOLIDAY

ใบอนุญาตเลขที่ 11/10821

BEST JAPAN

รหัส : BT-NRT03\_XJ

6 วัน | 4 คืน



# Tokyo

มหัศจรรย์

อิบารากิ • ฟุจิ • คาวาโกเอะ • ซากุระ

ชมความงามซากุระ  
"ณ คลองเมกุโระ"

34,999.-

ราคา  
เริ่มต้น

\*รวมภาษีมูลค่าเพิ่ม 7%

✈️ เดินทาง : เมษายน 2568



พระใหญ่อุซึคุโดบุตสึ



หมู่บ้านน้ำใสโอชิโนะฮักโค



ช้อปปิ้งชิบูย่า

♨️ พิเศษ!! ที่พัก  
Onsen 1 คืน

🧳 น้ำหนักกระเป๋า  
20 Kg.

🏠 พักโรงแรมดี  
3 ดาว

🍴 อาหาร  
7 มื้อ

🎁 พิเศษ!!  
บุฟเฟ่ต์ญี่ปุ่น



เที่ยวเมืองเก่าเอโดะน้อย คาวาโกเอะ สักการะพระพุทธรูปใหญ่ ณ อิบารากิ อิสระตามอัธยาศัย 1 วัน

BEST JAPAN

รหัส : BT-NRT03\_XJ

6 วัน | 4 คืน

# Tokyo

มหัศจรรย์

อิบารากิ • ฟุจิ • คาวาโกเอะ • ซากุระ

✓ ชมซากุระ ณ คลองเมกุโระ

✓ เที่ยวเมืองเก่าเอโดะน้อย คาวาโกเอะ

✓ สักการะพระพุทธรูปใหญ่ ณ อิบารากิ



พระใหญ่อุซึคุโดบุตสึ



ช้อปปิ้งชิบูย่า

เดินทางโดยสายการบินเอเอเซียเอ็กซ์



อาหาร : 7 มื้อ



โรงแรม : 3 คาว



FLIGHT : XJ602

DMK 02:25 → --NRT 10:55



FLIGHT : XJ603

NRT 12:10 → --DMK 17:00

วันที่	รายการทัวร์	อาหาร			โรงแรม
		เช้า	กลางวัน	เย็น	
1	• กรุงเทพฯ สนามบินดอนเมือง				
2	• ทำอากาศยานนานาชาตินาริตะ • เมืองอิบารากิ • พระใหญ่อุซึคุโดบุตสึ		✓	✓	FUJISAN GARDEN HOTEL หรือเทียบเท่า 3 คาว
3	• กิจกรรมชงชา • หมู่บ้านน้ำใสโอชิโนะ ฮัคโค • แม่น้ำเมกุโระ • ย่านช้อปปิ้งชิบูย่า	✓	✓		INTERNATIONAL RESORT HOTEL YURAKUJO NARITA หรือเทียบเท่า 3 คาว
4	• อิสระท่องเที่ยวตามอัธยาศัย หรือ เลือกอิสระดิสนีย์แลนด์ ไม่รวมค่าเช่าท่านละ 3,200 บาทไม่รวมค่าธรรมเนียมรับ - ส่ง	✓			INTERNATIONAL RESORT HOTEL YURAKUJO NARITA หรือเทียบเท่า 3 คาว
5	• เมืองไซตามะ • ย่านเมืองเก่าคาวาโกเอะ • หอระฆังโบราณ • สวนอุเอโนะ • ชิมยู พรีเมียม เอ้าท์เล็ท	✓			INTERNATIONAL RESORT HOTEL YURAKUJO NARITA หรือเทียบเท่า 3 คาว
6	• ทำอากาศยานนานาชาตินาริตะ • สนามบินดอนเมือง กรุงเทพฯ	✓			



รายการทัวร์อาจมีสลับปรับเปลี่ยนตามความเหมาะสม โดยดูสถานการณ์หน้างานเป็นหลัก แต่จะเที่ยวครบทุกรายการ

**อัตราค่าบริการและเงื่อนไขรายการท่องเที่ยว**

วันเดินทาง	จำนวน	ผู้ใหญ่	เด็กอายุต่ำกว่า 6 ปี ไม่ ใช้เตียง	พักเดี่ยว
01 - 06 เมษายน 2568	30 + 1	38,999	36,999	7,900
02 - 07 เมษายน 2568	30 + 1	39,999	37,999	7,900
03 - 08 เมษายน 2568	30 + 1	39,999	37,999	7,900
04 - 09 เมษายน 2568	30 + 1	39,999	37,999	7,900
08 - 13 เมษายน 2568	30 + 1	39,999	37,999	7,900
09 - 14 เมษายน 2568	30 + 1	45,999	43,999	7,900
12 - 17 เมษายน 2568	30 + 1	49,999	47,999	7,900
13 - 18 เมษายน 2568	30 + 1	49,999	47,999	7,900
14 - 19 เมษายน 2568	30 + 1	46,999	44,999	7,900
15 - 20 เมษายน 2568	30 + 1	46,999	44,999	7,900
16 - 21 เมษายน 2568	30 + 1	37,999	35,999	7,900
17 - 22 เมษายน 2568	30 + 1	34,999	32,999	7,900

\*\*ราคา INFANT (อายุไม่ถึง 2 ปี บริบูรณ์ ณ วันเดินทางกลับ) ท่านละ 10,000 บาท

**อัตรานี้รวมรายการทัวร์และตั๋วเครื่องบินแล้ว\*\***

**ราคา JOINLAND หักตั๋วเครื่องบินออกท่านละ 12,000 บาท**

**อัตราค่าบริการนี้ไม่รวม ค่าทิปไกด์, พนักงานขับรถ รวมทั้งทริป 2,000 บาท/ท่าน**

**อัตราค่าบริการนี้สำหรับลูกค้าเดินทางพร้อมคณะทัวร์เท่านั้น หากลูกค้ามีความประสงค์ไม่เดินทางพร้อมคณะทัวร์  
หรือตามโปรแกรมทัวร์ ทางบริษัทฯ ขออนุญาตเก็บค่าใช้จ่ายเพิ่มเติมท่านละ 5,000 บาท โดยมีต้องแจ้งให้ท่านทราบ**

**ล่วงหน้า**

โปรแกรมการเดินทาง 6 วัน 4 คืน : เดินทางโดยสายการบินไทยแอร์เอเชียเอ็กซ์



BKK	→	NRT
เที่ยวบิน	ออก	ถึง
XJ602	02.25	10.55

NRT	→	BKK
เที่ยวบิน	ออก	ถึง
XJ603	12.10	17.00

วันแรก กรุงเทพฯ สนามบินดอนเมือง

23.00 น. พร้อมกันที่ สนามบินดอนเมือง อาคาร 1 ชั้น 3 ประตู 1 สายการบินไทยแอร์เอเชียเอ็กซ์ Thai Air Asia X (X) โดยมีเจ้าหน้าที่อำนวยความสะดวกแก่ทุกท่าน

### หมายเหตุ



สำหรับลูกค้าที่มีความประสงค์ต้องการเลือกที่นั่ง เนื่องจากตัวเครื่องบินของคุณเป็นตู้กรุ๊ป ระบบจะเรนดอมที่นั่ง ไม่สามารถเลือกที่นั่งได้

ซึ่งเป็นไปตามเงื่อนไขของสายการบิน หากลูกค้าต้องการเลือกที่นั่ง

สายการบินแอร์เอเชีย เอ็กซ์ มีการบริการเลือกที่นั่งและอับที่นั่ง อัตราค่าบริการเป็นไปตามสายการบินกำหนด

กรุณาแจ้งพนักงานขายทุกครั้งก่อนทำการจองและหากลูกค้าต้องการรถเข็นวีลแชร์

ณ สนามบิน กรุณาแจ้งพนักงานขายก่อนออกเดินทางอย่างน้อย 3-5 วัน

วันที่สอง ท่าอากาศยานนานาชาตินาริตะ • เมืองอิบารากิ • พระใหญ่อุซึคุ ไตบุตสึ (-/กลางวัน/เย็น)

02.25 น. ออกเดินทางสู่ เมืองนาริตะ ประเทศญี่ปุ่น โดยเที่ยวบิน XJ602 (ค่าทัวร์ไม่รวมอาหารบนเครื่อง)



10.55 น. เดินทางถึง **ท่าอากาศยานนานาชาตินาริตะ ประเทศญี่ปุ่น** พบการต้อนรับอย่างอบอุ่นจากเจ้าหน้าที่ (เวลาท้องถิ่นที่ญี่ปุ่นเร็วกว่าประเทศไทย 2 ชั่วโมง) **นาริตะ** เป็นเมืองในจังหวัดชิบะ ประเทศญี่ปุ่น เป็นที่ตั้งของท่าอากาศยานนานาชาตินาริตะ ซึ่งเป็นท่าอากาศยานนานาชาติที่ให้บริการสำหรับพื้นที่ของกรุงโตเกียวและเมืองโดยรอบ หลังจากผ่านขั้นตอนของกรมศุลกากรเรียบร้อยแล้ว

**กลางวัน** **🍽️ บริการอาหารกลางวัน ณ ภัตตาคาร**

เดินทางสู่ **เมืองอิบารากิ** จังหวัดในภูมิภาคคันโต มีศูนย์กลางความเจริญอยู่ที่เมืองมิโตะ มีเมืองโออาไร เป็นเมืองท่าที่สามารถนั่งเรือเฟอร์รี่ไปที่ฮอกไกโดได้ และมีเมืองสึกุบะ ที่รู้จักกันในฐานะเมืองวิทยาศาสตร์

นำท่านชม **พระพุทธรูปอุซึคุ ไคบุตสึ** ถูกสร้างขึ้นในปี ค.ศ. 1992 เป็นรูปปั้นพระพุทธรูปปางยืน ที่หล่อจากทองสัมฤทธิ์ที่สูงที่สุดในโลก ส่วนสูงนั้น 120 เมตร (ส่วนของรูปปั้นสูง 100 เมตร ส่วนฐานสูง 20 เมตร) ในปี ค.ศ. 1995 ได้รับการบันทึกจากกินเนสบุ๊คว่า พระพุทธรูปปางยืนนี้ สูงเป็นอันดับ 3 ของโลก ในช่วงปลายเดือนมีนาคม - กลางเดือนเมษายน ท่านจะได้พบกับสวนซากุระที่แข่งกันบานสะพรั่งในบริเวณโดยรอบพระพุทธรูปอีกด้วย ขึ้นอยู่กับสภาพภูมิอากาศในช่วงนั้นๆ (ไม่รวมค่าเข้าชมภายในองค์พระพุทธรูปท่านละ 800 เยน) หลังจากนั้นนำท่านเดินทางสู่ที่พัก



เย็น **📍** บริการอาหารเย็น ณ ห้องอาหารของโรงแรม **พิเศษ!!! เมนูบุฟเฟ่ต์ซาปูยักษ์**

ที่พัก **FUJISAN GARDEN HOTEL** ระดับ 3 ดาว หรือเทียบเท่ามาตรฐานของประเทศญี่ปุ่น

**หลังจากรับประทานอาหารค่ำเรียบร้อยแล้ว อีสาระให้ท่านพักผ่อนด้วยการแช่ออนเซ็น เพื่อผ่อนคลาย**

**กล้ามเนื้อ ความเหนื่อยล้า จากการเดินทางมาตลอดทั้งวัน**

(โรงแรมที่ระบุในรายการทัวร์เป็นเพียงโรงแรมที่นำเสนอเบื้องต้นเท่านั้น ซึ่งอาจมีการเปลี่ยนแปลง แต่โรงแรมที่เข้าพักจะเป็นโรงแรมระดับเทียบเท่ากัน)

วันที่สาม **กิจกรรมชงชา • หมู่บ้านน้ำใสโอชิโนะ ฮัคโค • แม่น้ำเมกุโระ • ย่านช้อปปิ้งชิบูย่า**

**📍 (เช้า/กลางวัน/-)**

เช้า **📍** บริการอาหารเช้า ณ ห้องอาหารของโรงแรม

นำท่านสู่

**พิธีชงชาญี่ปุ่น** เป็นศูนย์การเรียนรู้วิธีการชงชาญี่ปุ่นแบบดั้งเดิม ซึ่งการดื่มชาเป็นธรรมเนียมดั้งเดิมของญี่ปุ่น และมีวิธีการชงที่แตกต่างกันออกไป โดยจะมีเซนเซมาสอนให้ความรู้วิธีการชง เริ่มต้นตั้งแต่การรวมอุปกรณ์ การชง จน



ไปถึงวิธีการดื่มที่ถูกต้อง และสถานที่แห่งนี้ภายในชั้นล่างยังเป็นร้านค้าปลอดภาษี เช่น วิตามินบำรุงสุขภาพ สรรพคุณหลากหลายชนิด และสินค้าชื่อดังของญี่ปุ่น โฟมล้างหน้าถ่านหินภูเขาไฟ และ KAREN Special Set และอื่นๆอีกมากมาย ผลิตภัณฑ์เครื่องสำอาง คลีนเซอร์ ครีมบำรุงผิวหน้า โลชั่นนํ้านม และ ครีมกันแดด และมีสินค้าอื่นๆเช่น ลูกบอลซักผ้า นวัตกรรมของญี่ปุ่น แผ่นแปะแก้ปวด หรือแผ่นดูดกลิ่น สามารถเลือกซื้อเป็นของฝากได้ตามอัธยาศัย

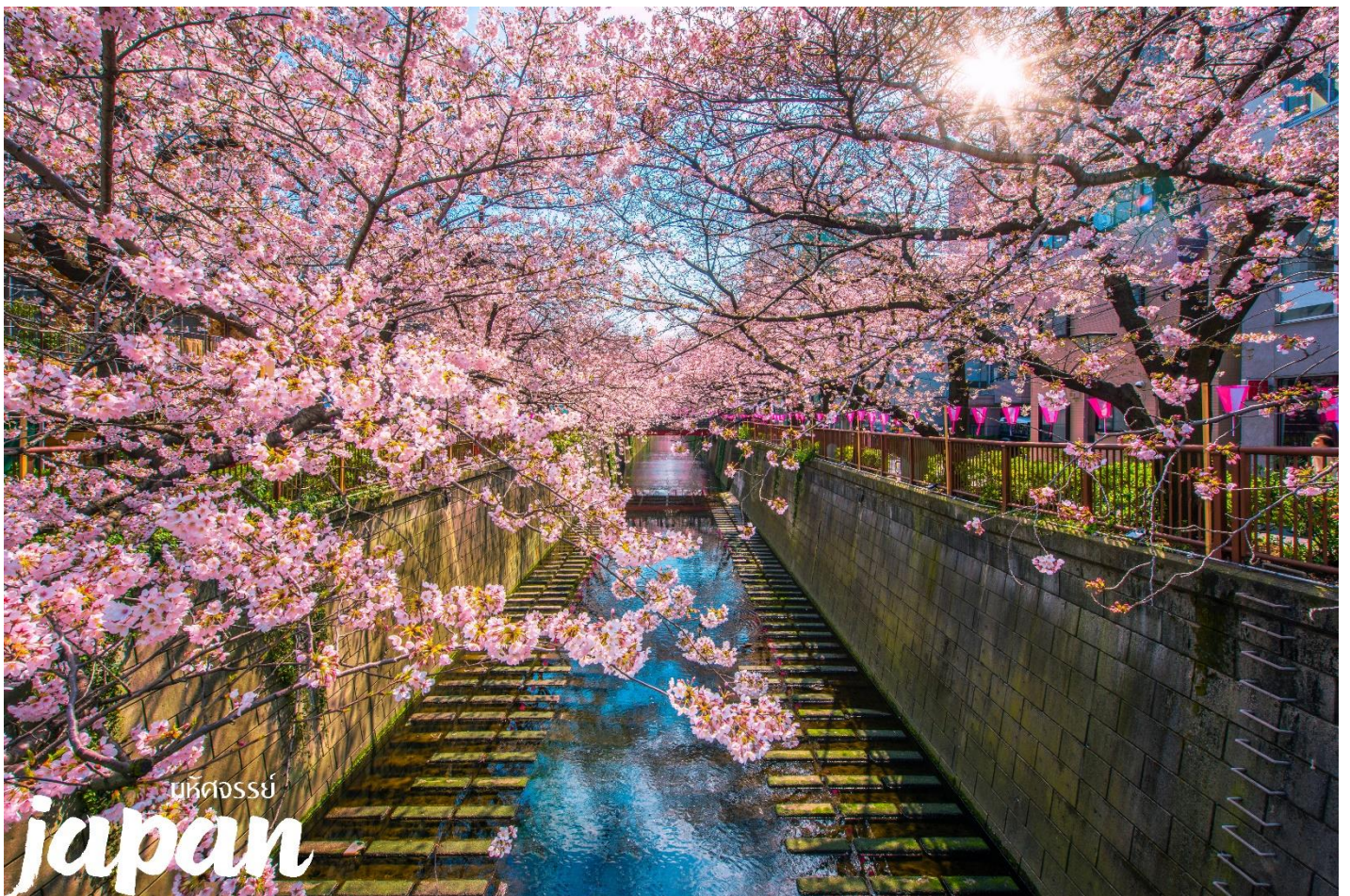
นำท่านชม

**หมู่บ้านน้ำใสโอชิโนะฮะคโค** ตั้งอยู่ในจังหวัดยามานาชิ เป็นหมู่บ้านเล็กๆเก่าแก่ในบริเวณทะเลสาบทั้ง 5 รอบภูเขาไฟฟูจิ ภายในหมู่บ้านมีบ่อน้ำศักดิ์สิทธิ์ที่จำนวน 8 บ่อ ผุดขึ้นมาตามธรรมชาติโดยเกิดจากหิมะที่ละลายจากเนินภูเขาไฟฟูจิที่อยู่ใกล้ ๆ ซึ่งกรองจากภูเขาผ่านชั้นลาวาที่มีรูพรุนมานานกว่า 80 ปี ส่งผลทำให้น้ำนั้นใสกว่าน้ำปกติจนสามารถมองเห็นก้นบ่อได้



กลางวัน 101 บริการอาหารกลางวัน ณ ภัตตาคาร

เดินทางสู่ **จุดชมซากุระแม่น้ำเมกุโระ** เป็นอีกหนึ่งจุดชมดอกซากุระยอดนิยมของคนโตเกียว เพราะ 2 ฝั่งของแม่น้ำจะมี ต้นซากุระปลูกอยู่และมีทางเดินพร้อมที่นั่ง เปรียบเสมือนสวนหย่อมเล็กๆยาวตลอดแม่น้ำเมกุโระ **โดยปกติทุกๆ** ปีดอกซากุระจะบานช่วงปลายเดือนมีนาคม - ต้นเมษายน ของทุกๆปี ทั้งนี้ขึ้นอยู่กับสภาพภูมิอากาศปีนั้นๆ **ไม่สามารถคาดการณ์ได้** ในช่วงดอกซากุระบาน จะมีร้านค้าแผงลอยเล็กๆขายอาหารทานเล่น ปิ้งย่างเสียบไม้ และ เบียร์บริเวณสวนอีกด้วย จึงทำให้บรรยากาศช่วงวันสุดสัปดาห์คึกคักเป็นพิเศษ



หมายเหตุ : กรณีที่ดอกซากุระไม่บาน ร่วรงรอยก่อนกำหนด สภาพภูมิอากาศเปลี่ยนแปลง หรือ เหตุสุดวิสัยที่ทำให้ไม่สามารถไปเยี่ยมชมได้ ขอสงวนสิทธิ์เปลี่ยนแปลงโปรแกรมโดยมีต้องแจ้งให้ท่านทราบล่วงหน้า โดยการนำท่านชม ทะลสาบคาวากูจิโกะ โดยในช่วงต้นเดือนเมษายน - กลางเดือนเมษายน ของทุกๆปี จะเป็นจุดจัดงาน



ต้นซากุระริมทะเลสาบอีกด้วย จุดชมวิวทะเลสาบแห่งนี้ ท่านจะได้พบกับทัศนียภาพอันสวยงามของภูเขาไฟฟูจิ

อีกด้วย

เดินทางสู่

**ห้าแยกชิบูย่า** ซึ่งเป็นศูนย์กลางของย่านธุรกิจสำคัญของกรุงโตเกียวที่เต็มไปด้วย ห้างสรรพสินค้า ร้านค้า เสื้อผ้าแบรนด์เนมและแฟชั่นจากทั่วทุกมุมโลก ตลอดจนร้านอาหารต่างๆมากมาย ย่านนี้เป็นย่านที่ได้ชื่อว่ามี ความพลุกพล่านมากที่สุดแห่งหนึ่งของโลก โดยบางช่วงเวลาจะมีคนข้ามถนนจากทิศทางต่างๆพร้อมกันสูงสุด กว่า 3,000 คน



ห้าแยกชิบูย่าแห่งนี้มีแลนด์มาร์กที่สำคัญคือรูปปั้นของสุนัขยอดกตัญญูซึ่งมีชื่อว่า **ฮาจิโกะ** ตั้งอยู่บริเวณทางออกของสถานีชิบูย่า ฮาจิโกะ เป็นสุนัขสายพันธุ์อากิตะที่มักจะไปรอรับเจ้านายกลับจากทำงานอยู่ตรงหน้าสถานีชิบูย่าอยู่เสมอ จนวันหนึ่งเจ้านายได้เสียชีวิตไป แต่ฮาจิโกะก็มักมายืนรอหน้าสถานีทุกวันเป็นเวลานานกว่า 9 ปี จนเมื่อฮาจิโกะตายไป จึงมีการสร้างรูปปั้นแห่งนี้ขึ้นเพื่อเป็นสัญลักษณ์ของความจงรักภักดี



เย็น

📍 **อิสระอาหารค่ำตามอริยาศัย**

ที่พัก

**INTERNATIONAL RESORT HOTEL YURAKUJO NARITA** ระดับ 3 ดาว หรือเทียบเท่ามาตรฐานของประเทศญี่ปุ่น

(โรงแรมที่ระบุในรายการทัวร์เป็นเพียงโรงแรมที่นำเสนอเบื้องต้นเท่านั้น ซึ่งอาจมีการเปลี่ยนแปลงแต่โรงแรมที่เข้าพักจะเป็นโรงแรมระดับเทียบเท่ากัน)

วันที่

อิสระท่องเที่ยวตามอริยาศัย หรือ เลือกอิสระดิสนีย์แลนด์ ไม่รวมค่าเข้าท่านละ 3,200 บาท ไม่รวมค่ารถบริการรับ - ส่ง

📍 (เช้า/-/-)

เช้า

📍 **บริการอาหารเช้า ณ ห้องอาหารของโรงแรม**

อิสระท่องเที่ยวตามอริยาศัย หรือ อิสระดิสนีย์แลนด์ กรุณาแจ้งในวันจอง และจ่ายเพิ่มท่านละ 3,200 บาท

เด็กอายุ 4-11 ปี ท่านละ 2,200 บาท **ไม่รวมค่าบริการรถรับ-ส่ง** **\*\*หากท่านต้องการซื้อตั๋วดิสนีย์กรุณาแจ้ง**

**ในวันจองพร้อมจ่ายเงินค่าตัว** เนื่องจากปัจจุบันทางสวนสนุกมีการจำกัดคนในการเข้าสวนสนุกและไม่มีบริการจำหน่ายตั๋วหน้างาน **ต้องสั่งซื้อล่วงหน้าผ่านช่องทางออนไลน์เท่านั้น\*\***

โตเกียวดิสนีย์แลนด์ เปิดให้บริการในปี 1983 เป็นสวนสนุกดิสนีย์แลนด์แห่งแรกที่ตั้งขึ้นนอกประเทศสหรัฐอเมริกา ประกอบด้วยธีมหลัก 7 ธีม ได้แก่



- **World Bazaar** ตั้งอยู่ประตูทางเข้าหลัก เป็นแหล่งช้อปปิ้งเรียงรายไปด้วยร้านค้าและร้านอาหาร ซึ่งโซนนี้มีการออกแบบคล้ายยุคศตวรรษที่ 20 ของอเมริกา
- **Tomorrow Land** ออกแบบพื้นที่แบบนอกโลก และเทคโนโลยีต่างจากโลกอนาคต มีจุดที่น่าสนใจได้แก่ Space mountain , Star Tours และ Buzz Lightyear’s AstroBlasters
- **Toon town** เป็นย่านชานเมืองที่อยู่อาศัยของชาวตัวละครดิสนีย์ คุณจะเข้าไปสำรวจบ้านของมิกกี้เมาส์ ล่องเรือเปิดโดนัลด์คัก บ้านต้นไม้ของชิปและเดลล์ และมีเครื่องเล่นรถไฟเหาะขนาดเล็กเหมาะสำหรับเด็กเล็ก
- **Fantasy land** สร้างเป็นสไตล์ภาพยนตร์การ์ตูนดิสนีย์แลนด์แบบคลาสสิก เป็นที่ตั้งของปราสาทของซินเดอเรลล่า และยังมีตัวละครเทพนิยายอื่นๆเช่น ปีเตอร์แพน สโนว์ไวท์ เมืองเล็กๆของวินนี่เดอะพูห์ เป็นต้น
- **Critter Country** เป็นบ้านของกระต่าย Br’er, สุนัขจิ้งจอก Br’er , หมู Br’er, และตัวละครอื่นๆจากภาพยนตร์ดิสนีย์เรื่อง “Song of the South” และยังมีเครื่องเล่นล่องเรือแคนูบนแม่น้ำอเมริกา
- **Western Land** สร้างเมืองจำลองเมืองชายแดนทางทิศตะวันตกตามแนวแม่น้ำอเมริกา เป็นที่ตั้งของเครื่องเล่นรถไฟเหาะ Big Thunder Mountain และมีเกาะ Tom Sawyer ตั้งอยู่กลางแม่น้ำ
- **Adventure land** สามารถผจญภัยไปกับการล่องเรือเข้าไปในป่า สำรวจบ้าน ต้นไม้ของครอบครัวสวิต หรืออาจจะนั่งรถไฟสายแม่น้ำตะวันตก และล่องเรือไปกับโจรสลัดในทะเลแคริบเบียน

## สถานที่ท่องเที่ยวต่างๆแนะนำในย่านโตเกียว

- **ศาลเจ้าเมจิ** เป็นศาลเจ้าที่สร้างขึ้นเพื่อสักการบูชาพระจักรพรรดินี

ราชวงศ์เมจิที่ครองราชย์ ในสมัยปี 1867-1912 หลังจากที่พระจักรพรรดิเมจิ

สิ้นพระชนม์ ผู้คนในโตเกียวนั้นต่างเรียงรียงอยากจะทำศาลเจ้าเพื่อใช้สักการบูชาพระจักรพรรดิเมจิ จึงเริ่ม

ก่อสร้างในปี 1915 จนถึงปี 1920 ใช้เวลาในการก่อสร้าง 5 ปี



- **พระราชวังอิมพีเรียล** ซึ่งพระราชวังแห่งนี้คือสถานที่ประทับของสมเด็จพระจักรพรรดิแห่ง

ญี่ปุ่น ภายในพื้นที่กว้างใหญ่ประกอบด้วยพระตำหนักและอาคารต่างๆมากมาย ในอดีตเคยเป็นที่ตั้ง

ของปราสาทเอโดะ (Edo Castle) บริเวณพระราชวังจึงล้อมรอบด้วยคูน้ำและกำแพงหินสูง

ตระหง่าน นอกจากนี้พระราชวังอิมพีเรียลแห่งนี้ยังใช้เป็นสถานที่สำหรับจัดงานพิธีสำคัญอีกด้วย

- **ย่านฮาราจุกุ** ซึ่งมีการก่อตั้งเป็นหมู่บ้านเล็กๆมาตั้งแต่สมัยยุคเอโดะ มาจนถึง

ปี ค.ศ. 1906 ซึ่งมีการสร้างสถานีรถไฟฮาราจุกุขึ้นเพื่อเป็นส่วนต่อขยายของ

รถไฟสาย Yamanote ตามมาด้วยการสร้างศาลเจ้าเมจิในปี 1919 พื้นที่

บริเวณนี้จึงมีการพัฒนาเรื่อยมา และกลายเป็นหนึ่งในพื้นที่หลักในการสัญจรของคนญี่ปุ่น ย่านฮาราจุกุเป็น

ย่านที่ขึ้นชื่อในเรื่องของแฟชั่นเป็นอย่างมากเพราะเป็นจุดกำเนิดของการสร้างสรรค์แฟชั่นชนิดต่างๆที่มี

เอกลักษณ์เฉพาะตัว และได้รับความนิยมเป็นอย่างมากในหมู่วัยรุ่น ซึ่งบางวันก็จะมีวัยรุ่นแต่งกายด้วยชุด

คอสเพลย์ต่างๆมาเดินเที่ยวหรือร้านต่างๆก็จะแต่งกายด้วยชุดคอสเพลย์เพื่อสร้างสีสันในย่านนี้อย่าง

มากมาย



- **ห้าแยกชิบูย่า** ซึ่งเป็นศูนย์กลางของย่านธุรกิจสำคัญของกรุงโตเกียวที่

เต็มไปด้วยห้างสรรพสินค้า ร้านค้า เสื้อผ้าแบรนด์เนมและแฟชั่นจาก

ทั่วทุกมุมโลก ตลอดจนร้านอาหารต่างๆมากมาย ย่านนี้เป็นย่านที่ได้ชื่อ

ว่ามีความพลุกพล่านมากที่สุดแห่งหนึ่งของโลก โดยบางช่วงเวลาจะมีคนข้ามถนนจากทิศทางต่างๆพร้อม

กันสูงสุดกว่า 3,000 คน

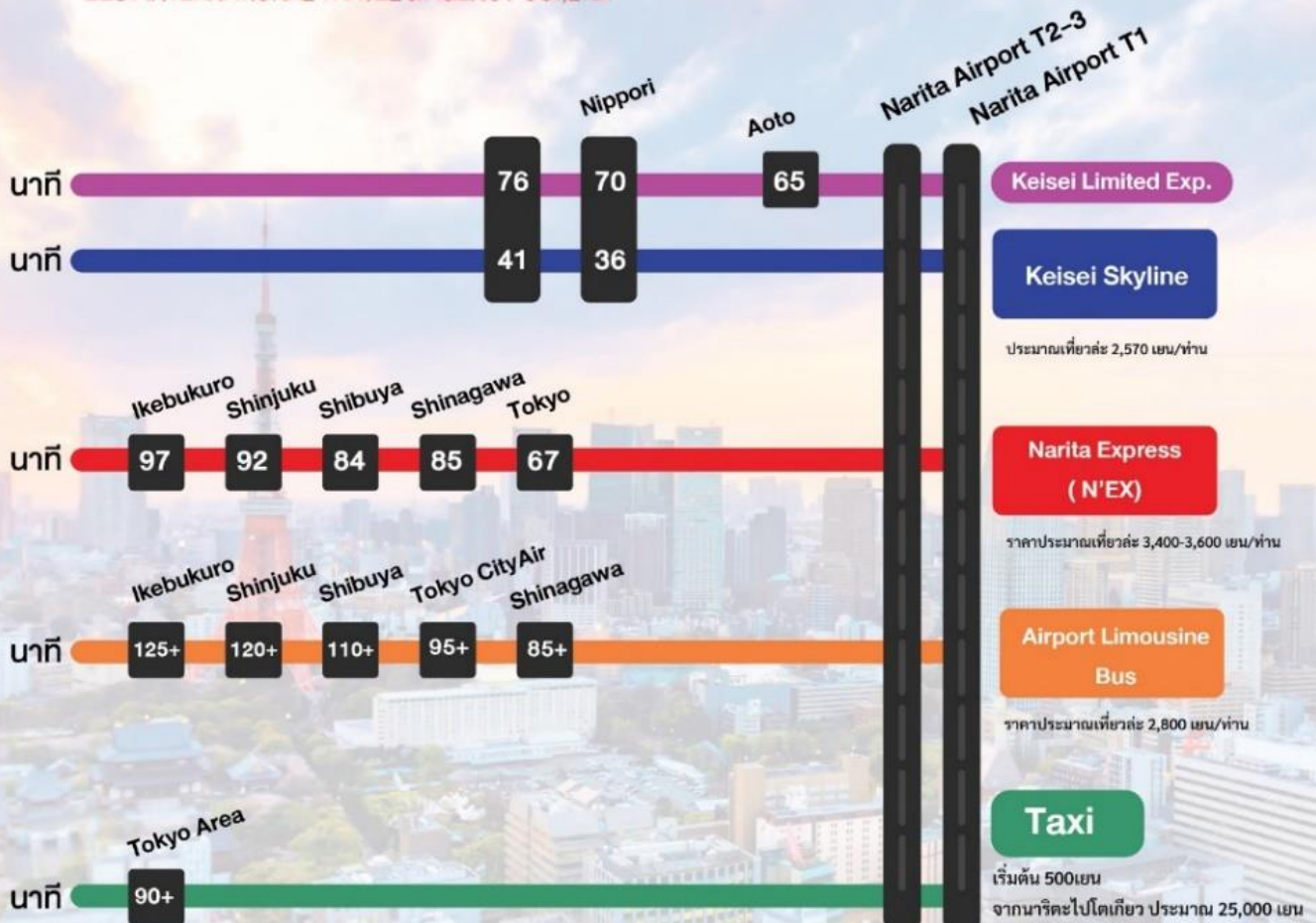


- **ตลาดปลาสึกิจิ** เป็นตลาดปลาที่มีชื่อเสียงแห่งหนึ่งของญี่ปุ่น และเป็นที่รู้จักกันดีเนื่องจากมีการซื้อขายสินค้าทะเลมากกว่า 2,000 ตันต่อวัน ภายในตลาดแบ่งออกเป็น 2 ส่วนด้วยกัน คือส่วนภายนอกซึ่งเป็นร้านค้าปลีกและร้านอาหารตั้งเรียงรายตลอดทางเป็นจำนวนมากและภายในจะเป็นตลาดประมูลปลาทูน่าที่มีชื่อเสียงและเจรจาธุรกิจ ตลาดแห่งนี้จะคึกคักเป็นพิเศษตั้งแต่ช่วงเช้า เพราะมีทั้งนักธุรกิจ พ่อค้าแม่ค้า และนักท่องเที่ยวต่างชาตินิยมมาเยี่ยมชมอย่างไม่ขาดสาย นอกจากนี้อาหารทะเลแล้วยังมีผัก ผลไม้ ประจำฤดูไว้คอยบริการทุกท่านอีกด้วย



## เปรียบเทียบการเดินทางแบบต่างๆ จากสนามบินนาริตะ: เข้าโตเกียว

BEST INTERNATIONAL TRAVEL & AGENCY CO.,LTD.



## ตารางเปรียบเทียบราคาการเดินทางเข้าในเมืองโตเกียว

**ที่พัก** INTERNATIONAL RESORT HOTEL YURAKUJO NARITA ระดับ 3 ดาว หรือเทียบเท่ามาตรฐานของประเทศญี่ปุ่น

(โรงแรมที่ระบุในรายการทัวร์เป็นเพียงโรงแรมที่นำเสนอเบื้องต้นเท่านั้น ซึ่งอาจมีการเปลี่ยนแปลงแต่โรงแรมที่เข้าพักจะเป็นโรงแรมระดับเทียบเท่ากัน)

**วันที่ทำ** เมืองไซตามะ • ย่านเมืองเก่าคาวาโกเอะ • หอระฆังโบราณ • สวนอุเอโนะ • ชิซุชิ พรีเมียม เอ๊าท์เล็ท

🍷 (เช้า/-/-)

**เช้า** 🍷 บริการอาหารเช้า ณ ห้องอาหารของโรงแรม

**เดินทางสู่** **เมืองไซตามะ** อยู่ในภูมิภาคคันโต มีความเจริญมากเพราะอยู่ติดโตเกียว ในขณะเดียวกันก็มีเมืองชิซุชิ ที่ธรรมชาติอุดมสมบูรณ์ เมืองโอมิยะ และคาวาโกเอะ ที่เป็นแหล่งรวมจุดช้อปปิ้งและสถานที่

**เดินทางสู่** **ย่านเมืองเก่าคาวาโกเอะ** เป็นที่รู้จักในอีกชื่อหนึ่งว่าโคะเอโดะ คาวาโกเอะ หรือ “เอโดะน้อย” สาเหตุหนึ่งที่ขนานนามเช่นนี้ก็เพราะที่นี่ยุคหนึ่งวัฒนธรรมและสิ่งก่อสร้างในสมัยเอโดะไว้เป็นอย่างดี คาวาโกเอะมีโกดังดินเหนียวเก่าและบ้านพ่อค้าซึ่งเรียกว่าคุระซุคุริ บนถนนเก่าสายหลักยังคงมีลูกกวาดและขนมหวานสไตล์ญี่ปุ่นสมัยเมจิจำหน่าย คาวาโกเอะปรากฏอยู่ในละครโทรทัศน์ในประเทศสุดฮิตหลายเรื่อง ทำให้ที่โด่งดังในหมู่นักท่องเที่ยวชาวญี่ปุ่น

ที่ถนนเส้นนี้จะมี Toki No Kane  
หรือ “**ทอระซังโบราณ**” เป็นหนึ่งใน  
สัญลักษณ์ของเมืองเก่าคาวาโกเอะที่  
สูงโดดเด่นเห็นมาแต่ไกล โดยระซังจะ  
ตี 4 ครั้ง/วัน ในช่วงเวลา เวลา  
06:00, 12:00, 15:00 และ 18:00 น.  
ทำหน้าที่บอกเวลาของเมืองแห่งนี้มา  
ยาวนานกว่า 350 ปี



กลางวัน **📍 อิสระอาหารกลางวันตามอัธยาศัย**

เดินทางสู่ **สวนอุเอโนะ** เป็นสวนสาธารณะขนาดใหญ่ของโตเกียว ภายในมีวัด ศาลเจ้า ทะเลสาบและสวนสัตว์ มีต้นไม้  
นานาพรรณ ให้บรรยากาศร่มรื่นจึงเหมาะแก่การมาพักผ่อนที่สวนแห่งนี้เป็นอย่างมาก ในช่วงฤดูใบไม้ผลิของทุกปี

ที่แห่งนี้จะเป็นสถานที่ยอดนิยมเป็นอย่างมากในการมาชมดอกซากุระ เนื่องจากมีต้นซากุระเรียงรายอยู่ทั้งสองข้างยาวไปตามทางเดินซึ่งมีมากกว่า 1,000 ต้น โดยส่วนใหญ่จะบานให้ชมช่วงปลายเดือนมีนาคมถึงต้นเมษายน ขึ้นอยู่กับสภาพภูมิอากาศ



หมายเหตุ : กรณีที่ดอกซากุระไม่บาน ร่วงโรยก่อนกำหนด สภาพภูมิอากาศเปลี่ยนแปลง หรือ เหตุสุดวิสัยที่ทำให้ไม่สามารถไปเยี่ยมชมได้ ขอสงวนสิทธิ์เปลี่ยนแปลงโปรแกรมโดยมีต้องแจ้งให้ท่านทราบล่วงหน้า โดยการนำท่านชมตลาดอะเมโยโกะ ตั้งอยู่ในย่านอุเอโนะของกรุงโตเกียวมีบริเวณที่ติดกับสวนสาธารณะอุเอโนะ ขยับลงมาอีกติดกับย่านอาคิฮาบาระชื่อดัง มีร้านค้าและร้านอาหารให้เลือกชมมากมาย เกือบทุกประเภท อีกทั้งยังมีตลาดอาหารทะเลสดและผลไม้สด



นำท่านสู่

**ชิซุย พรีเมียม เอาท์เล็ต** เป็นเอาท์เล็ตที่เปิดให้บริการเมื่อปี 2013 อยู่ใกล้กับสนามบินนาริตะ เป็น ภายในมีร้านค้าที่เป็นแบรนด์ทั้งจากญี่ปุ่นและจากต่างประเทศ มีร้านค้าอยู่ประมาณ 180 ร้านค้า เช่น Asics , Calvin Klein Underwear , Levi's , Nike , Michael Kors , Skechers เป็นต้น อิสระให้ท่านช้อปปิ้งตามอัธยาศัย



เย็น **📍** อิสระอาหารค่ำตามอัธยาศัย

ที่พัก **INTERNATIONAL RESORT HOTEL YURAKUJO NARITA** ระดับ 3 ดาว หรือเทียบเท่ามาตรฐานของ **ประเทศญี่ปุ่น**

(โรงแรมที่ระบุในรายการทัวร์เป็นเพียงโรงแรมที่นำเสนอเบื้องต้นเท่านั้น ซึ่งอาจมีการเปลี่ยนแปลงแต่โรงแรมที่เข้าพักจะเป็นโรงแรมระดับเทียบเท่ากัน)

วันที่ทัก **ท่าอากาศยานนานาชาตินาริตะ • สนามบินดอนเมือง กรุงเทพฯ**

**📍** (เช้า/-/-)

เช้า **📍** บริการอาหารเช้า ณ ห้องอาหารของโรงแรม

12.10 น. ออกเดินทางกลับกรุงเทพฯ โดยสายการบินไทยแอร์เอเชียเอ็กซ์ เที่ยวบินที่ XJ 603

(ค่าทัวร์ไม่รวมอาหารบนเครื่อง)

17.00 น. เดินทางถึงสนามบินดอนเมือง กรุงเทพฯ โดยสวัสดิภาพพร้อมความประทับใจมิรู้ลืม

\*\*\*\*\*

**หมายเหตุ :** การให้บริการของรถบัสนำเที่ยวในประเทศญี่ปุ่น ตามกฎหมายของประเทศญี่ปุ่นนั้นสามารถให้บริการได้วันละไม่เกิน 10 ชั่วโมง ไม่สามารถเพิ่มเวลาได้ จึงขอสงวนสิทธิ์ในการปรับเปลี่ยนตารางการท่องเที่ยวในรายการเดินทาง โดยมีคุณเทศก์และคนขับจะเป็นผู้บริหารเวลาตามความเหมาะสม

## อัตราค่าบริการรวม



- ตัวเครื่องบินไป - กลับพร้อมกรุ๊ป
- ที่พักรวมตามรายการ 4 คืน พักห้องละ 2-3 ท่าน (กรณีมาไม่ครบคู่และไม่ต้องการเพิ่มเงินพักห้องเดียว)
- ค่าระวางน้ำหนักกระเป๋าไม่เกิน 20 กก.ต่อ 1 ใบ (โหลดได้ท่านละ 1 ใบ) กระเป๋าถือขึ้นเครื่อง Hand Carry 7 กก.ต่อ 1 ใบ
- ค่าอาหารทุกมื้อตามรายการระบุ (สงวนสิทธิ์ในการสลับมือหรือเปลี่ยนแปลงเมนูอาหารตามสถานการณ์)
- น้ำดื่มบริการบนรถวันละ 1 ขวด/ท่าน
- ค่าเข้าชมสถานที่ตามรายการระบุ
- ค่ารถโค้ชรับ-ส่งสถานที่ท่องเที่ยวตามรายการระบุ
- ภาษีน้ำมันและภาษีตัวทุกชนิด (สงวนสิทธิ์เก็บเพิ่มหากสายการบินปรับขึ้นก่อนวันเดินทาง)
- ค่าธรรมเนียมวีซ่าเข้าประเทศญี่ปุ่น กรณีประกาศให้กลับมายังร่องขอวีซ่าอีกครั้ง (เนื่องจากประเทศญี่ปุ่นได้รับประกาศยกเว้นการยื่นวีซ่าเข้าประเทศให้กับคนไทยสำหรับผู้ประสงค์พำนักระยะสั้นในประเทศญี่ปุ่นไม่เกิน 15 วัน)
- ประกันอุบัติเหตุเงิน 1,000,000 บาท (เป็นไปเงื่อนไขตามกรมธรรม์)  
เงื่อนไขประกันการเดินทาง ค่าประกันอุบัติเหตุและค่ารักษาพยาบาลคุ้มครองเฉพาะกรณีที่ได้รับอุบัติเหตุระหว่างการเดินทาง ไม่คุ้มครองถึงการสูญเสียทรัพย์สินส่วนตัวและไม่คุ้มครองโรคประจำตัวของผู้เดินทางและคุ้มครองเฉพาะผู้เดินทางไปกับพร้อมกรุ๊ปเท่านั้น

## อัตราค่าบริการไม่รวม



- ค่าทำหนังสือเดินทางไทย และค่าธรรมเนียมสำหรับผู้ถือพาสปอร์ตต่างชาติ
- ค่าน้ำหนักกระเป๋าเดินทางในกรณีเกินกว่าสายการบินกำหนด 20 กิโลกรัมต่อท่าน
- ค่าใช้จ่ายส่วนตัว อาทิ อาหารและเครื่องดื่มที่สั่งเพิ่มพิเศษ, โทรศัพท์-โทรสาร, อินเทอร์เน็ต, มินิบาร์, ซักรีดที่ไม่ได้ระบุไว้ในรายการ
- ภาษีมูลค่าเพิ่ม 7% และภาษีหัก ณ ที่จ่าย 3%
- ค่าใช้จ่ายอันเกิดจากความล่าช้าของสายการบิน, อุบัติภัยทางธรรมชาติ, การประท้วง, การจลาจล, การนัดหยุดงาน, การถูกปฏิเสธไม่ให้ออกและเข้าเมืองจากเจ้าหน้าที่ตรวจคนเข้าเมืองและเจ้าหน้าที่กรมแรงงานทั้งที่เมืองไทยและต่างประเทศซึ่งอยู่นอกเหนือความควบคุมของบริษัทฯ
- หากหน่วยงานรัฐบาลไทย และ/หรือ ญี่ปุ่นมีการปรับเปลี่ยนข้อกำหนดเกี่ยวกับการกักตัวเพิ่มเติม และ/หรือ ขอเรียกตรวจโรคเพิ่มเติม ทางผู้เดินทางจะต้องเป็นผู้รับผิดชอบค่าใช้จ่ายส่วนเกิน
- ค่าประกันสุขภาพ COVID-19
- ค่าตรวจ ATK หรือ RT-PCR ที่ไม่มีระบุในรายการทัวร์ หากประเทศต้นทางหรือปลายทางมีกำหนดให้ตรวจ
- ค่าทิปไกด์, พนักงานขับรถ รวมทั้งทริป



กรณีที่ต้องออกตัวภายใน เช่น (ตัวเครื่องบิน, ตัวรถทัวร์, ตัวรถไฟ) กรุณาสอบถามที่เจ้าหน้าที่ทุกครั้งก่อนทำการออกตัว เนื่องจากสายการบินอาจมีการเปลี่ยนแปลงไฟล์บิน หรือเวลาบินโดยไม่ได้แจ้งให้ทราบล่วงหน้า ทางบริษัทฯ จะไม่รับผิดชอบใด ๆ ในกรณี ถ้าท่านออกตัวภายในโดยไม่แจ้งให้ทราบและหากไฟล์บินมีการเปลี่ยนแปลงเวลาบินเพราะถือว่าท่านยอมรับในเงื่อนไขดังกล่าว

## เงื่อนไขการสำรองที่นั่งและการยกเลิกทัวร์

### การจองทัวร์

- กรุณาจองทัวร์ล่วงหน้า ก่อนการเดินทางอย่างน้อย 30 วัน พร้อมชำระมัดจำ 20,000 บาท ส่วนที่เหลือชำระทันทีก่อนการเดินทางไม่น้อยกว่า 21 วัน มิฉะนั้นถือว่าท่านยกเลิกการเดินทางโดยอัตโนมัติ
- กรณีทำการจองน้อยกว่า 15 วันก่อนการเดินทาง ทางบริษัทของสงวนสิทธิ์ในการเรียกเก็บค่าทัวร์เต็มจำนวน 100 %

### กรณียกเลิก : (จองกรุ๊ป)

- ยกเลิกก่อนการเดินทาง 30 วันขึ้นไป บริษัทฯ จะคืนเงินมัดจำให้ทั้งหมด โดยหักค่าใช้จ่ายที่เกิดขึ้นจริง ยกเว้นในกรณีวันหยุดเทศกาล, วันหยุดนักขัตฤกษ์ ยกเลิกก่อนการเดินทาง 45 วัน จะคืนเงินมัดจำให้ทั้งหมด โดยหักค่าใช้จ่ายที่เกิดขึ้นจริง
- ยกเลิกการเดินทาง 15-29 วัน ก่อนการเดินทาง หักค่าทัวร์ 50% จากราคาขาย และหักค่าใช้จ่ายที่เกิดขึ้นจริงทั้งหมดไม่ว่ากรณีใด ๆ ทั้งสิ้น
- ยกเลิกการเดินทาง 0-14 วัน ก่อนการเดินทาง บริษัทฯ ขอสงวนสิทธิ์เก็บเงินค่าทัวร์ทั้งหมดไม่ว่ากรณีใด ๆ ทั้งสิ้น

### กรณียกเลิก : (ตัดกรุ๊ป)

- ยกเลิกหรือเลื่อนการเดินทางต้องทำก่อนการเดินทาง 60 วัน บริษัทฯ จะคืนเงินมัดจำให้ทั้งหมด ยกเว้นในกรณีวันหยุดเทศกาล, วันหยุดนักขัตฤกษ์ ทางบริษัทฯ ขอสงวนสิทธิ์ยึดเงินมัดจำโดยไม่มีเงื่อนไขใดๆทั้งสิ้น
- ยกเลิกการเดินทางภายใน 60 วัน ทางบริษัทฯ ขอสงวนสิทธิ์ยึดเงินมัดจำโดยไม่มีเงื่อนไขใดๆทั้งสิ้น
- ยกเลิกการเดินทางหลังชำระเต็มจำนวนทางบริษัทฯ ขอสงวนสิทธิ์เก็บเงินค่าทัวร์ทั้งหมดโดยไม่มีเงื่อนไขใดๆทั้งสิ้น

### กรณีเจ็บป่วย

- กรณีเจ็บป่วย จนไม่สามารถเดินทางได้ ซึ่งจะต้องมีใบรับรองแพทย์จากโรงพยาบาลรับรอง บริษัทฯ จะทำการเลื่อนการเดินทางของท่านไปยังคณะต่อไป แต่ทั้งนี้ท่านจะต้องเสียค่าใช้จ่ายที่ไม่สามารถยกเลิกหรือเลื่อนการเดินทางได้ตามความเป็นจริง
- ในกรณีเจ็บป่วยกะทันหันก่อนล่วงหน้าเพียง 7 วันทำการ ทางบริษัทฯ ขอสงวนสิทธิ์ในการคืนเงินทุกกรณี

กรณีจองทัวร์วันหยุดเทศกาล, วันหยุดนักขัตฤกษ์, วันหยุดยาวต่อเนื่อง และได้มีการแจ้งยกเลิกทัวร์ ทางบริษัทฯ ขอสงวนสิทธิ์เก็บค่าทัวร์ทั้งหมด โดยไม่มีเงื่อนไขใด ๆ ทั้งสิ้น

## โรงแรมที่พัก

- สำหรับห้องพักแบบ 3 เตียง (Triple) มีบริการเฉพาะบางโรงแรมเท่านั้น กรณีเดินทางเป็นผู้ใหญ่ 3 ท่าน อาจจะต้องเป็น 1 เตียงใหญ่ กับ 1 เตียงพับเสริม หรือ อาจมีความจำเป็นต้องแยกห้องพัก บริษัทฯ ขอแนะนำให้ท่านเปิดห้องพักเป็นแบบ 2 ห้อง (1 Twin+1 Single) จะสะดวกกับท่านมากกว่า
- สำหรับห้องพักแบบ 1 เตียงใหญ่ (Double) มีบริการเฉพาะบางโรงแรมเท่านั้น และขนาดห้องเท่ากับห้องพักเดี่ยว (Single) ซึ่งมีขนาดเล็ก ขอแนะนำให้ท่านเลือกจองห้องพักเป็น 2 เตียง (Twin) เพื่อความสะดวกแก่ท่าน
- การวางแผนห้องพักของแต่ละโรงแรมจะมีความแตกต่างกัน อาจทำให้ห้องพักแบบเดี่ยว Single ห้องคู่ Twin/Double อาจจะไม่ติดกัน หรืออยู่คนละชั้น
- มาตรฐานของโรงแรมในประเทศไทยนั้น อาจจะมีการแตกต่างกับมาตรฐานระดับสากล และในโปรแกรมที่ระบุชื่อและระดับมาตรฐานของโรงแรมนั้นจะเป็นการรับรองมาตรฐานระดับดาวของหน่วยงานการท่องเที่ยวของประเทศไทยนั้น ไม่สามารถเปรียบเทียบกับระดับสากลได้

## เงื่อนไขอื่น ๆ

- ทวีร์นี้สำหรับผู้มีวัตถุประสงค์เพื่อการท่องเที่ยวเท่านั้น
- ทวีร์นี้เป็นทวีร์แบบเหมากรุป หากท่านไม่ได้ร่วมเดินทางหรือใช้บริการตามที่รายการทวีร์ระบุไว้ในรายการไม่ว่าบางส่วนหรือทั้งหมด หรือถูกปฏิเสธการเข้า - ออกเมืองด้วยเหตุผลใดๆ ทางบริษัทจะไม่คืนเงินค่าบริการไม่ว่าบางส่วนหรือทั้งหมดตามรายการให้แก่ท่าน
- ทางบริษัทของสงวนสิทธิ์ที่ไม่รับผิดชอบค่าเสียหายจากความผิดพลาดในการสกดซื้อ นามสกุล คำนำหน้าชื่อ เลขที่หนังสือเดินทางและอื่น ๆ เพื่อใช้ในการจองตั๋วเครื่องบิน ในกรณีที่นักท่องเที่ยวหรือเอเจนซี่มิได้ส่งหน้าหนังสือเดินทางให้กับทางบริษัทพร้อมการชำระเงินมัดจำ
- อัตราค่าบริการนี้คำนวณจากอัตราแลกเปลี่ยนเงินตราต่างประเทศ ณ วันที่ทางบริษัทเสนอราคา ดังนั้นทางบริษัทของสงวนสิทธิ์ในการปรับค่าบริการเพิ่มขึ้น ในกรณีที่มีการเปลี่ยนแปลงอัตราแลกเปลี่ยนเงินตราต่างประเทศ ค่าตั๋วเครื่องบิน ค่าภาษีเชื้อเพลิง ค่าประกันสายการบิน การเปลี่ยนแปลงเที่ยวบิน ฯลฯ
- มัคคุเทศก์ พนักงาน หรือตัวแทนของทางบริษัทฯ ไม่มีอำนาจในการให้คำสัญญาใดๆแทนบริษัท เว้นแต่มีเอกสารลงนามโดยผู้มีอำนาจของบริษัทกำกับเท่านั้น
- บริษัทฯ ขอสงวนสิทธิ์ในการเก็บค่าใช้จ่ายทั้งหมด กรณีท่านยกเลิกการเดินทางและมีผลทำให้คณะเดินทางไม่ครบตามจำนวนที่บริษัทฯ กำหนดไว้ (30 ท่านขึ้นไป) เนื่องจากเกิดความเสียหายต่อทางบริษัทฯ และผู้เดินทางอื่นที่เดินทางในคณะเดียวกัน บริษัทฯต้องนำไปชำระค่าเสียหายต่าง ๆ ที่เกิดจากการยกเลิกของท่าน
- คณะผู้เดินทางจำนวน 30 ท่านขึ้นไป จึงออกเดินทาง ในกรณีที่ผู้เดินทางไม่ถึง 30 ท่าน ขอสงวนสิทธิ์เลื่อนวันเดินทาง , ยกเลิกการเดินทาง หรือมีการเปลี่ยนแปลงราคา โดยทางบริษัทจะแจ้งให้ท่านทราบล่วงหน้า 10 วันก่อนการเดินทาง
- กรณีที่ท่านต้องออกตัวภายใน เช่น (ตัวเครื่องบิน, ตัวรถทัวร์, ตัวรถไฟ) กรุณาสอบถามที่เจ้าหน้าที่ทุกครั้งก่อนทำการออกตัว เนื่องจากสายการบิน อาจมีการปรับเปลี่ยนไฟล์ทบิน หรือเวลาบิน โดยไม่ได้แจ้งให้ทราบล่วงหน้า ทางบริษัทฯ จะไม่รับผิดชอบใด ๆ ในกรณี ถ้าท่านออกตัวภายในโดยไม่แจ้งให้ทราบและหากไฟล์ทบินมีการปรับเปลี่ยนเวลาบินเพราะถือว่าท่านยอมรับในเงื่อนไขดังกล่าว
- กรณีผู้เดินทางที่ต้องการความช่วยเหลือเป็นพิเศษ เช่น การขอใช้วีลแชร์ที่สนามบิน กรุณาแจ้งบริษัทฯ อย่างน้อย 7 วันก่อนการเดินทาง หรือเริ่มตั้งแต่ท่านจองทวีร์ มิฉะนั้นทางบริษัทฯไม่สามารถจัดการได้ล่วงหน้า ทางบริษัทฯขอสงวนสิทธิ์ในการเรียกเก็บค่าใช้จ่ายตามจริงที่เกิดขึ้นกับผู้เดินทาง (ถ้ามี)
- กรณีใช้หนังสือเดินทางราชการ (เล่มน้ำเงิน) เดินทางเพื่อการท่องเที่ยวเกี่ยวกับคณะทวีร์ หากท่านถูกปฏิเสธในการเข้า - ออกประเทศใด ๆ ก็ตามทางบริษัทฯ ขอสงวนสิทธิ์ไม่คืนค่าทวีร์และรับผิดชอบใด ๆ ทั้งสิ้น
- กรณีท่านเป็นอิสลาม ไม่สามารถทานอาหารบางประเภทได้ โปรดระบุให้ชัดเจนก่อนทำการจอง กรณีแจ้งล่วงหน้าก่อนเดินทางกะทันหัน อาจมีค่าใช้จ่ายเพิ่มเติม
- เมื่อท่านได้ชำระเงินมัดจำหรือทั้งหมด ทางบริษัทฯจะถือว่าท่านรับทราบและยอมรับในเงื่อนไขต่างๆของบริษัทฯที่ได้รับระบุไว้ในรายการทวีร์ทั้งหมด

## รายละเอียดเพิ่มเติม

- บริษัทฯ มีสิทธิ์ในการเปลี่ยนแปลงโปรแกรมทวีร์ในกรณีที่เกิดเหตุสุดวิสัยจนไม่อาจแก้ไขได้
- เที่ยวบิน, ราคาและรายการท่องเที่ยว สามารถเปลี่ยนแปลงได้ตามความเหมาะสมโดยคำนึงถึงผลประโยชน์ของผู้เดินทางเป็นสำคัญ
- หนังสือเดินทางต้องมีอายุการใช้งานเหลือไม่น้อยกว่า 6 เดือน และบริษัทฯรับเฉพาะผู้มีจุดประสงค์เดินทางเพื่อท่องเที่ยวเท่านั้น (หนังสือเดินทางต้องมีอายุเหลือใช้งานไม่น้อยกว่า 6 เดือน บริษัทฯไม่รับผิดชอบหากอายุเหลือไม่ถึงและไม่สามารถเดินทางได้)
- ทางบริษัทฯจะไม่รับผิดชอบใดๆทั้งสิ้น หากเกิดความล่าช้าของสายการบิน,สายการบินยกเลิกบิน , การประท้วง, การนัดหยุดงาน, การก่อกองกลางหรือกรณีท่านถูกปฏิเสธการเข้าหรือออกเมืองจากเจ้าหน้าที่ตรวจคนเข้าเมือง หรือ เจ้าหน้าที่กรมแรงงานทั้งจากไทยและต่างประเทศซึ่งอยู่นอกเหนือความรับผิดชอบของบริษัทฯหรือเหตุภัยพิบัติทางธรรมชาติ (ซึ่งลูกค้าจะต้องยอมรับในเงื่อนไขในกรณีที่เกิดเหตุสุดวิสัย ซึ่งอาจจะปรับเปลี่ยนโปรแกรมตามความเหมาะสม)
- ทางบริษัทฯจะไม่รับผิดชอบใดๆทั้งสิ้น หากผู้เดินทางประสบเหตุสภาวะฉุกเฉินจากโรคประจำตัว ซึ่งไม่ได้เกิดจากอุบัติเหตุ ในรายการท่องเที่ยว (ซึ่งลูกค้าจะต้องยอมรับในเงื่อนไขในกรณีที่เกิดเหตุสุดวิสัย ซึ่งอยู่นอกเหนือความรับผิดชอบของบริษัทฯ)
- ทางบริษัทฯจะไม่รับผิดชอบใดๆทั้งสิ้น หากท่านใช้บริการของทางบริษัทฯไม่ครบ อาทิ ไม่เที่ยวบางรายการ, ไม่ทานอาหารบางมื้อ, เพราะค่าใช้จ่ายทุกอย่างทางบริษัทฯได้ชำระค่าใช้จ่ายให้ตัวแทนต่างประเทศแบบเหมาจ่ายขาด ก่อนเดินทางเรียบร้อยแล้ว เป็นการชำระเหมาขาด

## รายละเอียดเพิ่มเติม



- ทางบริษัทฯจะไม่รับผิดชอบใดๆทั้งสิ้น หากเกิดสิ่งของสูญหายจากการโจรกรรมและหรือเกิดอุบัติเหตุที่เกิดจากความประมาทของนักท่องเที่ยวเองหรือในกรณีที่กระเป๋าเกิดสูญหายหรือชำรุดจากสายการบิน
- กรณีที่การตรวจคนเข้าเมืองทั้งที่กรุงเทพฯและในต่างประเทศปฏิเสธมิให้เดินทางออกหรือเข้าประเทศที่ระบุไว้ในรายการเดินทางของบริษัทของสงวนสิทธิ์ที่จะไม่คืนค่าบริการไม่ว่ากรณีใดๆทั้งสิ้น
- ตัวเครื่องบินเป็นตัวราคาพิเศษ กรณีที่ท่านไม่เดินทางพร้อมคณะไม่สามารถนำมาเลื่อนวันหรือคืนเงินและไม่สามารถเปลี่ยนชื่อได้ หากมีการปรับราคาบัตรโดยสารสูงขึ้น ตามอัตราค่าน้ำมันหรือค่าเงินแลกเปลี่ยน ทางบริษัท สงวนสิทธิ์ปรับราคาตัวดังกล่าว
- เมื่อท่านตกลงชำระเงินไม่ว่าทั้งหมดหรือบางส่วนผ่านตัวแทนของบริษัทฯหรือชำระโดยตรงกับทางบริษัทฯ ทางบริษัทฯจะถือว่าท่านได้ยอมรับในเงื่อนไขข้อตกลงต่างๆที่ได้ระบุไว้ข้างต้นนี้แล้วทั้งหมด
- กรู๊ปที่เดินทางช่วงวันหยุดหรือเทศกาลที่ต้องการันตีมัดจำกับสายการบินหรือผ่านตัวแทนในประเทศหรือต่างประเทศ รวมถึงเที่ยวบินพิเศษ เช่น Charter Flight, Extra Flight จะไม่มีการคืนเงินมัดจำหรือค่าทัวร์ทั้งหมด
- ในกรณีของ PASSPORT นั้น จะต้องไม่มีการชำรุด เปียกน้ำ การขีดเขียนรูปต่างๆหรือแม้กระทั่งตราปั้มลายการ์ตูน ที่ไม่ใช้การประทับตราอย่างเป็นทางการของตม. กรุณาตรวจสอบ PASSPORT ของท่านก่อนการเดินทางทุกครั้ง หาก ตม.ปฏิเสธการเข้า-ออกเมืองของท่าน ทางบริษัทฯจะไม่รับผิดชอบใดๆทั้งสิ้น
- กรณีมี "คดีความ" ที่ไม่อนุญาตให้ท่านเดินทางออกนอกประเทศได้ โปรดทำการตรวจสอบก่อนการจองทัวร์ว่าท่านสามารถเดินทางออกนอกประเทศได้หรือไม่ ถ้าไม่สามารถเดินทางได้ ซึ่งเป็นสิ่งที่อยู่เหนือการควบคุมของบริษัทฯ ทางบริษัทฯจะไม่รับผิดชอบใดๆทั้งสิ้น
- กรณี "หญิงตั้งครรภ์" ท่านจะต้องมีใบรับรองแพทย์ ระบุชัดเจนว่าสามารถเดินทางออกนอกประเทศได้ รวมถึงรายละเอียดอายุครรภ์ที่ชัดเจน สิ่งนี้อยู่เหนือการควบคุมของบริษัทฯ ทางบริษัทฯจะไม่รับผิดชอบใดๆทั้งสิ้น
- กรณีใช้หนังสือเดินทางราชการ (เล่มน้ำเงิน) เพื่อการท่องเที่ยวกับคณะทัวร์ หากท่านถูกปฏิเสธในการเข้า-ออกประเทศใดๆก็ตามทางบริษัทฯ ของสงวนสิทธิ์ไม่คืนค่าทัวร์และรับผิดชอบใดๆ ทั้งสิ้น
- เมื่อท่านได้ชำระเงินมัดจำหรือทั้งหมด ทางบริษัทฯจะถือว่าท่านรับทราบและยอมรับในเงื่อนไขต่างๆของบริษัทฯ ที่ได้ระบุไว้ในรายการทัวร์ทั้งหมด
- ภาพที่ใช้เพื่อการโฆษณาเท่านั้น



\*\* ก่อนตัดสินใจจองทัวร์ควรอ่านเงื่อนไขการเดินทางและรายการทัวร์อย่างละเอียดทุกหน้าอย่างถี่ถ้วนแล้วจึงมัดจำเพื่อประโยชน์ของท่านเอง ทางบริษัทฯจะถือว่า ท่านรับทราบและยอมรับในเงื่อนไขต่างๆของบริษัทฯที่ได้ระบุในรายการทัวร์ทั้งหมด\*\*