

Hotline : 098 393 2369

บริษัท ปักหมุด ฮอลิเดย์ จำกัด  
Pukmud Holiday Co.,Ltd.

185/20 หมู่บ้านเดอะคอนเนค 32 ซอยลาดพร้าว 126 (กรีนทาวเวอร์) แขวงพลับพลา  
เขตวังทองหลาง กรุงเทพมหานคร 10310 Tel : 02 147 2566 Fax : 02 147 2566  
E-mail : Pukmud01@gmail.com www.pukmudholiday.com  
www.facebook.com/pukmudholiday @pukmudholiday



 สายการบิน  
**AirAsia X (XJ)**  
น้ำหนักกระเป๋า 20 KG

**JXJ178**  
**5วัน 3คืน**

  
**เต็มอิ่ม!**  
**Buffet ชาบูไม่อั้น!!**

**อิสระท่องเที่ยว 1 วัน** **เดินทาง**  
**ดิสนีย์แลนด์** **เมษายน - พฤษภาคม 68**

**วัดอาซากุสะ**

**ช้อปปิ้งย่านชินจูกุ**

*Pink Moss*  
**TOKYO FUJI**  
**KAWAGOE**  
**29,888**

**"เทศกาลชิบะซากุระ 1 ปีมีครั้งเดียว"**  
ชมวิวภูเขาไฟฟูจิ สวนโออิชิ เมืองเก่าคาวาโกเอะ  
ขอพรวัดอาซากุสะ ช้อปปิ้งย่านชินจูกุ

ราคาเริ่มต้น **29,888**  
พัสดุจ้อนเซ็น 1 คืน นาริตะ 2 คืน

FLIGHT:



เที่ยวบิน	เวลาออก	เวลาถึง
XJ600	23.55	08.00

เที่ยวบิน	เวลาออก	เวลาถึง
XJ601	09.15	14.05

JXJ178 Pink Moss TOKYO FUJI KAWAGOE 5วัน 3คืน

เทศกาลชิบะซากุระ 1 ปีมีครั้งเดียว

ชมวิวกุเอะไฟฟูจิ สวนโออิชิ เมืองเก่าคาวาโกเอะ

ขอพรวัดอาซากุสะ ช้อปปิ้งย่านชินจูกุ

- พิเศษพัก พักฟูจิออนเซ็น 1 คืน นาริตะ 2 คืน
- เต็มอิม! อิมอร่อยกับบุฟเฟ่ต์ชาบูแบบไม่อั้น!
- อิสระท่องเที่ยวหนึ่งวัน ดิสนีย์แลนด์

เดินทางโดยสายการบิน AirAsia X (XJ) น้ำหนักสัมภาระโหลดใต้ท้องเครื่อง 20 kg. / CARRY ON 7 kg.

วันที่	โปรแกรมท่องเที่ยว	เช้า	เที่ยง	เย็น	โรงแรม
1	ท่าอากาศยานนานาชาติดอนเมือง XJ600 DMK-NRT 23.55- 08.00				
2	ท่าอากาศยานนานาชาตินาริตะ - โตเกียว - วัดอาซากุสะ - จังหวัดไซตามะ - คาวาโกเอะ - จังหวัดยามานาชิ ฟูจิออนเซ็น		🕒	🕒	Fuji Garden Hotel Onsen 3* หรือระดับใกล้เคียงกัน
3	เทศกาลฟูจิชิบะซากุระ Fuji Shibazakura 2025 - สวน โออิชิปาร์ค - Duty Free - โตเกียว - ย่านชินจูกุ	🕒	🕒		The Hedistar Hotel Narita 3* หรือระดับใกล้เคียงกัน
4	อิสระท่องเที่ยวตามอัธยาศัย หนึ่งวันเต็ม!	🕒			The Hedistar Hotel Narita 3* หรือระดับใกล้เคียงกัน
5	ท่าอากาศยานนานาชาตินาริตะ - ท่าอากาศยาน นานาชาติดอนเมือง XJ601 NRT-DMK 09.15 - 14.05	🕒			

วันเดินทาง	ราคาผู้ใหญ่ (บาท)	ราคาเด็ก (บาท)	แพ็คเกจ เพิ่ม (บาท)	ที่นั่ง	หมายเหตุ
17-21 เมษายน 2568	34,888	ไม่มีราคาเด็ก  (Infant ไม่เกิน 2ปี 6,000 บาท)	6,500	34	
18-22 เมษายน 2568	34,888			34	
23-27 เมษายน 2568	34,888			34	
25-29 เมษายน 2568	34,888			34	
30 เมษายน – 04 พฤษภาคม 2568	35,888			34	
01-05 พฤษภาคม 2568	35,888			34	
02-06 พฤษภาคม 2568	31,888			34	
03-07 พฤษภาคม 2568	31,888			34	
09-13 พฤษภาคม 2568	31,888			34	
10-14 พฤษภาคม 2568	30,888			34	
11-15 พฤษภาคม 2568	29,888			34	
14-18 พฤษภาคม 2568	29,888			34	

### วันที่หนึ่ง ทำอากาศยานนานาชาติดอนเมือง

- 19.00 น. พร้อมกันที่ ณ ทำอากาศยานนานาชาติดอนเมือง อาคารผู้โดยสารระหว่างประเทศขาออก ชั้น 3 เคาน์เตอร์สายการบิน AIR ASIA X (XJ) มีเจ้าหน้าที่ของบริษัทฯ คอยอำนวยความสะดวกด้านเอกสารและติดแท็กกระเป๋าขึ้นเครื่อง
- 23.55 น. เดินทางสู่ ประเทศญี่ปุ่น โดยสายการบิน AIR ASIA X (XJ) เที่ยวบินที่ XJ600 (ค่าทัวร์ไม่รวมค่าอาหารบนเครื่องบิน เครื่องมีจำหน่าย)

### วันที่สอง ทำอากาศยานนานาชาตินาริตะ - โตเกียว - วัดอาซากุสะ - จังหวัดไซตามะ - คาวาโกเอะ - จังหวัดยามานาชิ - พักฟูจิออนเซ็น 🍱 อาหาร เกียง, เย็น

- 08.00 น. เดินทางถึง ทำอากาศยานนานาชาตินาริตะ ประเทศญี่ปุ่น (เวลาท้องถิ่นเร็วกว่าประเทศไทย 2 ชั่วโมง กรุณาปรับนาฬิกา ของท่านเป็นเวลาท้องถิ่น เพื่อความสะดวกในการนัดหมาย) นำท่านผ่านพิธีตรวจคนเข้าเมืองและศุลกากรสำคัญ!!! ประเทศญี่ปุ่นไม่อนุญาตให้นำอาหารสด จำพวก เนื้อสัตว์ พืช ผัก ผลไม้ เข้าประเทศ หากฝ่าฝืนจะมีโทษทั้งจำและปรับ

เที่ยง 🍱 รับประทานอาหารเที่ยง (มื้อที่1)

นำท่านเดินทางสู่ โตเกียว (Tokyo) (ใช้เวลาเดินทางโดยประมาณ 1 ชั่วโมง) เมืองหลวงของญี่ปุ่น เป็นมหานครที่ได้มไปด้วยความหลากหลายทางวัฒนธรรมและเทคโนโลยีที่ทันสมัย ทำให้เป็นจุดหมายปลายทางยอดนิยมของนักท่องเที่ยวจากทั่วโลก **วัดพุทธที่เก่าแก่ที่สุดในภูมิภาคคันโต วัดอาซากุสะ (SENSOJI TEMPLE)** กราบสักการะขอพรจากองค์ เจ้าแม่กวนอิมทองคำที่เป็นทองสัมฤทธิ์ มีขนาดเล็กเพียง 5.5 เซนติเมตร ให้ท่านถ่ายภาพเป็นที่ระลึกกับ คามินาริมง (ประตูฟ้าคำรณ) ซึ่งมีโคมไฟสีแดงขนาดยักษ์ที่มีความสูงถึง 4.5 เมตร โคมไฟที่ใหญ่ที่สุดในโลกแขวนอยู่ เลือกชมและเช่าเครื่องรางอันศักดิ์สิทธิ์ของวัดแห่งนี้



**หากพอมีเวลาแนะนำให้ท่านอิสระเดินเล่นชม สวนสุมิเดะ (Sumida Park) ตั้งอยู่ริมแม่น้ำสุมิเดะ (Sumida River)** เป็นสวนสาธารณะที่มีซากุระปลูกอยู่ประมาณ 1,000 ต้น และมีวิวแม่น้ำเป็นฉากหลังจึงเกิดวิวทิวทัศน์ที่สวยงามสุดโรแมนติกและนับว่าที่นี่เป็นจุดชมซากุระยอดนิยมแห่งหนึ่งของโตเกียวเลยก็ว่าได้

เดินทางสู่จังหวัด **ไซตามะ (Saitama) (ใช้เวลาเดินทางโดยประมาณ 1.30 ชม.)** ตั้งอยู่ในภูมิภาคคันโต มีความเจริญมากเพราะอยู่ติดโตเกียว เมืองชิชิบุ เมืองโอมิยะ และคาวาโกเอะ เป็นแหล่งรวมจุดช้อปปิ้งและสถานที่ที่น่าสนใจให้ท่านถ่ายรูปกับเมืองเก่าสุดน่ารัก **คาวาโกเอะ (Kawagoe)** ที่ได้ฉายาว่า “ลิตเติ้ล เอโดะ” หรือเอโดะน้อย อาคาร บ้านเรือนต่างๆ ที่ยังอนุรักษ์ ไว้ให้เหมือนสมัยเอโดะ **จุดไฮไลท์ของเมืองคือ ถนนคุระซุคุริ (Kurazukuri Street)** อดีตเรียงรายไปด้วยโกดัง ปัจจุบันได้เป็นร้านค้า มีทั้งร้านขายขนม ร้านขายของที่ระลึก ไปจนถึงพิพิธภัณฑ



งานฝีมือ เป็นย่านการค้าที่ยังคงอนุรักษ์สถาปัตยกรรมเก่าแก่ไว้ได้ดี และต้องไม่พลาดไปเช็คอินที่ **หอรระซัง โบราณ (Toki no Kane)** ที่เปรียบเสมือนแลนด์มาร์คประจำเมือง ปัจจุบันยังคงตีระฆังบอกเวลาวันละ 4 ครั้ง บริเวณใกล้กันมี **ตรอกลูกกวาด (Kashiya Yokocho)** เป็นถนนที่เต็มไปด้วยร้านขายลูกอมและขนมญี่ปุ่นต่างๆ มากมายให้ท่านเลือกซื้อ



เดินทางสู่ จังหวัดยามานาชิ (Yamanashi) (เดินทางประมาณ 2 ชั่วโมง) เป็นที่รู้จักจากทัศนียภาพทางธรรมชาติที่สวยงาม รวมถึงภูเขาไฟฟูจิอันโดดเด่น หากมีโอกาสต้องมาสักครั้ง

เย็น **🍷 รับประทานอาหารเย็น (มื้อที่2) Buffet ชาปูแบบไม่อั้น!!** ชนิดของชาปูขึ้นอยู่กับกรนำเข้าของโรงแรม



**Highlight!** เมื่อก่อนมาญี่ปุ่นแล้วต้องได้ลิ้มลองคงไม่พ้น **ชาปูยักษ์** แล้วให้ทานแบบไม่อั้นบุฟเฟ่ต์อีก !! ชาปูที่เนื้อแน่น สดใหม่ ลองกินกับน้ำจิ้มสไตล์ ญี่ปุ่นสักครั้ง คงจะฟินไม่น้อย หลังจากมื้ออาหาร ยังมี **ออนเซ็น (Onsen) ให้แช่** เพื่อคลายความเหนื่อยล้าจากการเดินทาง หรือความเครียดในเรื่องต่างๆ **โอโห่ คุ่มยิ่งกว่าคุ่ม !!**





ที่พัก: Fuji Garden Hotel Onsen 3\* หรือระดับใกล้เคียงกัน  
(ชื่อโรงแรมที่ท่านพัก ทางบริษัทจะทำการแจ้งพร้อมใบนัดหมาย 5-7 วัน ก่อนเดินทาง)

**วันที่สาม** เทศกาลฟูจิชิบะซากุระ: Fuji Shibazakura 2025 – สวนโออิชิปาร์ค – Duty Free – โตะเกี้ยว – ย่านชินจูกุ  
🍱 อาหาร เช้า, เกียง

เช้า 🍱 รับประทานอาหารเช้า ณ โรงแรม (มื้อที่3)

พาทุกท่านพบกับจุดไฮไลท์ของการชมชิบะซากุระหนึ่งปีมีครั้งเดียวกับ เทศกาลฟูจิชิบะซากุระ Fuji Shibazakura 2025 เป็นงานพิเศษที่จัดขึ้นทุกปีใกล้กับภูเขาไฟฟูจิในเดือนเมษายนและพฤษภาคม ดอกชิบะซากุระเป็นสายพันธุ์ที่



บานสะพรั่งหลากสีเช่นสีแดง สีชมพู สีขาว สีม่วง และยังมีรูปร่างต่างกัน เกิดเป็นทุ่งหลากสีสวยงามเพราะมีต้นชิบะซากุระมากกว่า 800,000 ต้น ทั่วประเทศ ซึ่งเทศกาลนี้ถือว่าเป็นสัญลักษณ์ของฤดูใบไม้ผลิในญี่ปุ่นเลยก็ว่าได้ มีอิสระให้ท่านเดินชมดอกไม้พร้อมเพลิดเพลินกับวิวภูเขาไฟฟูจิ และถ่ายภาพเก็บความประทับใจ

นำท่านชม สวนโออิชิ ปาร์ค (Oishi Park) เป็นจุดชมวิวภูเขาไฟฟูจิที่ตั้งอยู่ริมฝั่งทะเลสาบคาวากุจิโกะฝั่งเหนือ เป็นที่นิยมของนักท่องเที่ยวชาวญี่ปุ่นซึ่งมา



พักผ่อนตากอากาศ ชมวิว ตี๋มต่ำกับความงามของทิวทัศน์ ในวันที่อากาศแจ่มใส สวนแห่งนี้จะเป็นจุดชมวิวที่สามารถมองเห็นภูเขาไฟฟูจิได้เกือบทั้งลูกที่สวยงาม อิสระให้ท่านได้บันทึกภาพความงามของภูเขาไฟแห่งนี้ พร้อมทั้งเลือกชมและซื้อสินค้าพื้นเมืองและขนมต่างๆ ตามอัธยาศัย **ช้อปปิ้งที่ ดิวตี้ฟรี (Duty free)** แหล่งช้อปปิ้งปลอดภาษี ที่รวบรวมสินค้าราคาพิเศษ และมีชื่อเสียงที่เห็นแล้วต้องรู้ว่ามาจากประเทศญี่ปุ่นเช่น โฟมถ่านหินภูเขาไฟ วิตามิน อาหารเสริม ครีมต่างๆ ขนมญี่ปุ่นหลากหลายชนิด รวมไปถึงชาเขียว ผลิตภัณฑ์ขึ้นชื่อของญี่ปุ่น เป็นต้น ให้ทุกท่านสามารถเลือกซื้อเป็นของฝาก

เที่ยง

**🍷 รับประทานอาหารเที่ยง (มื้อที่4)**

นำท่านเดินทางสู่ โตเกียว (Tokyo) (ใช้เวลาเดินทางโดยประมาณ 2 ชั่วโมง) เป็นเมืองที่เป็นแหล่งรวมร้านค้า ร้านอาหาร และแหล่งท่องเที่ยวที่สวยงามไว้มากมายตามหาของสุดเก๋ Item ลับที่ แหล่งช้อปปิ้งขนาดใหญ่ **ใจกลางเมือง ช้อปปิ้งย่านชินจูกุ (Shinjuku)** เป็นศูนย์รวมแฟชั่น ของเหล่าบรรดาแฟชั่นนิสต้า เป็นแหล่งอพเททเทรนต์ และเป็นย่านความเจริญอันดับหนึ่งของนครโตเกียวในปัจจุบัน ให้ท่านเลือกชมและซื้อสินค้ามากมาย อาทิเช่น เครื่องใช้ไฟฟ้า, กล้องถ่ายรูป, นาฬิกา, เสื้อผ้า, รองเท้า และเครื่องสำอางแบรนด์ต่างๆ เช่น KOSE, SHISEDO, KANEBO, SK II และอื่นๆ อีกมากมาย หรือร้าน100เยน (อยู่ตึก PEPE ชั้น 8) ซึ่งสินค้าทุกอย่างภายในร้านจะราคา 100 เยน เท่ากันหมด หรือเป็นร้านดองกี้ ที่ขายสินค้าราคาถูกสารพัดอย่าง หรือจะเป็นร้านมัตสึ



**Highlight!** ปักหมุดพิภด POPMART สาขาชินจูกุ เป็น auto shop (ตุ๊กต) ที่ตึก Alta ตุ๊กจะตั้งอยู่หน้าตึกเลย ไปจุ่มกับนน

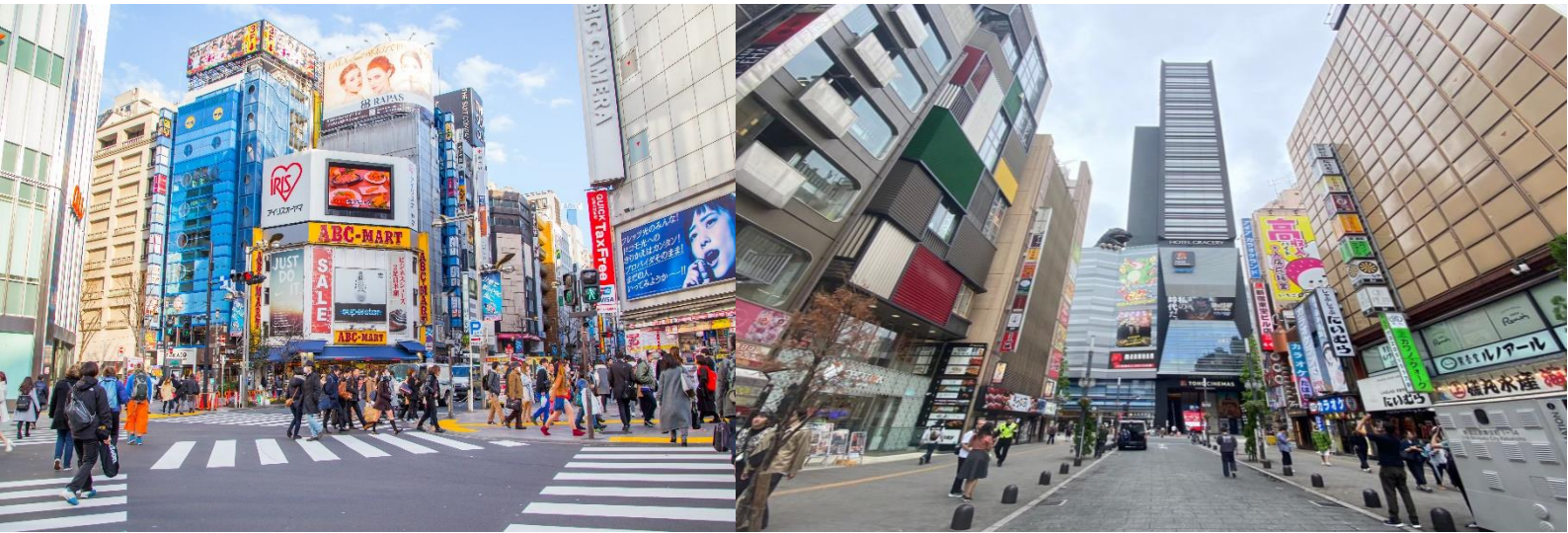


โมโต้ที่รวมสินค้า เครื่องใช้เครื่องสำอาง ผลิตภัณฑ์ของใช้ไว้อย่างหลากหลาย ให้ท่านช้อปปิ้งตามอัธยาศัย

เย็น

อิสระอาหาร เย็นตามอัธยาศัย เพื่อไม่เป็นการรบกวนเวลาของท่าน

นาริตะ (Narita) (ใช้เวลาเดินทางโดยประมาณ 1 ชั่วโมง) ยังมีเสน่ห์อีกมากมายที่ซ่อนอยู่ ทั้งวัดเก่าแก่ ศาลเจ้าชินโต และธรรมชาติที่สวยงาม ทำให้นาริตะเป็นจุดหมายปลายทางที่น่าสนใจสำหรับนักท่องเที่ยว



ที่พัก: The Hedistar Hotel Narita 3\*หรือระดับใกล้เคียงกัน

(ชื่อโรงแรมที่ท่านพัก ทางบริษัทจะทำการแจ้งพร้อมใบนัดหมาย 5-7 วัน ก่อนเดินทาง)

วันที่สี่

อิสระท่องเที่ยวตามอัธยาศัย หนึ่งวันเต็ม!

🍴 อาหาร เช้า

เช้า 🍴 รับประทานอาหารเช้า ณ โรงแรม **เมื่อที่5**

- อิสระท่องเที่ยวตามอัธยาศัยไม่มีรถ อาหาร ไกด์และหัวหน้าทัวร์ให้บริการ
- ทุกท่านสามารถท่องเที่ยวและช้อปปิ้ง โดยมีไกด์แนะนำเส้นทาง

### โปรแกรมแนะนำ

\* Option tour! สวนสนุกโตเกียวดิสนีย์แลนด์ หรือ ดิสนีย์ซี

ราคาเริ่มต้นท่านละ 3,000 บาท/ท่าน \*โปรดตรวจสอบกับเจ้าหน้าที่อีกครั้งก่อนการสั่งซื้อ\*

สวนสนุกโตเกียวดิสนีย์แลนด์ (ไม่มีหัวหน้าทัวร์และไม่มีไกด์นำเที่ยว) ตั้งอยู่ในจังหวัดชิบะ ได้รับแรงบันดาลใจมาจากดิสนีย์แลนด์แห่งแรกที่แคลิฟอร์เนียกับ Magic Kingdom ที่ฟลอริดา ที่นี่คือสวนสนุกระดับโลกมีเวทมนตร์ในรูปแบบฉบับเฉพาะตัว โตเกียวดิสนีย์แลนด์ แบ่งออกเป็น 7 โซน ที่มีความสนุกรอทุกคนอยู่แบบไม่ซ้ำกันเลย โดยโตเกียวดิสนีย์แลนด์นั้นถูกสร้างขึ้นโดยบริษัทผลิตภาพยนตร์การ์ตูนวอลท์ดิสนีย์ เปิดให้บริการในปี 1983 ซึ่งเป็นสวนสนุกดิสนีย์แลนด์แห่งแรกๆที่สร้างขึ้นที่ประเทศสหรัฐอเมริกา ประกอบด้วยธีมหลัก 7 ธีม ได้แก่ World Bazaar,





Tomorrow land, Toon town, Fantasy land, Critter Country, Western land และ Adventure land (ค่า  
ทัวร์ไม่รวมบัตรค่าเข้าโตเกียวดิสนีย์แลนด์โปรดตรวจสอบราคา  
กับเจ้าหน้าที่อีกครั้งก่อนเดินทาง)

หรืออิสระท่องเที่ยวโดยรถไฟ ย่านชิบูย่า (Shibuya) ถือได้ว่าเป็นศูนย์กลางอย่างยิ่งในด้านแฟชั่น มีแหล่งช้อปปิ้ง  
ห้างสรรพสินค้าขนาดใหญ่ ร้านค้ารวมทั้งซ็อบของแบรนด์ดังอยู่มากมาย นอกจากนั้นแล้วก็ยังมีร้านอาหารและแหล่งบันเทิง  
อย่างครบครัน และ ย่านฮาราจุกุ (Harajuku) ศูนย์รวมของเด็ก  
วัยรุ่น ที่แต่งหน้าแต่งตัวกันทั้งแนวแฟนตาซี ป๊อปและแนว



น่ารักๆ และในย่านนี้ยังมีแหล่งช้อปปิ้ง ถนน ช้อปปิ้งทั้งสองข้างทางเรียงรายไปด้วยร้านขายของวัยรุ่น เสื้อผ้า  
เครื่องประดับ รองเท้า กระเป๋า ร้านแฟชั่นบูติก ร้านเครปญี่ปุ่นอร่อยๆ ร้าน 100 เยน หรือเลือกช้อปปิ้งแบบสบายๆ  
ย่านกินซ่า (Ginza) คือชื่อของแหล่งช้อปปิ้งสุดหรูชื่อดังของญี่ปุ่น เต็มไปด้วยร้านค้า แบรนด์เนมระดับไฮเอนด์มา  
รวมตัวกันอยู่มากมาย ก็จะมีสินค้าหลากหลายครบครัน ซึ่งจะสะดวกสำหรับเวลาที่ต้องการซื้อสินค้าจำนวนมาก

อิสระรับประทานอาหาร เที่ยงและเย็น ตามอัธยาศัย เพื่อไม่เป็นการรบกวนเวลาของท่าน

ที่พัก: The Hedistar Hotel Narita 3\* หรือระดับใกล้เคียงกัน

(ชื่อโรงแรมที่ท่านพัก ทางบริษัทจะทำการแจ้งพร้อมใบนัดหมาย 5-7 วัน ก่อนเดินทาง)

วันที่ห้า ท่าอากาศยานนานาชาตินาริตะ - ท่าอากาศยานนานาชาติดอนเมือง

🍴 อาหาร เข้า

เช้า 🍴 รับประทานอาหารเช้า ณ โรงแรม (เมื่อที่6) หรือบริการอาหารเช้าแบบ SET BOX กรณีที่พักอยู่ห่างสนามบิน  
หรือกรณีห้องอาหารโรงแรมเปิดช้า

06.00 น. นำท่านเดินทางสู่ ท่าอากาศยานนานาชาตินาริตะ ประเทศญี่ปุ่น เพื่อเตรียมตัวเดินทางกลับ ประเทศไทย

09.15 น. เดินทางสู่ ท่าอากาศยานนานาชาติดอนเมือง โดยสายการบิน AIR ASIA X (XJ) เที่ยวบินที่ XJ601

(ค่าทัวร์ไม่รวมค่าอาหารบนเครื่อง บนเครื่องมีจำหน่าย)

\*\*\*\*\*

**หมายเหตุ:** รายการทัวร์สามารถเปลี่ยนแปลงได้ตามความเหมาะสม เนื่องจากสภาวะอากาศ, การเมือง, สายการบิน การจราจร ช่วงเทศกาลหรือวันหยุดของญี่ปุ่น เป็นต้น โดยมีต้องแจ้งให้ทราบล่วงหน้า โดยทางผู้จัดจะปรับเปลี่ยนโดยคำนึงถึงผลประโยชน์ของท่านเป็นหลัก เพื่อให้ท่านท่องเที่ยวได้ครบถ้วนตามโปรแกรม



เนื่องจากโปรแกรมทัวร์เป็นช่วงคาบเกี่ยวระหว่างการออกดอก และการบานของดอกซากุระ และ ซิบะซากุระ การสัมผัสความงดงามของดอกไม้้นั้น ทั้งนี้ขึ้นอยู่กับสภาพอากาศ



\*การบริการของรถบัสนำเที่ยวญี่ปุ่น ตามกฎหมายของประเทศญี่ปุ่นนั้น สามารถให้บริการสูงสุดวันละไม่เกิน 11 ชั่วโมง และไม่สามารถขอเพิ่มเวลาใช้บริการรถบัสนำเที่ยวได้ โดยมีคนขับรถและคนขับจะเป็นผู้บริหารเวลาตามความเหมาะสม จึงขอสงวนสิทธิ์ในการปรับเปลี่ยนเวลาท่องเที่ยวตามสถานที่ในโปรแกรมการเดินทาง

\*\* ตามกฎหมายของประเทศญี่ปุ่นนั้น สามารถให้บริการสูงสุดวันละไม่เกิน 11 ชั่วโมง กรณีที่คนขับรถไม่ได้พักโรงแรมเดียวกับกรุ๊ปทัวร์ หรือ คนขับรถต้องนำรถส่งกลับบริษัทฯ จะสามารถให้บริการกรุ๊ปทัวร์ในวันนั้นๆ ได้สูงสุด 10 ชั่วโมงเท่านั้น เพื่อเป็นการเผื่อเวลาให้คนขับรถถึงที่หมายปลายทางนั้นๆ แล้วเวลารวมทั้งสิ้นไม่เกินเวลา 11 ชม. ตามที่กฎหมายกำหนดบังคับ

**ประกาศสำคัญ:** รับเฉพาะผู้มีวัตถุประสงค์เพื่อการท่องเที่ยวเท่านั้น ค่าทัวร์ที่จ่ายให้กับผู้จัด เป็นการชำระแบบจ่ายชำระขาด และผู้จัดได้ชำระให้กับสายการบินและสถานที่ต่างๆ แบบชำระขาดเช่นกันก่อนออกเดินทาง ฉะนั้นหากท่านไม่ได้ร่วมเดินทางหรือใช้บริการตามรายการไม่ด้วยสาเหตุใด หรือได้รับการปฏิเสธการเข้าหรือออกนอกเมืองจากประเทศในรายการ (ประเทศไทยและประเทศญี่ปุ่น) ทางผู้จัดขอสงวนสิทธิ์การคืนเงินสดส่วนใดๆ รวมทั้งค่าตัวเครื่องบินให้แก่ท่าน

## เงื่อนไขการให้บริการ

- ▶ การเดินทางครั้งนี้จะต้องมีจำนวน 20 ท่านขึ้นไป กรณีไม่ถึงจำนวนดังกล่าว
    - จะส่งจอยน์ทัวร์กับบริษัทที่มีโปรแกรมใกล้เคียงกัน
    - หรือเลื่อน หรือยกเลิกการออกเดินทาง โดยทางบริษัทจะทำการแจ้งให้ท่านทราบล่วงหน้าก่อนการเดินทางประมาณ 10 วัน
    - หรือขอสงวนสิทธิ์ในการปรับราคาค่าบริการเพิ่ม (ในกรณีที่ผู้เดินทางไม่ถึง 15 ท่าน และท่านยังประสงค์เดินทางต่อ) โดยทางบริษัทจะทำการแจ้งให้ท่านทราบก่อนล่วงหน้า
  - ▶ ในกรณีที่ลูกค้าต้องออกตัวโดยสารภายในประเทศ กรุณาติดต่อเจ้าหน้าที่ของบริษัทฯ ก่อนทุกครั้ง มิฉะนั้นทางบริษัทจะไม่รับผิดชอบใดๆ ทั้งสิ้น
  - ▶ การจองทัวร์และชำระค่าบริการ
    - **กรุณาชำระค่ามัดจำ ท่านละ 20,000 บาท** กรุณาส่งสำเนาหน้าพาสปอร์ต พร้อมเอกสารชำระค่ามัดจำค่าทัวร์
    - ค่าทัวร์ส่วนที่เหลือชำระ 25-30 วันก่อนออกเดินทาง **กรณีบริษัทฯ จำเป็นต้องออกตัวก่อนท่านจำเป็นต้องชำระค่าทัวร์ส่วนที่เหลือตามที่บริษัทกำหนดแจ้งเท่านั้น**
- \*\*สำคัญ\*\*** สำเนาหน้าพาสปอร์ตผู้เดินทาง (จะต้องมีอายุเหลือมากกว่า 6 เดือนก่อนหมดอายุนับจากวันเดินทางไป-กลับและจำนวนหน้าหนังสือเดินทางต้องเหลือว่างสำหรับติดวีซ่าไม่ต่ำกว่า 3 หน้า) **\*\*กรุณาตรวจสอบก่อนส่งให้บริษัทมิฉะนั้นทางบริษัทจะไม่รับผิดชอบต่อกรณีพาสปอร์ตหมดอายุ \*\*** กรุณาส่งพร้อมหลักฐานการโอนเงินมัดจำ

## เงื่อนไขการยกเลิก

- ยกเลิกก่อนการเดินทางตั้งแต่ 30 วันขึ้นไป คืนเงินค่าทัวร์โดยหักค่าใช้จ่ายที่เกิดขึ้นจริง
  - ยกเลิกก่อนการเดินทาง 15-29 วัน ยึดเงิน 50% จากยอดที่ลูกค้าชำระมา และเก็บค่าใช้จ่ายที่เกิดขึ้นจริง(ถ้ามี)
  - ยกเลิกก่อนการเดินทางน้อยกว่า 15วัน ขอสงวนสิทธิ์ยึดเงินเต็มจำนวน
- \*กรณีมีเหตุยกเลิกทัวร์ โดยไม่ใช่ความผิดของบริษัททัวร์ คืนเงินค่าทัวร์โดยหักค่าใช้จ่ายที่เกิดขึ้นจริง(ถ้ามี)
- \*ค่าใช้จ่ายที่เกิดขึ้นจริง เช่น ค่ามัดจำตัวเครื่องบิน โรงแรม ค่าวีซ่า และค่าใช้จ่ายจำเป็นอื่นๆ

## อัตราค่าบริการนี้ รวม

1. ค่าตัวโดยสารเครื่องบินไป-กลับ ชั้นประหยัดพร้อมค่าภาษีสนามบินทุกแห่งตามรายการทัวร์ข้างต้น (ตัวกรุ๊ปไม่สามารถ Upgrade ที่นั่ง ได้ และต้องเดินทางไป-กลับพร้อมตัวกรุ๊ปเท่านั้นไม่สามารถเลื่อนวันได้)
2. ค่าที่พักห้องละ 2-3 ท่าน ตามโรงแรมที่ระบุไว้ในรายการหรือ ระดับใกล้เคียงกัน  
กรณีพัก 3 ท่านถ้าวันที่เข้าพักห้องโรงแรม ไม่มีห้อง TRP ( 3 ท่าน) อาจจำเป็นต้องแยกพัก 2 ห้อง (มีค่าใช้จ่ายพักเดี่ยวเพิ่ม) กรณีห้อง TWIN BED (เตียงเดี่ยว 2 เตียง) ซึ่งโรงแรมไม่มีหรือเต็ม ทางบริษัทขอปรับเป็นห้อง DOUBLE BED แทนโดยมีต้องแจ้งให้ทราบล่วงหน้า หรือ หากต้องการห้องพักแบบ DOUBLE BED ( 1 เตียงใหญ่) ซึ่งโรงแรมไม่มีหรือเต็ม ทางบริษัทขอปรับเป็นห้อง TWIN BED แทนโดยมีต้องแจ้งให้ทราบล่วงหน้า กรณีห้องพักในเมืองที่ระบุไว้ในโปรแกรมมีเทศกาลวันหยุด มีงานแฟร์ต่างๆ บริษัทขอจัดที่พักในเมืองใกล้เคียงแทน
3. ค่าอาหาร ค่าเข้าชม และ ค่ายานพาหนะทุกชนิด ตามที่ระบุไว้ในรายการทัวร์ข้างต้น
4. เจ้าหน้าที่บริษัท ฯ คอยอำนวยความสะดวกตลอดการเดินทาง
5. ค่าน้ำหนักกระเป๋า **สายการบิน AirAsia X (XJ) สัมภาระโหลดใต้ท้องเครื่อง ไม่เกิน 20 กิโลกรัมและ ถือขึ้นเครื่องได้ 7 กิโลกรัม** และค่าประกันวินาศภัยเครื่องบินตามเงื่อนไขของแต่ละสายการบินที่มีการเรียกเก็บ และกรณีสัมภาระเกิน ท่านต้องเสียค่าปรับตามที่สายการบินเรียกเก็บ **\*\*กรณีท่านมีความประสงค์จะซื้อน้ำหนักเพิ่ม กรุณาแจ้งพร้อมจองทัวร์ หรือก่อนเดินทางอย่างช้า 10 วัน พร้อมชำระค่าน้ำหนัก\*\*** ซื้อน้ำหนักเพิ่ม 5 กก. ชำระเพิ่ม 700 บาท /เพิ่ม 10 กก. ชำระเพิ่ม 1,400 บาท/เพิ่ม 20 กก. ชำระเพิ่ม 3,500 บาท
6. ค่าประกันอุบัติเหตุตามกรมธรรม์วงเงิน 1,000,000 บาท ค่ารักษาพยาบาล ตามเงื่อนไขของบริษัทฯ ประกันภัยที่บริษัท ทำไว้ ทั้งนี้ยอมอยู่ในข้อจำกัดที่มีการตกลงไว้กับบริษัทประกันชีวิต ทุกกรณี ต้องมีใบเสร็จและเอกสารรับรองทางการแพทย์ จากหน่วยงานที่เกี่ยวข้อง ไม่คุ้มครองโรคประจำตัว การสูญเสียทรัพย์สินส่วนตัวของผู้เดินทาง และไม่รวมประกันสุขภาพ ท่านสามารถสั่งซื้อประกันสุขภาพเพิ่มได้จากบริษัทประกันทั่วไป
7. ค่าภาษีสนามบิน และค่าภาษีน้ำมันตามรายการทัวร์
8. ค่ารถปรับอากาศนำเที่ยวตามระบุไว้ในรายการ พร้อมคนขับรถ (กฎหมายไม่อนุญาตให้คนขับรถเกิน 11 ชม./วัน)
9. รวมภาษีมูลค่าเพิ่ม 7% และภาษีหัก ณ ที่จ่าย 3% (ค่าบริการเท่านั้น)

## อัตราค่าบริการนี้ ไม่รวม

1. ค่าทำหนังสือเดินทางไทย และเอกสารต่างตัวต่างๆ
2. ค่าใช้จ่ายอื่นๆ ที่นอกเหนือจากรายการระบุ อาทิเช่น ค่าอาหาร เครื่องดื่ม ค่าซักรีด ค่าโทรศัพท์ เป็นต้น
3. ค่าภาษีทุกรายการคิดจากยอดบริการ, ค่าภาษีเดินทาง (ถ้ามีการเรียกเก็บ)

- ค่าภาษีน้ำมันที่สายการบินเรียกเก็บเพิ่มภายหลังจากทางบริษัทฯ ได้ออกตัวเครื่องบิน และได้ทำการขายโปรแกรมไปแล้ว
- ค่าพนักงานยกกระเป๋าที่โรงแรม
- ค่าทิปไกด์ คนขับรถ ขออนุญาตนำเก็บ ณ สนามบินวันแรก ท่านละ 2,000 บาท / ท่าน

## หมายเหตุ

กรุณาอ่านศึกษารายละเอียดทั้งหมดก่อนทำการจอง เพื่อความถูกต้องและความเข้าใจตรงกันระหว่างท่านลูกค้าและบริษัทฯ และเมื่อท่านตกลงชำระเงินมัดจำหรือค่าทัวร์ทั้งหมดกับทางบริษัทฯ แล้ว ทางบริษัทฯ จะถือว่าท่านได้ยอมรับเงื่อนไขข้อตกลงต่างๆ ทั้งหมด

- บริษัทฯ ขอสงวนสิทธิ์ที่จะเลื่อนการเดินทางหรือปรับราคาค่าบริการขึ้นในกรณีที่มีผู้ร่วมคณะไม่ถึง 15 ท่าน
- ขอสงวนสิทธิ์การเก็บค่าน้ำมันและภาษีสนามบินทุกแห่งเพิ่ม หากสายการบินมีการปรับขึ้นก่อนวันเดินทาง
- บริษัทฯ ขอสงวนสิทธิ์ในการเปลี่ยนเที่ยวบิน โดยมีต้องแจ้งให้ทราบล่วงหน้าอันเนื่องจากสาเหตุต่างๆ
- บริษัทฯ จะไม่รับผิดชอบใดๆ ทั้งสิ้น หากเกิดกรณีความล่าช้าจากสายการบิน, การยกเลิกบิน, การประท้วง, การนัดหยุดงาน, การก่อการจลาจล, ภัยธรรมชาติ, การนำสิ่งของผิดกฎหมาย ซึ่งอยู่นอกเหนือความรับผิดชอบของบริษัทฯ
- บริษัทฯ จะไม่รับผิดชอบใดๆ ทั้งสิ้น หากเกิดสิ่งของสูญหาย อันเนื่องเกิดจากความประมาทของท่าน, เกิดจากการโจรกรรม และ อุบัติเหตุจากความประมาทของนักท่องเที่ยวเอง
- เมื่อท่านตกลงชำระเงินมัดจำหรือค่าทัวร์ทั้งหมดกับทางบริษัทฯ แล้ว ทางบริษัทฯ จะถือว่าท่านได้ยอมรับเงื่อนไขข้อตกลงต่างๆ ทั้งหมด
- รายการนี้เป็นเพียงข้อเสนอที่ต้องได้รับการยืนยันจากบริษัทฯ อีกครั้งหนึ่ง หลังจากได้สำรองโรงแรมที่พักในต่างประเทศเรียบร้อยแล้ว โดยโรงแรมจัดในระดับใกล้เคียงกัน ซึ่งอาจจะปรับเปลี่ยนตามที่ระบุในโปรแกรม
- การจัดการเรื่องห้องพัก เป็นสิทธิ์ของโรงแรมในการจัดห้องให้กับกรุ๊ปที่เข้าพัก โดยมีห้องพักสำหรับผู้สูบบุหรี่ / ปลอดบุหรี่ได้ โดยอาจจะขอเปลี่ยนห้องได้ตามความประสงค์ของผู้ที่พัก ทั้งนี้ขึ้นอยู่กับความพร้อมให้บริการของโรงแรม และไม่สามารถรับประกันได้
- กรณีผู้เดินทางต้องการความช่วยเหลือเป็นพิเศษ อาทิเช่น ใช้วีลแชร์ กรุณาแจ้งบริษัทฯ อย่างน้อย 14 วัน ก่อนการเดินทาง มิฉะนั้น บริษัทฯ ไม่สามารถจัดการได้ล่วงหน้าได้
- มัคคุเทศก์ พนักงานและตัวแทนของผู้จัด ไม่มีสิทธิ์ในการให้คำสัญญาใดๆ ทั้งสิ้นแทนผู้จัด นอกจากนี้มีเอกสารลงนามโดยผู้มีอำนาจของผู้จัดกำกับเท่านั้น
- ผู้จัดจะไม่รับผิดชอบและไม่สามารถคืนค่าใช้จ่ายต่างๆ ได้เนื่องจากเป็นการเหมาจ่ายกับตัวแทนต่างๆ ในกรณีที่ผู้เดินทางไม่ผ่านการพิจารณาในการตรวจคนเข้าเมือง-ออกเมือง ไม่ว่าจะป็นกองตรวจคนเข้าเมืองหรือกรมแรงงานของทุกประเทศในรายการท่องเที่ยว อันเนื่องมาจากการกระทำที่ส่อไปในทางผิดกฎหมาย การหลบหนี เข้าออกเมือง เอกสารเดินทางไม่ถูกต้อง หรือ การถูกปฏิเสธในกรณีอื่นๆ