

Hotline : 098 393 2369

บริษัท ปักหมุด ฮอลิเดย์ จำกัด

Pukmud Holiday Co.,Ltd.

185/20 หมู่บ้านเดอะคอนเนค 32 ซอยลาดพร้าว 126 (ग्रันด์พาร์ค) แขวงพลับพลา

เขตวังทองหลาง กรุงเทพมหานคร 10310 Tel : 02 147 2566 Fax : 02 147 2566

E-mail : Pukmud01@gmail.com www.pukmudholiday.com

www.facebook.com/pukmudholiday @pukmudholiday



HOLIDAY

ใบอนุญาตเลขที่ 11/08303

เกี่ยวกับเรา...ไม่มีวันสิ้นสุด

เวียดนามเหนือ ซาปา ฮานอย ฮาลอง นิงห์บิ่งห์

5D4N

เที่ยวสุดคุ้มครบไฮไลท์เวียดนามเหนือ สัมผัสอากาศหนาวเย็นฟินๆ นั่งรถรางเมืองซาปา ชมนาขั้นไร่ ขึ้นกระเช้าไฟฟ้าสู่อยอดเขาฟานซีปัน



เลส์โก แตะขอบฟ้า ฟานซีปัน



กันยายน - ธันวาคม 2562

ก.ย. 62	06, 20
ต.ค. 62	04, 09, 11, 16, 15, 25
พ.ย. 62	08, 15, 22, 29
ธ.ค. 62	04, 06, 13, 20



- ฮาลองโงก มาร์เก็ต • ท่าเรือห่งโก • ส่องเรืออ่าวฮาลอง เบย์ • ถ้ำนางฟ้า
- เกาะไค่ซัน • เมืองนิงห์บิ่งห์ • ส่องเรือฮาลองบก • เมืองลาวไก • ด่านชายแดนเวียดนาม จีน
- หมู่บ้านชาวเขากาดก๊าด • น้ำตกสี่ชั้น • ภูเขาปากมังกร • ซาปาเลิฟ มาร์เก็ต • นั่งรถไฟชมเมืองซาปา
- นั่งกระเช้าไฟฟ้า • ขึ้นยอดเขาฟานซีปัน • สะพานแสงอาทิตย์ • ทะเลสาบคินดาว
- วัดทองอกเซิน • ถนน 36 สาย • จัตุรัสมาดิ้งห์ • สุสานโฮจิมินห์



เริ่มต้น

11,999

วันแรก กรุงเทพฯ – สนามบินสุวรรณภูมิ – สนามบินโฮฟอง – เมืองโฮฟอง – เมืองฮาลอง – ฮาลองไนท์ มาร์เก็ต (-/-/D)

12.30 พร้อมกันที่ **ท่าอากาศยานสุวรรณภูมิ** อาคารผู้โดยสารชั้น 4 เคาน์เตอร์สายการบิน **VIETJET AIR** โดยเจ้าหน้าที่ของบริษัทฯคอยให้การต้อนรับและอำนวยความสะดวกในการเช็คอิน

15.20 นำท่านเดินฟ้าสู่ **เมืองโฮฟอง** ประเทศเวียดนาม โดยเที่ยวบินที่ **VJ906**

17.15 เดินทางถึง **ท่าอากาศยานแคท บิ** เมืองโฮฟอง ผ่านพิธีการตรวจคนเข้าเมืองและศุลกากร รับกระเป๋าสัมภาระเรียบร้อย

คำ **บริการอาหารเย็น ณ ภัตตาคาร (1)**

นำท่านเดินทางสู่ **เมืองฮาลอง** ดินแดนแห่งมังกรหลับไหล ระหว่างเดินทางขึ้นชมธรรมชาติ ผ่านชนบทของเวียดนาม สองฝั่งส่วนใหญ่จะเป็นแนวเขาสีสนสวยงามต่างกันไปตามฤดูกาล (ใช้เวลาเดินทางประมาณ 1 ชั่วโมงครึ่ง)



จากนั้นอิสระให้ทุกท่านเลือกซื้อสินค้าที่ **ฮาลอง ไนท์ มาร์เก็ต** มีสินค้าพื้นเมืองเวียดนามและสินค้าจากจีนให้ท่านได้เลือกหลากหลาย เหมาะสำหรับซื้อเป็นของฝาก เช่น กระเป๋าผ้าไหม ไม้หอมแกะสลัก เสื้อผ้า ผ้าพันคอ เสื้อยืดลายเวียดนาม ฯลฯ

พักที่ **NEW STAR HOTEL / CITYBAY HOTEL / KENNY HOTEL หรือระดับเทียบเท่า**

วันที่สอง เมืองฮาลอง – ท่าเรือห่งไก – ล่องเรืออ่าวฮาลอง เบย์ – ถ้ำนางฟ้า – เกาะไก่อ่น – เมืองนิงห์บิงห์ – ล่องเรือฮาลองบก – เมืองฮานอย (B/L/D)

เช้า บริการอาหารเช้า ณ ห้องอาหารของโรงแรม (2)

เดินทางไป **ท่าเรือห่งไก** ที่เข้าตรู่แบบนี้จะพุกพ่วนไปด้วยผู้คน รถบัสเล็กใหญ่ ที่มาส่งนักท่องเที่ยวขึ้นเรือ เรือจะเป็นเรือไม้โบราณ มีห้องน้ำ ห้องครัว และคาดฟ้าชมวิว เรือออกจากท่ามุ่งหน้าไปชมถ้ำ เรือจะจอดให้ลง และออกไปรอรับท่านอีกท่าหนึ่งโดยไม่ว่างกลับมาที่เดิม



นำท่านล่องเรืออ่าว **ฮาลอง เบย์** เชิญท่านสัมผัสความงดงามและความสมบูรณ์แบบของอ่าวฮาลอง จนทำให้ได้รับการขึ้นทะเบียน เป็นมรดกโลกทางธรรมชาติ จากองค์การยูเนสโกเมื่อปี พ.ศ. 2537 สัมผัสความมหัศจรรย์ของธรรมชาติที่ได้แต่งแต้มด้วยเกาะหินปูนรูปร่างแปลกตานิ่พันเกาะ สลับซับซ้อนเรียงตัวกันอย่างสวยงาม ผ่านเกาะต่างๆ ที่มีรูปร่างแปลกตา อ่าวฮาลองนั้นประกอบไปด้วยเกาะเล็ก เกาะน้อยจำนวนกว่า 1,000 เกาะ

จากนั้นนำท่านชม **ถ้ำสวรรค์** ภายในถ้ำงดงาม มีหินรูปทรงต่างๆ ประดับไปด้วยไฟหลากหลายสีสัน ทำให้มองเห็นเป็นรูปทรงต่างๆ กันไปตามจินตนาการ เช่น มังกร หงส์ เต่า เสือ นกกระเรียน คู่รัก ฯลฯ และกลับไปขึ้นเรือต่อล่องเรือไปชมความงามของเกาะน้อยใหญ่ที่มีรูปทรงประหลาดกระจัดกระจายอยู่พันกว่าเกาะในอ่าว ซึ่งยูเนสโกประกาศให้เป็นมรดกโลกเมื่อ 17 ธันวาคม 2537และไฮไลท์ของที่นี่เรือจะผ่านให้ท่านถ่ายรูปเป็นที่ระลึกกับ **เกาะไก่อ่น** สัญลักษณ์ของอ่าวฮาลอง



เที่ยง บริการอาหารกลางวันบนเรือ พิเศษ !! เมนูซีฟู้ด+ไวน์แดง (3)

หลังจากนั้นนำท่านเดินทางสู่เมือง **เมืองนิงบิงห์** เมืองเก่าแก่ที่มีความโดดเด่นทางธรรมชาติ มีพื้นที่ชุ่มน้ำในอาณาเขตอันไพศาลจนถูกขนานนามว่า “ฮาลองบก” เป็นเมืองที่มีภูมิทัศน์แปลกตา ทั้งเทือกเขา เนินเขาหินปูน ที่ราบต่ำ และนาข้าว ล้อมรอบด้วยยอดเขา 99 ยอด จึงถือกันว่าเป็นเมืองศักดิ์สิทธิ์ คณะปฏิบัติของโฮจิมินห์ก็ได้เคยตั้งฐานทัพขึ้นที่นี่เป็นแห่งแรกในการศึก เตียนเบียนฟู ระหว่างทางนำท่านชมสินค้า otop ร้านเย็บผ้า-สมุนไพร หยกและเครื่องประดับ (ใช้เวลาเดินทางประมาณ 2 ชั่วโมง)

นำท่านเดินทางสู่ท่าเรือ **ล่องเรือนิงบิงห์ หรือ ฮาลองบก** เป็นแหล่งท่องเที่ยว ที่ตั้งอยู่ทางตอนใต้ของสามเหลี่ยมปากแม่น้ำแดง ในจังหวัดนิงบิงห์ เป็นพื้นที่ที่มีทั้งภูมิทัศน์อันงดงามของยอดเขาหินปูน แม่น้ำหลายสายไหลลัดเลาะ บางส่วนจมอยู่ใต้น้ำ และยังคงถูกล้อมรอบด้วยผาสูงชัน จึงทำให้สถานที่แห่งนี้น่าชม และยังมีร่องรอยทางโบราณคดีที่เผยให้เห็นการตั้งถิ่นฐานของมนุษย์สมัย โบราณ ทำให้สถานที่แห่งนี้ได้รับการขึ้นทะเบียนเป็นมรดกโลกทางวัฒนธรรมและธรรมชาติ นำท่านลงเรือล่องไปตามสายธารแห่งธาราที่ไหลเย็น ในช่วงแรกของการเดินทางท่านจะได้ชมทัศนียภาพของภูเขาสองฝั่งแม่น้ำ ซึ่งมีความยาวหลายกิโลเมตร ภาพที่ปรากฏในระหว่างการเดินทางหลายท่านเปรียบเหมือน กุ้ยหลินของจีน หรือ อ่าวฮาลองเบย์ เพลิดเพลินกับการ นั่งเรือ ล่องผ่านท้องน้ำ และถ้าต่างๆภายในบริเวณท่านจะได้ ชมทัศนียภาพของภูเขาน้อยใหญ่ สลับซับซ้อนสุดลูกหูลูกตา สองข้างทางเป็นทุ่งนาบ้างทุ่งหญ้าคาบ้างสลับกันไป ความประทับใจที่ได้จากการมาเที่ยวชม เป็นสถานที่ท่องเที่ยวทางธรรมชาติที่สวยงามมากแห่งหนึ่งของเวียดนาม ทิวทัศน์ความสวยงามของที่นี่ได้รับการรังสรรค์จากธรรมชาติล้วนๆ และยังเป็นสถานที่ใช้ถ่ายทำภาพยนตร์ KONG SKULL ISLAND



หลังจากนั้นนำท่านเดินทางสู่ **เมืองฮานอย** ตั้งอยู่ตอนต้นอยู่บนลุ่มแม่น้ำแดง ปฐมกษัตริย์ราชวงศ์ลีสถาปนาขึ้นเป็นเมืองหลวงในปี พ.ศ. 1553 โดยใช้ชื่อว่า ทังลิ่ง แปลว่า มังกรเหิน จนกระทั่ง พ.ศ. 2245 กษัตริย์ราชวงศ์เหงียนได้ย้ายเมืองหลวงไปอยู่เมืองเว้เมื่อตกเป็นส่วนหนึ่งของอินโดจีนฝรั่งเศส ฮานอยจึงกลับมาเป็นเมืองหลวงอย่างเป็นทางการอีกครั้งใน พ.ศ. 2430 ภายหลังได้รับเอกราชในปี พ.ศ. 2489 ดินแดนเวียดนามแยกออกเป็นสองประเทศ โดยฮานอยเป็นเมืองหลวงของเวียดนามเหนือ เมื่อรวมประเทศใน พ.ศ. 2519 จึงเป็นเมืองหลวงหนึ่งเดียวของเวียดนามในปัจจุบัน (ใช้เวลาเดินทางประมาณ 2 ชั่วโมง)

ค่ำ **บริการอาหารค่ำ ณ ภัตตาคาร (4)**

พักที่ **DELIGHT HOTEL / MOON VIEW HOTEL / FIRST EDEN HOTEL / CWD HOTEL หรือระดับเทียบเท่า**

วันที่สาม **เมืองฮานอย – เมืองลาวไก – ด่านชายแดนเวียดนาม-จีน – เมืองซาปา – หมู่บ้านชาวเขา ก๊าดก๊าด น้ำตกสี่เงิน – ภูเขาปากมังกร – ซาปาเลิฟ มาร์เก็ต (B/L/D)**

เช้า **บริการอาหารเช้า ณ ห้องอาหารของโรงแรม (5)**

นำท่านออกจาก **เมืองฮานอย** เพื่อเดินทางเข้าสู่ **เมืองลาวไก** ใกล้กับชายแดนจีน ตั้งอยู่บนระดับความสูงจากระดับน้ำทะเลปานกลาง 1,650 เมตร จึงมีอากาศหนาวเย็นตลอดทั้งปี ให้ท่านได้ถ่ายรูปบริเวณ **ด่านชายแดนเวียดนาม-จีน** (ใช้เวลาเดินทางประมาณ 4 ชั่วโมง)

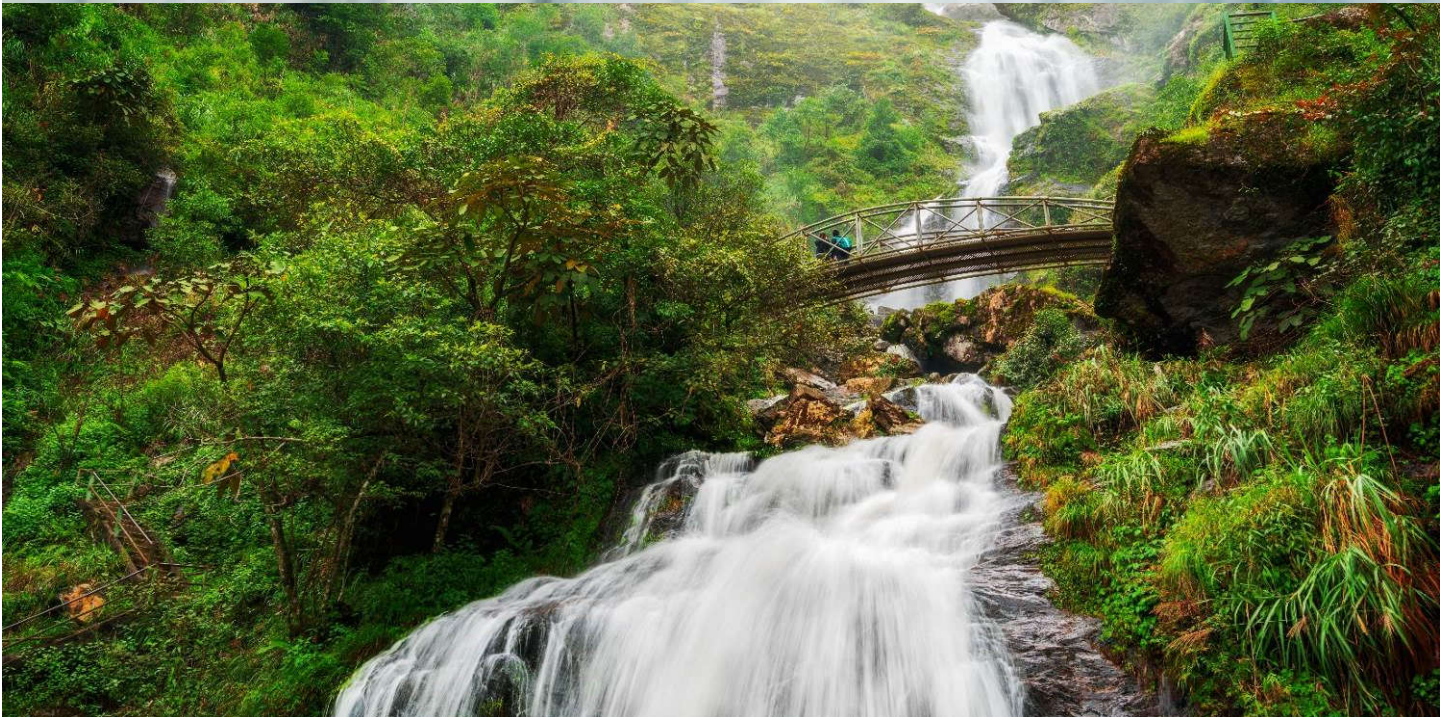
เที่ยง

บริการอาหารกลางวัน ณ ภัตตาคาร (6)

หลังอาหารเที่ยงนำท่านเดินทางต่อไปยังเมือง **เมืองซาปา** ใช้เวลาเพียง 45 นาที เมืองซาปา เป็นเมืองเล็กๆ แห่งนี้ เริ่มต้นเป็นเมืองแห่งการพักผ่อนเมื่อครั้งที่ฝรั่งเศสซึ่งปกครองเวียดนามอยู่ในขณะนั้นได้มาสร้างสถานีบนภูเขาขึ้นในปี พ.ศ. 2465 จากนั้นจึงเริ่มมีชาวต่างชาติมาพักผ่อนในช่วงวันหยุดเป็นประจำ เพราะอากาศดีและเงียบสงบ และเริ่มเป็นที่รู้จักกันในหมู่นักท่องเที่ยว จึงทำให้ปัจจุบันที่นี่ได้รับความนิยมเป็นอย่างมาก นอกจากบรรยากาศแล้ว บรรดาชาวเขาที่อาศัยอยู่บริเวณนี้ก็มีวิถีชีวิตที่น่าสนใจ พื้นที่ในซาปาเต็มไปด้วยนาขั้นบันไดท่ามกลางที่ลาดไหล่เขาที่ทอดตัวยาวมีเสน่ห์ นอกจากนี้ยังมีเทือกเขาฟานสีปัน ที่สูงที่สุดในอินโดจีนที่ความสูง 3,143 เมตรจากระดับน้ำทะเล



นำท่านชม **หมู่บ้านชาวเขา ก๊าดก๊าด หรือ CAT CAT VILLAGE** หมู่บ้านชาวเขาเผ่าม้งดำ ชมวิถีชีวิตความเป็นอยู่ของชาวเขาในหมู่บ้านนี้ และชมแปลงนาข้าวแบบขั้นบันได การเดินทางไปหมู่บ้านก๊าดก๊าด สามารถเดินทางเท้าหรือนั่งรถยนต์ก็ได้ ในกรณีที่นั่งรถยนต์ รถนำเที่ยวจะพาทุกท่านมาที่หน้าหมู่บ้านก๊าดก๊าด และจากนั้นจึงเดินเท้าเลาะตามไหล่เขาซึ่งเป็นถนนของหมู่บ้านเพื่อสัมผัสกับวิถีชีวิตความเป็นอยู่แบบมีความสุขของประชาชนชาวเขาพื้นเมือง ที่พึ่งพาธรรมชาติในการดำเนินชีวิตอันเรียบง่าย ตลอดการเดินทางเท้าจะมีบ้านเรือนของชาวเขาที่เปิดร้านวางจำหน่ายสินค้าพื้นเมือง ของที่ระลึกแก่นักท่องเที่ยว **(ลูกค้าสามารถนำสิ่งของไปบริจาคแก่เด็กชาวเขาได้ อาทิเช่น เสื้อผ้า ผ้าห่ม รองเท้า ขนม โดยเฉพาะมาม่า เป็นต้น)**

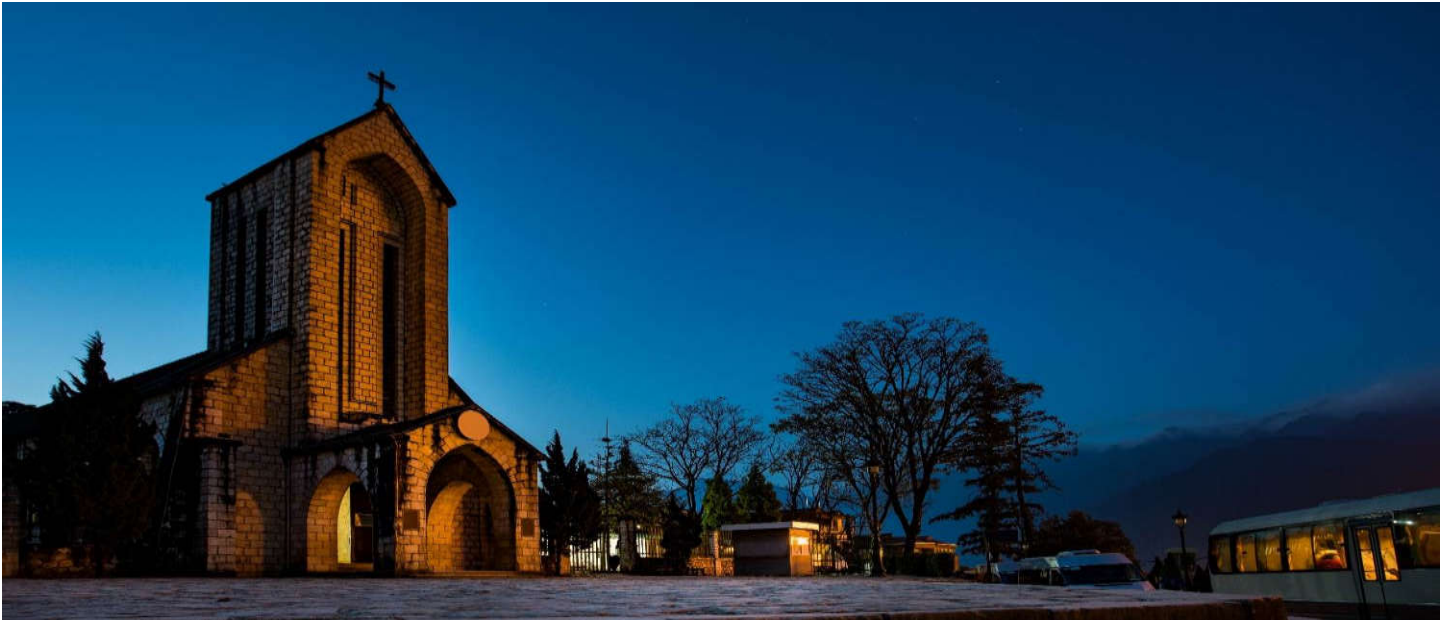


นำท่านเดินทางสู่ **น้ำตกสี่เงิน** เป็นน้ำตกที่สวยงามที่สุดในเมืองซาปา ไหลจากยอดเขาฟานซีปัน ซึ่งสามารถมองเห็นได้อย่างชัดเจนจากระยะไกล มีความสูง 100 เมตร

นำท่านเดินทางสู่ **ภูเขาปากมังกร** ซึ่งเป็นภูเขาอยู่กลางเมืองซาปา นักท่องเที่ยวสามารถเดินเท้าขึ้นไปเพื่อชมหมอกและเมฆคลุมเมืองซาปาในยามเช้า ชมเทือกเขาเทียนเซิน รวมถึงยอดเขาฟานซีฟิง ที่มีความสูงถึง 3,143 เมตร ถือเป็นยอดภูเขาที่อยู่สูงสุดในอินโดจีน จนได้รับฉายาว่าเป็น หลังคาแห่งอินโดจีน ในระหว่างที่เดินขึ้นภูเขาฮามรอง นักท่องเที่ยวสามารถแวะชมสวนดอกไม้ สวนกล้วยไม้ และสวนหินที่สวยงามตลอดทางเท้า

เย็น

บริการอาหารเย็น ณ ภัตตาคาร พิเศษ !! เมนูสุกี้หม้อไฟ (7)



หลังจากรับประทานอาหารเย็นเรียบร้อย อิสระท่านเดินชมและช้อปปิ้งที่ **ตลาดซาปาเลิฟ ไนท์มาร์เก็ต** มีสินค้าให้ท่านเลือก ช้อปปิ้งมากมาย ไม่ว่าจะเป็นสินค้าพื้นเมือง ของฝาก ขนม กระเป๋า รองเท้า ท่านสามารถช้อปปิ้งได้อย่างจุใจ

พักที่ HOLIDAY SAPA HOTEL / SAPA DIAMOND HOTEL หรือระดับเทียบเท่า

วันที่สี่ เมืองซาปา – นั่งรถไฟชมเมืองซาปา – นั่งกระเช้าไฟฟ้า – ขึ้นยอดเขาฟานซิปัน – เมืองฮานอย สะพานแสงอาทิตย์ – ทะเลสาบคินดาว – วัดหอกเซิน – ถนน 36 สาย (B/L/D)

เช้า บริการอาหารเช้า ณ ห้องอาหารของโรงแรม (8)

จากนั้นนำท่าน **นั่งรถไฟเมืองซาปา** ท่านจะได้พบกับวิวทิวทัศน์ของเมืองซาปาที่เต็มไปด้วยความสดชื่น และสุดกลิ่นอายธรรมชาติ ท่านยังจะได้พบกับทุ่งนาขั้นบันไดที่เรียงรายเป็นขั้นสวยงาม ถึงสถานีนั่งกระเช้าไฟฟ้า **(รวมค่ารถรางแล้ว)**



จากนั้นนำท่านสู่ **ยอดเขาฟานซีปัน** โดย **กระเช้าไฟฟ้า** ไปยังยอดเขา ซึ่งเปรียบเสมือน "หลังคาอินโดจีน" เป็นระบบกระเช้าไฟฟ้าสรึงสามสาย ยาวที่สุดในเอเชีย รวมระยะทาง 6.3 กิโลเมตร สถานีสุดท้ายอยู่สูงจากระดับน้ำทะเลราว 3,000 เมตร ใช้เวลาเดินทางประมาณ 15 นาที ระหว่างทางท่านจะได้เห็น น้ำตกสีเงิน และ หมู่บ้านก๊าด ก๊าด ในมุมสูงชมมาชั้นบันไดที่สวยงาม เมื่อเดินทางถึงสถานีด้านบนท่านจะได้สัมผัสกับบรรยากาศหนาวเย็นและสวยงาม เดินขึ้นสู่จุดสูงสุดของยอดเขาให้ท่านได้เก็บภาพความประทับใจ **(รวมค่ากระเช้าฟานซีปันแล้ว แต่ไม่รวมค่ารถรางขึ้นยอดเขา)**



เที่ยง บริการอาหารกลางวัน ณ ภัตตาคาร (9)

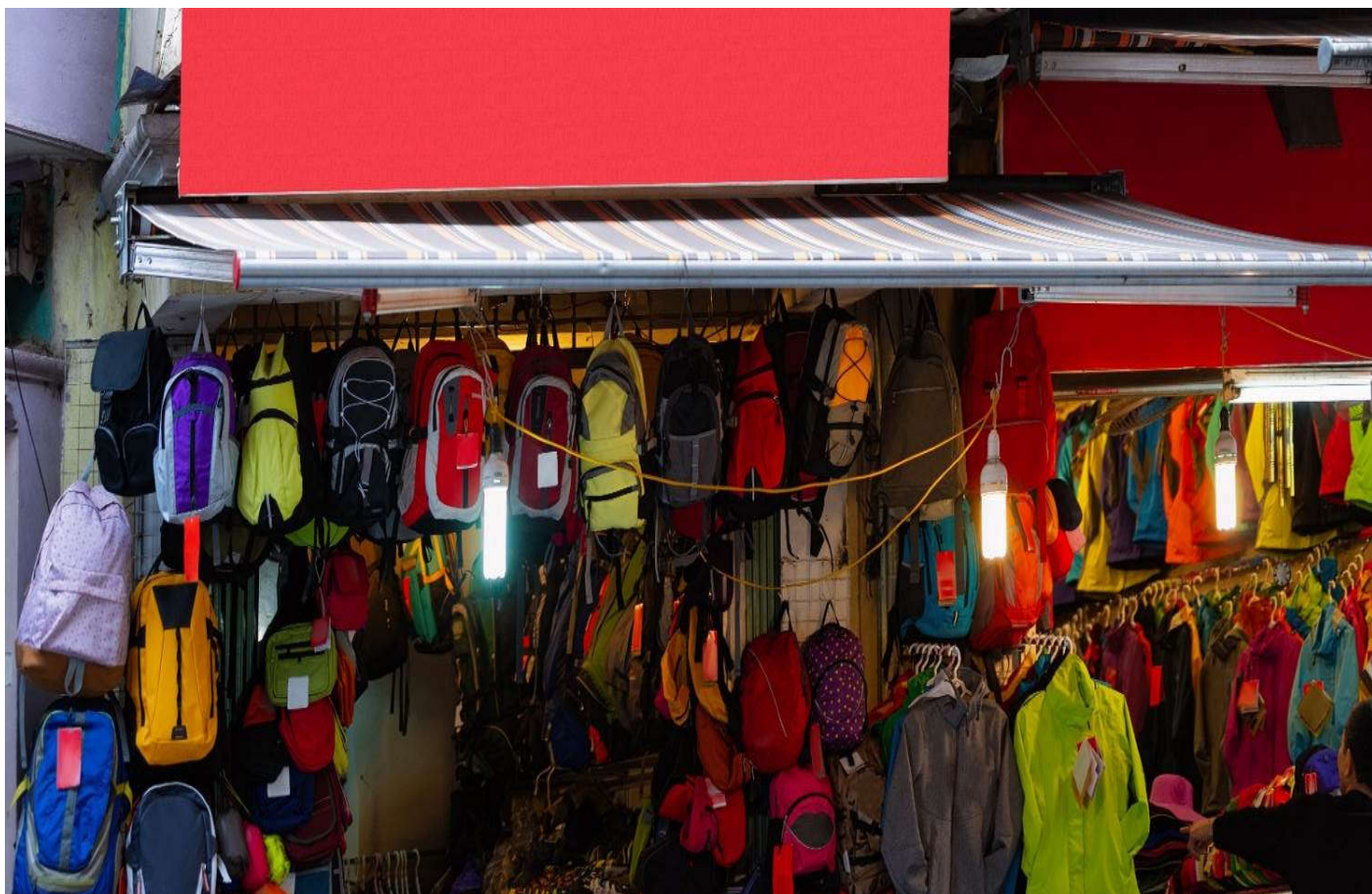
นำท่านเดินทางกลับสู่ **เมืองฮานอย** ผ่านเส้นทางเดิม หลังจากนั้นนำท่านชม **ทะเลสาบคินดาบ** ทะเลสาบใจกลางเมืองฮานอย ที่มีตำนานเล่าขานว่าในสมัยที่เวียดนามทำสงครามสู้รบกับจีน กษัตริย์แห่งเวียดนามไม่เคยรบชนะจีนได้เลย ทำให้เกิดความท้อแท้ เมื่อมาล่องเรือที่ทะเลสาบแห่งนี้ได้มีปาฏิหาริย์ เต่าขนาดใหญ่มากได้คาบดาบวิเศษมาให้พระองค์ และเมื่อพระองค์นำดาบไปต่อสู้กับจีนก็ได้ชัยชนะกลับมาทำให้บ้านเมืองสงบสุข เมื่อสงครามสิ้นสุดพระองค์ก็ได้นำดาบมาคืน ณ ทะเลสาบแห่งนี้



นำท่านชม **สะพานแสงอาทิตย์** ข้ามไปสู่เกาะหยกชม **วัดหงอกเชิน** วัดโบราณ ภายในประกอบด้วยศาลเจ้าโบราณ และ ซ่างๆ ศาลเจ้ามีอาคารหลังเล็กๆ ที่มีเต่าสตัฟขนาดใหญ่ว่า ซึ่งเป็นเต่าที่อาศัยอยู่ในทะเลสาบแห่งนี้ ภายในวัดยังมีตะพาศักดิ์สิทธิ์รวมทั้งอนุสาวรีย์ของ ตรันคว็อกตวน ซึ่งเป็นแม่ทัพเอกในการต่อสู้กับกองทัพมองโกลและขับเคลื่อนทัพมองโกลกลับไปได้สำเร็จเมื่อปี ค.ศ.1257 วัดหงอกเชิน หรือวัดเนินหยก เป็นอีกสัญลักษณ์หนึ่งที่สำคัญมาก ๆ ของเมืองฮานอย สะพานสีแดงนั้นเป็นสะพานไม้ที่มีนักท่องเที่ยวที่มาทัวร์เวียดนามที่เป็นคู่รักมักจะมาถ่ายรูปวิวด้วยกันที่นี่ เมื่อผู้ที่มาทัวร์เวียดนามข้ามสะพานไปก็จะเข้าสู่ประตูวัด ภายด้านในนั้นจะมีตะพาศอยู่ 1 ตัว ที่สตัฟไว้ประวัติและความเป็นมานั้นกล่าวไว้ว่า ทะเลสาบแห่งนี้มีตะพาศทั้งหมด 2 ตัว อีกตัวหนึ่งยังมีชีวิตอยู่และอาศัยอยู่ในทะเลสาบ



จากนั้นอิสระให้ท่านเลือกซื้อสินค้าบน **ช้อปปิ้งถนน 36 สาย** ที่ขายสินค้าหลากหลายประเภท ทั้งของที่ระลึก ของกิน ของใช้ อาทิ เครื่องเงิน หมวกงอบญวน เซรามิก ภาพเขียน กระเป๋าถือปียี่ห้อต่างๆ เช่น Samsonite, Kipling, Roxy, Billabong



เย็น บริการอาหารเย็น ณ ภัตตาคาร พิเศษ !! บุฟเฟ่ต์นานาชาติ SEN (10)

พักที่ DELIGHT HOTEL / MOON VIEW HOTEL / FIRST EDEN HOTEL / CWD HOTEL หรือระดับเทียบเท่า

วันที่ทำ เมืองฮานอย – จัตุรัสบาติงห์ – สุสานโฮจิมินห์ – สนามบินนอยไบ – สนามบินสุวรรณภูมิ – กรุงเทพฯ (B/-/-)

เช้า บริการอาหารเช้า ณ ห้องอาหารของโรงแรม (11)

จากนั้นนำท่านเดินทางไป **จัตุรัสบาติงห์** ลานกว้างที่ประธานาธิบดีโฮจิมินห์ได้อ่านคำประกาศอิสรภาพของเวียดนามพ้นจากฝรั่งเศสเมื่อ 2 ก.ย. 2488 หลังจากเวียดนามตกเป็นเมืองขึ้นของฝรั่งเศสอยู่ถึง 84 ปี นำท่านถ่ายรูปด้านหน้าที่ **สุสานโฮจิมินห์ (ถ่ายรูปด้านนอก)** ด้านในเป็นที่บรรจุศพของท่านโฮจิมินห์อาบน้ำยานอนสงบอยู่ในโลงแก้ว (ปิดให้เข้าชมทุกวัน จันทร์และศุกร์)



ได้เวลาอันสมควรนำท่านเดินสู่ **ท่าอากาศยานนอยไบ** เพื่อเดินทางกลับสู่ประเทศไทย

12.15 นำท่านขึ้นฟ้ากลับสู่กรุงเทพฯ โดยเที่ยวบินที่ VJ901

14.05 ถึง **ท่าอากาศยานสุวรรณภูมิ** กรุงเทพฯ โดยสวัสดิภาพ...พร้อมความประทับใจ

**** หากท่านที่ต้องออกตัวภายใน (เครื่องบิน, รถทัวร์, รถไฟ) กรุณาสอบถามที่เจ้าหน้าที่ทุกครั้งก่อนทำการออกตัวเนื่องจาก
สายการบินอาจมีการปรับเปลี่ยนไฟล์ท หรือ เวลาบิน โดยไม่ได้แจ้งให้ทราบล่วงหน้า ****

**** ขอบพระคุณทุกท่านที่ใช้บริการ ****

อัตราค่าบริการ

กำหนดการเดินทาง	ราคาผู้ใหญ่ / เด็ก พักห้องละ 2-3 ท่าน	พักเดี่ยวเพิ่ม	ราคาทัวร์ ไม่รวมตัวเครื่องบิน
06 – 10 กันยายน 2562	11,999	3,500	9,999
20 – 24 กันยายน 2562	11,999	3,500	9,999
04 – 08 ตุลาคม 2562	12,999	3,500	9,999
09 – 13 ตุลาคม 2562	13,999	3,500	10,999
11 – 15 ตุลาคม 2562	14,999	3,500	11,999
16 – 20 ตุลาคม 2562	13,999	3,500	10,999
18 – 22 ตุลาคม 2562	13,999	3,500	10,999
25 – 29 ตุลาคม 2562	13,999	3,500	10,999
08 – 12 พฤศจิกายน 2562	13,999	3,500	10,999
15 – 19 พฤศจิกายน 2562	13,999	3,500	10,999
22 – 26 พฤศจิกายน 2562	13,999	3,500	10,999
29 พ.ย. – 03 ธ.ค. 2562	13,999	3,500	10,999
04 – 08 ธันวาคม 2562	14,999	3,500	11,999
06 – 10 ธันวาคม 2562	14,999	3,500	11,999
13 – 17 ธันวาคม 2562	14,999	3,500	11,999
20 – 24 ธันวาคม 2562	14,999	3,500	11,999
25 – 29 ธันวาคม 2562	15,999	3,500	12,999
27 – 31 ธันวาคม 2562	18,999	4,500	14,999

**** ราคาเด็กอายุไม่เกิน 2 ปี 3,900 บาท****

ค่าบริการข้างต้น ยังไม่รวมค่าทิปคนขับรถ มัคคุเทศก์ท้องถิ่น

และหัวหน้าทัวร์ท่านละ 1,500 บาท /ทริป/ต่อท่าน

ในกรณียกเลิกการเดินทาง ต้องยกเลิก 30 วันก่อนการเดินทางเท่านั้น ไม่เช่นนั้นทางบริษัทจะไม่คืนมัดจำ
ไม่ว่าด้วยกรณีใดๆทั้งสิ้น เนื่องจากทางบริษัทได้ทำการชำระค่าตัวให้กับทางสายการบินเรียบร้อยแล้ว
โปรดอ่านข้อความให้ครบถ้วนก่อนการจองทัวร์ทุกครั้ง เพื่อประโยชน์แก่ตัวท่านเอง

การเดินทางในแต่ละครั้งจะต้องมีผู้โดยสารจำนวน 15 ท่านขึ้นไป ถ้าผู้โดยสารไม่ครบจำนวนดังกล่าว บริษัทฯ ขอสงวนสิทธิ์ในการเลื่อนการเดินทาง หรือเปลี่ยนแปลงราคา

กรุณาชำระมัดจำ ท่านละ 5,000.- บาท หากมีการยกเลิกภายหลัง ทางบริษัทขอสงวนสิทธิ์ในการคืนมัดจำทั้งหมด เนื่องจากทางบริษัทฯ ได้ชำระค่าตัวเครื่องบินเต็มใบให้กับสายการบินเป็นที่เรียบร้อยแล้ว ยกเว้นค่าภาษีน้ำมันที่ยังมิได้ชำระ ค่าตัวส่วนที่เหลือ กรุณาชำระ 21 วันก่อนการเดินทาง

หมายเหตุ : ตัวเมื่อออกแล้ว ไม่สามารถคืนได้ อันเนื่องจากเงื่อนไขของสายการบิน

อัตราค่าบริการนี้รวม

- ค่าตัวเครื่องบินไป-กลับ พร้อมคณะ
- ค่าภาษีสนามบินทุกแห่งที่มี
- ค่าน้ำหนักกระเป๋าสัมภาระท่านละไม่เกิน 20 กก.
- ค่ารถรับ-ส่ง และนำเที่ยวตามรายการ
- ค่าที่พักตามที่ระบุในรายการ พักห้องละ 2 ท่านหรือ 3 ท่าน
- ค่าเข้าชมสถานที่ต่างๆ ตามรายการ
- ค่าอาหารตามมื้อที่ระบุในรายการ
- ค่าจ้างมัคคุเทศก์คอยบริการตลอดการเดินทาง
- ค่าประกันอุบัติเหตุระหว่างเดินทาง วงเงินท่านละ 1,000,000 บาท (เงื่อนไขตามกรมธรรม์)

อัตราค่าบริการนี้ไม่รวม

- ค่าใช้จ่ายส่วนตัวนอกเหนือจากรายการที่ระบุ เช่น ค่าทำหนังสือเดินทาง ค่าโทรศัพท์ ค่าโทรศัพท์ทางไกล ค่าอินเทอร์เน็ต ค่าซักรีด มินิบาร์ในห้อง รวมถึงค่าอาหารและเครื่องดื่มที่สั่งเพิ่มนอกเหนือรายการ(กรุณาสอบถามจากหัวหน้าทัวร์ก่อนการใช้บริการ)
- ค่าทิปคนขับรถ ไกด์ท้องถิ่น และหัวหน้าทัวร์ท่านละ 1,500 บาท/ทริป/ต่อท่าน
- ค่าภาษีมูลค่าเพิ่ม 7% และภาษีหัก ณ ที่จ่าย 3%

เงื่อนไขการชำระค่าบริการ

1. นักท่องเที่ยวหรือเอเจนซี่ต้องชำระเงินมัดจำเป็นเงินจำนวน 5,000 บาทต่อท่านเพื่อสำรองที่นั่ง
2. นักท่องเที่ยวหรือเอเจนซี่ต้องชำระเงินค่าบริการส่วนที่เหลือทั้งหมดก่อนวันเดินทางอย่างน้อย 21 วัน กรณีนักท่องเที่ยวหรือเอเจนซี่ไม่ชำระเงิน หรือชำระเงินไม่ครบภายในกำหนด รวมถึงกรณีเช็คของท่านถูกปฏิเสธการจ่ายเงินไม่ว่ากรณีใดๆให้ถือว่านักท่องเที่ยวสละสิทธิการเดินทางในทัวร์นั้นๆ
3. การติดต่อใดๆ กับทางบริษัทเช่น แฟกซ์ อีเมลล์ หรือจดหมายฯ ต้องทำในวันเวลาทำการของทางบริษัท ดังนี้ วันจันทร์ ถึงศุกร์ เวลา 08: 30 น. - 17: 30 น. นอกจากวันเวลาดังกล่าวและวันหยุดนักขัตฤกษ์ที่รัฐบาลประกาศในปีนั้นๆถือว่าเป็นวันหยุดทำการของทางบริษัท

เงื่อนไขการยกเลิกการเดินทาง

1. กรณีที่นักท่องเที่ยวหรือเอเจนซี่ที่ต้องการขอยกเลิกการเดินทาง หรือเลื่อนการเดินทาง นักท่องเที่ยวหรือเอเจนซี่(ผู้มีชื่อในเอกสารการจอง) จะต้องแพกซ์ อีเมล หรือเดินทางมาเซ็นเอกสารการยกเลิกที่บริษัทอย่างใดอย่างหนึ่งเพื่อแจ้งยกเลิกการจองกับทางบริษัทเป็นลายลักษณ์อักษรทางบริษัทไม่รับยกเลิกการจองผ่านทางโทรศัพท์ไม่ว่ากรณีใดๆ
2. กรณีนักท่องเที่ยวหรือเอเจนซี่ที่ต้องการขอรับเงินค่าบริการคืน นักท่องเที่ยวหรือเอเจนซี่ (ผู้มีชื่อในเอกสารการจอง) จะต้องแพกซ์ อีเมล หรือเดินทางมาเซ็นเอกสารการขอรับเงินคืนที่บริษัทอย่างใดอย่างหนึ่งเพื่อทำเรื่องขอรับเงินค่าบริการคืน โดยแนบหนังสือมอบอำนาจพร้อมหลักฐานประกอบการมอบอำนาจ หลักฐานการชำระเงินค่าบริการต่างๆ และหน้าสมุดบัญชีธนาคารที่ต้องการให้นำเงินเข้าให้ครบถ้วน โดยมีเงื่อนไขการคืนเงินค่าบริการดังนี้
 - 2.1 ยกเลิกก่อนวันเดินทางไม่น้อยกว่า 30 วัน คืนเงินค่าบริการร้อยละ 100 ของค่าบริการที่ชำระแล้ว
 - 2.2 ยกเลิกก่อนวันเดินทางไม่น้อยกว่า 15 วัน คืนเงินค่าบริการร้อยละ 50 ของค่าบริการที่ชำระแล้ว
 - 2.3 ยกเลิกก่อนวันเดินทางน้อยกว่า 15 วัน ไม่คืนเงินค่าบริการที่ชำระแล้วทั้งหมด
 - 2.4 ทั้งนี้ทางบริษัทจะหักค่าใช้จ่ายที่ได้จ่ายจริงจากค่าบริการที่ชำระแล้วเนื่องในการเตรียมการจัดการนำเที่ยวให้นักท่องเที่ยวเช่น การสำรองที่นั่งตัวเครื่องบิน การจองที่พัก ฯลฯ
- 3 **การเดินทางที่ต้องการรันตีมัดจำหรือซื้อขาดแบบมีเงื่อนไข หรือเที่ยวบินเหมาลำ Charter Flight หรือ Extra Flight กับสายการบิน หรือผ่านตัวแทนในประเทศหรือต่างประเทศ จะไม่มีการคืนเงินมัดจำหรือค่าบริการทั้งหมด**
- 4 การติดต่อใดๆ กับทางบริษัทเช่น แพกซ์ อีเมล หรือจดหมายฯ ต้องทำในวันเวลาทำการของทางบริษัท ดังนี้ วันจันทร์ ถึงศุกร์ เวลา 08: 30 น. - 17: 30 น. นอกจากวันเวลาดังกล่าวและวันหยุดนักขัตฤกษ์ที่รัฐบาลประกาศในปีนั้นๆถือว่าเป็นวันหยุดทำการของทางบริษัท
- 5 ทางบริษัทขอสงวนสิทธิ์ในการยกเลิกการเดินทางกรณีมีนักท่องเที่ยวเดินทางไม่ถึง 15 คน

เงื่อนไขและข้อกำหนดอื่นๆ

1. ทัวร์นี้สำหรับผู้มีวัตถุประสงค์เพื่อการท่องเที่ยวเท่านั้น
2. ทัวร์นี้เป็นทัวร์แบบเหมา หากท่านไม่ได้ร่วมเดินทางหรือใช้บริการตามที่ระบุไว้ในรายการไม่ว่าบางส่วนหรือทั้งหมด หรือถูกปฏิเสธการเข้า-ออกเมืองด้วยเหตุผลใดๆ ทางบริษัทจะไม่คืนเงินค่าบริการไม่ว่าบางส่วนหรือทั้งหมดให้แก่ท่าน
3. ทางบริษัทขอสงวนสิทธิ์ในการยกเลิกการเดินทางในกรณีที่นักท่องเที่ยวร่วมเดินทางน้อยกว่า 15 ท่าน โดยจะแจ้งให้นักท่องเที่ยวหรือเอเจนซี่ทราบล่วงหน้าอย่างน้อย 7 วันก่อนการเดินทางสำหรับประเทศที่ไม่มีวีซ่า และอย่างน้อย 10 วันก่อนการเดินทางสำหรับประเทศที่มีวีซ่า แต่หากทางนักท่องเที่ยวทุกท่านยินดีที่จะชำระค่าบริการเพิ่มจากการที่มีนักท่องเที่ยวร่วมเดินทางน้อยกว่าที่ทางบริษัทกำหนดเพื่อให้คณะเดินทางได้ ทางเรายินดีที่จะให้บริการต่อไป
4. ทางบริษัทขอสงวนสิทธิ์ไม่รับผิดชอบค่าเสียหายจากความผิดพลาดในการสะกดชื่อ นามสกุล คำนำหน้าชื่อ เลขที่หนังสือเดินทางและอื่นๆ เพื่อใช้ในการจองตัวเครื่องบิน ในกรณีที่นักท่องเที่ยวหรือเอเจนซี่มิได้ส่งหน้าหนังสือเดินทางให้กับทางบริษัทพร้อมการชำระเงินมัดจำ
5. ทางบริษัทขอสงวนสิทธิ์ในการเปลี่ยนแปลงรายการการเดินทางตามความเหมาะสมเพื่อให้สอดคล้องกับสถานการณ์ภูมิอากาศ และเวลา ณ วันที่เดินทางจริงของประเทศที่เดินทาง ทั้งนี้บริษัทจะคำนึงถึงความปลอดภัยของนักท่องเที่ยวส่วนใหญ่เป็นสำคัญ

6. ทางบริษัทขอสงวนสิทธิ์ไม่รับผิดชอบใดๆ ต่อความเสียหายหรือค่าใช้จ่ายใดๆ ที่เพิ่มขึ้นของนักท่องเที่ยวที่มีได้เกิดจากความผิดของทางบริษัท เช่น ภัยธรรมชาติ การจลาจล การนัดหยุดงาน การปฏิวัติ อุบัติเหตุ ความเจ็บป่วย ความสูญหายหรือเสียหายของสัมภาระ ความล่าช้า เปลี่ยนแปลง หรือการบริการของสายการบิน เหตุสุดวิสัยอื่น เป็นต้น
7. อัตราค่าบริการนี้คำนวณจากอัตราแลกเปลี่ยนเงินตราต่างประเทศ ณ วันที่ทางบริษัทเสนอราคา ดังนั้น ทางบริษัทขอสงวนสิทธิ์ในการปรับราคาค่าบริการเพิ่มขึ้น ในกรณีที่มีการเปลี่ยนแปลงอัตราแลกเปลี่ยนเงินตราต่างประเทศ ค่าตัวเครื่องบิน ค่าภาษีเชื้อเพลิง ค่าประกันภัยสายการบิน การเปลี่ยนแปลงเที่ยวบิน ฯลฯ
8. มัคคุเทศก์ พนักงาน หรือตัวแทนของทางบริษัท ไม่มีอำนาจในการให้คำสัญญาใดๆ แทนบริษัท เว้นแต่มีเอกสารลงนามโดยผู้มีอำนาจของบริษัทกำกับเท่านั้น

ข้อแนะนำก่อนการเดินทาง

3. กรูณาแยกของเหลว เจล สเปรย์ ที่จะนำติดตัวขึ้นเครื่องบิน ต้องมีขนาดบรรจุภัณฑ์ไม่เกิน 100 มิลลิลิตรต่อชิ้น และรวมกันทุกชิ้นไม่เกิน 1,000 มิลลิลิตร โดยแยกใส่ถุงพลาสติกใสซึ่งมีซิปล็อคปิดสนิท และสามารถนำออกมาให้เจ้าหน้าที่ตรวจได้อย่างสะดวก ณ จุดเอ็กซ์เรย์ อนุญาตให้ถือได้ท่านละ 1 ใบเท่านั้น ถ้าสิ่งของดังกล่าวมีขนาดบรรจุภัณฑ์มากกว่าที่กำหนดจะต้องใส่กระเป๋าใบใหญ่และฝากเจ้าหน้าที่โหลดใต้ท้องเครื่องบินเท่านั้น
4. สิ่งของที่มีลักษณะคล้ายกับอาวุธ เช่น กรรไกรตัดเล็บ มีดพก แหวนบ อุปรกรณ์กีฬาฯ จะต้องใส่กระเป๋าใบใหญ่และฝากเจ้าหน้าที่โหลดใต้ท้องเครื่องบินเท่านั้น
5. IATA ได้กำหนดมาตรการเกี่ยวกับการนำแบตเตอรี่สำรองขึ้นไปบนเครื่องบินดังนี้_แบตเตอรี่สำรองสามารถนำใส่กระเป๋าติดตัวถือขึ้นเครื่องบินได้ในจำนวนและปริมาณที่จำกัด ได้แก่
 - 3.1 แบตเตอรี่สำรองที่มีความจุไฟฟ้าน้อยกว่า 20,000 mAh หรือน้อยกว่า 100 Wh สามารถนำขึ้นเครื่องได้ไม่มีการจำกัดจำนวน
 - 3.2 แบตเตอรี่สำรองที่มีความจุไฟฟ้า 20,000 - 32,000 mAh หรือ 100-160 Wh สามารถนำขึ้นเครื่องได้ไม่เกินคนละ 2 ก้อน
 - 3.3 แบตเตอรี่สำรองที่มีความจุไฟฟ้ามกกว่า 32,000 mAh หรือ 160 Wh ห้ามนำขึ้นเครื่องในทุกกรณี
4. ห้ามนำแบตเตอรี่สำรองใส่กระเป๋าเดินทางโหลดใต้เครื่องในทุกกรณี
